

# Positiva Sin fronteras

Prevención que **une, conecta y protege**

Talentos que **hacen país**

# Experiencia Positiva en Colombia Mentalidad en Expansión para el Crecimiento Exponencial

*Por una gestión más plena, productiva y trascendente*

**Te damos la Bienvenida**

Popayán, 26 de Marzo de 2026



## Edgar Ospina



edgarospina@ecocorp.com.co



+57 315 7979617

Rector de la Universidad Hispana de Mentoría, durante su trayectoria ha sido mentor de cerca de mil organizaciones latinoamericanas, altos gobiernos, entes multilaterales y grandes empresas nacionales, además ha facilitado procesos que han impactado positivamente a más de 200 mil personas. Es empresario, director, fundador y actual presidente del Grupo ECO Corp.



¿Sabías que cerca del **90 %** de un auditorio esta más pendiente del conferencista y expositor, que realmente de la temática y su utilidad e impacto?



¿Qué diferencia existe entre una persona inteligente y exitosa y una persona **Plena y Productiva**?



¿Sabes por qué la mayoría de orientales, norteamericanos y europeos son más plenos y prósperos que los hispanos?





# ¿Alguna vez te has preguntado?

- ¿Cómo es mi Mentalidad?
- ¿Mi mentalidad es expansiva y poderosa?
- ¿Mi mentalidad es aliada de mi vida, de mi bienestar y de mi prosperidad?
- ¿Has entrenado tu mente y alimentas tu espíritu para alcanzar resultados extraordinarios?



suma<sub>5.0</sub>



**Cuando programas tu mente y tus acciones, buscar llegar a ...**

100,000 \$ USD

10,000 \$ USD

1,000 \$ USD



## Nuestro entorno



## Nuestro entorno

# B

Frágil



# A

Ansioso



# N

No lineal



# I

Incomprensible



## ¿Dónde radica el poder en la Humanidad?

### **SIGLO XIX**

Tierra

### **SIGLO XX**

Dinero y  
Recursos  
Tangibles

### **SIGLO XXI**

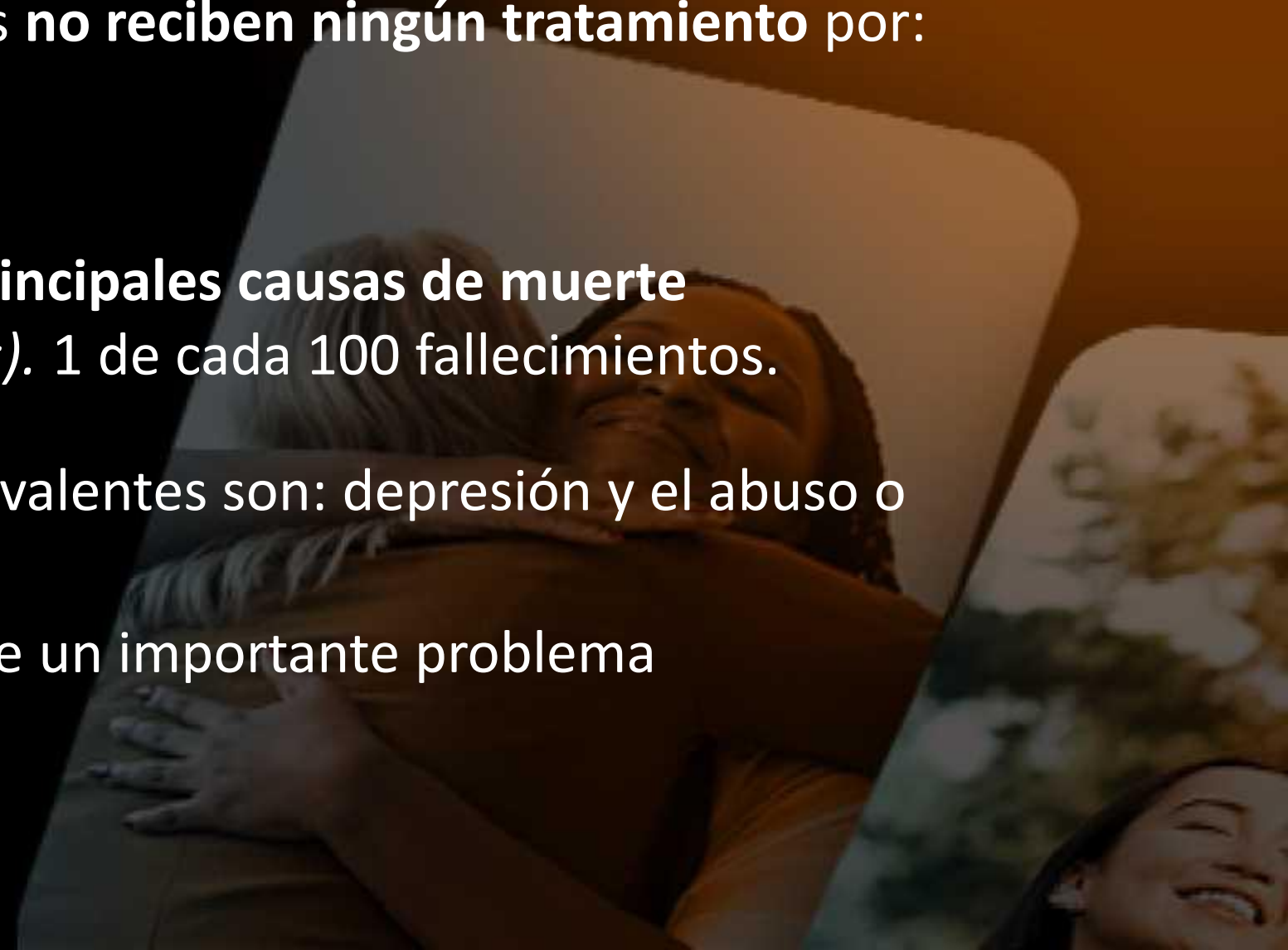
Conocimiento,  
Información y  
Tecnología

### **NUEVO SIGLO**

TALENTO  
Innovación  
Integridad  
Reputación  
Relaciones  
Emociones  
Estrategia

# Estadísticas preocupantes

- Los principales trastornos mentales son depresión y ansiedad (*aumentaron 25% después de la pandemia*)
- **1 de cada 8 personas en el mundo**, sufre algún trastorno mental
  - La mayoría de las personas **no reciben ningún tratamiento** por:
    - *Falta de cobertura*
    - *Desconocimiento*
    - *Estigma y prejuicio*
  - **El suicidio es una de las principales causas de muerte** (*principalmente en jóvenes*). 1 de cada 100 fallecimientos.
- Los principales trastornos prevalentes son: depresión y el abuso o dependencia del alcohol.
- La violencia intrafamiliar constituye un importante problema socioemocional



## Hallazgos de Pilar Sordo : Causas de enfermedades de Salud Mental

### 1. Falta de Amor Propio:

Autoestima,  
Autoaceptación  
Autocuidado,  
Autoprotección

2. Poca  
preparación para  
enfrentar duelos



3. No tener un  
Propósito de vida

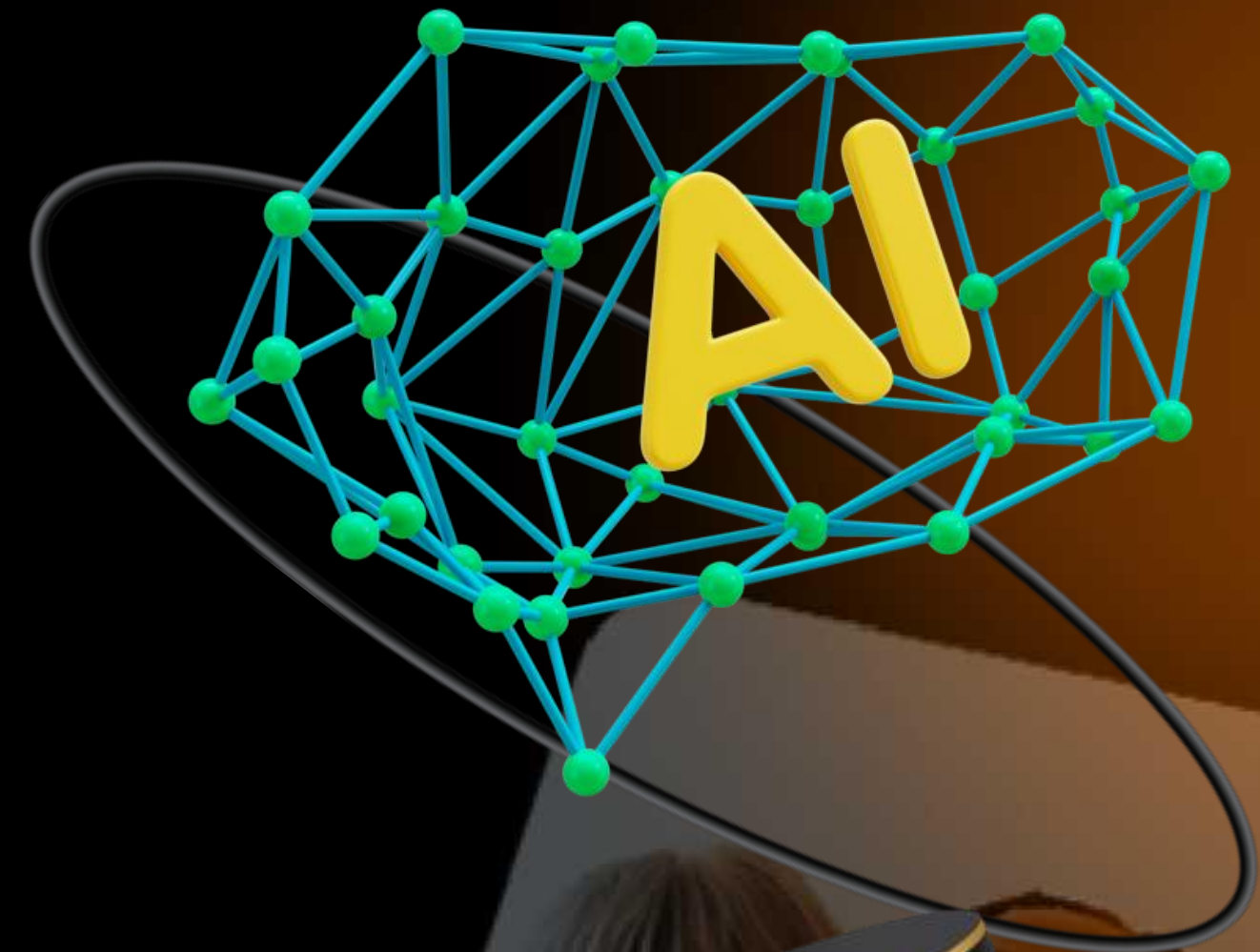
4. Manejo de la  
soledad

**¿Hacia dónde se dirige el mundo? Eso está en debate**

**¿Cómo nos preparamos para el futuro?**

Data en la nube, Big Data, Inteligencia artificial, el Internet de las cosas, Realidad aumentada, Smart cities y más.

**TÚ, DEBERÍAS ESTAR AHÍ**

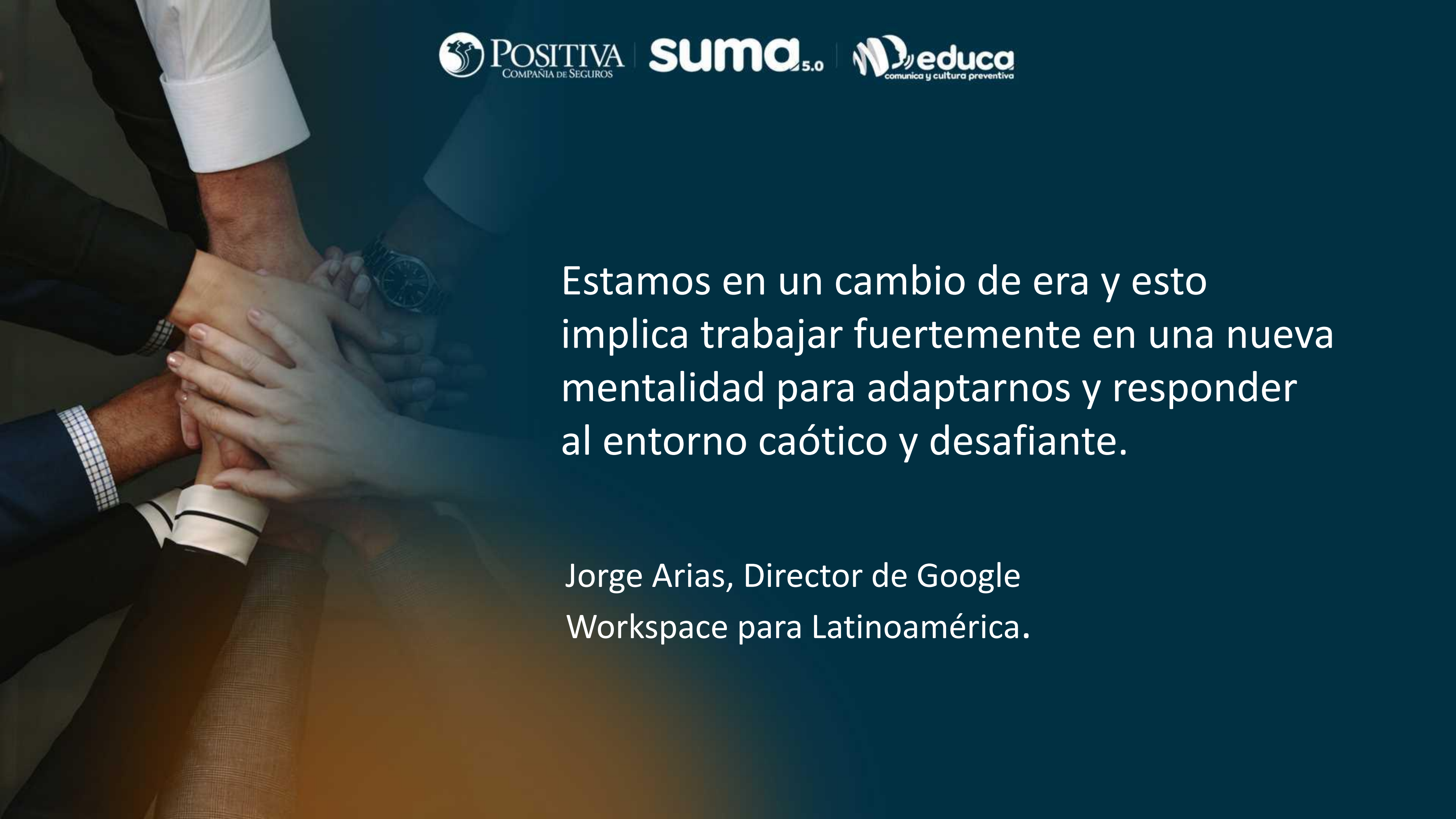


•“El avance tecnológico que estamos teniendo a una velocidad vertiginosa, nos ha generado tres décadas de atraso en el desarrollo humano”

–Carlos Gutiérrez.

*Exsecretario de Comercio de Estados Unidos*

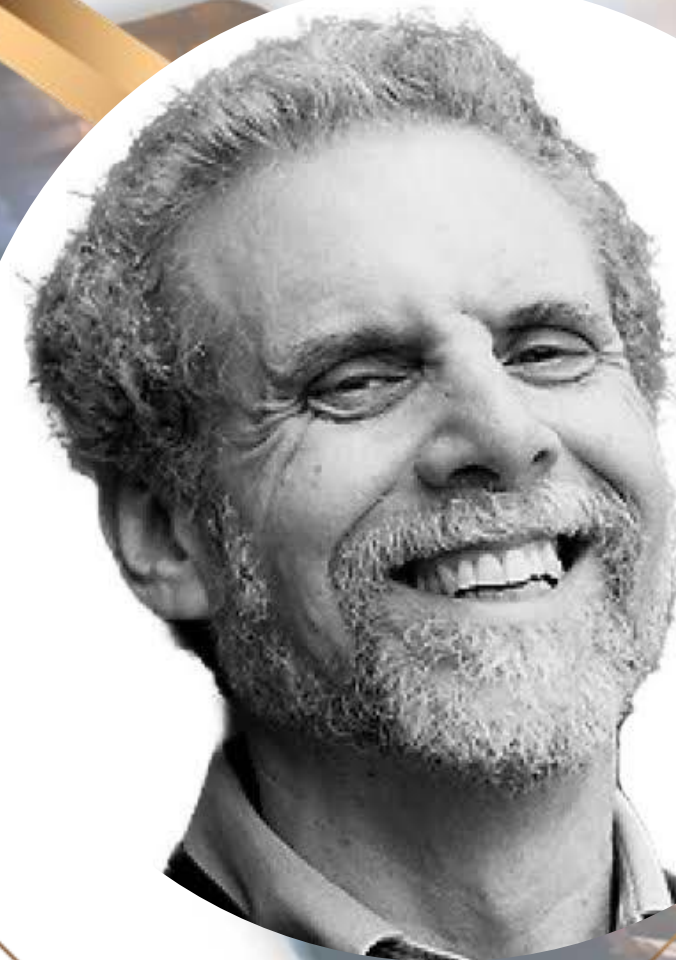




Estamos en un cambio de era y esto implica trabajar fuertemente en una nueva mentalidad para adaptarnos y responder al entorno caótico y desafiante.

Jorge Arias, Director de Google Workspace para Latinoamérica.

“Las personas son contratadas por sus habilidades técnicas y despedidas por su falta de habilidades emocionales”



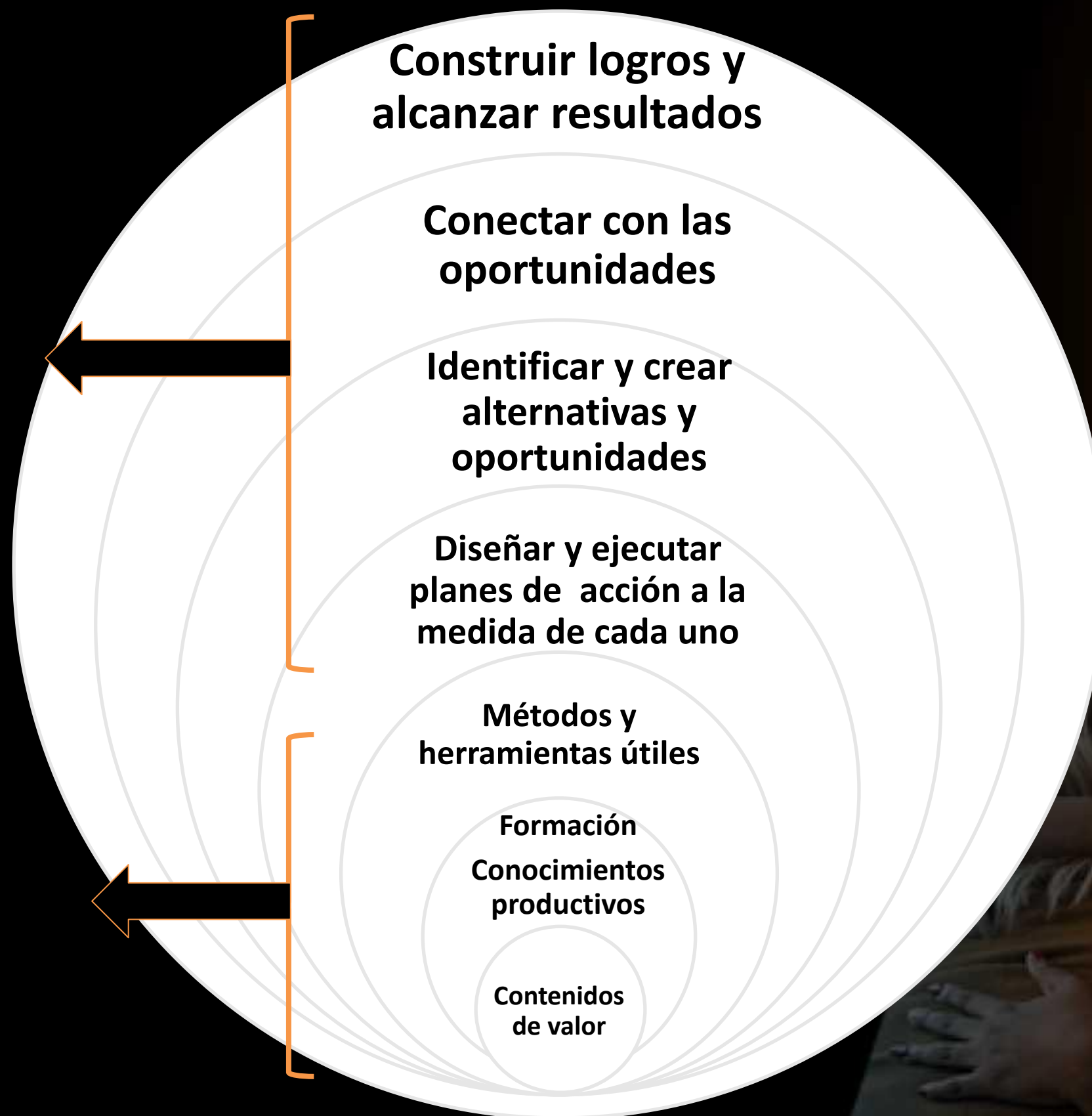
## Complejidad: Ninguna persona, y organización por poderosa que sea, tiene el futuro garantizado

- Entender el mundo se hace cada vez más difícil
- Aumento en la inseguridad personal y corporativa al no poderse controlar todo.
- Incomodidad y la reflexión existencial harán parte del día a día.
- Necesidad de organizaciones, equipos y jefes inspiradores y confiables.



**EMOCIÓN**  
Lo debe asumir  
cada ser  
humano

**RAZÓN**  
Lo resuelven las  
máquinas y la  
tecnología



Regeneración  
Humana  
Rehumanización

Revolución  
Tecnológica  
Transformación  
Digital

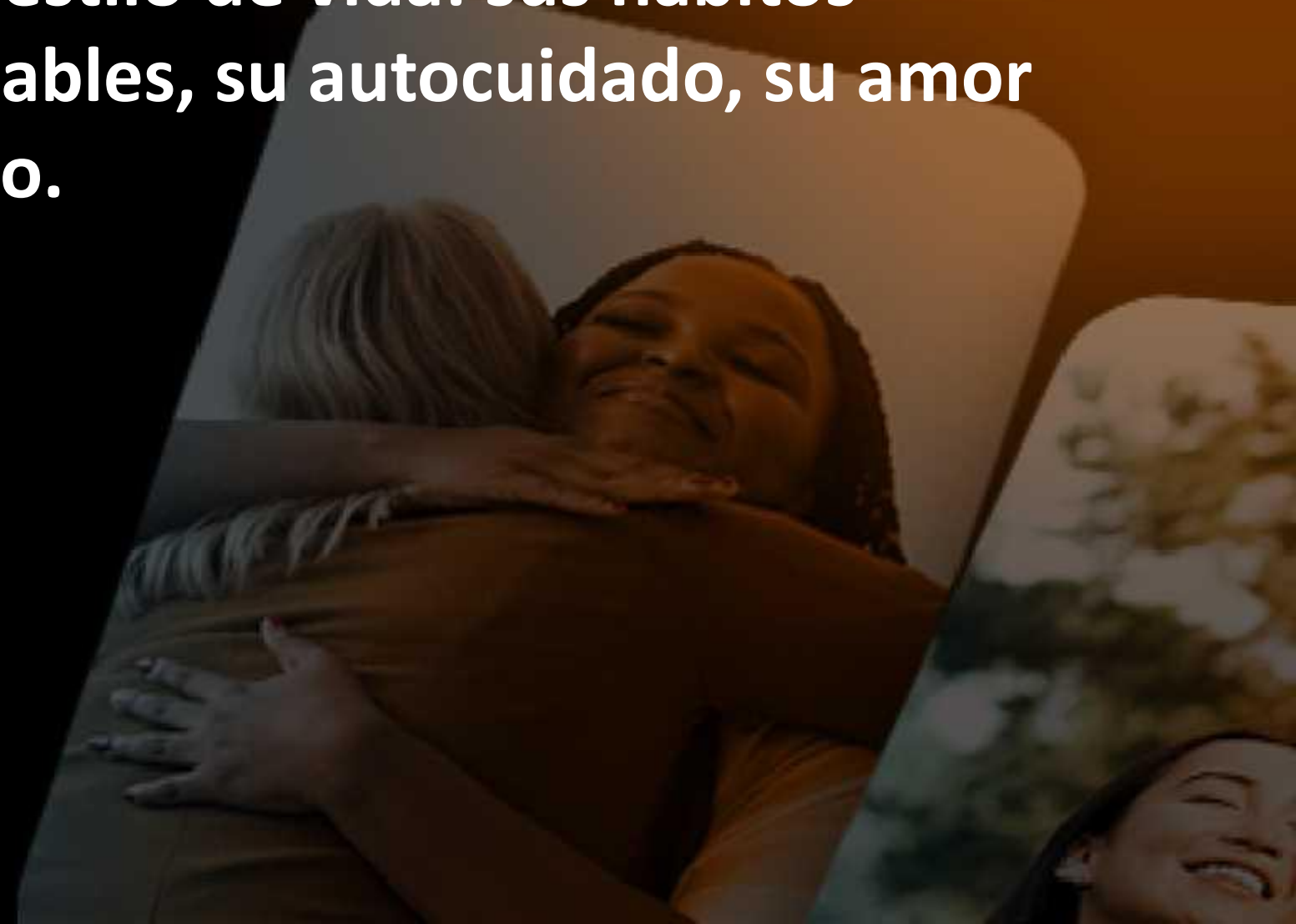
## Características de una persona Plena y Prospera

- Su Forma de pensar, su programación mental, el dominio de su sus pensamientos.
- Lo que cabe en tu mente, cabe en tu vida.





**2. Su estilo de vida: sus hábitos saludables, su autocuidado, su amor propio.**



**3. Como convive, como comparte, como interactúa y como trata a los demás.**



**4. Su manera de trabajar, cómo enfoca sus talentos y dones y cómo los explora y los pone al servicio de los demás.**





**5. Su capacidad para producir,  
cómo monetiza y construye  
patrimonio para lograr  
tranquilidad financiera.**

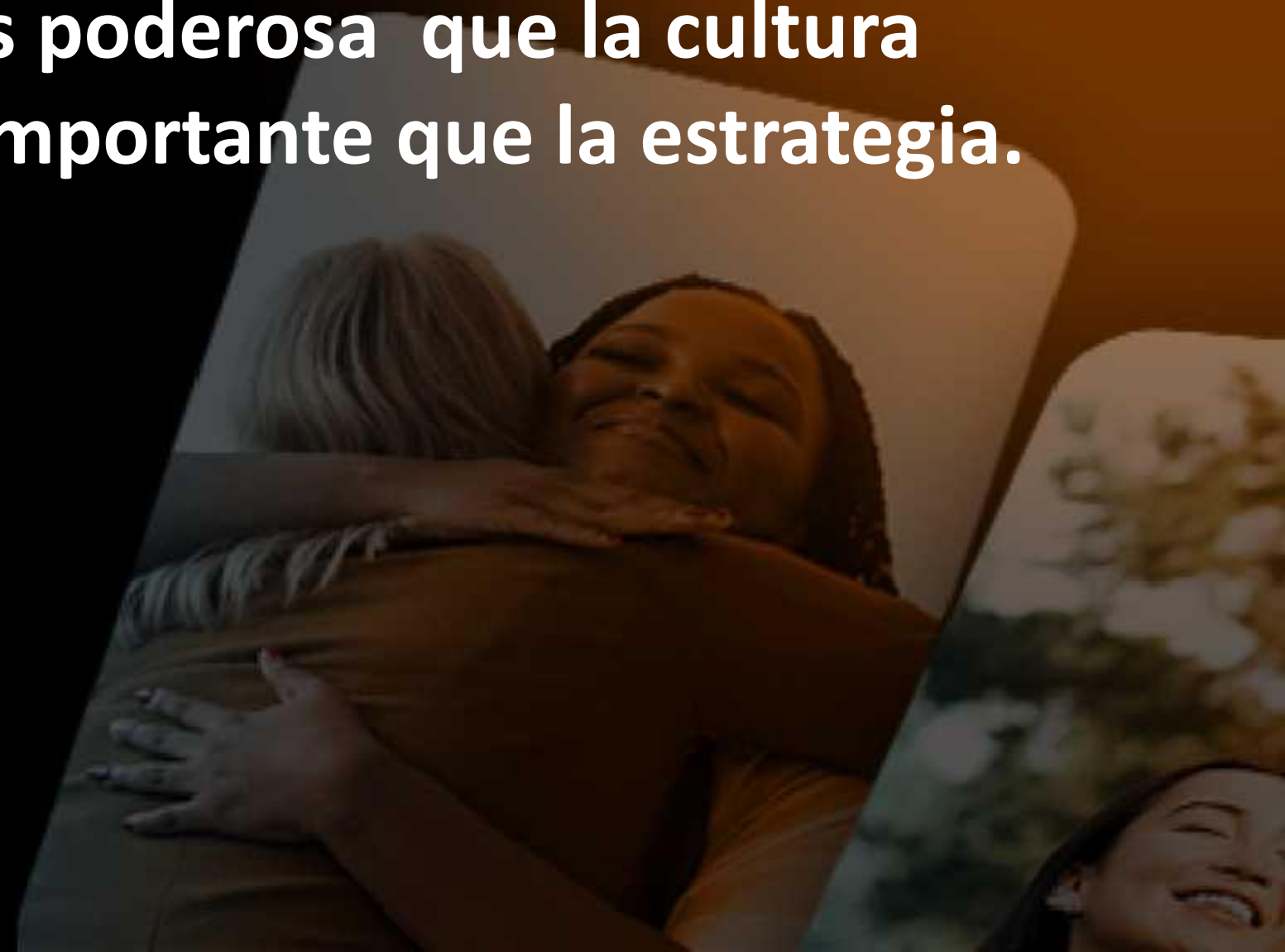


**6. y finalmente cómo TRASCIENDE  
que es la huella y la memorabilidad  
positiva que deja por donde quiera  
que pase. Es su legado...**





• es más poderosa que la cultura  
y es más importante que la estrategia.



## ¿Qué entendemos como Mentalidad en Expansión ?

• Es tener la apertura y la responsabilidad para reconocernos como Seres Humanos íntegros e integrales, desde una mirada realista y a la vez positiva y, desarrollar la flexibilidad necesaria para asumir la situación actual y tomar decisiones para el fortalecimiento de nuestra existencia, y alcanzar en ella un **crecimiento exponencial**.

### Tiene 4 Componentes

- Propósito y Legado
- Calidad de vida Integrativa
- Habilidades Humanas
- Habilidades Productivas



# ¿Cómo se mide?



## DESARROLLO INTEGRAL DE MENTALIDAD EN EXPANSIÓN

Descubre un panorama  
integral de tu vida  
con nuestra  
**herramienta DIME**

## Componente 1: Propósito de vida y Legado

Es aquello que le da sentido a nuestra existencia, significado a lo que hacemos y es la motivación interna que dirige nuestras decisiones y acciones.

Es tener la claridad de para qué vinimos a este mundo, enmarca la razón de nuestra existencia y le da valor a cada cosa que pensamos, decimos, sentimos y hacemos



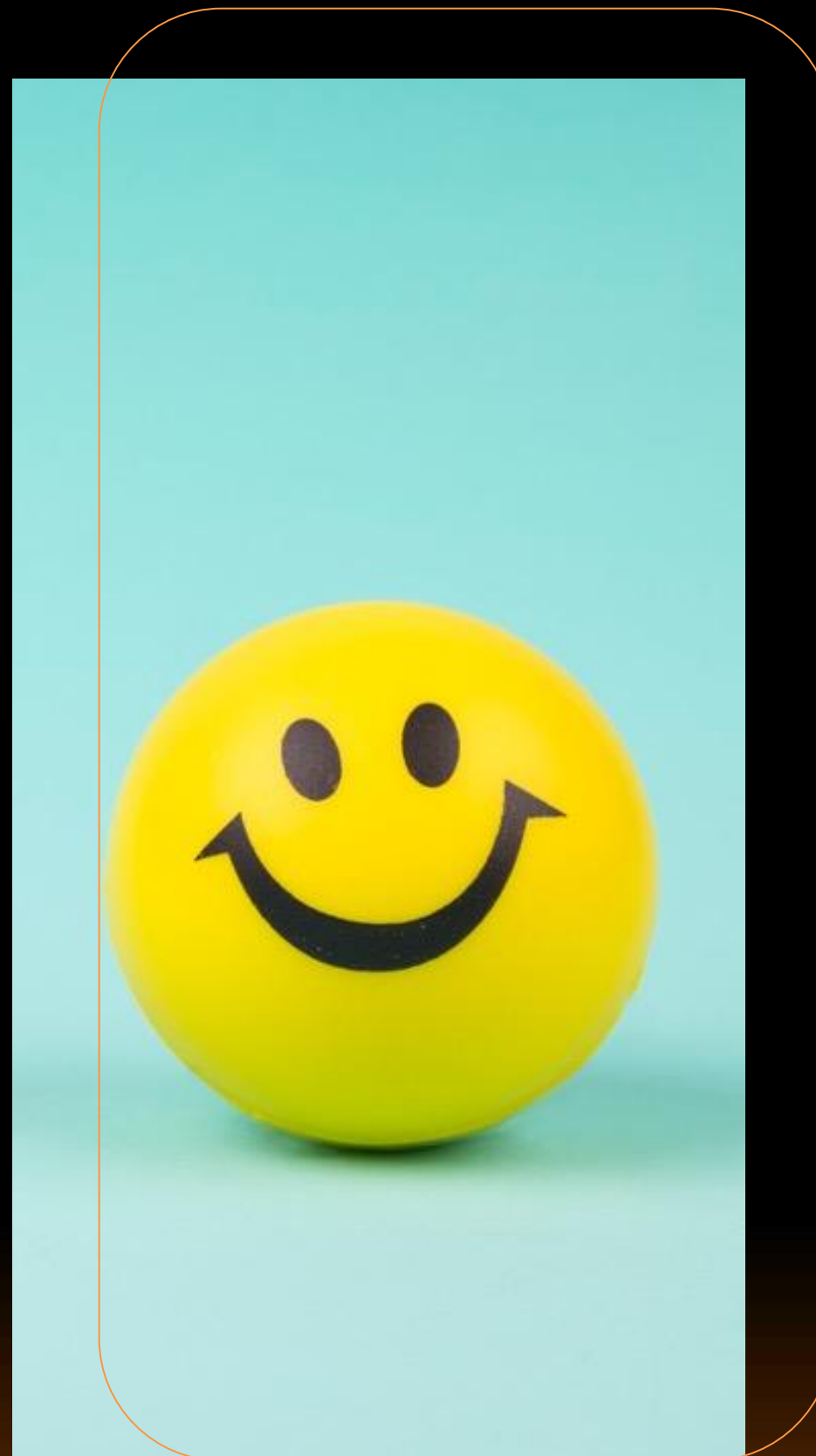
Lo conforman 5 Factores:

- Autoconocimiento
- Pasión
- Ocupación
- Producción
- Trascendencia

## Componente 2: Calidad de Vida integrativa

Es el conjunto de elementos que contribuyen a nuestro bienestar personal y social.

Es todo aquello que nos permite un desarrollo pleno y que nos sintamos realizados como personas y siendo ciudadanos responsables.



### Lo conforman 9 Factores:

- Vida espiritual
- Salud mental
- Salud física
- Seguridad e integridad persona
- Vida sentimental y familiar
- Vida social,
- Entretenimiento y cultural
- Civismo y ciudadanía
- Conciencia ambiental

## Componente 3: Habilidades Humanas

Es un grupo de destrezas esenciales, entre emocionales, sociales y cognitivas, las que, desde nuestra naturaleza humana nos son útiles para afrontar los desafíos y exigencias de la vida diaria.

Nos ayudan a desempeñarnos en nuestras relaciones sociales y nos pueden dar la fuerza para transformarnos y transformar al entorno



### Lo conforman 8 Factores:

- Escucha y empatía
- Inteligencia emocional
- Manejo de tensiones y estrés
- Comunicación asertiva
- Relaciones interpersonales
- Solución de problemas y conflictos
- Toma acertada de decisiones
- Pensamiento crítico

## Componente 4: Habilidades productivas

- Es un grupo de variables que nos dan un alto valor en las actividades que desempeñamos y en la proyección positiva de nuestra carrera u oficio.
- Responden a los retos del entorno, los fenómenos que impulsan los cambios, y las nuevas tendencias mundiales que se vienen suscitando.



### Lo conforman 8 Factores:

- Finanzas personales y familiares
- Generación de oportunidades y networking
- Imagen y marca personal
- Liderazgo
- Alta productividad y eficiencia
- Creatividad e innovación
- Bilingüismo
- Uso de tecnologías y redes sociales



suma<sub>5.0</sub>



## ¿Cuál es el reto a resolver

¿Cómo desarrollar y fortalecer una Mentalidad en Expansión en cada uno de nosotros, que nos permita responder con más inteligencia a las realidades y exigencias del entorno actual y alcanzar así mejores resultados integrales y de alto impacto?



# 7 Estrategias para el crecimiento exponencial

## 1. Crecimiento Espiritual como Prioridad





## 2. Despertar y Educar nuestra Consciencia

### 3. Adquirir y afianzar

Rutinas

Hábitos

Estilos de vida

Saludables y productivos



## 4. Mantener siempre una Visión optimista y positiva del presente y el futuro

Lo que cabe en tu mente cabe  
en tu vida





**5. Crecer en  
Networking  
Netlife  
NETGROWTH**

## 6. Fortalecer el Circulo de Apoyo

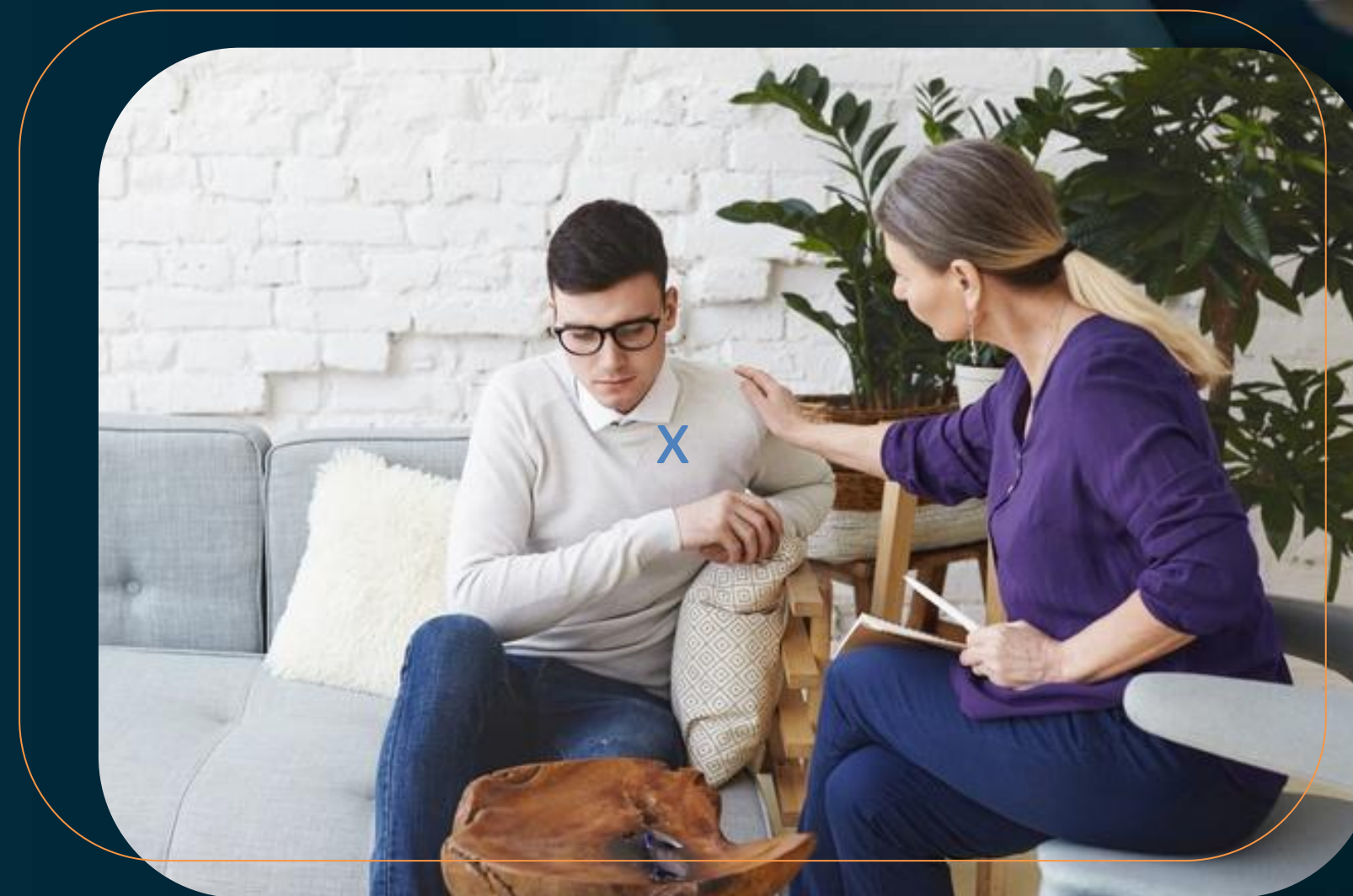
Buscar Mentores que te entiendan, te atiendan y te resuelvan.

Te cultiven tus talentos y dones y te conecten con nuevas y mejores oportunidades.



## 7. Darle manejo a el Autoengaño

y evitar el síndrome del impostor





¿Estamos preparados humana, técnica y productivamente para responder a las nuevas dinámicas de vida y de trabajo?

# Todos estamos buscando...



Un propósito de vida claro e inspirador.



Un plan de acción para alcanzar metas integrales.



Uno o varios mentores que orienten y generen oportunidades.



Una comunidad donde moverse con seguridad y proyección.

## Enfoques y modelos

Compromisos  
Técnicos  
Económicos y  
Legales



Conexión  
Personal  
Y Emocional



**CONEXIÓN  
TOTAL**

Resultados

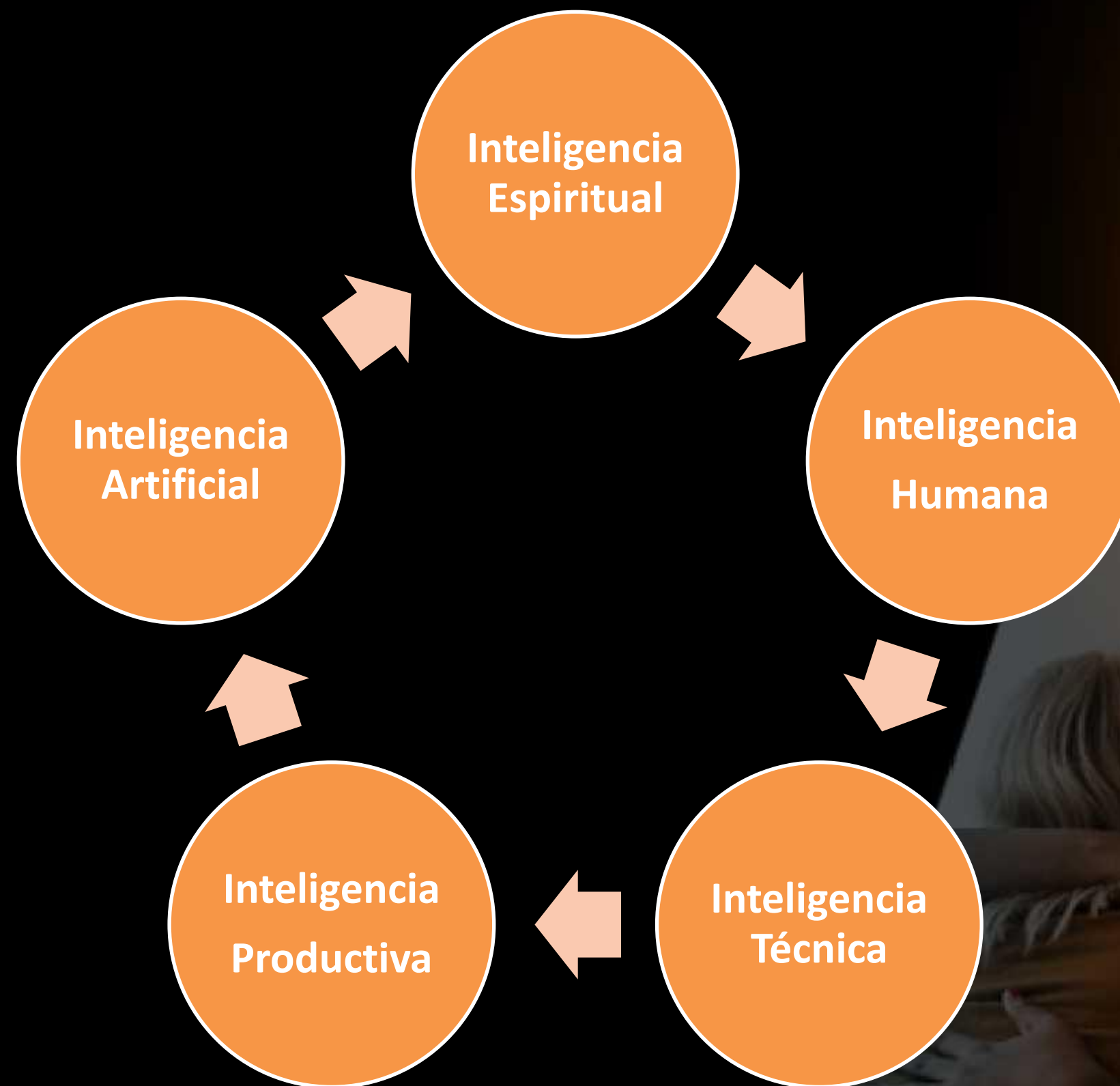
Éxito

Calidad de vida

Felicidad

Realización





**Conectividad tecnológica no es  
sinónimo de CONEXIÓN HUMANA**

Efectividad sin  
**AFFECTIVIDAD**

no te garantiza  
**SOSTENIBILIDAD**



# Preguntas



Recuerda que Positiva tiene para ti:



# posipedia

<https://www.posipedia.com.co/>



Cursos virtuales



Artículos



Audios



Juegos digitales



OVAs



Guías



Mailings



Videos



¿Quieres profundizar tus conocimientos y potenciar tus competencias en SST?

¡Capacítate y fortalece la seguridad de tu empresa!

**CURSOS**

**VIRTUALES SG-SST  
DE 50 Y 20 HORAS**

Escanea e insíbete



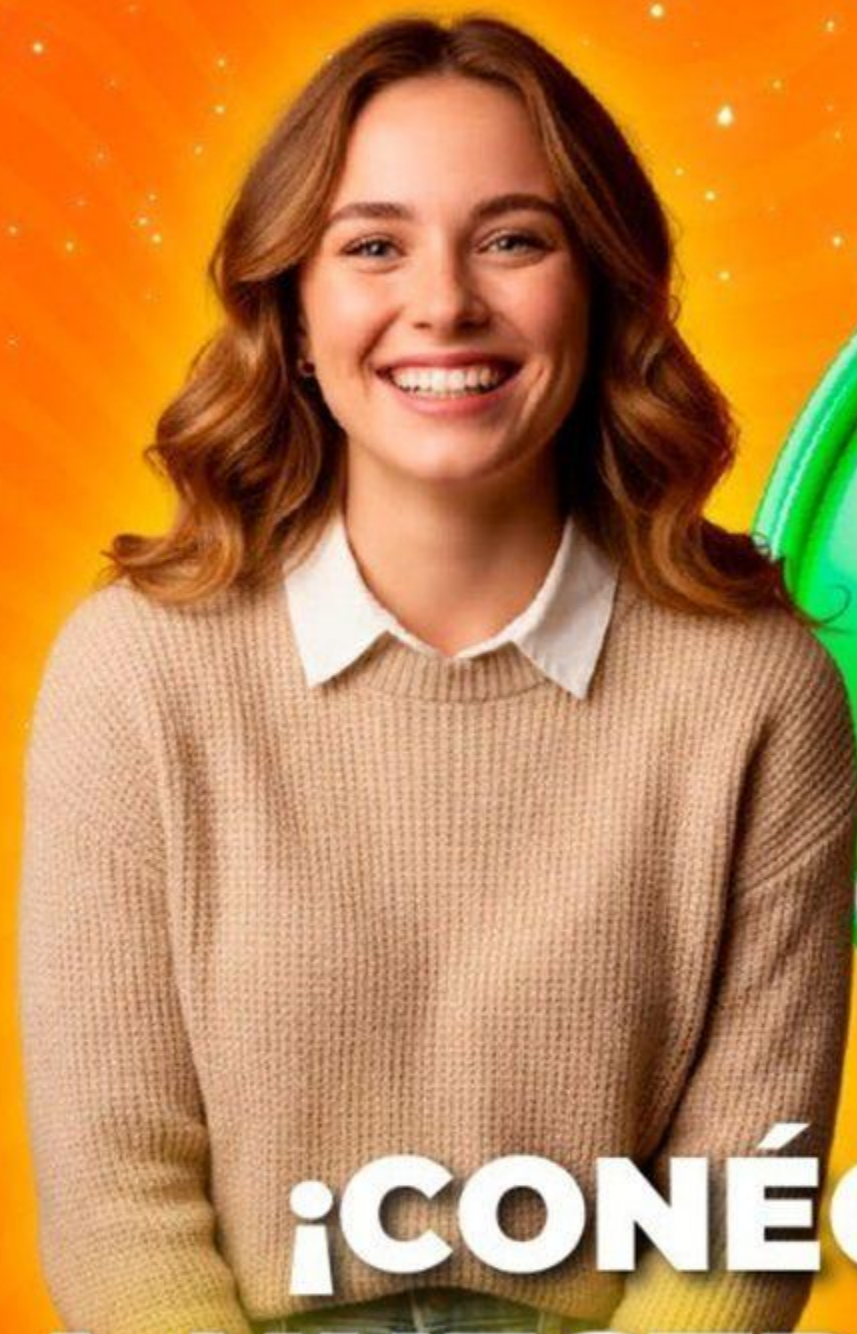
Para trabajadores de todas las empresas, áreas y sectores.

**¡TE ESPERAMOS!**



# Evaluémonos





**¡CONÉCTATE  
A NUESTRO CANAL  
de WhatsApp!**

**POSITIVA PREVENCIÓN**



Descubre campañas, novedades y tips en Seguridad y Salud en el Trabajo (SST) que te ayudarán a fortalecer tu bienestar y la cultura de prevención laboral.

**¡Únete y sé parte de la  
comunidad de Positiva!**

# ¡Síguenos en nuestra COMUNIDAD EDUCATIVA!



Escanea el código QR para entrar  
a nuestro Canal de Whatsapp