



Plan Nacional de Educación **Multimodal** en SST 2026

Talentos que **hacen país**

Comunidad Nacional de Conocimiento para

la Prevención de Riesgos Públicos

Talentos que **hacen país**



SESIÓN 3: CREACIÓN DE PROTOCOLOS PREVENTIVOS DEL RIESGO PÚBLICO



PAOLA ANDREA RAMÍREZ ÁVILA

COMUNIDAD NACIONAL DE CONOCIMIENTO PARA LA
PREVENCIÓN DE RIESGOS PÚBLICOS



Pararamirez@hotmail.com



3142053053

Perfil profesional:

Administradora de empresas
Especialista en gestión humana
Especialista en docencia universitaria
Master en desarrollo de talento humano
Magister en seguridad y salud en el trabajo
Instructor cruz roja colombiana
CEO PROHUMANA Soluciones.





CARLOS ANDRÉS VALENCIA HERNÁNDEZ

COMUNIDAD NACIONAL DE CONOCIMIENTO PARA LA
PREVENCIÓN DE RIESGOS PÚBLICOS



carlosvalencia21@hotmail.com



3145359820

Perfil profesional:

Administrador, magister en gestión de la calidad,
especialista en riesgos laborales.

Conferencista, consultor y docente.

Instructor cruz roja colombiana

COO PROHUMANA Soluciones.



Ruta del conocimiento



01

SESIÓN 1:
GENERALIDADES
NORMATIVAS DEL RIESGO
PÚBLICO EN COLOMBIA -
ACTUALIZACIÓN 2026



02

SESIÓN 3:
CREACIÓN DE PROTOCOLOS
PREVENTIVOS DEL RIESGO
PÚBLICO



03

SESIÓN 5:
DISEÑO DE ENCUESTA DE
CONDICIONES DE RIESGO
PÚBLICO Y PERCEPCIÓN DE
SEGURIDAD
ORGANIZACIONAL



04

SESIÓN 7:
LIDERAZGO VISIBLE PARA LA
PREVENCIÓN DE CASOS DE
RIESGO PÚBLICO EN LAS
ORGANIZACIONES

Ruta del conocimiento



05

SESIÓN 9:
SEGURIDAD BASADA EN
EL COMPORTAMIENTO EN
LA PREVENCIÓN DE
RIESGOS PÚBLICOS



06

SESIÓN 11:
CULTURA DE LA SEGURIDAD
Y PRACTICAS SEGURAS EN LA
PREVENCIÓN DEL RIESGO
PÚBLICO EN COLOMBIA



07

SESIÓN 13:
MATERIALIZACIÓN DEL
RIESGO PÚBLICO EN LA
MOVILIDAD Y TRANSPORTE





Evaluémonos



No hablaban mucho. Habían perdido la costumbre de compartir una comida. El protocolo no se llevó a rajatabla, y a ambos les resultó difícil sacudirse de encima la soledad.
"Juntos, nada más"

(2004, Anna Gavalda)

Contenido

-  **01.** Generalidades del Riesgo público
-  **02.** Aportes del protocolo en la prevención de emergencias
-  **03.** Como construir un protocolo
-  **04.** Como poner en práctica un protocolo en riesgos públicos



01.

Reconocer conceptos fundamentales aplicados a la normatividad en riesgos laborales frente a prevención de riesgos públicos

02.

Socializar la utilidad de la creación y aplicación de los protocolos de riesgo público en los planes de emergencias

03.

Familiarizar conceptos y aplicación de los mismos, en el paso a paso de las líneas y tipos de protocolos en las organizaciones, como interactúan y que beneficio otorgan

Objetivo



CREACIÓN DE PROTOCOLOS PREVENTIVOS DEL RIESGO PÚBLICO

Todas las actividades económicas deben mantener altos niveles de eficiencia técnica y profesional.

Para ello, es indispensable el conocimiento y la aplicación de protocolos y procedimientos que orienten la actuación del personal en diversas situaciones.

Estos garantizan la uniformidad en el servicio, el cumplimiento de la normatividad legal vigente y la protección efectiva de personas y bienes.

CREACIÓN DE PROTOCOLOS PREVENTIVOS DEL RIESGO PÚBLICO

La ausencia de procedimientos adecuados podría originar incidentes o desviaciones de la política de seguridad y salud en el trabajo (SST).

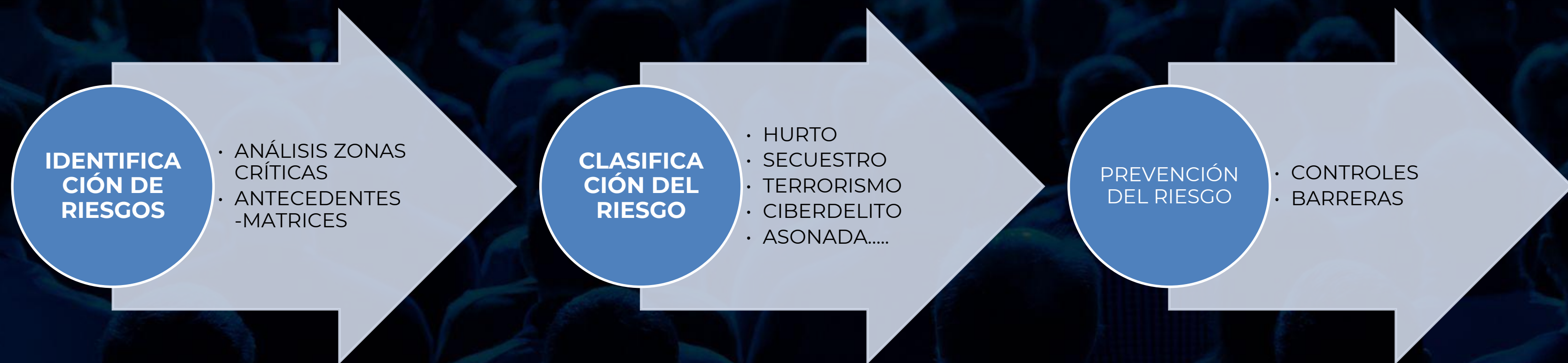
Ejemplo:

Los protocolos aseguran que un extintor esté apropiadamente ubicado y en buen estado, que sea del tipo adecuado para el incendio y que el personal esté preparado para utilizarlo eficazmente en incendios pequeños.

Importancia de los Protocolos Preventivos

- Reducen la probabilidad de eventos
- Protegen la integridad de trabajadores
- Aseguran continuidad del negocio
- Fortalecen la cultura de autocuidado

PASOS PARA LA CREACIÓN DE PROTOCOLOS PREVENTIVOS RIESGO PÚBLICO



QUE ES UN PROTOCOLO PREVENTIVO

Es un conjunto organizado de normas, procedimientos y acciones planificadas que se diseñan para anticiparse a los riesgos y evitar que ocurran incidentes o daños.

También es un guía clara que le indica a las personas:

QUÉ

CÓMO

CUANDO

Para reducir la probabilidad de que ocurra un evento negativo.



Características de los Protocolos



Claro y
estructurado



Define
responsables



Establece pasos a
seguir



Se basa en la
identificación de
riesgos



Busca proteger a
las personas,
bienes y
procesos

Componentes de un Protocolo Preventivo

- Objetivo del protocolo
- Alcance
- Responsables
- Procedimientos claros
- Recursos necesarios
- Plan de comunicación



Tipos de protocolos:

- ✓ Protocolo de acoso laboral
- ✓ Protocolo de acoso sexual
- ✓ Protocolo de riesgo público
- ✓ Protocolo de consumo de sustancias psicoactivas (SPA)
- ✓ Protocolo de violencia en el trabajo
- ✓ Protocolo de emergencias y evacuación
- ✓ Protocolo de primeros auxilios
- ✓ Protocolo de bioseguridad
- ✓ Protocolo de seguridad vial
- ✓ Protocolo de manejo de crisis



RECOMENDACIONES EN CASO DE UN VIAJE POR COMISIÓN



1. Objetivo



Brindar pautas para la gestión del riesgo público de acuerdo con la misionalidad del INVIAS, para proteger y resguardar la vida, la integridad, los recursos y el entorno de nuestros colaboradores en todos los centros de trabajo y las zonas donde deban realizar las tareas propias del Instituto nacional de vías.

2. Alcance



Este documento aplica para todos los centros de trabajo, y las zonas donde deban realizar las tareas propias del Instituto nacional de vías y direcciones territoriales, para los servidores públicos, contratistas y demás población de interés.

3. Condiciones generales



El riesgo público son aspectos, situaciones y/o actos que se viven en espacios públicos y que pueden poner en riesgo la vida, la integridad física, el patrimonio de las personas, este tipo de riesgo se relaciona con el tránsito y la violencia.

El riesgo público puede manifestarse de diferentes maneras como lo son: daño en bienes públicos delitos cibernéticos, hurto, fleteo, secuestro, extorsión, atentados terroristas, asonadas, vandalismo, alteraciones por condiciones sociopolíticas y ubicación geográfica de los proyectos viales, lo cual genera la importancia a definir responsabilidades frente a la prevención y gestión del riesgo público.

En este escenario, los riesgos laborales serán cada día mayores y en particular los factores generadores del riesgo público, considerando el bajo impacto que para los programas de salud laboral y de gestión del riesgo representan actualmente, sumado al creciente nivel de vulnerabilidad real, frente a este tipo de riesgos.

El protocolo para el manejo de riesgo público tiene como finalidad suministrar herramientas y mecanismos que brinden estrategias preventivas y correctivas que contribuyan a la prevención y mitigación de éste, buscando fortalecer las disposiciones ya establecidas para la protección y seguridad de las personas.

4. Definiciones o glosario



- **Información previa:** evitar demostrar que se desconoce la ciudad o el lugar de destino. Informarse previamente de las condiciones y los puntos estratégicos. Tener a la mano un mapa de la ciudad, el municipio o el corregimiento al que viaja.
- **Documentos al día:** verificar que está llevando todos los documentos (cédula, pasaporte, carné de vacunas, carné de la entidad, EPS, ARL y otros). Dejar una copia con sus familiares.
- **Evitar comentar** el motivo del viaje a personas que no hacen parte del núcleo familiar.
- **Árbol telefónico:** contar con el árbol telefónico de las personas que lo acompañan o hacen parte del viaje de trabajo. Compartir esos números con su núcleo familiar en caso de una situación de emergencia.
- **Transporte seguro:** coordinar con la empresa el traslado o en caso de utilizar transporte público tomarlo en los lugares que se tienen establecidos para este fin. Buscar información con las autoridades del aeropuerto o terminal de transporte.
- **Equipaje:** evitar que personas extrañas manipulen el equipaje.
- **Medicamentos:** si requiere medicamentos por prescripción médica mantenerlos en el equipaje de mano en sus empaques originales acompañados de la receta médica.

RECOMENDACIONES EN CASO DE TRANSPORTE EN CARRO PARTICULAR

ANTES

- **Dormir bien:** antes de viajar trayectos largos se deben tener periodos de descanso de sueño adecuados.
- **Cumplir las normas de tránsito:** no consumir licor, sustancias psicotrópicas y sustancias que generen somnolencia.
- **Documentos actualizados:** licencia de conducción, SOAT, licencia de tránsito, revisión técnica mecánica, seguro contra todo riesgo y agenda de números telefónicos para comunicar el siniestro a la empresa aseguradora.
- **Estado mecánico:** verificar el estado mecánico del vehículo.
- **Para las organizaciones:** establecer un Plan Estratégico de Seguridad Vial (PESV) en el que se evalúen los riesgos en cuanto a los diferentes actores viales (conductor, peatón, ciclista, etc.), y una vez sean identificados, tener definidas las medidas de prevención y corrección frente a un posible evento.

RECOMENDACIONES EN CASO DE TRANSPORTE EN CARRO PARTICULAR

DURANTE

- **Rutina:** cambiar constantemente las rutas por las que se transita diariamente.
- **Entorno de la vía:** el conductor debe estar atento a las condiciones cambiantes de las vías, ya sean por mantenimiento o construcción o por eventos sociales como desfiles, manifestaciones, carreras de atletismo, entre otras. Prestar atención cuando es la primera vez que se está transitando por nuevas avenidas, carreteras o calles.
- **Ventanas:** transitar con las ventanas arriba.
- **Trancón:** si está en un trancón dejar un espacio entre carro y carro para reaccionar.
- **Semáforo:** cuando el semáforo esté en rojo debe prestar atención a su alrededor con el fin de evitar distracciones que pueden llegar a ser peligrosas.
- **Equipos electrónicos:** evitar utilizarlos cuando se está conduciendo y ocultarlos de la vista.
- **Maletero:** evitar dejar elementos de valor a la vista sobre los asientos del vehículo (carteras, bolsos, entre otros). En lo posible usar el maletero para guardarlos o colocarlos debajo del asiento.
- **Estacionar:** el vehículo se debe estacionar en zonas seguras e iluminadas, preferiblemente en parqueaderos.

RECOMENDACIONES EN CASO DE TRANSPORTE EN CARRO PARTICULAR

DESPUÉS

- **Autoridades:** si se materializó un Peligro Público manifestar a las autoridades todas las características de tiempo, modo y lugar.
- **Aseguradora:** permitir que el profesional o el técnico que lo asiste maneje la situación. En ocasiones el accidente genera diferentes emociones.
- **Entidad u organización:** informar en tiempo real a su jefe inmediato para el reporte del accidente.

ANTES DE LA COMISIÓN

1

Nos preocupamos por tu seguridad, ten en cuenta las siguientes medidas de prevención cuando viajes o estés próximo a ejecutar una comisión:



Análisis de Contexto - Información Previa

Conocer y estar informado de las situaciones que pasan en el entorno del lugar a visitar.

Tener a la mano un mapa de la ciudad, el municipio o el corregimiento al que viaja, tener activado la ubicación en tiempo real en el celular.

1



Lineamientos De Autoridades

Tomar contacto con las autoridades locales y asumir las recomendaciones de seguridad que le sean entregadas.

2



Documentos al Día

Verificar que está llevando todos los documentos (cédula, pasaporte, carné de vacunas, carné de la entidad y otros). Dejar una copia con sus familiares.

3



Evitar Comentar

El motivo del viaje a personas que no hacen parte del núcleo familiar o del trabajo.

4

ANTES DE LA COMISIÓN

Árbol Telefónico

Contar con el árbol telefónico de las personas que lo acompañan o hacen parte del viaje de trabajo.

Compartir esos números con su núcleo familiar en caso de una situación de emergencia.

5

Transporte Seguro

Coordinar el traslado o en caso de utilizar transporte público tomarlo en los lugares que se tienen establecidos para este fin.

Buscar información con las autoridades del aeropuerto o terminal de transporte.

6

Equipaje

Evitar que personas extrañas manipulen el equipaje, preferiblemente asegure con candado o clave su equipaje.

7

Medicamentos

Si requiere medicamentos por prescripción médica mantenerlos en el equipaje de mano en sus empaques originales acompañados de la receta médica.

8

Despliegue del protocolo

- Políticas y lineamientos organizacionales
- Roles y responsabilidades
- Sistema de Gestión de Seguridad y Salud en el Trabajo (SG-SST)
- Capacitación y entrenamiento
- Canales de comunicación
- Recursos técnicos y tecnológicos
- Procedimientos e instructivos
- Seguimiento y mejora continua

IMPORTANCIA DEL PROTOCOLO DE RIESGO PÚBLICO

- Reducir la exposición a situaciones peligrosas.
- Mejorar la capacidad de respuesta ante incidentes.
- Promover una cultura de prevención y autocuidado.
- Garantizar la continuidad de las operaciones institucionales de manera segura. }
- Herramienta integral que combina prevención, gestión y respuesta frente a riesgos en espacios públicos y actividades institucionales, asegurando la protección de las personas y la mitigación de impactos negativos.



Bibliografías

https://caminoscomunitarios.invias.gov.co/docs/caja-herramientas/anexos-modulo-tecnico/protocolo_gestion_riesgo_publico_inv.pdf

<https://www.icbf.gov.co/protocolo-institucional-para-la-prevencion-y-gestion-del-riesgo-publico-v1-0>

Protocolo de riesgo publico, Ministerio de Ambiente y Sostenibilidad 2025

https://www.unidadvictimas.gov.co/documentos_biblioteca/protocolo-para-el-manejo-de-riesgo-publico-v2/

PROTOCOLO PARA LA PREVENCIÓN, ATENCIÓN, ABORDAJE Y SEGUIMIENTO PARA TODAS LAS FORMAS DE VIOLENCIA CONTRA LAS MUJERES Y BASADAS EN GÉNERO Y/O DISCRIMINACIÓN POR RAZÓN DE RAZA, ETNIA, RELIGIÓN, NACIONALIDAD, IDEOLOGÍA POLÍTICA O FILOSÓFICA, SEXO U ORIENTACIÓN SEXUAL O DISCAPACIDAD EN EL ÁMBITO LABORAL

Evaluémonos



Preguntas



Recuerda que Positiva tiene para ti:



posipedia

<https://www.posipedia.com.co/>



Cursos virtuales



Artículos



Audios



Juegos digitales



OVA



Guías



Mailings



Videos



¿Quieres profundizar tus conocimientos y potenciar tus competencias en SST?

¡Capacítate y fortalece la seguridad de tu empresa!

CURSOS

**VIRTUALES SG-SST
DE 50 Y 20 HORAS**

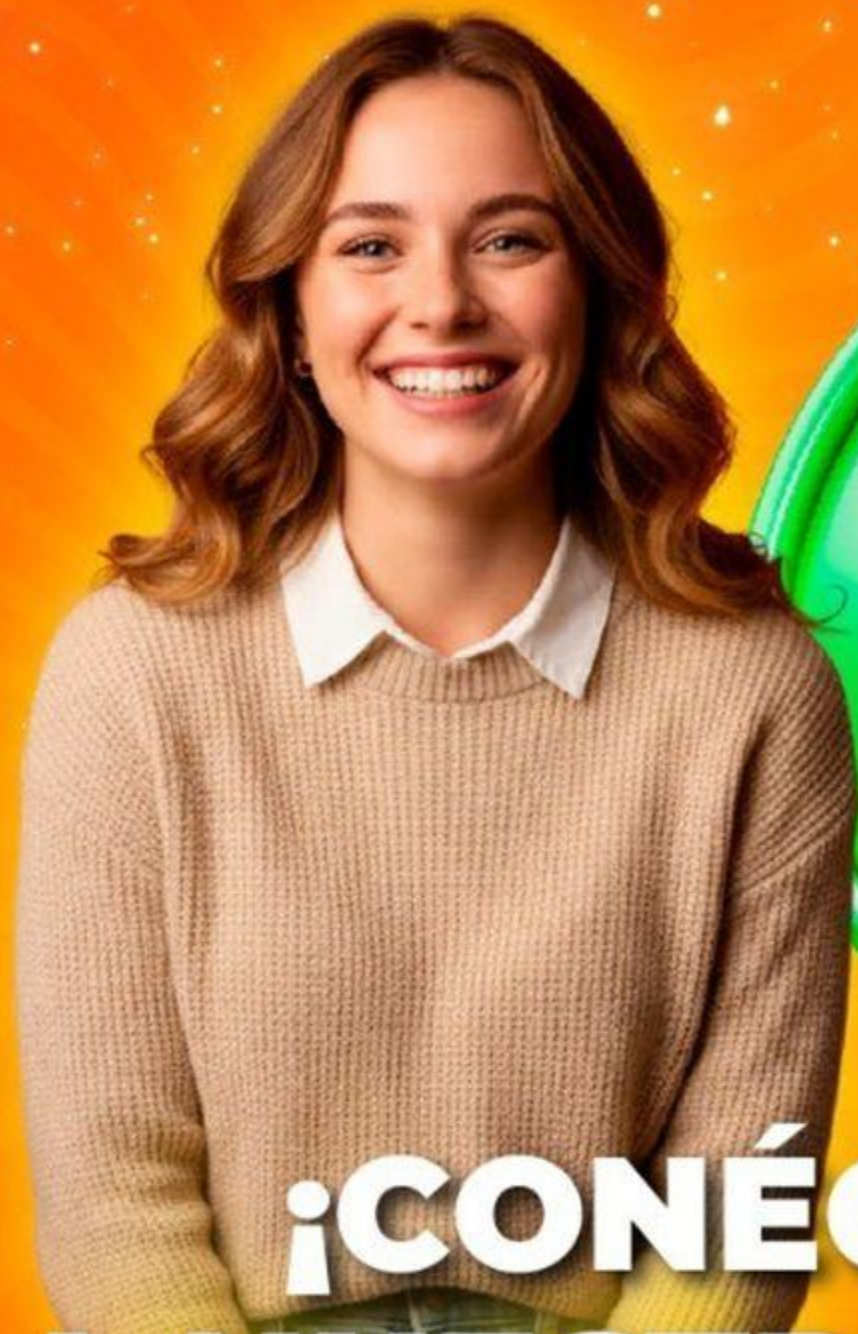
Escanea e insíbete



Para trabajadores de todas las empresas, áreas y sectores.

¡TE ESPERAMOS!





**¡CONÉCTATE
A NUESTRO CANAL
de WhatsApp!**

POSITIVA PREVENCIÓN



Descubre campañas, novedades y tips en Seguridad y Salud en el Trabajo (SST) que te ayudarán a fortalecer tu bienestar y la cultura de prevención laboral.

**¡Únete y sé parte de la
comunidad de Positiva!**

¡Síguenos en nuestra COMUNIDAD EDUCATIVA!



Escanea el código QR para entrar
a nuestro Canal de Whatsapp