



Plan Nacional de Educación **Multimodal** en SST 2026

Talentos que **hacen país**

COMUNIDAD NACIONAL DE CONOCIMIENTO PARA LA PREVENCIÓN DE RIESGOS PÚBLICOS

SESIÓN 2: PERFIL CRIMINOLOGÍCO DEL AGENTE CONFIGURADOR DEL RIESGO PÚBLICO



CARLOS ANDRÉS VALENCIA HERNÁNDEZ

COMUNIDAD NACIONAL DE CONOCIMIENTO PARA LA
PREVENCIÓN DE RIESGOS PÚBLICOS



carlosvalencia21@hotmail.com



3145359820

Perfil profesional:

MAGISTER EN GESTIÓN DE LA CALIDAD Y EN LAS ORGANIZACIONES, ESPECIALISTA EN GESTIÓN TERRITORIAL, SEGURIDAD PÚBLICA Y EN RIESGOS LABORALES, CON EXPERIENCIA DE MÁS DE 24 AÑOS EN ENTIDADES PÚBLICAS; ENTRE SUS CARGO FUE JEFE DEL SGSST EN LA POLICÍA NACIONAL DE COLOMBIA, ASESOR INTERNACIONAL DEL GOBIERNO DE GUATEMALA, INSTRUCTOR Y PROFESOR DE LA CRUZ ROJA COLOMBIANA, CONCEJO COLOMBIANO DE SEGURIDAD, CONFERENCISTA INTERNACIONAL, DOCENTE UNIVERSITARIO, ACTUALMENTE Y DIRECTOR DE OPERACIONES (COO) DE PROHUMANA SOLUCIONES



Ruta del conocimiento



01

SESIÓN 2:
PERFIL CRIMINOLÓGICO DEL
AGENTE CONFIGURADOR
DEL RIESGO PÚBLICO



02

SESIÓN 4:
ELABORACIÓN DEL PLAN DE
TRABAJO PARA PREVENIR LOS
SINIESTROS DE ORIGEN EN
RIESGO PÚBLICO



03

SESIÓN 6: PREOPERACIONALES -
CONTROL OPERATIVO EN
RIESGO PÚBLICO



04

SESIÓN 8:
CIFRAS NACIONALES DE
FACTORES DE FUENTE DEL
RIESGO PÚBLICO, PRIORIZADOS
EN LA VIGENCIA 2026

Ruta del conocimiento



05

SESIÓN 10:
TRÁMITE Y ARTICULACIÓN
CON ENTIDADES DEL ORDEN
PÚBLICO PARA LA
PREVENCIÓN DE CASOS DE
RIESGO PÚBLICO



06

SESIÓN 12:
PREVENCIÓN DEL RIESGO
PÚBLICO DESDE LA
CONTINGENCIA SOCIAL Y
POLÍTICA



07

SESIÓN 14:
SEGURIDAD FÍSICA Y SUS
AFECTACIONES POR CASOS DE
RIESGOS PÚBLICOS



suma 5.0



Evaluémonos



“Seguridad mato a confianza”

Refrán popular anónimo



01.

Reconocer los principales indicadores conductuales, modos operandi y tipologías de agentes generadores del riesgo público en el entorno laboral y digital.

02.

Aplicar criterios básicos de perfilamiento preventivo y observación situacional para identificar señales tempranas de alerta sin incurrir en estigmatización.

03.

Integrar el conocimiento adquirido a los protocolos institucionales, cultura de reporte y herramientas del SG-SST, fortaleciendo la autoprotección y la gestión organizacional del riesgo público.


Objetivo



Contenido

 **01.** Conceptos fundamentales

 **02.** Violencias en el trabajo

 **03.** Que es un perfil criminal

 **04.** Tipologías de agentes configuradores del Riesgo público

 **05.** Indicadores conductas de alerta

 **06.** Perfilamiento en el entorno digital

 **07.** Factores de vulnerabilidad del trabajador

 **08.** Importancia del Plan de emergencias



CONCEPTOS DEL RIESGO PÚBLICO



PELIGRO

FUENTE
SITUACIÓN
ACTO



RIESGO

PROBABILIDAD
CONSECUENCIA
SEVERIDAD



Violencias en el Trabajo

Clasificación de los tipos de violencia según el vínculo con el trabajador



Importante: Identificar el tipo de violencia es clave para prevenir y actuar a tiempo.



PERFIL CRIMINOLÓGICO DEL AGENTE CONFIGURADOR DEL RIESGO PÚBLICO



Realidad social



Realidad económica



Realidad geográfica



Realidad política

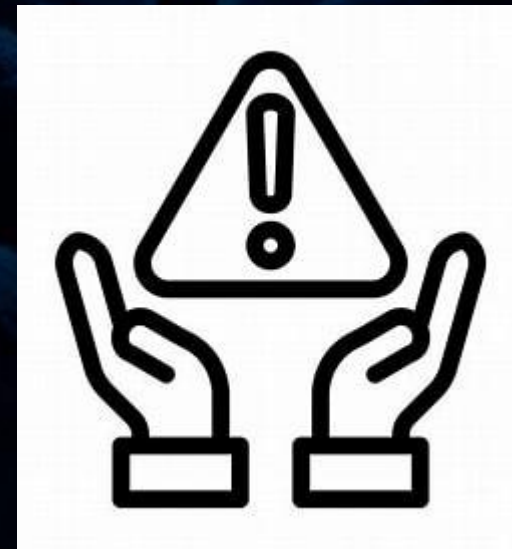
Tipologías de Agentes Configuradores

- Delincuencia común
- Delincuencia organizada
- Grupos armados al margen de la ley
- Enajenado mental
- Persona bajo el estado del Consumo de psicoactivos y/o alcohol



¿Qué es el Perfil Criminológico Preventivo?

- Enfoque basado en conducta, no en apariencia
 - Análisis del modo operandi
 - Identificación de patrones repetitivos
- Motivación del agresor (económica, territorial, ideológica)



PERFILAMIENTO EN EL ENTORNO DIGITAL

- Ingeniería social
- Phishing
- Suplantación
- Obtención de información en redes sociales
- Cuidado de la huella digital del trabajador
- Amigos virtuales, canales de acceso



Indicadores Conductuales de Alerta

- Vigilancia
- Preguntas estratégicas sobre operaciones
- Pruebas de reacción
- Seguimiento físico o digital
- Observación persistente de rutinas



Indicadores de aspecto físico que son Alerta

- Traje
- Armonía corporal
- Acento
- Cuidado de la piel
- Atuendos
- Nerviosismo
- Objetos en la mano



Factores de Vulnerabilidad del Trabajador

- Rutinas predecibles
- Exceso de confianza
- Normalización de lo extraño
- Falta de cultura del autocuidado
- Compartir información sensible



Retos SGSST

- Articulación con matriz de riesgos
- Procedimientos Operativos Normalizados (PON)
- Protocolos preoperacionales
- Cultura del reporte
- Simulacros frente a amenazas antrópicas
- Articular con autoridades competentes

Estrategias de la Brigada

- Comprender no solo fenómenos naturales, también antrópicos
- Observación activa
- Compartimentación de la información
- Control emocional ante amenaza
- Perfilar
- Principios básicos de reacción frente a persona agresiva

INVITACIÓN

SESIÓN 4: ELABORACIÓN DEL
PLAN DE TRABAJO PARA
PREVENIR LOS SINIESTROS DE
ORIGEN EN RIESGO PÚBLICO

Miércoles, 6 de mayo de 2026
8:00 AM A 9:00 AM

Bibliografías

ARL, P. C. (2016). ASISTENCIA TÉCNICA EN EL DISEÑO Y SEGUIMIENTO DE MEDIDAS DE CONTROL PARA EL RIESGO PÚBLICO, SECRETARIA DISTRITAL DE INTEGRACIÓN SOCIAL. Bogotá: Belisario Velasquez SAS.

MININTERIOR, M. D. (2022). PROTOCOLO PARA EL MANEJO DEL RIESGO PÚBLICO. Bogotá: Ministerio del Interior de Colombia.

ICONTEC. (20 de 06 de 2012). Guía Técnica Colombiana GTC - 45. Bogotá, Cundinamarca, Colombia.

Policia Nacional. (agosto de 2022). Revista Criminalidad - Volumen 64. Modelado dinámico del fenomeno criminal en Colombia para la toma de decisionesl de politica pública. Bogota D.C., Cundinamarca, Colombia.

Preguntas



Evaluémonos



Recuerda que Positiva tiene para ti:



posipedia

<https://www.posipedia.com.co/>



Cursos virtuales



Artículos



Audios



Juegos digitales



OVAs



Guías



Mailings



Videos



¿Quieres profundizar tus conocimientos y potenciar tus competencias en SST?

¡Capacítate y fortalece la seguridad de tu empresa!

CURSOS

**VIRTUALES SG-SST
DE 50 Y 20 HORAS**

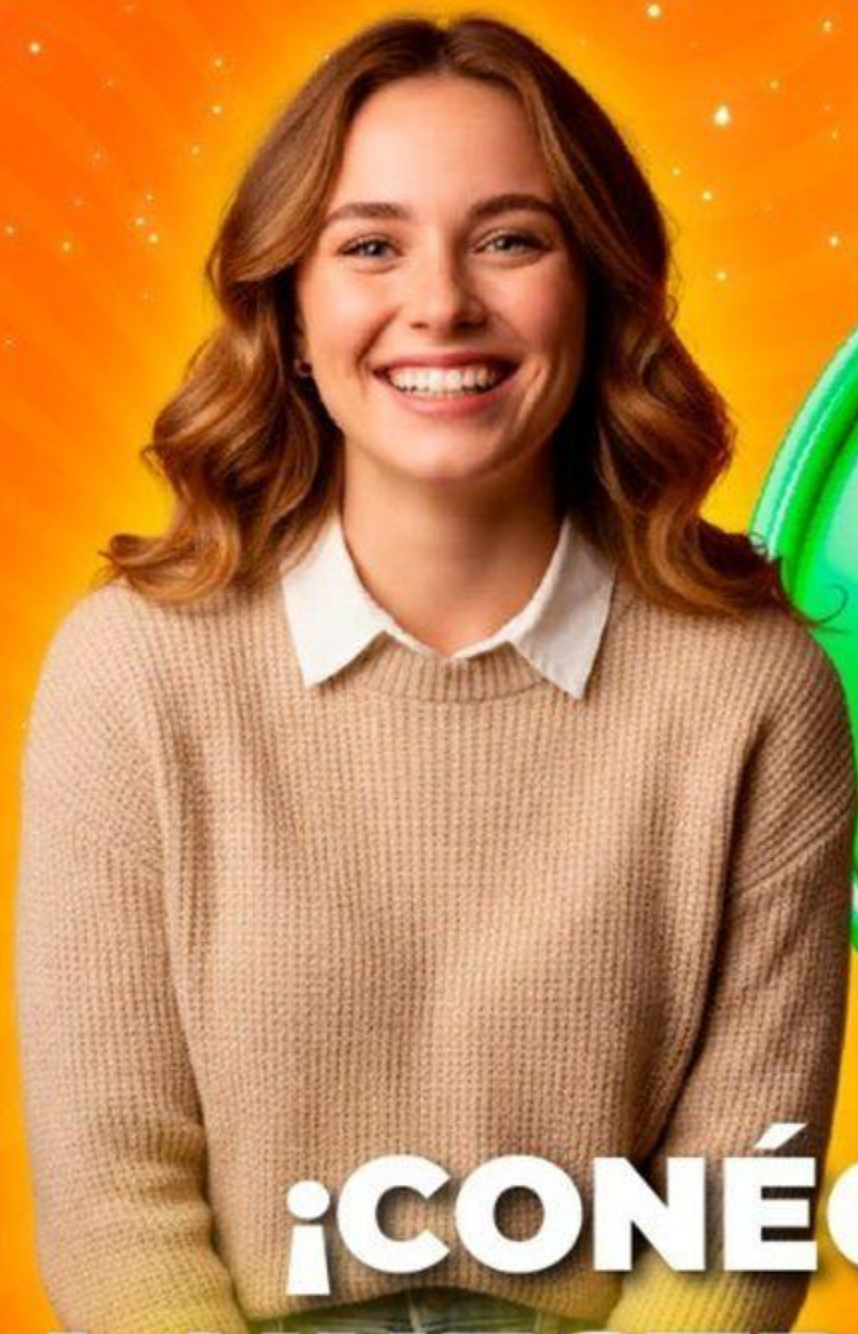
Escanea e insíbete



Para trabajadores de todas las empresas, áreas y sectores.

¡TE ESPERAMOS!





**¡CONÉCTATE
A NUESTRO CANAL
de WhatsApp!**

POSITIVA PREVENCIÓN



Descubre campañas, novedades y tips en Seguridad y Salud en el Trabajo (SST) que te ayudarán a fortalecer tu bienestar y la cultura de prevención laboral.

**¡Únete y sé parte de la
comunidad de Positiva!**

¡Síguenos en nuestra COMUNIDAD EDUCATIVA!



Escanea el código QR para entrar
a nuestro Canal de Whatsapp