



Plan Nacional de Educación **Multimodal** en SST 2026

Talentos que **hacen país**

COMUNIDAD NACIONAL DE CONOCIMIENTO PARA LA PREVENCIÓN DE RIESGOS LOCATIVOS

SESIÓN 1: LAS CONDICIONES LOCATIVAS Y SU CONTEXTO



Julio Ricardo Patarroyo Montejo

COMUNIDAD NACIONAL DE CONOCIMIENTO PARA LA PREVENCIÓN DE RIESGOS LOCATIVOS



julioricardop@hotmail.com



3123606907

Perfil profesional:

Ingeniero Industrial Especializado En Gerencia de Mercados y en Gerencia de Salud Ocupacional, Docente Universitario en Programas de Posgrados de Seguridad y Salud en el Trabajo, Entrenador de Entrenadores Osha en Estándares de Seguridad y Salud Ocupacional y Entrenador de Entrenadores Niosh en Seguridad y Salud en Minas Subterráneas de Carbón



Ruta del conocimiento



01

SESIÓN 1:
LAS CONDICIONES
LOCATIVAS Y SU CONTEXTO



02

SESIÓN 2:
METODOLOGÍAS PARA EL
ANÁLISIS DE LAS CONDICIONES
LOCATIVAS - PARTE 1



03

SESIÓN 3:
METODOLOGÍAS PARA EL
ANÁLISIS DE LAS CONDICIONES
LOCATIVAS - PARTE 2



04

SESIÓN 4:
JERARQUÍA DE LOS CONTROLES
PARA LAS CONDICIONES
LOCATIVAS - PARTE 1

Ruta del conocimiento



05

SESIÓN 5:
JERARQUÍA DE LOS
CONTROLES PARA LAS
CONDICIONES LOCATIVAS -
PARTE 2



06

SESIÓN 6:
ESTRATEGIAS PARA INTERVENIR
LAS CONDICIONES LOCATIVAS



07

SESIÓN 7:
REQUERIMIENTOS DE
SEGURIDAD PARA ÁREAS DE
TRABAJO



08

SESIÓN 8:
CRITERIOS PRÁCTICOS PARA LA
GESTIÓN DE LAS CONDICIONES
LOCATIVAS



suma 5.0



Evaluémonos



«La educación no cambia el mundo, cambia a las personas que van a cambiar el mundo.»

Paulo Freire

01.

Establecer una definición para las condiciones locativas en seguridad y salud en el trabajo

02.

Establecer las generalidades de las condiciones locativas

03.

Evaluar en los participantes las generalidades y aspectos normativos de las condiciones locativas

Objetivo



Resolución 2400/79

ARTÍCULO 1o. Las disposiciones sobre vivienda, higiene y seguridad reglamentadas en la presente Resolución, se aplican a todos los establecimientos de trabajo, sin perjuicio de las reglamentaciones especiales que se dicten para cada centro de trabajo en particular, con el fin de preservar y mantener la salud física y mental, prevenir accidentes y enfermedades profesionales, para lograr las mejores condiciones de higiene y bienestar de los trabajadores en sus diferentes actividades.



Aspectos Legales

COMPETENCIA POR PARTE DEL PATRONO

1. Proveer un medio ambiente ocupacional adecuado
2. Instrucciones adecuadas a los trabajadores antes de iniciar una ocupación sobre riesgos y peligros que le puedan afectar para así prevenirlos o evitarlos

COMPETENCIA POR PARTE DEL TRABAJADOR

1. Utilizar y mantener adecuadamente las instalaciones de la empresa
2. No operar equipos sin autorización
3. Dar aviso a los superiores en fallas de las instalaciones
4. Acatar las indicaciones de los avisos de medicina preventiva y seguridad industrial



Definición

Lugar de Trabajo

Lugar bajo el control de la organización donde una persona necesita estar o ir por razones de trabajo.

ISO 45001:2018

Instalación locativa:

Espacio físico bidimensional o tridimensional en donde se realizan actividades productivas de extracción, movimiento, transformación o prestación de servicios, bajo criterios de seguridad, comodidad y eficiencia. Esto Incluye cualquier local, pasillo, escalera, vía de circulación, los servicios sanitarios, los locales de descanso, los locales de primeros auxilios y los comedores.



Condiciones Locativas



Se refiere especialmente a fuentes generadas por el ambiente e infraestructura con que contamos en el lugar de trabajo.



Las características de diseño, construcción, mantenimiento y deterioro de las instalaciones pueden dar lugar a lesiones, situaciones que incomoden el desarrollo del trabajo, daños a los materiales de la organización



Dónde encontramos condiciones locativas?



Almacenamiento

En Estantería

Capacidad y resistencia de la estantería

La altura

La capacidad de carga del piso

La altura disponible al techo

La capacidad del alcance del equipo de manipulación

La altura media de la carga en los entrepaños

Ubicación de materiales según peso.

Resistencia

Estabilidad

Facilidad de manipulación del embalaje

Protección y cubrimiento del material.

En Apilamiento

Superficies de Trabajo

Entorno

Color y textura
Limpieza
Iluminación
Señalización y demarcación

Irregular
Deslizante
Con diferencia de nivel
Con huecos
Resistencia a la carga
Dimensiones según el número de trabajadores

Pisos

Condiciones de
Orden y Aseo

Orden

Un lugar para cada
cosa y cada cosa en su
lugar

Elementos innecesarios
en el sitio de trabajo

Disposición de medios
para guardar,
almacenar y localizar
elementos fácilmente

Limpieza de grasas y
aceites

Acumulación de polvo,
basura y desperdicios

Limpieza húmeda o
aspirado

Limpieza fuera de las
horas de trabajo

Materiales susceptibles
de descomposición

Aseo

Colores de Seguridad

Señalización

Señales o avisos de seguridad

Demarcación de áreas y vías de circulación

Ductos y tuberías

Equipos y maquinaria



Estructura e
Instalaciones

Estructura

Carga de rotura
estática y dinámica
Resistencia suficiente
a los efectos del
viento y su propia
carga
Construcción de
acuerdo a la
naturaleza del trabajo

Construida y
conservada
garantizando la SST
Reunir los requisitos de
normas vigentes
Ofrecer condiciones
de seguridad
Contar con
conexiones a tierra

Instalaciones

Distribución de
áreas

Relativas al Trabajador

Extensión superficial de acuerdo a labores, procesos, operaciones y número de trabajadores
Área por trabajador 2m^2
Volumen por trabajador 11.5m^3
Altura mínima del techo: 3m

Distancia entre máquinas y pasillos: 0.8m
Distancia a un foco de calor: 1.5m
Distancia de acceso a máquinas: 0.8m

Relativas a Equipos

Baños

Separados por sexo
Uno por 15 hombres
(inodoro, lavamanos, orinal)
Dotación: Papel higiénico,
toallas de papel, recipiente
recolección, desinfectante
y desodorante
Lavamanos u orinales
colectivos, uno cada 60cm
Desnivel (1-12%) y sifones
(15m²)

Exceso de polvo, humo,
contaminantes
Más de 10 trabajadores
Doble cuando hay
exposición a sustancias
tóxicas
Pisos y paredes lisos de fácil
limpieza

Servicios (baños,
cuarto cambio
de ropa)

Vestidores

Vías de Circulación

Peatonal

- Altura mínima 1,8m
- Ancho, considerando el número de trabajadores
- Ancho mínimo 1,2m
- Conjunto homogéneo sin solución de continuidad
- Material resistente y antirresbaladizo
- Rampas con pendiente suave
- Pasamanos de escaleras a 90cm de altura
- Puertas con apertura al exterior
- Barandas en pasillos que llegue a vía de circulación

- Separadas de vías peatonales
- Ancho sentido único: Anchura máxima del vehículo con carga, más un metro.
- Ancho doble vía: Anchura máxima de los vehículos con carga, más 1.4m
- Vías mixtas en un sentido, anchura del vehículo más 1,4m
- Vías mixtas en doble sentido: anchura de los vehículos más 2,4m
- Curvas, cruces y bifurcaciones

Vehicular

Bibliografías

- <https://www.alcaldiabogota.gov.co/sisjur/normas/Norma1.jsp?i=53565>
- <https://www.insst.es/documentacion/colecciones-tecnicas/ntp-notas-tecnicas-de-prevencion/12-serie-ntp-numeros-401-a-435-ano-1997/ntp-434-superficies-de-trabajo-seguras-i->
- [https://www.cso.go.cr/ver/legislacion/notas_tecnicas_preventivas_insht/NTP%20435%20-%20Superficies%20de%20trabajo%20seguras%200\(II\).pdf](https://www.cso.go.cr/ver/legislacion/notas_tecnicas_preventivas_insht/NTP%20435%20-%20Superficies%20de%20trabajo%20seguras%200(II).pdf)
- https://www.cso.go.cr/ver/legislacion/notas_tecnicas_preventivas_insht/NTP%20618%20-%20Almacenamiento%20en%20estanterias%20metalicas.pdf
- <https://www.ar-racking.com/es/blog/ntp-852-seguridad-en-almacenamiento/>
- <https://posipedia.com.co/wp-content/uploads/2022/06/1.-Locativas.pdf>
- <https://repositorio.unitec.edu.co/items/e838165e-832a-43b8-b895-3fd77c0c157e>
- <https://healthsafetycolombia.com/peligros-y-riesgos-locativos/>
- <https://repository.umng.edu.co/server/api/core/bitstreams/fef38d8e-9461-42db-94be-2797843c1f8f/content>

Evaluémonos



Preguntas



Recuerda que Positiva tiene para ti:



posipedia

<https://www.posipedia.com.co/>



Cursos virtuales



Artículos



Audios



Juegos digitales



OVA's



Guías



Mailings



Videos



¿Quieres profundizar tus conocimientos y potenciar tus competencias en SST?

¡Capacítate y fortalece la seguridad de tu empresa!

CURSOS

**VIRTUALES SG-SST
DE 50 Y 20 HORAS**

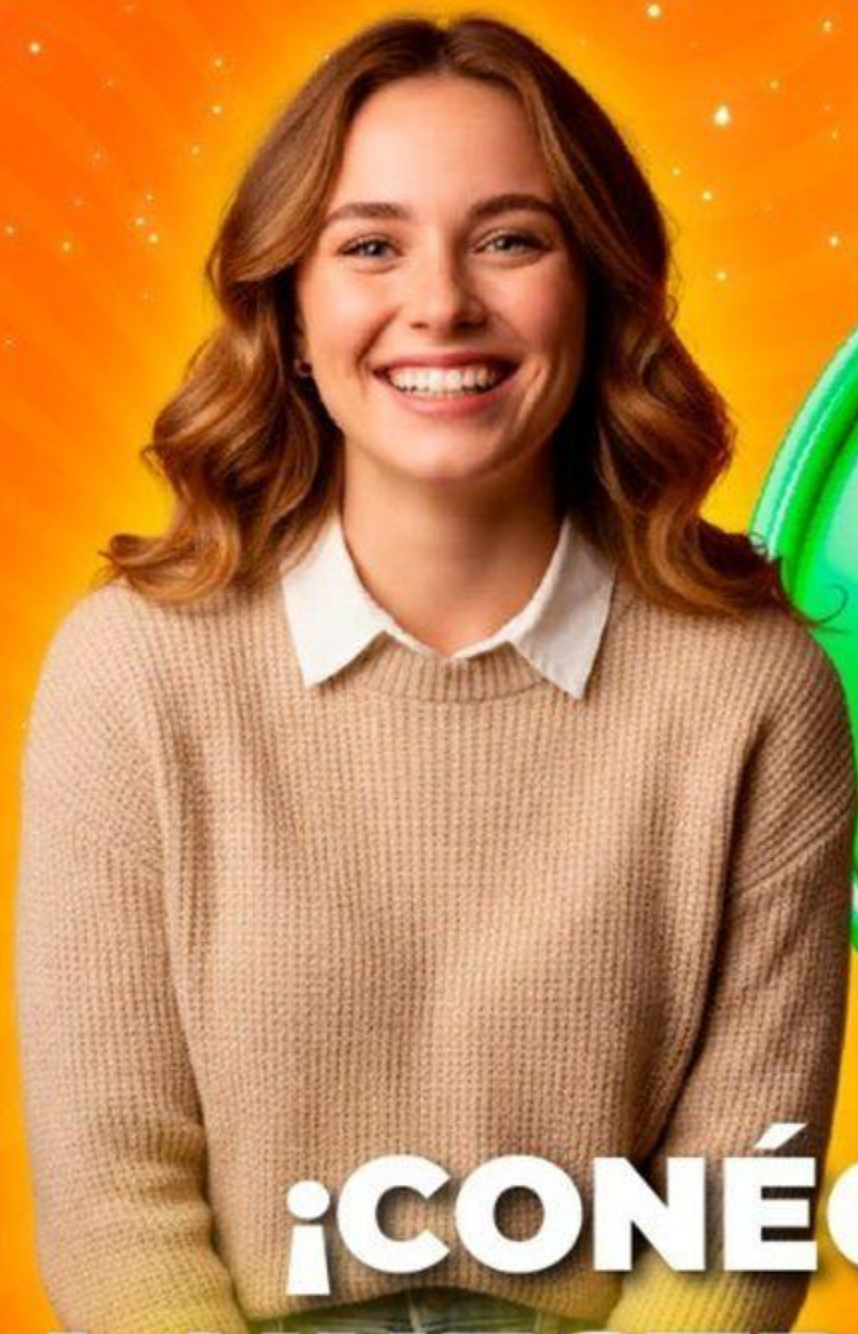
Escanea e insíbete



Para trabajadores de todas las empresas, áreas y sectores.

¡TE ESPERAMOS!





**¡CONÉCTATE
A NUESTRO CANAL
de WhatsApp!**

POSITIVA PREVENCIÓN



Descubre campañas, novedades y tips en Seguridad y Salud en el Trabajo (SST) que te ayudarán a fortalecer tu bienestar y la cultura de prevención laboral.

**¡Únete y sé parte de la
comunidad de Positiva!**

¡Síguenos en nuestra COMUNIDAD EDUCATIVA!



Escanea el código QR para entrar
a nuestro Canal de Whatsapp