

PLAN NACIONAL MULTIMODAL 2024

Comunidad Nacional de Gestión del Conocimiento en:

RESILIENCIA ORGANIZACIONAL

El cuidado de sí
suma a tu vida



SESIÓN 10: ESTUDIOS DE CASOS EXITOSOS EN RESILIENCIA ORGANIZACIONAL: LECCIONES APRENDIDAS

Experto Líder: Diego Hurtado Guzmán

Perfil Profesional:

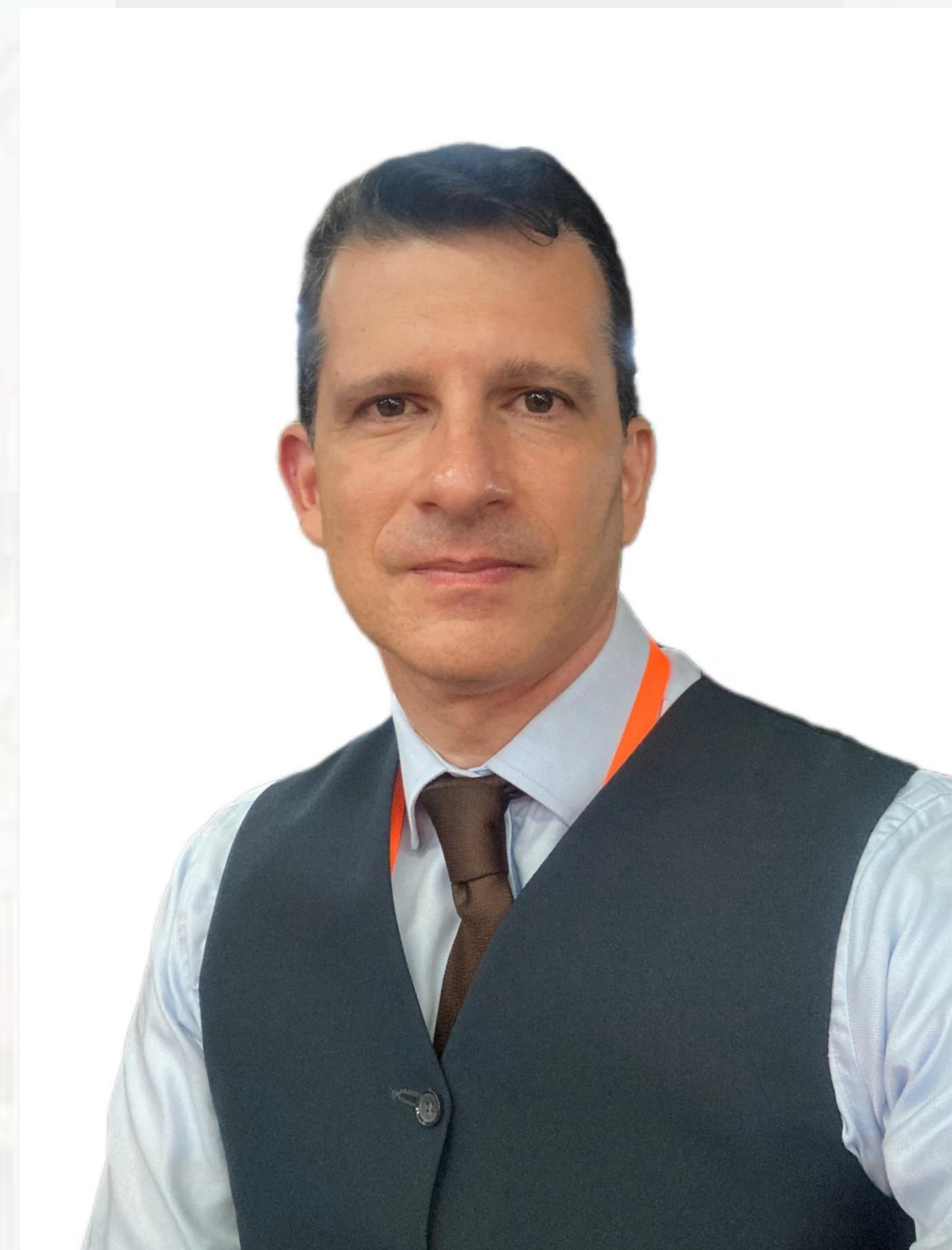
Médico de la UPB; Especialista en Gerencia de la salud ocupacional; Magíster en Bioética. Mentor en humanización del ser y del trabajo. Docente de cátedra en SST; Miembro SCMT Antioquia.



elartedetrabajarfeliz@gmail.com



Instagram: el arte de trabajar feliz.



COMUNIDAD NACIONAL DE GESTIÓN DEL CONOCIMIENTO EN: RESILIENCIA ORGANIZACIONAL



Diego Hurtado Guzmán

Médico, Especialista en gerencia de la salud ocupacional; Magister en Bioética. Consultor en humanización en el trabajo.

1



TEMA 1
FUNDAMENTOS DE LA
RESILIENCIA
ORGANIZACIONAL: DEFINICIÓN Y CONCEPTOS CLAVES.

TEMA 2
ANÁLISIS DE RIESGOS
LABORALES Y
EVALUACION EN UN
CONTEXTO RESILIENTE.

3



TEMA 3
DESARROLLO DE
HABILIDADES
PERSONALES PARA
MEJORAR LA
RESILIENCIA

TEMA 4
CULTIVANDO UNA
CULTURA
ORGANIZACIONAL
RESILIENTE: ROLES Y
RESPONSABILIDADES

4



TEMA 5
INTEGRACIÓN DE LA
RESILIENCIA EN
POLÍTICAS Y PRÁCTICAS.

5



TEMA 6
COMUNICACIÓN
EFECTIVA EN
SITUACIONES DE CRISIS Y
CAMBIO.

6



TEMA 8
LIDERAZGO
RESILIENTE:
ESTRATEGIAS
PARA MOTIVAR
Y GUIAR
EQUIPOS

TEMA 10
ESTUDIO DE
CASOS
EXITOSOS EN
RESILIENCIA
ORGANIZACION
AL: LECCIONES
APRENDIDAS

7



TEMA 7
HERRAMIENTAS
TECNOLÓGICAS
PARA APOYAR LA
RESILIENCIA EN EL
TRABAJO

8



9



TEMA 9
ADAPTABILIDAD
ORGANIZACIONAL:
APRENDIZAJE
CONTINUO Y
MEJORA

10



Evaluémonos



Objetivo general

Nuestro objetivo es que el responsable del SGSST de las empresas afiliadas a Positiva Compañía de seguros, reconozca acciones exitosas de casos de implementación en resiliencia organizacional con el fin de iniciar actividades de resiliencia en SST.



La resiliencia no es un destino, es un camino que las organizaciones recorren para fortalecerse frente a la adversidad.



ISO 45001 en Manufactura

Caso de Éxito

Problema:

- Altos índices de accidentes laborales (45 incidentes anuales).
- Baja participación de empleados en protocolos de seguridad.

Acciones Implementadas:

- Implementación de la norma ISO 45001 para SST.
- Creación de comités participativos de empleados para identificar riesgos.
- Auditorías internas trimestrales y capacitaciones en SST.

Resultados Favorables:

- Reducción del 30% en accidentes laborales en dos años.
- Costos relacionados con lesiones reducidos en un 25%.
- Mayor confianza de los empleados en las políticas de seguridad.



CUPET y Gestión de Crisis

Manejo Resiliente de Crisis en CUPET, Cuba.

Problema:

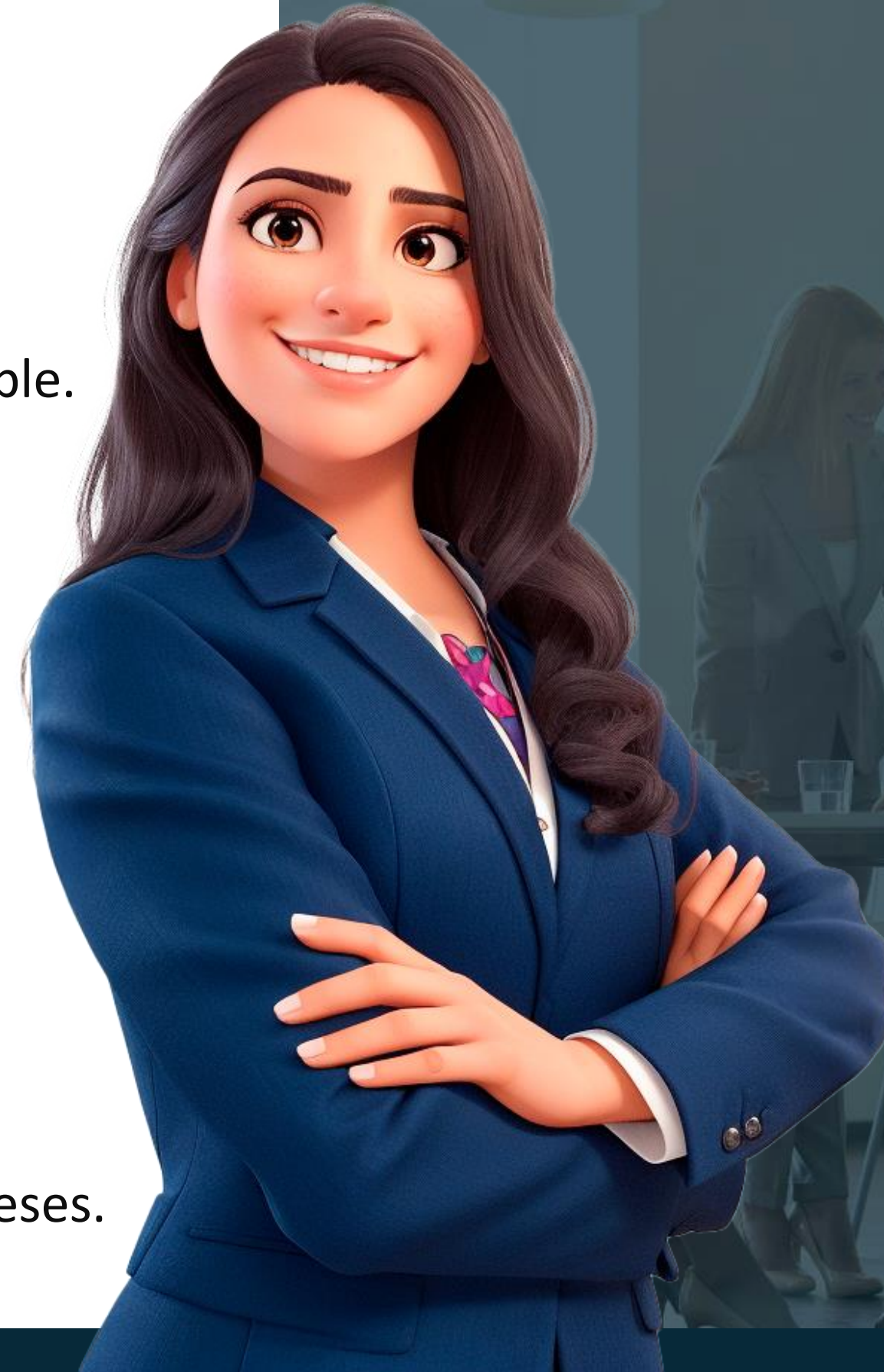
- Incendio masivo provocado por un rayo en planta de combustible.
- Pérdidas significativas y riesgos para el personal.

Acciones Implementadas:

- Capacitación previa de brigadas especializadas de bomberos.
- Ejecución efectiva de planes de evacuación y control de área.
- Coordinación rápida con autoridades locales y regionales.

Resultados Favorables:

- Daños contenidos en el 60% del área afectada.
- Cero fatalidades y operaciones reiniciadas en menos de tres meses.
- Modelo replicado como estándar de resiliencia en la región.



Nestlé y Prevención Proactiva

Nestlé: Gestión Preventiva de Seguridad y Salud

Problema:

- Incremento del estrés laboral (+35%).
- Fatiga recurrente que derivaba en accidentes menores.

Acciones Implementadas:

- Programa global de resiliencia laboral enfocado en SST.
- Sistemas de reporte preventivo y análisis de incidentes potenciales.
- Talleres interactivos sobre manejo del estrés y bienestar físico.

Resultados Favorables:

- Reducción del 40% en ausentismo por estrés.
- Aumento de 20% en la percepción positiva del entorno laboral.
- Incremento en la productividad gracias a empleados más saludables.



Transporte y Reducción de Fatiga

Reducción de Accidentes por Fatiga en Transporte Pesado.

Problema:

- 20 accidentes anuales relacionados con fatiga en conductores.
- Altos costos de indemnizaciones y reparaciones.

Acciones Implementadas:

- Monitoreo en tiempo real de horarios mediante GPS.
- Reorganización de turnos para asegurar descansos adecuados.
- Talleres educativos sobre sueño y técnicas de manejo del estrés.

Resultados Favorables:

- Reducción del 35% en accidentes viales en dos años.
- Incremento de la satisfacción laboral de los conductores.
- Menores costos operativos relacionados con siniestros.

Resiliencia en la Minería

Gestión Resiliente en el Sector Minero.

Problema:

- Inundaciones severas que interrumpieron operaciones.
- Amenaza de lesiones graves durante la evacuación.

Acciones Implementadas:

- Implementación de ISO 45001 para diseñar un plan de contingencia.
- Realización de simulacros de emergencia cada seis meses.
- Uso de equipos de protección personal especializados.

Resultados Favorables:

- Operaciones recuperadas al 80% en tres meses.
- Cero lesiones graves durante el evento.
- Reconocimiento por organismos reguladores por manejo ejemplar.

Gestión de Riesgos con IoT

IoT para Monitoreo de Seguridad en Energía

Problema:

- Fallas críticas en sistemas que ocasionaban accidentes graves.

Acciones Implementadas:

- Instalación de sensores IoT para monitoreo constante.
- Creación de un centro de control para análisis de datos en tiempo real.
- Formación intensiva para empleados sobre el uso de tecnología.

Resultados Favorables:

- Reducción del 28% en incidentes laborales en un año.
- Mejora del 20% en los tiempos de respuesta ante emergencias.
- Cultura de seguridad fortalecida en toda la organización.

Adaptación Post-COVID-19

Adaptación Resiliente en Planta de Alimentos.

- Incremento del 25% en ausentismo laboral por miedo al contagio.

Acciones Implementadas:

- Rediseño de estaciones de trabajo para distanciamiento.
- Implementación de turnos escalonados para evitar aglomeraciones.
- Sesiones de apoyo psicológico para empleados.

Resultados Favorables:

- Reducción del ausentismo al 18%.
- Productividad mejorada en un 25% en el primer año.
- Sentido de seguridad fortalecido en el personal.

Reflexión sobre el Automejoramiento

El Camino Interno del Responsable de SST

Ninguna empresa puede ser resiliente si quienes lideran no lo son primero.

Como experto en humanidades y ética empresarial, es crucial destacar que el éxito de cualquier programa de resiliencia en seguridad y salud en el trabajo (SST) comienza con el crecimiento personal del responsable del sistema. Cultivarse a sí mismo implica:

1. Conocerse y gestionarse

- Practicar la autorreflexión diaria para identificar áreas de mejora en la vida personal y profesional.
- Desarrollar la capacidad de gestionar emociones frente a retos laborales.

2. Cultivar hábitos resilientes

- Establecer rutinas de autocuidado, como ejercicio, descanso adecuado y buena alimentación.
- Fomentar la lectura y el aprendizaje continuo en temas de ética, filosofía y resiliencia.

3. Conectar con los demás desde el ejemplo

- Ser un modelo de integridad y empatía al liderar equipos.
- Crear espacios de comunicación abierta y genuina, promoviendo la confianza mutua.

Reflexión sobre el Automejoramiento

Impacto en los Programas de SST:

Un líder resiliente:

- Diseña estrategias más humanas y eficaces para su empresa.
- Inspira a los trabajadores a comprometerse con las iniciativas de SST.
- Mejora no solo los indicadores organizacionales, sino también el bienestar colectivo.

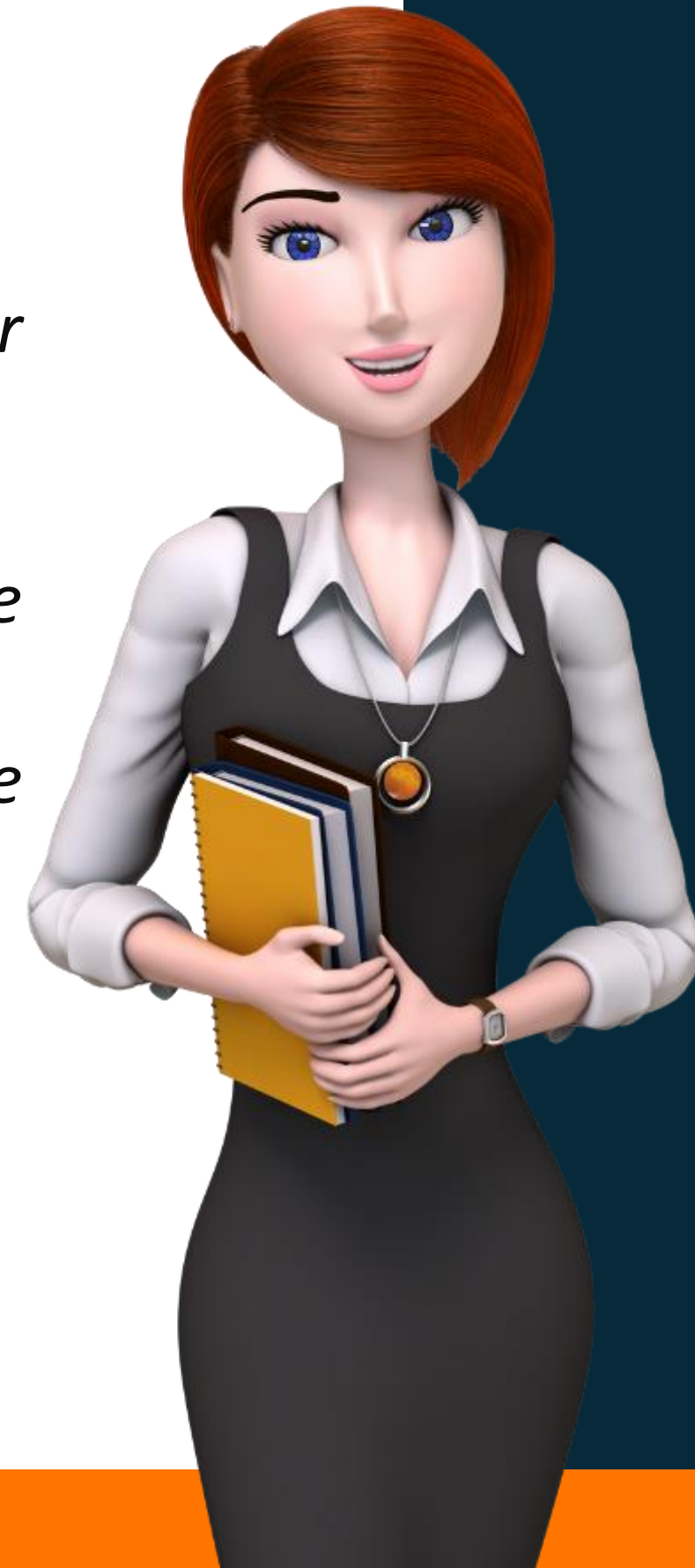
No podemos cuidar de los demás si no cuidamos primero de nosotros mismos. El liderazgo en SST es, ante todo, un acto de humanidad y ética.

La resiliencia en SST es un compromiso continuo para transformar riesgos en oportunidades, protegiendo el bienestar de quienes son el corazón de la empresa.



Bibliografía

1. International Labour Organization. (2021). *ISO 45001: Benefits for organizations*. Recuperado de [ilo.org](https://www.ilo.org).
2. Nestlé. (2020). *Safety and Wellbeing Annual Report*.
3. World Health Organization. (2022). *Mental Health in the Workplace: Strategies for Resilience*.
4. CUPET. (2022). *Informe sobre manejo de crisis en plantas de almacenamiento*.
5. ARISE Initiative. (2020). *Resilience in SMEs: Case Studies*.





¿Preguntas?



Evaluémonos



Recuerda que POSITIVA tiene para ti:

Posipedia

<https://posipedia.com.co/> 



Cursos virtuales



Artículos



Audios



Juegos digitales



OVAS



Guías



Mailings



Videos

POR MUCHAS CONEXIONES MÁS

Andrés

Despierta todos los días seguro y feliz, porque permanece informado de las noticias y actividades nuevas en SST con su comunidad educativa Positiva Educa en WhatsApp.



1

Escanea el Código QR con tu celular.



2

Síguenos y entérate de todas las actualizaciones de nuestro Plan Nacional de Educación.



3

¡Recuerda!

El canal lo encuentras en la pestaña de Novedades de tu Whatsapp



¡SIGUENOS EN NUESTRA COMUNIDAD EDUCATIVA!



Escanea el código
QR con tu celular