

PLAN NACIONAL MULTIMODAL 2024

**Comunidad Nacional de
Conocimiento en:**

***INNOVACIÓN Y
LIDERAZGO EN
SEGURIDAD Y SALUD
EN EL TRABAJO***



**El cuidado de sí
suma a tu vida**

SEMINARIO DE ALTO NIVEL: PROFUNDIZACIÓN Y PRÁCTICA EN CULTURA Y LIDERAZGO APLICADOS EN LA GESTIÓN DE LA SEGURIDAD Y SALUD EN EL TRABAJO

TALLER CULTURA DE SEGURIDAD NOSAQC 50 Y VISION ZERO

Experto Líder:

César Herrera

Doctor en Gestión de la Tecnología y la Innovación. Perfil Global de Vision Zero. Presidente de ASONAP HSE. Magister en Prevención, Medio Ambiente y Calidad. Especialista en Liderazgo y Habilidades Organizacionales. Especialista en SST e Ingeniero Industrial. Certificado en NEBOSH y Coach Profesional por la ICF. 21 años de experiencia. Consultor en Programas de Cultura, Liderazgo e Innovación en SST y organizacional. Gerente General de HSEC Innovation. Director y Editor de la Revista HSEC Innovation. Líder de la Comunidad de Innovación y Liderazgo en SST de Positiva Compañía de Seguros



Cesar.Herrera@hsecinnovation.com



+57 3174317628



@CESAR HERRERA SST
@ASONAP HSE

Objetivo general

Desarrollar y fortalecer las competencias y la comprensión de los participantes sobre la importancia de una cultura de seguridad proactiva y sostenible, a través de la metodología NOSACQ-50 y Vision Zero.



Objetivos específicos



Entender la cultura y clima de seguridad



Conocer los diferentes y metodologías de cultura de seguridad



Ampliar los modelos NOSACQ 50 y Vision Zero



Realizar un taller para conocer cómo hacer un diagnóstico y plan de intervención de cultura de seguridad

TALLER CULTURA DE SEGURIDAD

subtítulo del proyecto



AGENDA

- Registro y Bienvenida
- Presentación agenda y asistentes
- Generalidades y conceptualización cultura de seguridad
- Modelos de cultura
- Lanzamientos Vision Zero en Colombia
- Taller de Cultura (NOSAQC 50)
- Conclusiones y cierre del taller

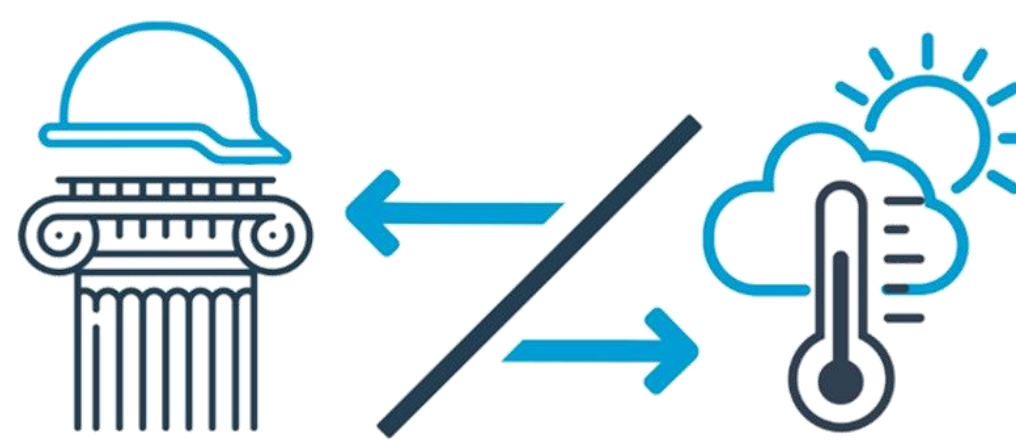
¿Cultura de seguridad?

La forma como se **percibe, valora y prioriza** la seguridad en nuestra organización



Refleja el **compromiso real** con la seguridad de los diferentes niveles de la organización

Representa las "**reglas no escritas**" de cómo funcionan realmente las cosas en la organización



La cultura representa los **valores y creencias** que apoyan nuestras acciones, nuestra forma de hacer lo que hacemos.

La cultura de seguridad es **compleja**, se desarrolla a lo largo del tiempo con muy diversos factores contribuyentes.

La cultura de de seguridad **evoluciona lentamente** y es más resistente a cambios inmediatos.

La cultura de de seguridad es como la **personalidad**: es estable, duradera y puede ser modulada.

El clima tiene que ver con las **percepciones** y las "características superficiales y temporales" de la cultura.

El clima preventivo es **obvio y fácil de medir** a partir de las percepciones de los individuos en el lugar de trabajo.

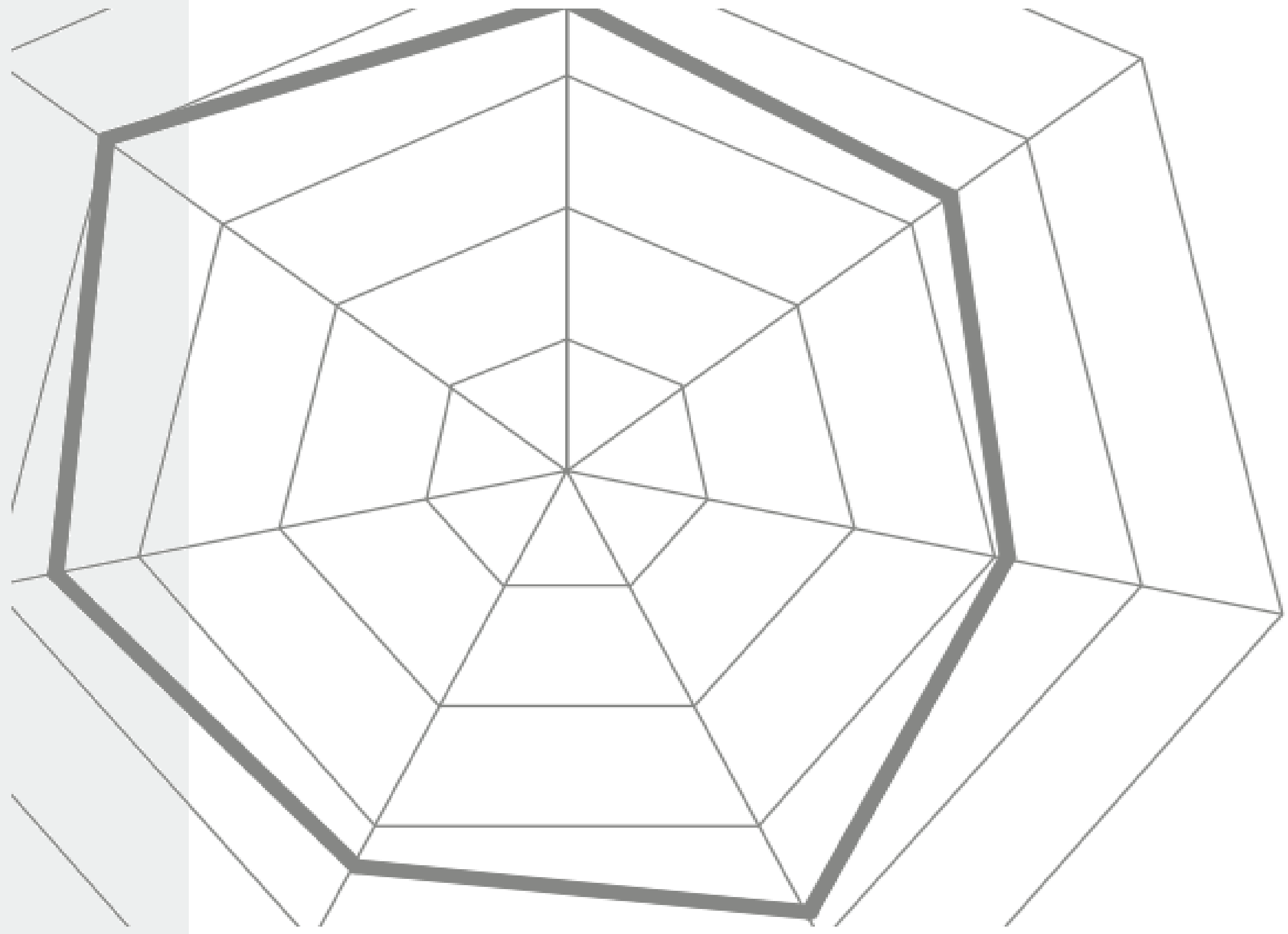
El clima puede **cambiar rápidamente** en respuesta a eventos o decisiones recientes.

El clima preventivo es como el **estado de ánimo**: depende de cada situación y puede cambiar rápidamente.



Proceso de Reflexión Estratégica de la Dirección





NOSACQ-50

Nordic Safety
Climate
Questionnaire



Dimensiones de la cultura de seguridad

Política de Empresa



COMPROMISO

Gestión de riesgos
Equilibrio seguridad / productividad



EMPODERAMIENTO

Capacitación
Participación



ECUANIMIDAD

Investigación de Accidentes
No culpabilización

Actitudes Colectivas



IMPLICACIÓN

Cooperamos entre todos
Nos responsabilizamos



CONCIENCIA

No aceptamos riesgos
Respetamos las normas



APRENDIZAJE

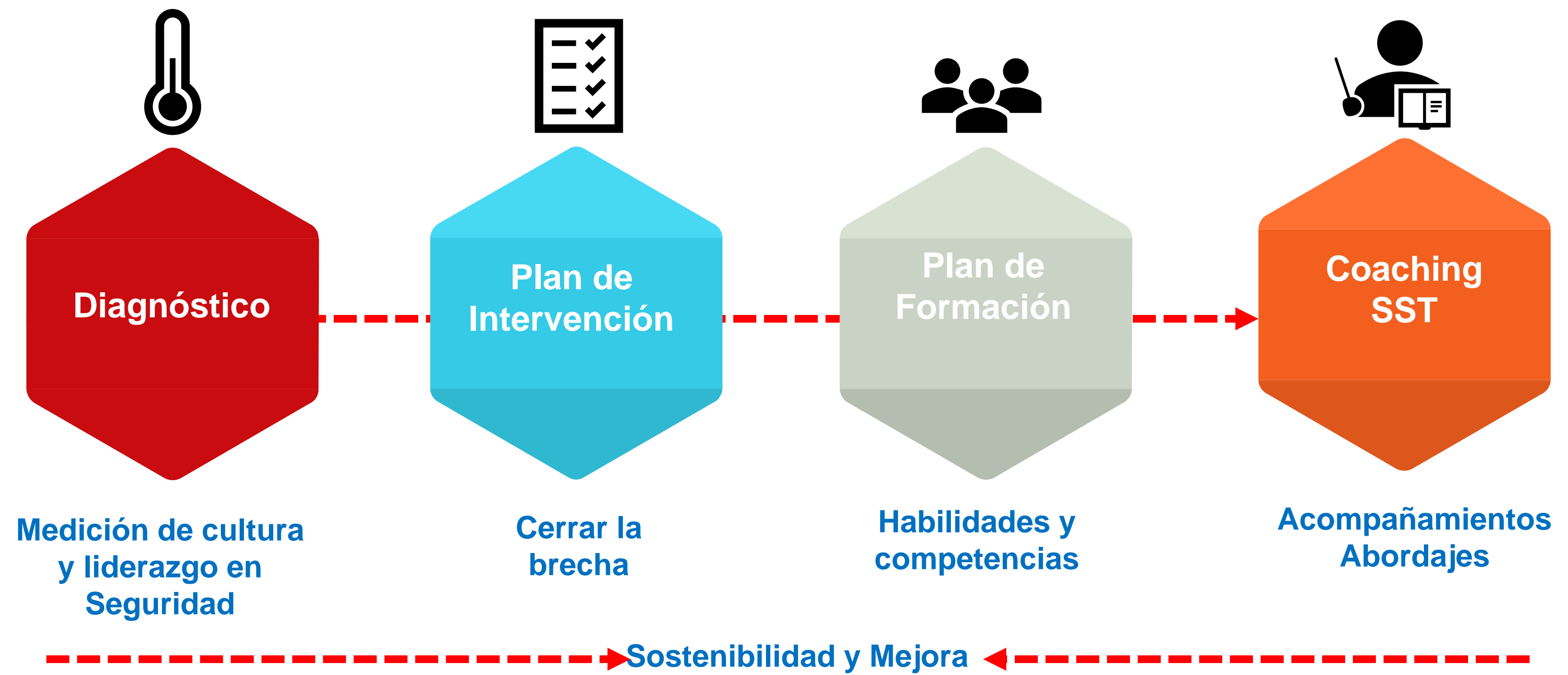
Aprendemos de los fallos
Nos ayudamos los unos a los otros



CONFIANZA

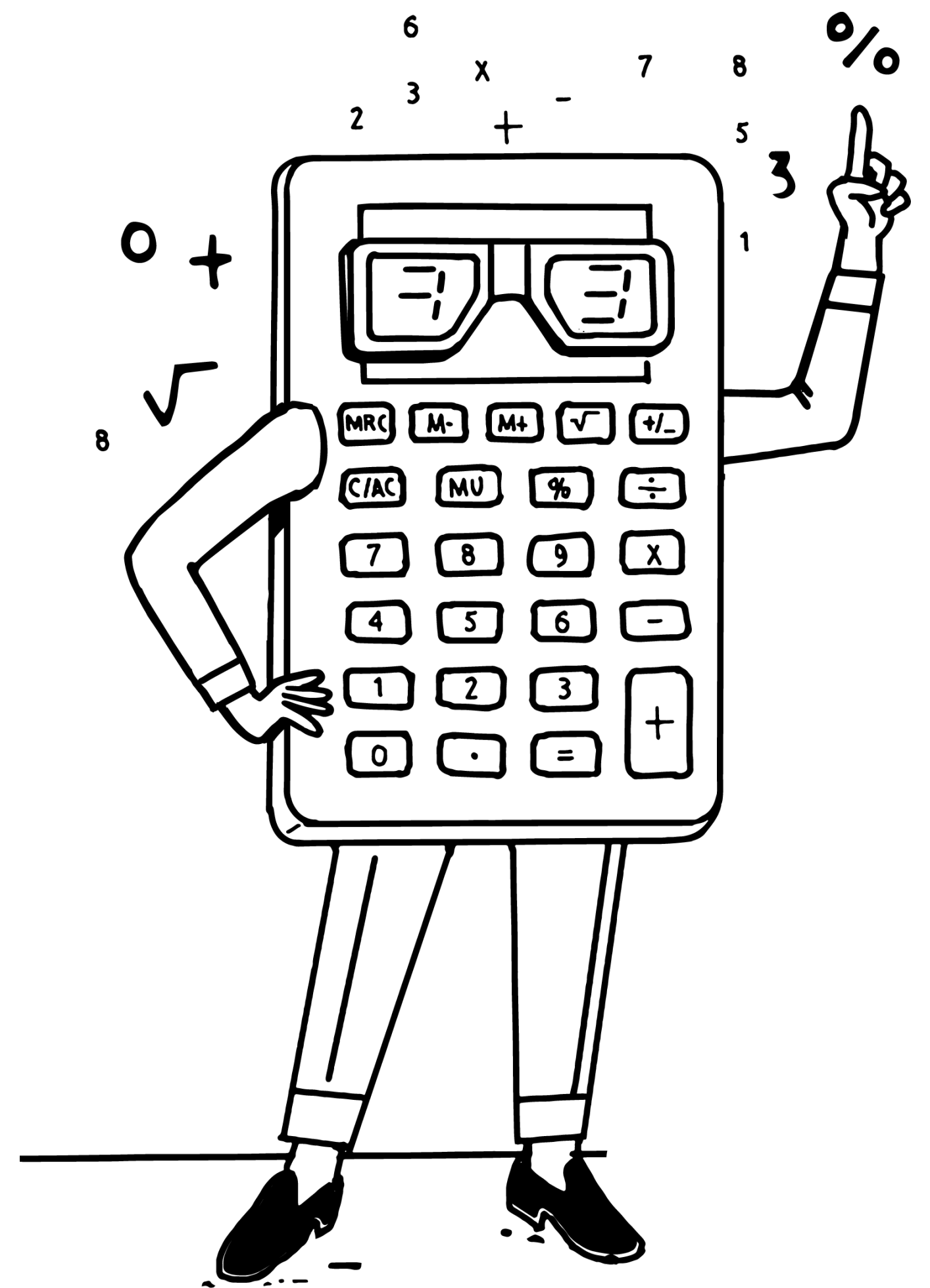
Confiamos en la prevención
confiamos en nuestros delegados

Etapas del Programa de Cultura y Liderazgo en Seguridad



Diagnóstico cuantitativo

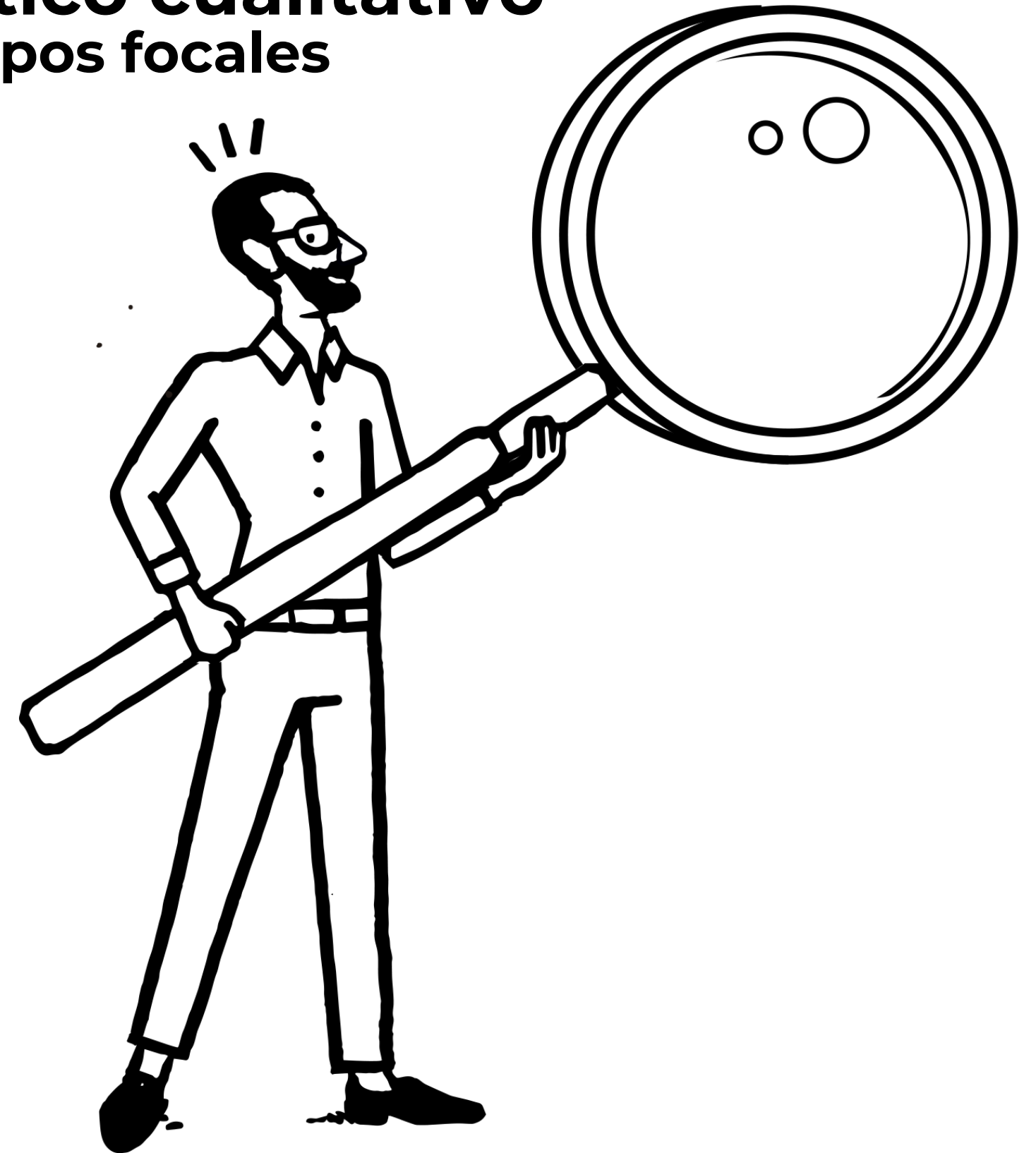
- Informar del objetivo del estudio y del tratamiento de los datos.
- Calcular la muestra.
- Comunicar para movilizar.
- Participación voluntaria.
- Garantizar la accesibilidad al cuestionario.
- Asegurar la confidencialidad.



Diagnóstico cualitativo

Grupos focales

- Identificar los condicionantes de los resultados.
- Preparación previa.
- Personas con antigüedad.
- Entre 6 y 8 integrantes.
- Moderador = facilitador de la discusión.
- Asegurar la confidencialidad.
- Asegurar que todos participan.



Metodología para el diagnóstico



VISION ZERO

Safety. Health. Wellbeing.

VISION ZERO

Safety. Health. Wellbeing.

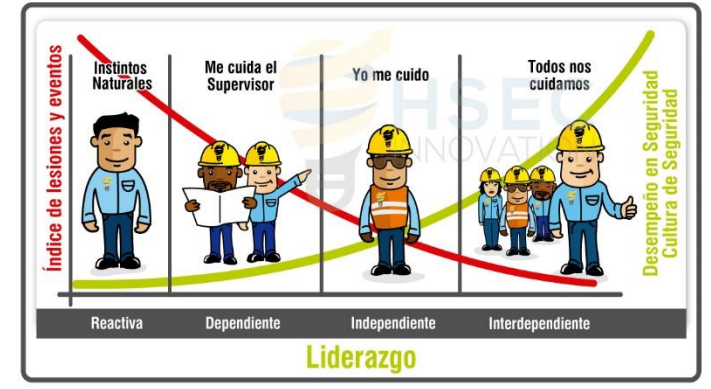
Enfoque Vision Zero

Aproximaciones tradicionales de SST	Vision Zero
SST como estrategia de control	SST como estrategia de compromiso
SST direccionada por metas	SST gestionada como proceso
Prevención de accidentes y enfermedades	Creación de entornos sanos y seguros
Estructurada en programas de SST	SST parte integral del negocio
Fundamentada en la administración de SST	Fundamentada desde el liderazgo en SST
La responsabilidad es sólo del área de SST	La responsabilidad de SST es de todos
Referenciado en lesiones y enfermedades	Referenciado en indicadores proactivos
Los trabajadores son parte del problema	Los trabajadores contribuyen a las soluciones
Los incidentes son fallas individuales	Los incidentes son oportunidades de aprendizaje
La SST como sistemas de gestión	La SST como cultura y aprendizaje

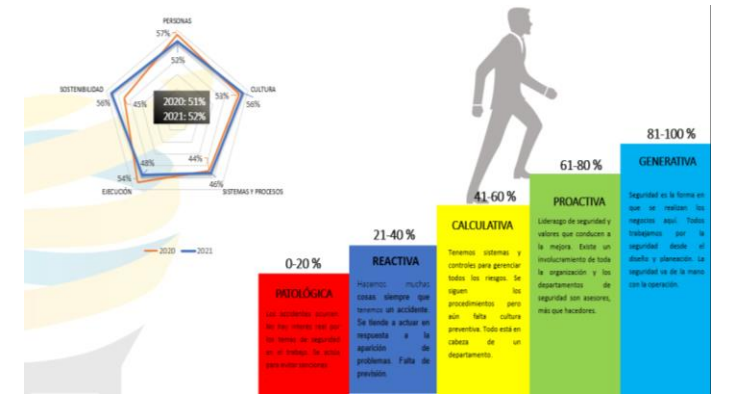
Modelos de Cultura de Seguridad



VISION ZERO
 Safety.Health.Wellbeing.



Bradley (1985)



Parker, Laurie, Hudson (2006)

NOSAQC-50 Nordic Safety Culture Questionnaire	EMPRESA			
	POLÍTICA DE EMPRESA		ACTITUD COLECTIVA	
Compromiso de la dirección	Implicación de la dirección	Compromiso colectivo	Conciencia de riesgo	
Trato justo	Aprendizaje colectivo	Confianza en la prevención		

NOSAQC 50 - Pete Kines et al (2011)



Forge Woks (2022)

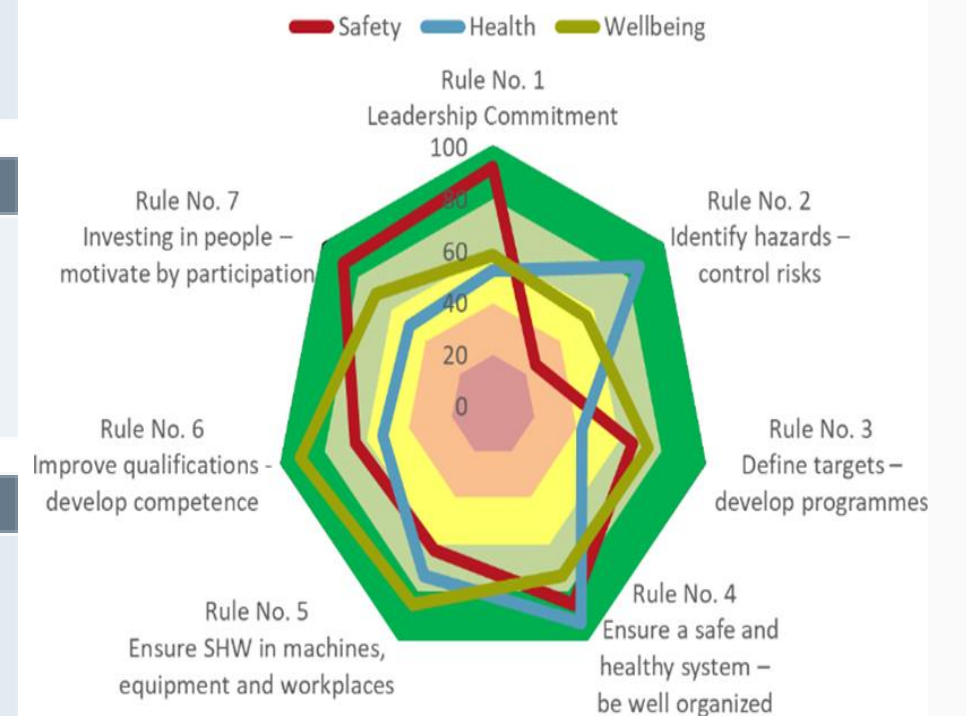
¿Cómo evaluar visión zero?



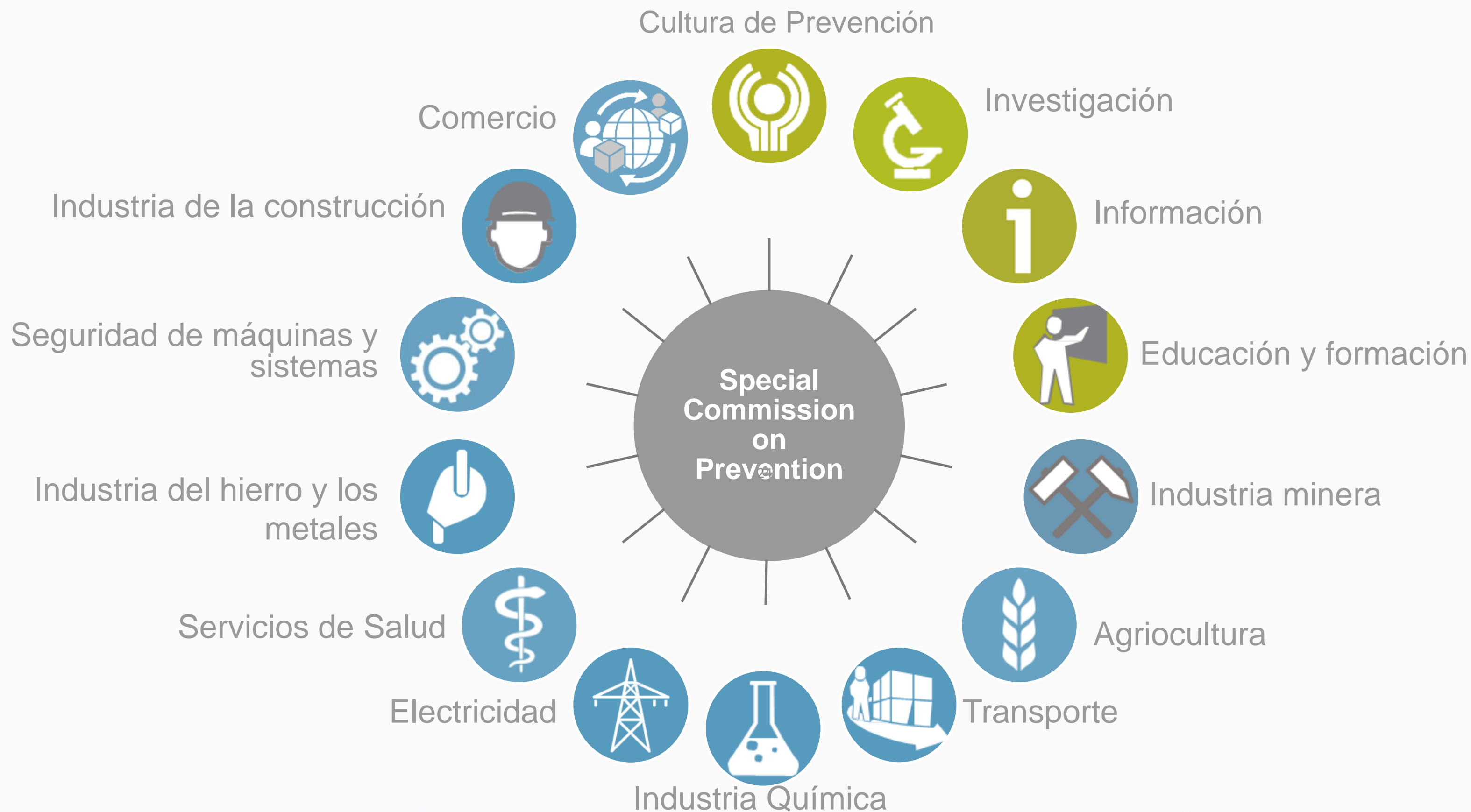
Regla	Descripción	Valoración Individual	Valoración Global
1	Hago demostraciones de seguridad y salud, establezco las normas y sirvo de modelo para mis empleados y directores.	○ ○ ○	○
	Soy responsable de la seguridad y la salud de mis empleados. Soy consciente de ello y acepto esta responsabilidad.	○ ○ ○	○
	He establecido y comunicado los objetivos en materia de seguridad y salud en el trabajo (declaración de la misión, principios).	○ ○ ○	○
	La seguridad y la salud son primordiales para mí. En caso de duda digo "alto".	○ ○ ○	○
	El primer punto en el orden del día de todas las reuniones de mi empresa es siempre la seguridad y la salud.	○ ○ ○	○
	Soy consciente de que sirvo de modelo. Sigo las reglas y uso equipos de protección personal. Cuando veo acciones peligrosas, intervengo inmediatamente y hablo con la persona en cuestión.	○ ○ ○	○
2	Todos en mi empresa conocen la importancia de la seguridad y la salud y se habla de ello abiertamente.	○ ○ ○	○
	Tenemos reglas claras para trabajar de modo seguro.	○ ○ ○	○
	Me aseguro de que todos los empleados conozcan las reglas.	○ ○ ○	○
	Hablo sobre cuestiones de seguridad y salud con mis empleados.	○ ○ ○	○
	Mis empleados siempre saben quién es el responsable.	○ ○ ○	○
3	Actúo coherentemente y demuestro la importancia que reviste la seguridad y la salud en el trabajo para mí.	○ ○ ○	○
	Antes de que alguna persona asuma responsabilidades directivas en mi empresa, debe asistir a un seminario sobre liderazgo en materia de seguridad y salud en el trabajo.	○ ○ ○	○
	Mis directores saben cuán importante es para mí la seguridad en el trabajo. Tanto los empleados como los directores respetan las reglas.	○ ○ ○	○
	Elogio las acciones correctas y actúo sistemáticamente en caso de mala conducta. No tolero el desorden y la negligencia en el lugar de trabajo.	○ ○ ○	○
	Resalto también la importancia de la seguridad y la salud en la empresa ante los contratistas, las empresas con las que trabajamos, los proveedores y los clientes.	○ ○ ○	○
4	Invierto en seguridad y salud en la empresa.	○ ○ ○	○
	Mis empleados disponen de tiempo suficiente para realizar su trabajo de modo seguro y saludable.	○ ○ ○	○
	Mis empleados conocen su derecho y deber de dejar de trabajar si la actividad no puede llevarse a cabo en condiciones seguras.	○ ○ ○	○
	Mis directores y yo comprobamos con regularidad que se estén aplicando prácticas laborales seguras, por ejemplo, por medio de inspecciones de seguridad, auditorías de seguridad, auditorías comparativas y la aplicación del principio de doble control.	○ ○ ○	○
	Me encargo de que se suministren medios y un presupuesto adecuados para la seguridad y salud.	○ ○ ○	○

Califique las reglas de oro

- VERDE: Totalmente aplicada
- AMARILLO: Mejora posible
- ROJO: Acción necesaria



Comisiones Especiales de Prevención de la AISS





La Asociación Internacional de la Seguridad Social es la organización internacional líder a nivel mundial que reúne a instituciones de seguridad social, ministerios y entidades gubernamentales.

Fundada 1927

+320 miembros
+150 países



Tres dimensiones

- Vision Zero es un enfoque transformador de la prevención que integra tres dimensiones: **seguridad, salud y bienestar** en todos los niveles del trabajo.

Se basa en la creencia de que

- Todos los accidentes, enfermedades y daños en el trabajo se pueden prevenir.

Se basa en el supuesto de que

- El concepto Vision Zero es flexible y puede ajustarse a necesidades y prioridades específicas en cualquier contexto determinado.

Guías Vision Zero



Vision Zero sitio web y recursos www.visionzero.global

VISION ZERO

Seguridad. Salud. Bienestar.

Vision Zero se basa en la convicción de que todos los accidentes, las enfermedades y los daños relacionados con el trabajo pueden evitarse, así como en el compromiso de las empresas y los socios que participan en la estrategia Vision Zero de promover los tres valores fundamentales de esta campaña, a saber, la seguridad, la salud y el bienestar. La flexibilidad es una característica importante del enfoque Vision Zero. Se puede dar prioridad a la salud, la seguridad o el bienestar, dependiendo de qué aspecto se considere más pertinente. Gracias a esta flexibilidad, Vision Zero es beneficiosa para todos, tanto para los gobiernos como para las organizaciones de seguridad y salud de cualquier región del mundo, así como para las empresas de cualquier tamaño o sector de actividad. La hoja de ruta para poner en marcha la estrategia Vision Zero abarca siete reglas de oro basadas en conceptos de gestión eficaces y prácticos.

Acerca de la campaña →



INVOLÚCRESE →

[Aviso legal](#) [Contacto](#)



developed by





VISION ZERO



VÍDEOS

- Recursos
- Guías
- ¡Únase a nosotros!
- Personas detrás de Vision Zero

Regla de oro 4 - Garantizar un sistema seguro y saludable



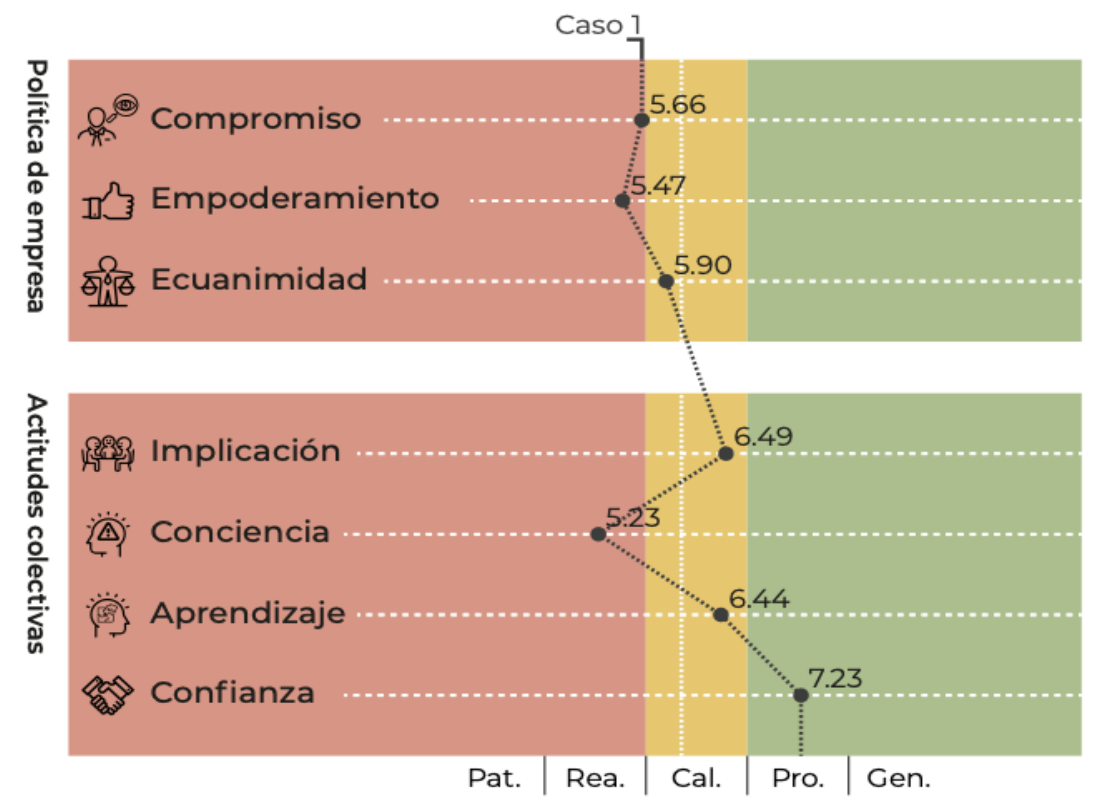
[Aviso legal](#) [Contacto](#)



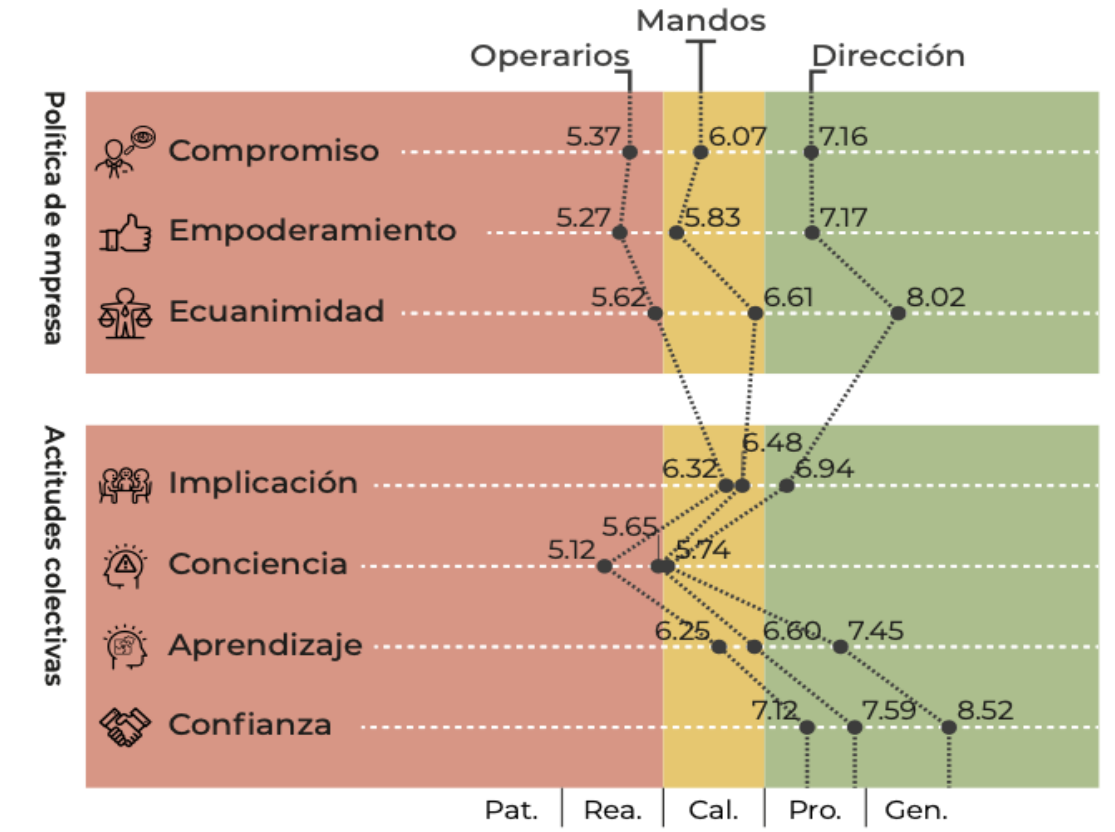
developed by



Resultados generales



Resultados desagregados



Datos totales

	p1	p2	p3	p4	p5	p6	p7	p8	p9	p10	p11	p12	p13	p14	p15	p16	p17	p18	p19	p20	p21	p22	<5.7	>7.7				
Media	5.72	6.74	5.64	3.98	5.52	5.66	4.95	6.56	6.14	5.71	5.73	5.41	5.96	5.59	5.01	4.89	7.07	5.15	6.76	5.30	5.62	5.53						
Dirección	7.96	8.33	6.11	5.93	6.85	6.67	7.04	8.15	7.41	6.30	7.41	7.78	7.96	7.41	6.67	6.67	8.52	7.22	8.52	7.59	8.52	7.78						
Mandos	6.25	7.36	5.63	4.51	6.11	5.90	5.35	7.15	6.39	6.17	5.63	5.63	6.39	6.11	5.63	5.35	7.29	6.18	7.22	6.25	6.67	6.10						
Operarios	5.21	6.54	5.51	3.55	5.32	5.44	4.43	6.49	5.85	5.39	5.51	5.20	5.84	5.46	4.88	4.65	6.65	5.00	6.32	4.95	5.47	5.36						
	p23	p24	p25	p26	p27	p28	p29	p30	p31	p32	p33	p34	p35	p36	p37	p38	p39	p40	p41	p42	p43	p44	p45	p46	p47	p48	p49	p50
Media	5.87	5.56	7.23	7.07	6.49	6.72	5.67	5.09	5.54	5.54	4.49	5.17	5.08	6.63	5.92	5.89	7.12	6.60	6.39	6.59	6.39	7.30	6.51	7.36	7.35	7.26	7.61	7.24
Dirección	6.85	4.81	7.59	7.96	6.85	7.59	6.11	4.81	5.93	6.67	5.74	6.11	4.81	7.22	6.85	6.48	7.59	7.04	8.89	7.41	8.15	8.15	8.33	8.70	8.89	8.33	9.26	7.96
Mandos	5.90	5.49	7.43	7.29	5.83	6.94	5.83	5.76	6.11	6.11	4.31	5.76	5.69	6.67	5.97	6.10	7.36	6.04	7.01	6.81	6.88	7.64	7.01	7.78	7.78	7.71	7.78	7.43
Operarios	5.66	5.20	7.04	6.91	6.44	6.65	5.53	5.03	5.52	5.26	4.37	5.10	5.04	6.44	5.57	5.48	6.86	6.47	6.24	6.45	6.46	7.18	6.33	7.25	7.27	7.02	7.45	7.34



CASO 1: EMPRESA MINERA

Los datos pertenecen a una empresa minera que explota un yacimiento de mineral. Se trata de una empresa que pertenece a un grupo multinacional minero. La mina es subterránea y se trabaja a cotas de más de 900 metros bajo tierra, ***trabajan 1.100 personas*** entre personal de gestión y explotación.

La mina se encuentra en una zona montañosa del país y es la **principal actividad económica de la región.**

CASO 1: EMPRESA MINERA

La estructura de gestión de la mina está formada por **un equipo de dirección**, **un equipo técnico** (ingenieros) **amplio**, **equipos de mantenimiento y producción** formados por operarios y vigilantes (supervisores).



En los **últimos años**, en la mina, han **sufrido 5 accidentes muy graves** en los que han **fallecido personas tanto mineros como personal técnico**, los accidentes se han producido por **desprendimientos de rocas y material del techo** (recubrimiento interno)

CASO 1: EMPRESA MINERA

Los datos corresponden a un diagnóstico de cultura preventiva que se realizó en la compañía, se usó el **cuestionario NOSACQ-50** al que respondieron de forma voluntaria **423 personas**. Se completó el análisis con una **investigación cualitativa** en la que participaron **54 personas organizadas en grupos focales y entrevistas personales**.

La valoración media obtenida fue de **6,05**, lo que sitúa a la compañía en el nivel **calculador** de la **cultura preventiva**.

Bibliografía

-  NOSACQ-50
-  Vision Zero
-  ICSI
-  HSEC INNOVATION





¿Preguntas?

Recuerda que POSITIVA tiene para ti:

Posipedia

<https://posipedia.com.co/> 



Cursos virtuales



Artículos



Audios



Juegos digitales



OVAS



Guías



Mailings



Videos



POR MUCHAS CONEXIONES MÁS

Andrés

Despierta todos los días seguro y feliz, porque permanece informado de las noticias y actividades nuevas en SST con su comunidad educativa Positiva Educa en WhatsApp.



1

Escanea el Código QR con tu celular.



2

Síguenos y entérate de todas las actualizaciones de nuestro Plan Nacional de Educación.



3

¡Recuerda!

El canal lo encuentras en la pestaña de Novedades de tu Whatsapp



¡SIGUENOS EN NUESTRA COMUNIDAD EDUCATIVA!



Escanea el código
QR con tu celular