

PLAN NACIONAL MULTIMODAL 2024

Comunidad Nacional de Gestión del Conocimiento en:

RESILIENCIA ORGANIZACIONAL

El cuidado de sí
suma a tu vida



Sesión 8:

LIDERAZGO RESILIENTE: ESTRATEGIAS PARA MOTIVAR Y GUIAR EQUIPOS

Experto Líder: Diego Hurtado Guzmán

Perfil Profesional:

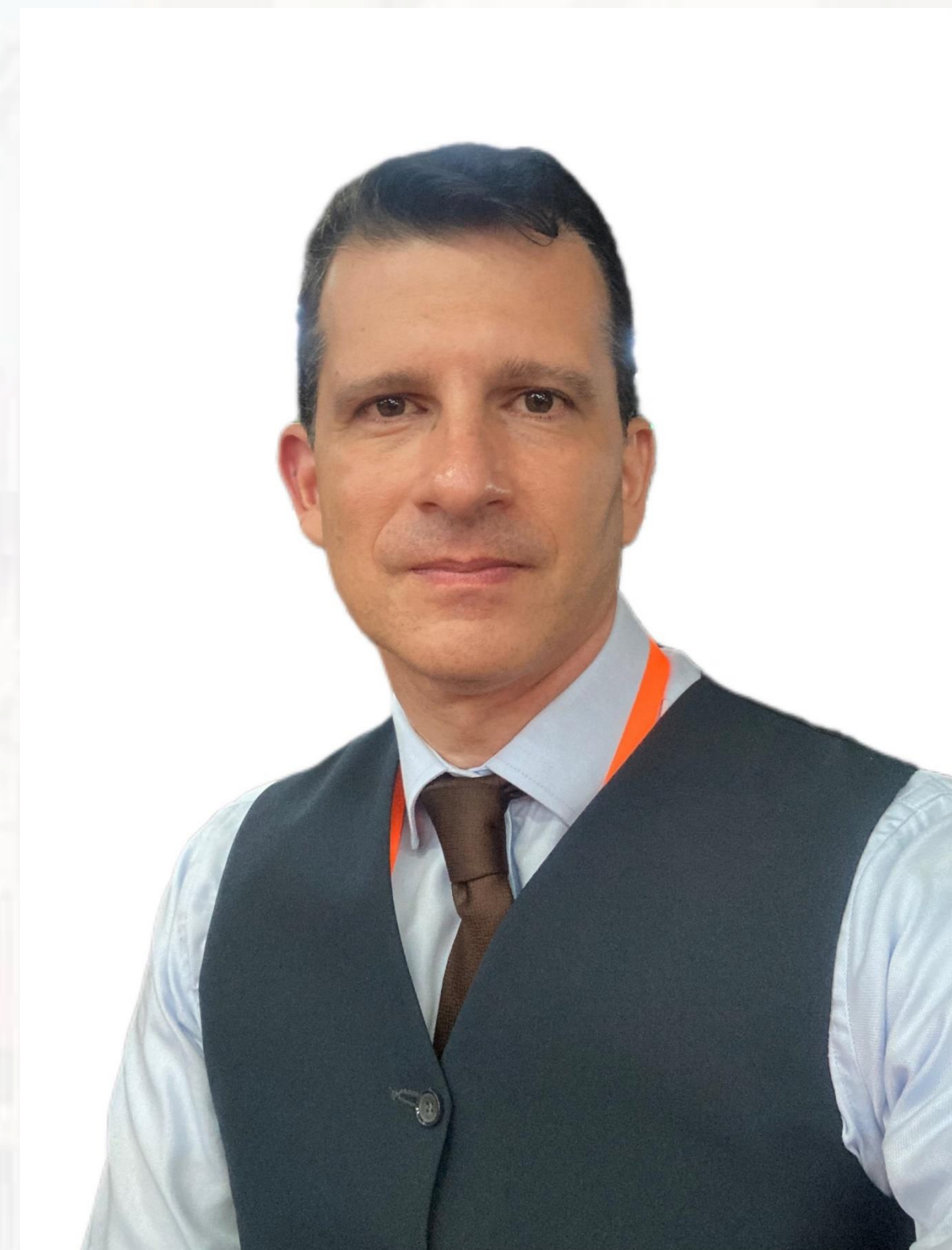
Médico de la UPB; Especialista en Gerencia de la salud ocupacional; Magíster en Bioética. Mentor en humanización del ser y del trabajo. Docente de cátedra en SST; Miembro SCMT Antioquia.



elartedetrabajarfeliz@gmail.com



Instagram: el arte de trabajar feliz.



COMUNIDAD NACIONAL DE GESTIÓN DEL CONOCIMIENTO EN: RESILIENCIA ORGANIZACIONAL



Diego Hurtado Guzmán

Médico, Especialista en gerencia de la salud ocupacional; Magister en Bioética. Consultor en humanización en el trabajo.

1



TEMA 1
FUNDAMENTOS DE LA
RESILIENCIA
ORGANIZACIONAL: DEFINICIÓN Y CONCEPTOS CLAVES.

TEMA 2
ANÁLISIS DE RIESGOS
LABORALES Y
EVALUACION EN UN
CONTEXTO RESILIENTE.

3



TEMA 3
DESARROLLO DE
HABILIDADES
PERSONALES PARA
MEJORAR LA
RESILIENCIA

TEMA 4
CULTIVANDO UNA
CULTURA
ORGANIZACIONAL
RESILIENTE: ROLES Y
RESPONSABILIDADES

4



TEMA 5
INTEGRACIÓN DE LA
RESILIENCIA EN
POLÍTICAS Y PRÁCTICAS.

5



TEMA 6
COMUNICACIÓN
EFECTIVA EN
SITUACIONES DE CRISIS Y
CAMBIO.

6



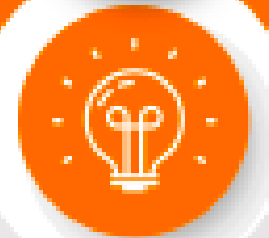
TEMA 8
LIDERAZGO
RESILIENTE:
ESTRATEGIAS
PARA MOTIVAR
Y GUIAR
EQUIPOS

TEMA 10
PROGRAMAS
DE BIENESTAR
INTEGRAL.

TEMA 12
ESTUDIOS DE
CASOS EXITOSOS
EN RESILIENCIA
ORGANIZACIONAL:
LECCIONES
APRENDIDAS.

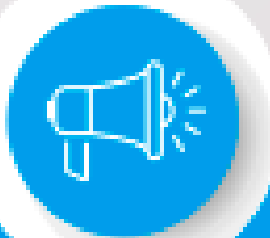
TEMA 14
RESPONSABILIDAD
SOCIAL
EMPRESARIAL Y SU
PAPEL EN LA
RESILIENCIA
ORGANIZACIONAL

7



TEMA 7
HERRAMIENTAS
TECNOLÓGICAS
PARA APOYAR LA
RESILIENCIA EN EL
TRABAJO

8

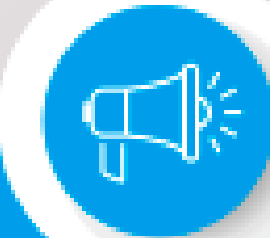


9



TEMA 9
EVALUACIÓN DE
RIESGOS
PSICOSOCIALES EN
EL AMBIENTE
LABORAL

10

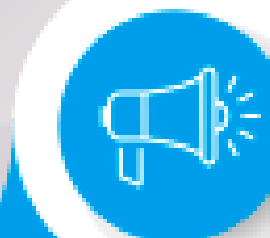


11



TEMA 11
ADAPTABILIDAD
ORGANIZACIONAL:
APRENDIZAJE
CONTINUO Y
MEJORA

12

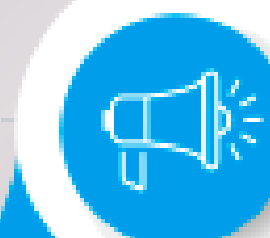


13



TEMA 13
LIDERAZGO
RESILIENTE:
ESTRATEGIAS
PARA GUIAR
EQUIPOS EN
TIEMPOS DE
CRISIS.

14



15



TEMA 15
ÉTICA EN EL
TRABAJO:
CONSTRUYENDO
ORGANIZACIONES
RESILIENTES Y
SOSTENIBLES.

Objetivo general

Nuestro objetivo es que el responsable del SGSST de las empresas afiliadas a Positiva Compañía de seguros, comprenda qué estrategias puede desarrollar para guiar a sus equipos de trabajo hacia el cumplimiento de sus objetivos en SST.



El verdadero liderazgo no solo guía, sino que inspira resiliencia en cada desafío, transformando obstáculos en oportunidades para el crecimiento colectivo.



Importancia del Liderazgo Resiliente

Un líder resiliente es clave para guiar a los equipos en tiempos difíciles, motivando a los miembros y asegurando que mantengan el enfoque en los objetivos comunes.

Dificultades:

- ✓ Liderazgo autoritario que no promueve la autonomía.
- ✓ Desmotivación del equipo ante crisis.
- ✓ Falta de empatía hacia los problemas del equipo.

Acciones:

- ✓ Fomentar la autonomía y confianza en el equipo.
- ✓ Implementar estrategias de reconocimiento y recompensa.
- ✓ Mostrar empatía y apoyo constante.



Estrategias de Motivación

La motivación es fundamental para mantener la productividad y el compromiso del equipo, especialmente en tiempos de adversidad.

Dificultades:

- ✓ Falta de reconocimiento del esfuerzo.
- ✓ Objetivos poco claros o inalcanzables.
- ✓ Monotonía en las tareas.

Acciones:

- ✓ Establecer un sistema de reconocimiento regular.
- ✓ Definir metas claras y alcanzables.
- ✓ Introducir variedad y retos en las actividades.



Comunicación Efectiva

Una comunicación clara y abierta es esencial para el fortalecimiento de la resiliencia, permitiendo que todos los miembros estén alineados y comprometidos.

Dificultades:

- ✓ Información confusa o incompleta.
- ✓ Falta de retroalimentación.
- ✓ Canales de comunicación ineficaces.

Acciones:

- ✓ Establecer protocolos de comunicación claros.
- ✓ Fomentar la retroalimentación continua.
- ✓ Optimizar los canales de comunicación.



Construyendo Equipos Resilientes

El trabajo en equipo es vital para superar desafíos, y la resiliencia grupal se construye sobre la base de la cooperación y el apoyo mutuo.

Dificultades:

- ✓ Conflictos internos.
- ✓ Falta de cohesión en el equipo.
- ✓ Desigualdad en la distribución de tareas.

Acciones:

- ✓ Implementar mediación de conflictos.
- ✓ Asegurar una distribución equitativa de tareas.

Adaptación al Cambio: Clave para la Resiliencia

La gestión efectiva del cambio es esencial para desarrollar resiliencia en los equipos, permitiéndoles adaptarse rápidamente a nuevas circunstancias.

Dificultades:

- ✓ Resistencia al cambio por parte del equipo.
- ✓ Falta de preparación para nuevas realidades.
- ✓ Incertidumbre ante nuevos procesos.

Acciones:

- ✓ Comunicar los beneficios del cambio.
- ✓ Proveer formación y recursos adecuados.
- ✓ Implementar cambios de manera gradual.

Capacitando a los Equipos para la Resiliencia

Capacitar a los miembros del equipo en habilidades resilientes, como la resolución de problemas y la gestión del estrés, fortalece su capacidad para enfrentar desafíos.

Dificultades:

- ✓ Falta de habilidades en resolución de conflictos.
- ✓ Estrés laboral elevado.
- ✓ Dificultades en la toma de decisiones bajo presión.

Acciones:

- ✓ Ofrecer formación en resolución de conflictos.
- ✓ Implementar programas de manejo del estrés.
- ✓ Fomentar el desarrollo de habilidades para la toma de decisiones.

Un ejemplo destacado de resiliencia organizacional

Es el caso de la empresa LEGO. A principios de la década de 2000, la compañía se encontraba al borde de la bancarrota debido a varios factores, entre ellos la diversificación excesiva de su línea de productos y la pérdida de enfoque en su mercado principal. La situación se agravó con la crisis económica global, lo que dejó a LEGO con una sobreproducción de artículos que no se vendían y una estructura empresarial demasiado compleja.

Problema: LEGO enfrentaba una combinación de factores negativos: pérdida de enfoque estratégico, costos operativos elevados, y la falta de una dirección clara en su línea de productos. Todo esto condujo a pérdidas financieras significativas y una posible quiebra.

Estrategias a partir de este caso...

Centrarse en lo Esencial

Identifica y prioriza las actividades críticas dentro del sistema de gestión de SST, enfocándote en lo que verdaderamente impacta la seguridad y salud de los trabajadores.

Dificultades:

- Pérdida de foco en actividades fundamentales.
- Sobrecarga de tareas secundarias que diluyen los esfuerzos.
- Resistencia al cambio en la implementación de nuevas prioridades.

Acciones:

- Revisar y ajustar regularmente las prioridades del equipo para asegurar que se alineen con los objetivos centrales.
- Eliminar o delegar tareas que no contribuyan directamente a la seguridad y salud en el trabajo.
- Comunicar claramente los beneficios de los cambios a todos los niveles de la organización.

Simplificación de Procesos

Simplifica y optimiza los procesos dentro del sistema de gestión de SST, eliminando burocracia innecesaria y enfocando los esfuerzos en lo que realmente agrega valor.

Dificultades:

- ✓ Procesos complejos que dificultan la implementación efectiva.
- ✓ Falta de claridad en las responsabilidades y roles dentro del equipo.
- ✓ Ineficiencias debido a la duplicación de tareas.

Acciones:











- ✓ Revisar y rediseñar los procesos para eliminar pasos innecesarios.
- ✓ Definir claramente roles y responsabilidades para evitar confusiones.
- ✓ Establecer indicadores de eficiencia para monitorear y ajustar procesos.

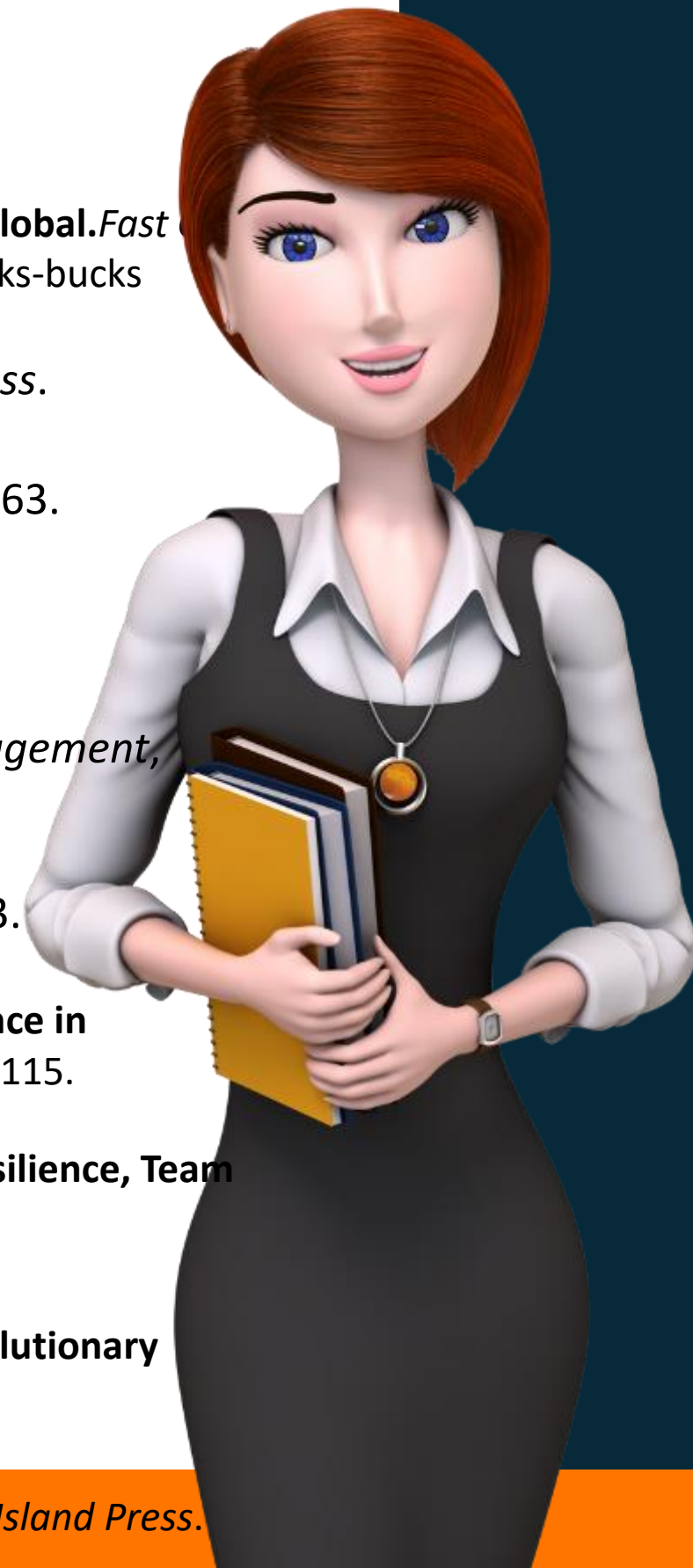
Entre otras acciones. Con éstas, LEGO obtuvo:

Gracias a estas acciones, LEGO no solo evitó la bancarrota, sino que también logró un notable retorno a la rentabilidad, convirtiéndose en una de las marcas de juguetes más valiosas del mundo. Este caso demuestra cómo la resiliencia organizacional, cuando se combina con decisiones estratégicas acertadas, puede transformar una crisis en una oportunidad para la renovación y el crecimiento sostenible

El liderazgo resiliente no solo enfrenta adversidades, sino que las convierte en oportunidades para fortalecer y motivar a los equipos hacia el éxito compartido.

Bibliografía

-  Breen, B. (2009). **LEGO: Como un juguete de culto volvió de la bancarrota y se convirtió en una potencia global.** *Fast Company*. Recuperado de <https://www.fastcompany.com/1139331/how-lego-built-world-class-corporate-culture-bricks-bucks>
-  Goffee, R., & Jones, G. (2007). **Why Should Anyone Be Led by You?** *Harvard Business Review Press*.
-  Hamel, G., & Valikangas, L. (2003). **The Quest for Resilience.** *Harvard Business Review*, 81(9), 52-63.
-  Hollnagel, E., Woods, D. D., & Leveson, N. (Eds.). (2006). **Resilience Engineering: Concepts and Precepts.** *CRC Press*.
-  Luthans, F., & Youssef, C. M. (2007). **Emerging Positive Organizational Behavior.** *Journal of Management*, 33(3), 321-349. <https://doi.org/10.1177/0149206307300814>
-  Mallak, L. (1998). **Putting organizational resilience to work.** *Industrial Management*, 40(6), 8-13.
-  Norman, P. M., & Eisenbach, R. J. (2012). **Resilience and Performance: Understanding Managerial Resilience in Volatile Contexts.** *Academy of Management Perspectives*, 26(3), 2-3. <https://doi.org/10.5465/amp.2011.0115>.
-  Rego, A., & Cunha, M. P. (2008). **Workplace Resilience: Exploring the Relationship Between Individual Resilience, Team Resilience, and Performance.** *International Journal of Organizational Analysis*, 16(1), 15-22. <https://doi.org/10.1108/19348830810948920>
-  Tushman, M. L., & O'Reilly III, C. A. (1996). **Ambidextrous Organizations: Managing Evolutionary and Revolutionary Change.** *California Management Review*, 38(4), 8-30. <https://doi.org/10.2307/41165852>
-  Walker, B., & Salt, D. (2006). **Resilience Thinking: Sustaining Ecosystems and People in a Changing World.** *Island Press*.





¿Preguntas?

Recuerda que POSITIVA tiene para ti:

Posipedia

<https://posipedia.com.co/> 



Cursos virtuales



Artículos



Audios



Juegos digitales



OVAS



Guías



Mailings



Videos



POR MUCHAS CONEXIONES MÁS

Andrés

Despierta todos los días seguro y feliz, porque permanece informado de las noticias y actividades nuevas en SST con su comunidad educativa Positiva Educa en WhatsApp.



1

Escanea el Código QR con tu celular.



2

Síguenos y entérate de todas las actualizaciones de nuestro Plan Nacional de Educación.



3

¡Recuerda!

El canal lo encuentras en la pestaña de Novedades de tu Whatsapp



¡SÍGUENOS EN NUESTRA COMUNIDAD EDUCATIVA!



Escanea el código
QR con tu celular