

PLAN NACIONAL MULTIMODAL 2024

**Comunidad Nacional de
Conocimiento en:**

**BRIGADAS DE
EMERGENCIA**



**El cuidado de sí
suma a tu vida**

SESIÓN 6: CONOCIENDO TODO SOBRE LA EVACUACIÓN EN CASO DE EMERGENCIAS: ¡SALVANDO VIDAS!

Experto Líder:

Diego de Leon Garcia

Perfil Profesional:

Bombero Industrial experto en Gestión del riesgo de desastres y SG-SST.



diego.garcia@lineadevida.com.co



+57 315 3451180



Ruta del conocimiento



Evaluémonos



**“LA PREVENCIÓN Y LA
SEGURIDAD NO SON SOLO UN
LEMA, SON UN ESTILO DE
VIDA.”**

Autor no determinado



TABLA DE CONTENIDO

01

Objetivo general

02

Objetivos específicos

03

Marco legal

04

Conceptos básicos

05

Escenarios de riesgo

06

Plan de evacuación



Objetivo general

Proporcionar a los participantes los conocimientos y habilidades necesarios para comprender, planificar y ejecutar evacuaciones seguras en situaciones de emergencia, con el fin de salvaguardar vidas y reducir el impacto de los desastres en la comunidad.



Objetivos específicos



Comprender los conceptos básicos y el marco legal colombiano sobre evacuación en emergencias.



Identificar los principales escenarios de riesgo en Colombia y aprender a elaborar un plan de evacuación efectivo.



Adquirir conocimientos prácticos sobre cómo actuar de manera segura durante una evacuación.



MARCO LEGAL



Ley 1523 de 2012

Política Nacional de Gestión del Riesgo de Desastres:

- Adopta la política y el Sistema Nacional de Gestión del Riesgo de Desastres en Colombia.
- Obliga a todas las autoridades y habitantes del territorio colombiano a participar en la gestión del riesgo.
- Incorpora prevención, atención, recuperación de desastres y reducción de riesgos.
- Corresponsabilidad de entidades públicas, privadas y comunidad.



Ministerio de trabajo

El Decreto 1072 de 2015, Reglamento Único del Sector Trabajo. En su Capítulo 6, establece las disposiciones para la implementación del Sistema de Gestión de la Seguridad y Salud en el Trabajo (SG-SST), incluyendo la preparación y respuesta ante emergencias..



SG-SST

- Resolución 0312 de 2019: Define los Estándares Mínimos del SG-SST. Incluye requisitos específicos sobre planes de prevención, preparación y respuesta ante emergencias.

NORMA TECNICA COLOMBIANA

- NTC 1700: Norma Técnica Colombiana sobre Higiene y Seguridad. Establece los requisitos mínimos que deben cumplir las edificaciones para facilitar la evacuación de los ocupantes de una edificación en caso de fuego u otra emergencia.



CONCEPTOS BASICOS



EVACUACIÓN

Entendido como el conjunto de actividades y procedimientos tendientes a conservar la vida y la integridad física de las personas en el evento de verse afectadas por amenazas naturales y/o antrópicas no intencionales, mediante el traslado hacia una localización segura.

Ruta de evacuación

Camino continuo y libre de obstrucciones que conduce desde cualquier punto de un edificio hasta un lugar seguro en el exterior.

Punto de encuentro

Lugar seguro, predeterminado y conocido por todos, ubicado fuera de la zona de riesgo, donde se reúnen las personas evacuadas para su conteo y atención.

Tiempo de evacuación

Tiempo total que toma evacuar completamente un área desde que se da la señal de alarma hasta que la última persona llega al punto de encuentro.

Brigadista

Personal voluntario, organizado y capacitado para actuar en la prevención y atención de emergencias dentro de una organización..

Señalización de emergencia

Sistema de señales que indican las rutas de evacuación, salidas de emergencia y equipos de seguridad, diseñadas para ser visibles en condiciones de humo o falta de iluminación..

Simulacro

Ejercicio práctico de cómo se debe actuar en caso de emergencia, siguiendo un plan previamente establecido..

BRIGADAS DE EMERGENCIAS

Las brigadas de emergencia son grupos de personas debidamente capacitadas que previenen o controlan situaciones de riesgo. Su objetivo principal es identificar, evaluar, prevenir y controlar situaciones de emergencia para evitar o minimizar la pérdida de vidas y bienes.

Estas brigadas pueden estar integradas por personal de organismos de socorro, gestión del riesgo de desastres o por empleados de una organización que han sido entrenados para salvaguardar y asistir a otros en momentos de peligro o inseguridad

Riesgo

Combinación de la probabilidad de que ocurra una o más exposiciones o eventos peligrosos, y la severidad del daño que puede ser causada por éstos.

Alerta

Estado que se declara con anterioridad a la manifestación de un evento peligroso, con base en el análisis de riesgo y el monitoreo del comportamiento de la respectiva amenaza; para que población de la entidad y el área de influencia del área de probable afectación involucrada en la emergencia, activen procedimientos de acción previamente establecidos para tomar precauciones específicas debido a la probable y/o cercana ocurrencia de un evento adverso.

Alarma

Señales de carácter físico (audible o visual) que se emiten mediante elementos pasivos, de carácter conocido por todos los involucrados para indicar que se deben ejecutar de manera inmediata las instrucciones específicas establecidas en el Plan de emergencia y contingencia debido a la presencia real o inminente de un evento adverso.

ESCENARIOS DE RIESGO.



ESCENARIO DE RIESGO

Es la delimitación de las condiciones de riesgo presentes o futuras de un territorio o lugar. Facilita comprender y priorizar las medidas y acciones de intervención (Terminología sobre Gestión del Riesgo de Desastres).

Como identificar escenarios de riesgo.

- 1** Identifica los riesgos a los que están expuestos tú y tu familia en el hogar y el trabajo.
- 2** Revisa cuáles pueden ser las causas que están generando estos riesgos y las consecuencias que puede traer para ti y tu familia, en el hogar y el trabajo.
- 3** Implementa sistemas de alerta o monitoreo frente a los riesgos existentes.
- 4** Socializa y analiza con tus familiares y amigos los escenarios de riesgo identificados en tu hogar y en tu trabajo.

CLASIFICACIÓN DE LOS ESCENARIO DE RIESGO

Riesgos naturales

En la gestión del riesgo de desastres se refieren a los peligros que provienen de procesos naturales y que pueden causar daños significativos a las personas, la infraestructura y el medio ambiente. Estos riesgos son inherentes a la geografía y las condiciones climáticas de una región.

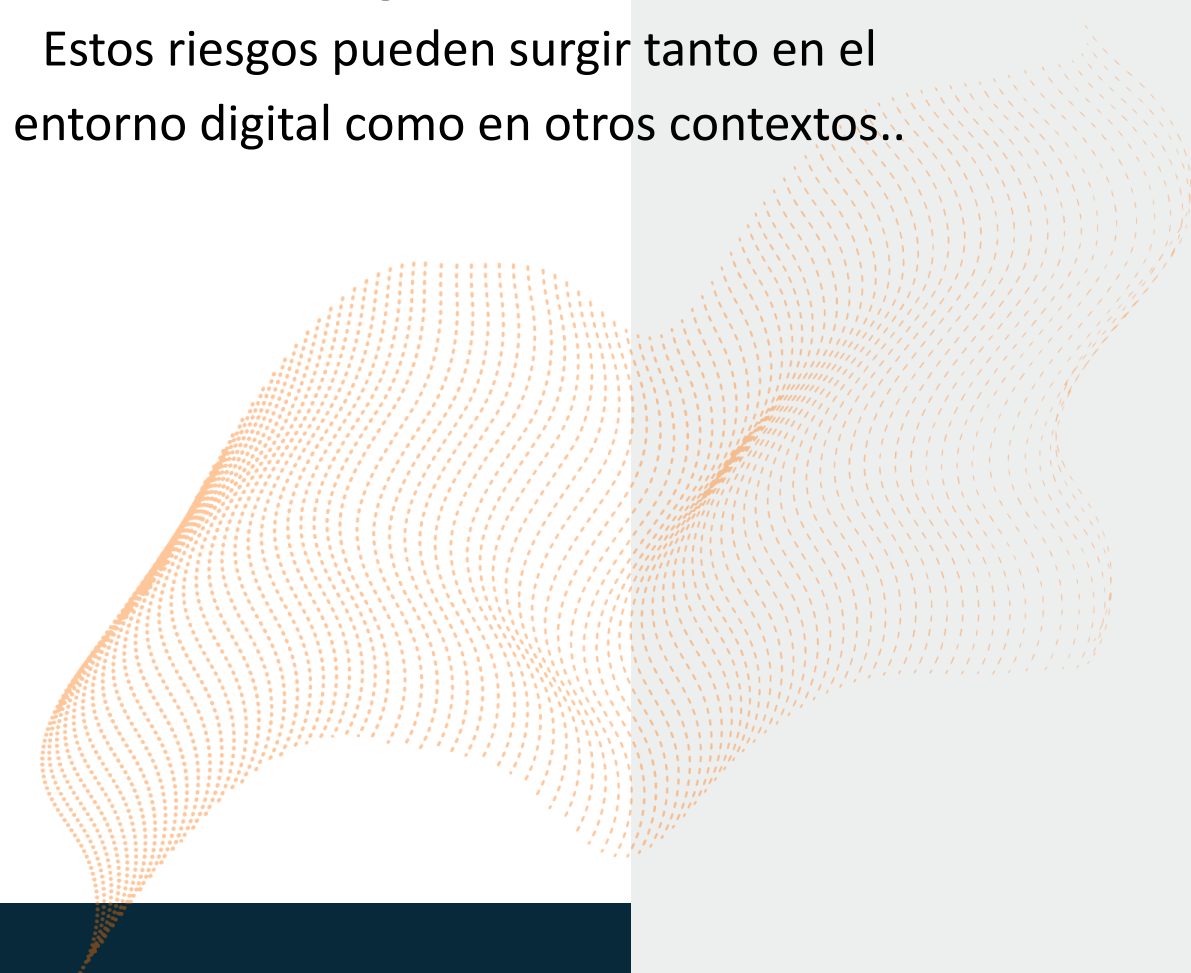
Algunos ejemplos de riesgos

Riesgos antrópicos

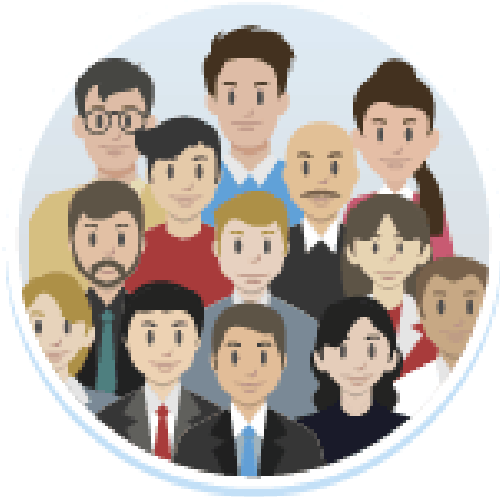
En la gestión del riesgo de desastres son aquellos provocados por la acción del ser humano y sus efectos sobre sí mismo y la naturaleza. Estos riesgos se originan debido a la presencia misma del hombre y su comportamiento social o intencionalidad de causar daño.

Riesgos tecnológicos

En la gestión del riesgo de desastres se refieren a los peligros y amenazas asociados al uso de tecnologías en diversos ámbitos. Estos riesgos pueden surgir tanto en el entorno digital como en otros contextos..



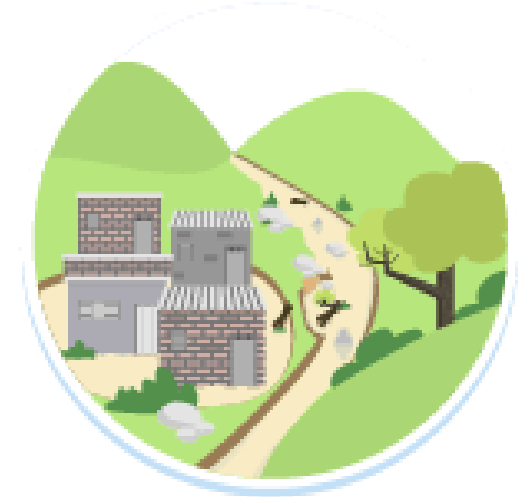
EJEMPLOS DE ESCENARIO DE RIESGO



Riesgo Antrópico



Actividades de la construcción



Avenidas Torrenciales



Incendios Forestales



Inundación



Movimientos en Masa



Sísmico



Cambio Climático



Riesgo Tecnológico

IDENTIFICACIÓN DE ALGUNOS DE ESCENARIO DE RIESGO

Sismos y terremotos:

Causados por la actividad tectónica en la región andina y el Pacífico.
Riesgo alto en ciudades como Bogotá, Cali, y la región del Eje Cafetero.

Inundaciones:

Frecuentes en temporadas de lluvias, afectando ríos como el Magdalena, Cauca y Atrato.
Riesgo en zonas costeras y ribereñas.

Deslizamientos de tierra:

Comunes en áreas montañosas durante periodos de fuertes lluvias.
Riesgo en regiones andinas y en asentamientos en laderas.

Incendios estructurales:

Pueden ocurrir en cualquier edificación, con mayor riesgo en zonas industriales y comerciales.
Riesgo aumentado en construcciones antiguas o con sistemas eléctricos deficientes.

Erupciones volcánicas:

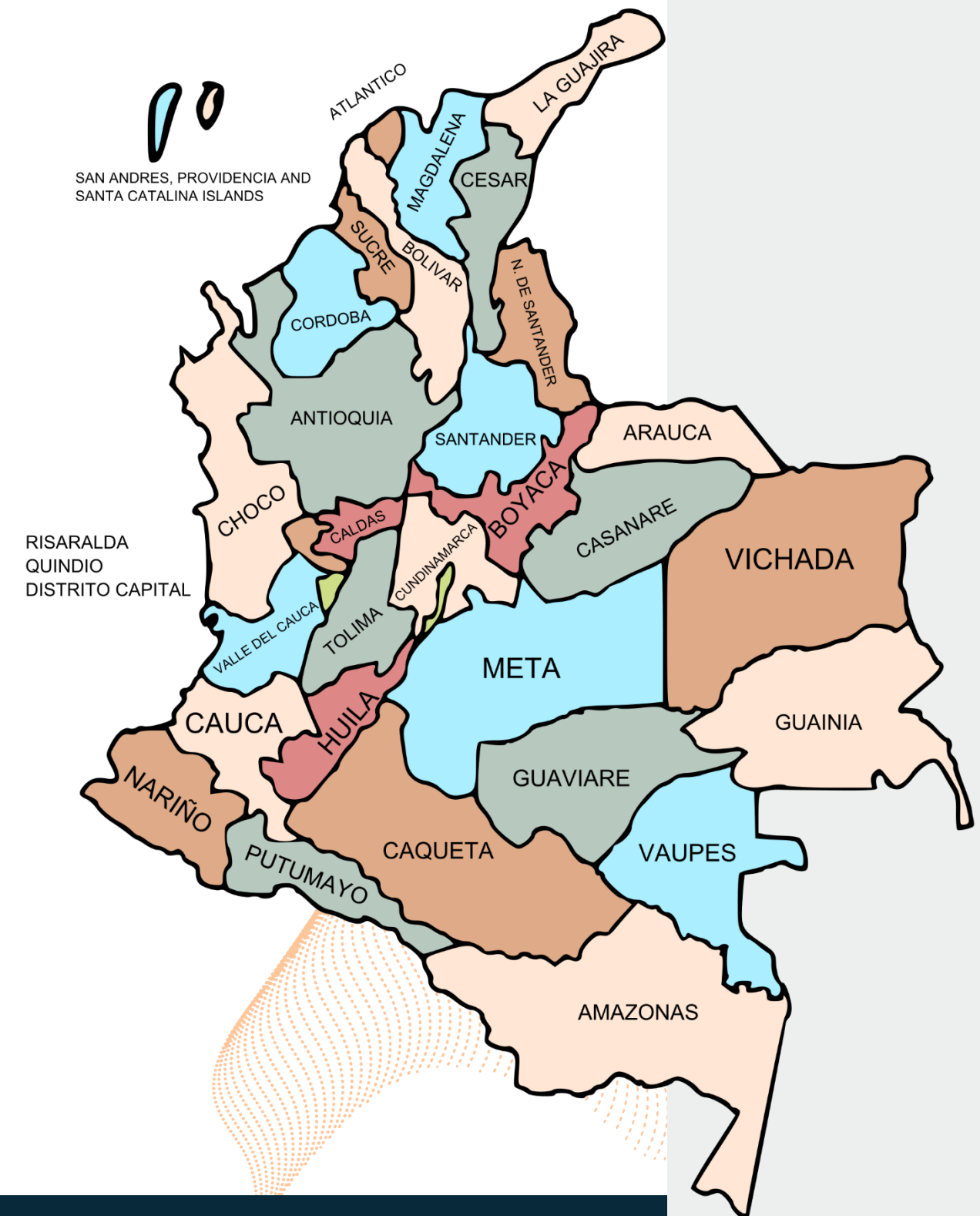
Riesgo en zonas cercanas a volcanes activos como el Galeras, Nevado del Ruiz y Puracé.
Peligros incluyen flujos piroclásticos, lahares y caída de ceniza.

Tsunamis:

Riesgo en la costa del Pacífico colombiano.
Pueden ser generados por sismos submarinos o deslizamientos costeros.

Huracanes y tormentas tropicales:

Afectan principalmente la región Caribe y las islas de San Andrés y Providencia.
Riesgo de inundaciones, vientos fuertes y marejadas.



PLAN DE EVACUACIÓN



PLAN DE EVACUACIÓN

Consiste en definir el procedimiento y las rutas de evacuación para que las personas protejan sus vidas mediante el desplazamiento realizado hasta lugares de menor riesgo.

¡ IMPORTANTE !

EN UNA SITUACIÓN DE EMERGENCIA ES NECESARIO QUE TODAS LAS PERSONAS DE LA EMPRESA, INCLUYENDO LOS VISITANTES, CONOZCAN CÓMO ACTUAR Y POR DÓNDE SALIR EN CASOS DE REQUERIRSE.

COMO ELABORAR UN PLAN DE EVACUACIÓN

1

Identificar riesgos específicos del lugar:

Realizar una evaluación de riesgos del edificio y su entorno.
Considerar la ocupación, tipo de actividades y horarios.

2

Definir rutas de evacuación y salidas de emergencia:

Identificar y marcar claramente las rutas más seguras y rápidas.
Asegurar que las rutas sean accesibles y estén libres de obstáculos

3

Establecer puntos de encuentro:

Seleccionar áreas seguras, amplias y de fácil acceso.
Considerar puntos alternativos en caso de

4

Asignar roles y responsabilidades:

Designar líderes de evacuación y brigadistas.
Definir responsabilidades para corte de suministros, primeros auxilios, etc.

5

Crear un sistema de comunicación de emergencia:

Establecer un sistema de alarma claro y reconocible.
Definir protocolos de comunicación durante la emergencia.

6

Considerar necesidades especiales:

Planificar la asistencia para personas con discapacidad, adultos mayores y niños.
Asignar personal específico

7

Diseñar y colocar señalización adecuada:

Instalar señales de salida, rutas de evacuación y puntos de encuentro.
Asegurar que la señalización sea visible y cumpla con las normas.

8

Planificar simulacros regulares:

Programar y realizar simulacros al menos dos veces al año.
Evaluar y mejorar el plan basado en los resultados de los simulacros.

9

Documentar el plan:

Crear un documento escrito detallando todos los aspectos del plan.
Asegurar que el plan esté disponible y sea conocido por todos.

10

Mantener y actualizar el plan:



Revisar y actualizar el plan regularmente, especialmente después de cambios en la infraestructura o personal.

Recomendaciones Generales en Caso de Evacuación.

1. Mantener la calma y seguir las instrucciones de los brigadistas.
2. Conocer previamente las rutas de evacuación y puntos de encuentro.
3. Usar las escaleras, nunca los ascensores.
4. Ayudar a personas con movilidad reducida sin poner en riesgo la propia seguridad.
5. No regresar por objetos personales.
6. Reunirse en el punto de encuentro y esperar instrucciones.
7. Tener preparado un kit de emergencia con elementos esenciales.



Bibliografía

-  Política Nacional de gestión del riesgo de desastres Ley 1523 de 2012
Decreto 2157 de 2017.
-  Ministerio de trabajo Decreto 1072 de 2015 Sistema de Gestión de seguridad y salud en el trabajo



Evaluémonos





¿Preguntas?

Recuerda que POSITIVA tiene para ti:

Posipedia

<https://posipedia.com.co/> 



Cursos virtuales



Artículos



Audios



Juegos digitales



OVAS



Guías



Mailings



Videos

POR MUCHAS CONEXIONES MÁS

Andrés

Despierta todos los días seguro y feliz, porque permanece informado de las noticias y actividades nuevas en SST con su comunidad educativa Positiva Educa en WhatsApp.



1

Escanea el Código QR con tu celular.



2

Síguenos y entérate de todas las actualizaciones de nuestro Plan Nacional de Educación.



3

¡Recuerda!

El canal lo encuentras en la pestaña de Novedades de tu Whatsapp



¡SÍGUENOS EN NUESTRA COMUNIDAD EDUCATIVA!



Escanea el código
QR con tu celular