

PLAN NACIONAL MULTIMODAL 2024

Comunidad Nacional de Conocimiento en:

CHATGPT PARA PREVENCIONISTAS

El cuidado de sí
suma a tu vida

SESIÓN 7: SOLUCIONES Y RECURSOS TECNOLÓGICOS PARA TOMAR DECISIONES INFORMADAS Y ACERTADAS EN SEGURIDAD Y SALUD EN EL TRABAJO

Experto Líder:

Ninfa Vega Monsalve

Perfil Profesional:

Durante los últimos 8 años, mi enfoque ha estado en la asesoría, mentoría, y educación en seguridad y salud. En este tiempo, he asesorado a más de 60 empresas, contribuyendo al desarrollo profesional de más de 130.000 personas en modalidad virtual y más de 5.600 de manera presencial.

Soy profesional en Pedagogía, Trabajo Social, y Psicología, con 2 especializaciones y 3 maestrías. Próximamente, culminaré mi Doctorado en Administración. Autora de los primeros 2 bestsellers en SST en Latinoamérica, “ChatGPT para prevencionistas” y “Juego Seguro”, mi compromiso es brindar una educación de vanguardia que empodere a los profesionales en el campo. Directora de Escuela EGE.



ninfavega@escuelaege.com



@ninfavegam a través de todas las redes sociales



Ruta del conocimiento



Ruta del conocimiento



Evaluémonos



Objetivo general

Comprender y aplicar soluciones de inteligencia artificial, para mejorar la toma de decisiones estratégicas en el ámbito de la seguridad y salud en el trabajo.

Los asistentes aprenderán a identificar y utilizar herramientas de IA para predecir riesgos, automatizar procesos, y optimizar programas de seguridad, todo ello con un enfoque ético y práctico que permita implementar cambios efectivos en sus organizaciones.

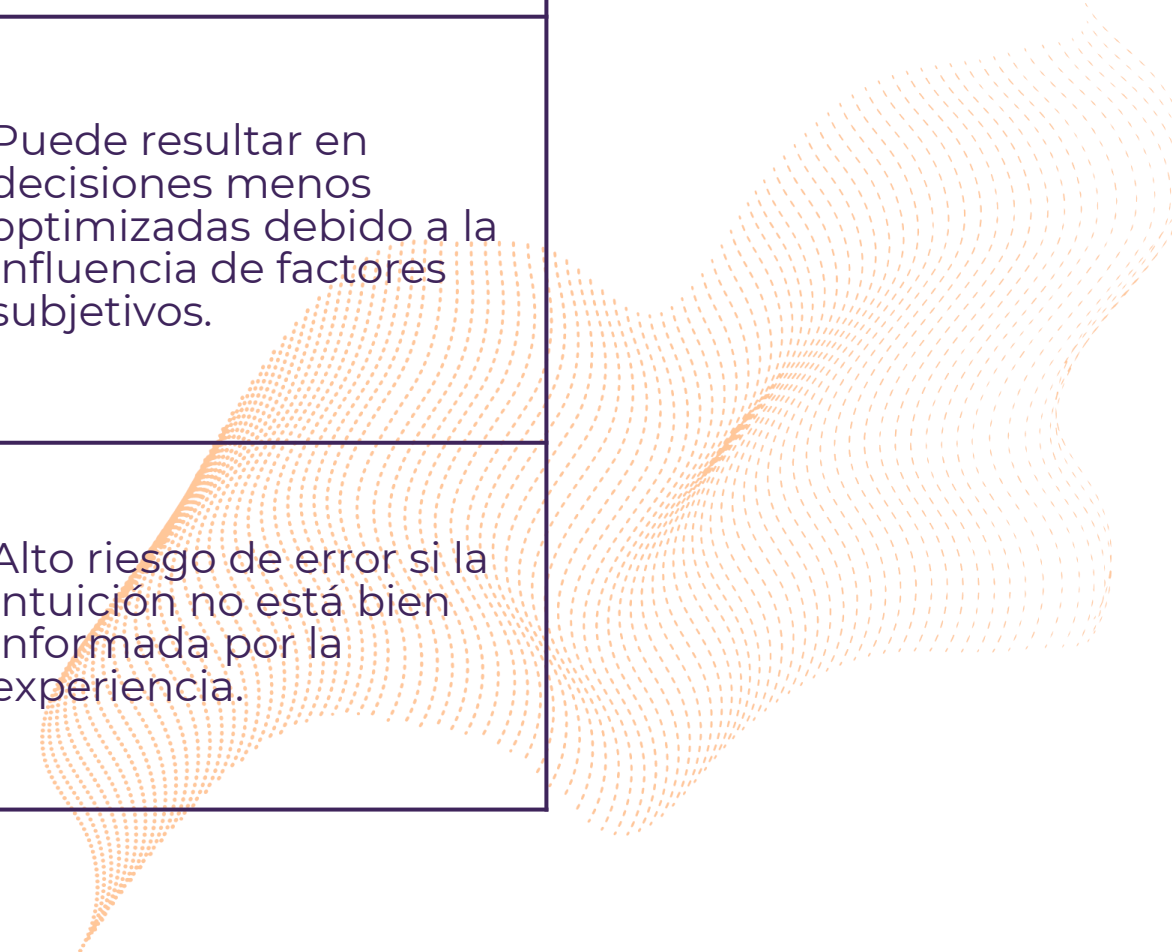


35.000/Día

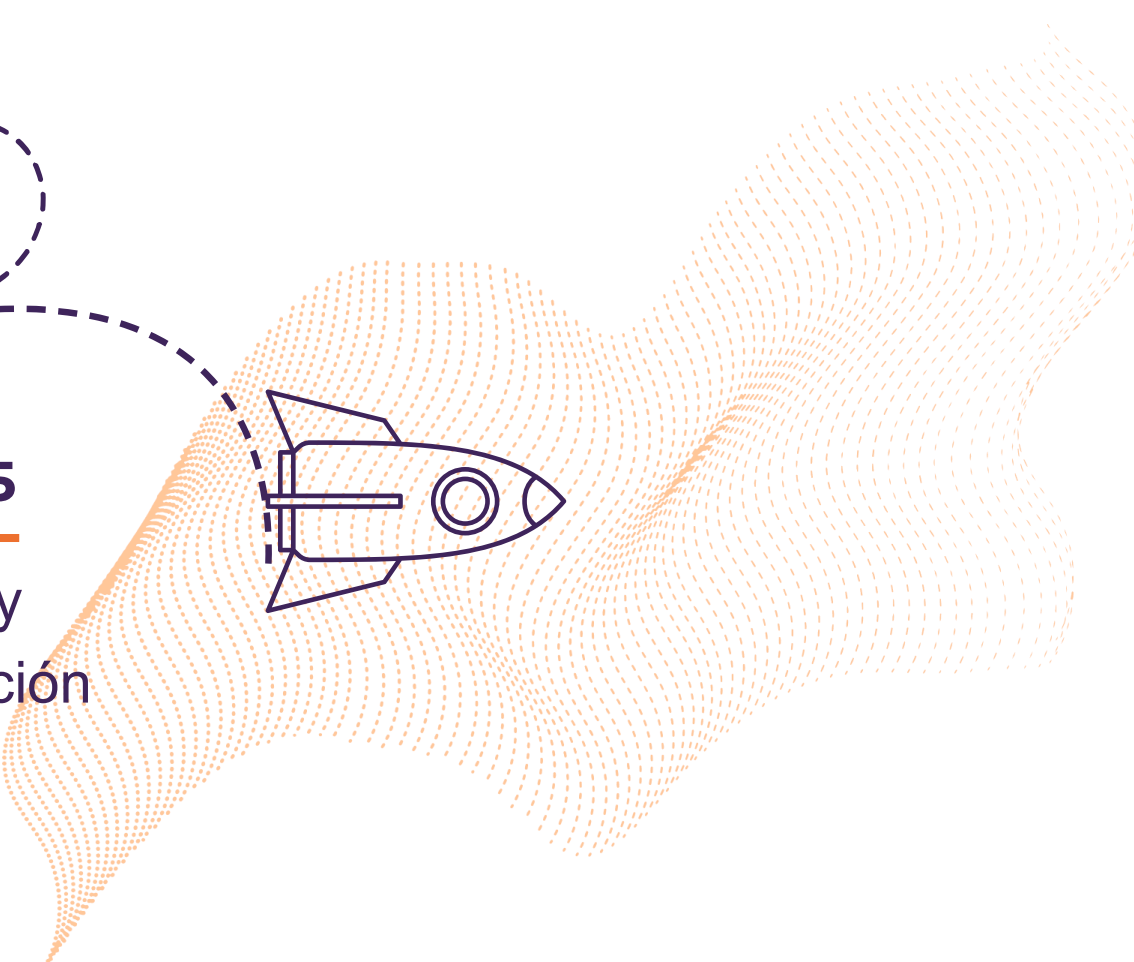
Una persona promedio toma alrededor de 35,000 decisiones al día, conscientes o inconscientes, desde decisiones triviales, hasta decisiones complejas y significativas.



Modelo	Características Principales	Ventajas	Desventajas
Modelo de Toma de Decisiones Racional	Basado en lógica y análisis detallado. Incluye pasos como identificación del problema, recopilación de información, evaluación de alternativas, selección, implementación y retroalimentación.	Proporciona un marco estructurado y sistemático para tomar decisiones informadas.	Puede ser demasiado riguroso y lento en situaciones donde se requiere rapidez.
Modelo de Toma de Decisiones de Simon	Propone una racionalidad limitada, donde las decisiones se basan en las capacidades cognitivas y el tiempo disponible. Los pasos incluyen inteligencia, diseño, elección y revisión.	Más realista y adaptable a las limitaciones humanas en la toma de decisiones.	No siempre se puede identificar la mejor solución debido a la racionalidad limitada.
Modelo de Toma de Decisiones de Mintzberg	Reconoce que las decisiones no siempre siguen un proceso lineal y pueden estar influenciadas por factores externos. Los pasos son identificación, desarrollo y selección (a través de juicio, análisis o negociación).	Flexible y reconoce la influencia de factores contextuales y humanos.	Puede resultar en decisiones menos optimizadas debido a la influencia de factores subjetivos.
Modelo de Toma de Decisiones Intuitivo	Basado en la experiencia y la intuición, especialmente en situaciones de alta incertidumbre. Incluye el reconocimiento del patrón, juicio rápido y la implementación.	Rápido y eficiente en situaciones donde no hay tiempo para un análisis detallado.	Alto riesgo de error si la intuición no está bien informada por la experiencia.



CICLO EN LA TOMA DE DECISIONES

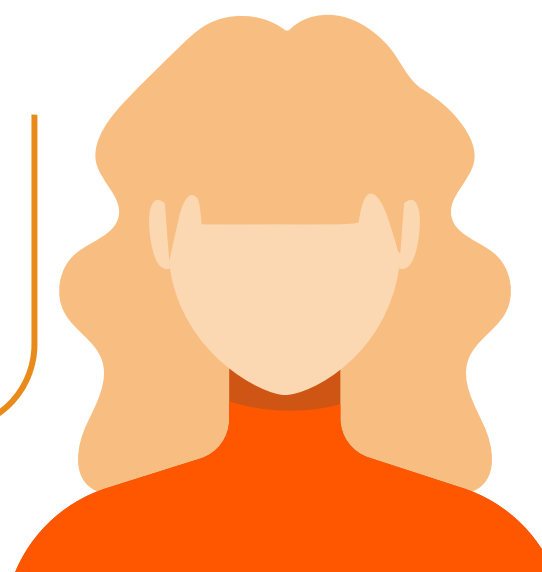


Impacto de las decisiones en seguridad y salud en el trabajo

Objetivos/metás de realización

Reducir en un 25% los días de ausentismo por enfermedad común ←

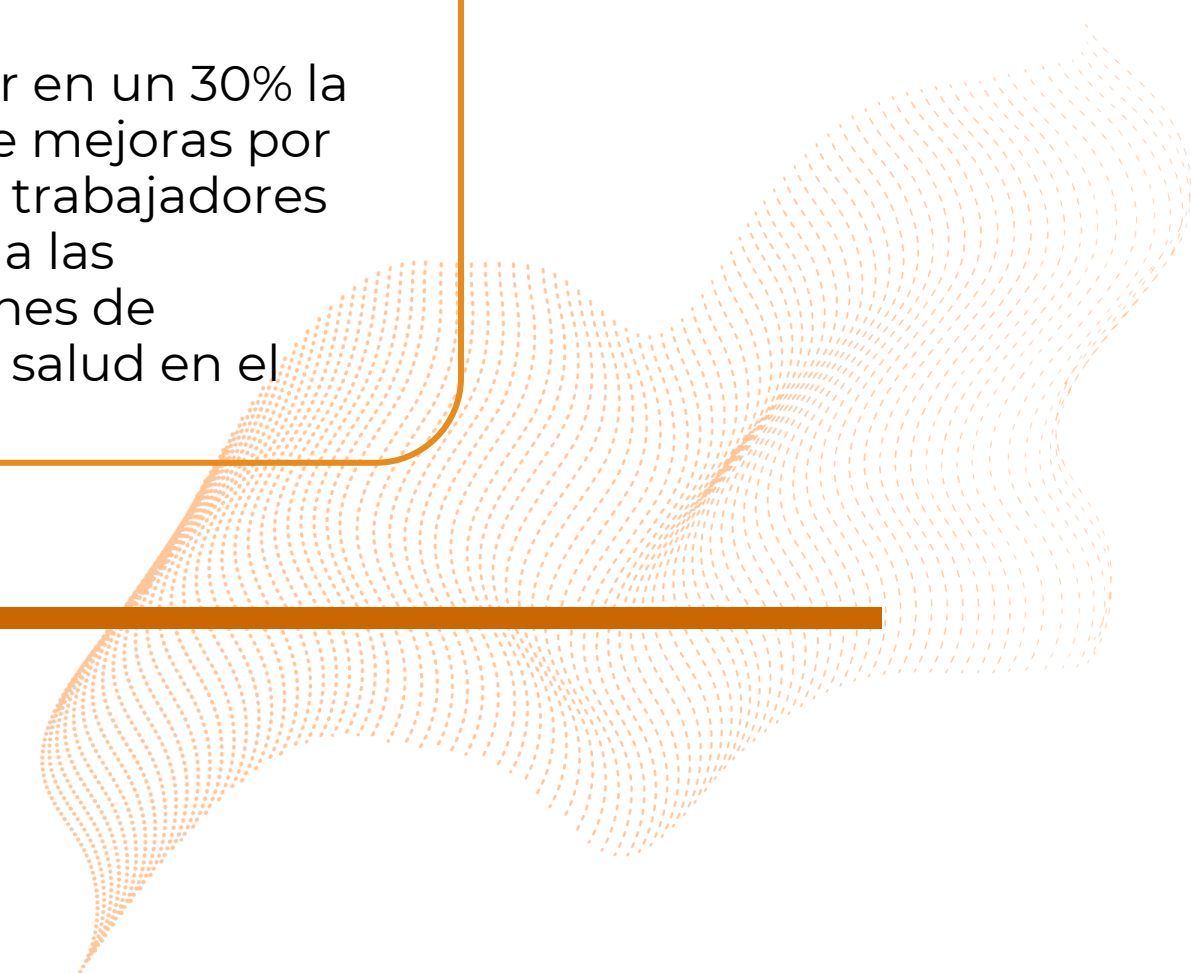
Incrementar en un 30% la asistencia a las capacitaciones de seguridad y salud en el trabajo por parte de los trabajadores ←



Objetivos/metás de resultado

→ Reducir en un 25% las causas de enfermedad común

→ Incrementar en un 30% la adopción de mejoras por parte de los trabajadores que asistan a las capacitaciones de seguridad y salud en el trabajo





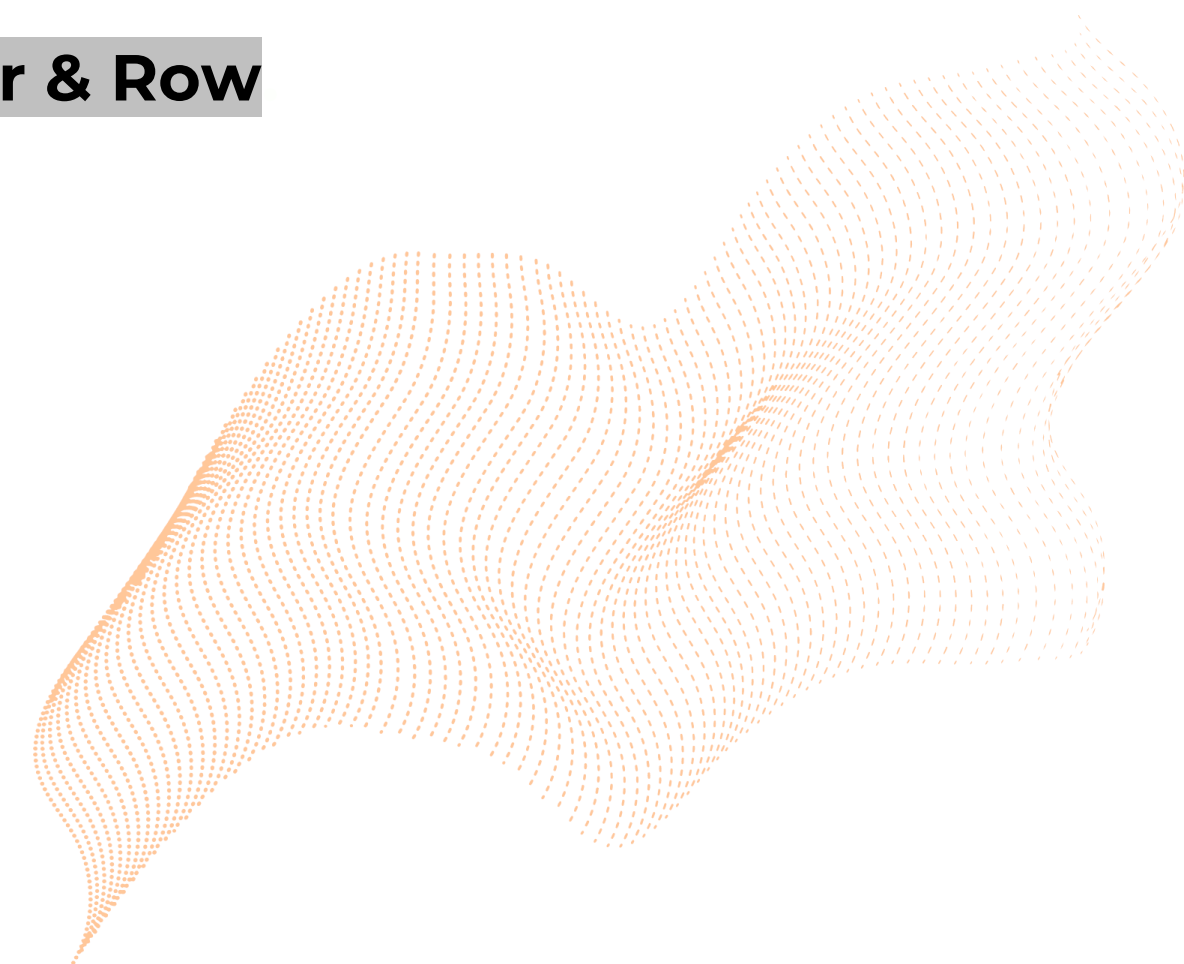
“Una idea sin ejecución,
pierde su valor”



Ninfa Vega

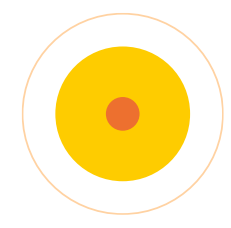
**Una decisión efectiva es aquella que
convierte una intención en acción y logra
resultados significativos para la organización**

Drucker, P. F. (1967). The effective executive. Harper & Row



Tipos de decisiones en SST

Operativa



Son decisiones de corto plazo que se toman a nivel operativo, como la gestión diaria de actividades o la resolución de problemas inmediatos en la producción o el servicio.

Táctica

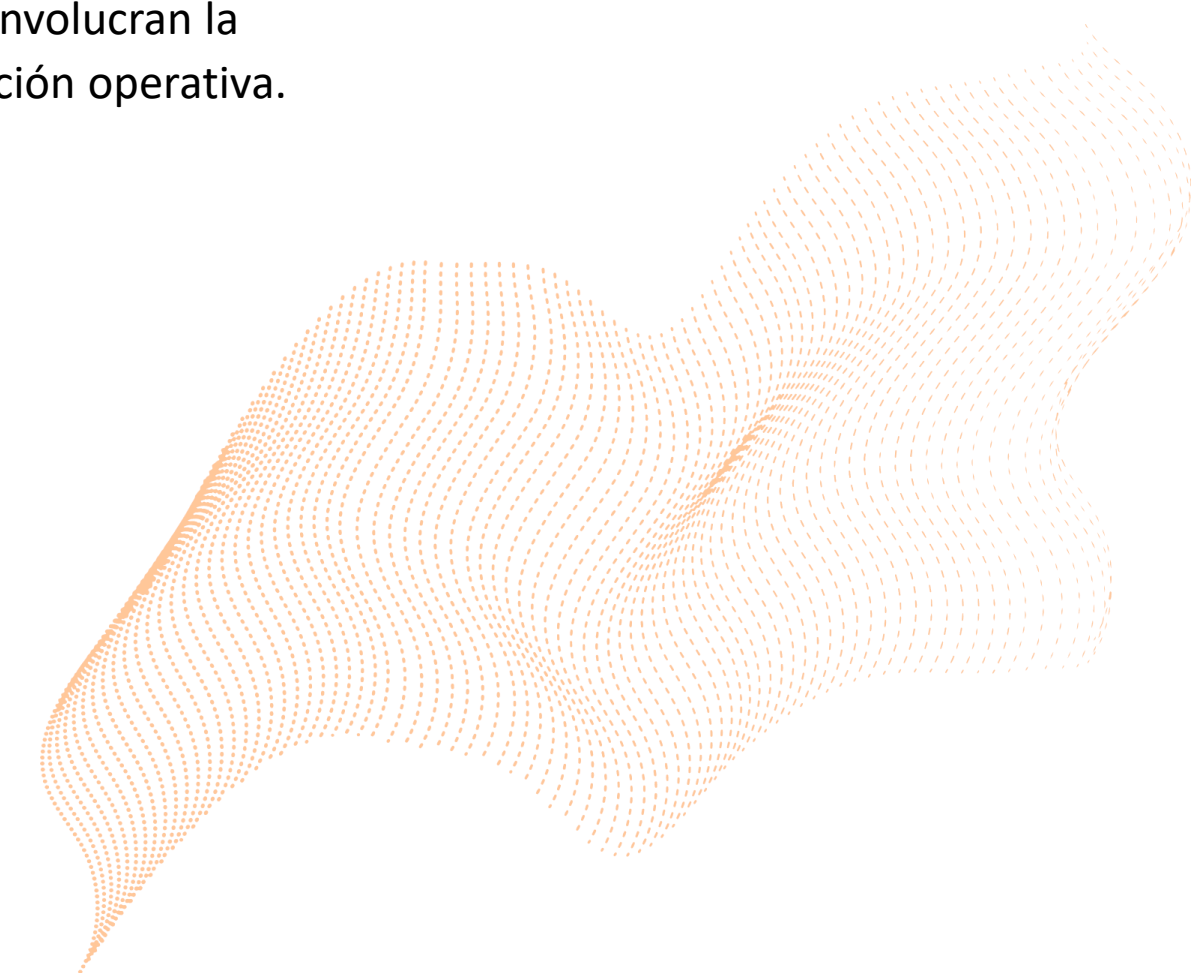


Son decisiones de mediano plazo que se centran en la implementación de las estrategias. Involucran la asignación de recursos y la planificación operativa.

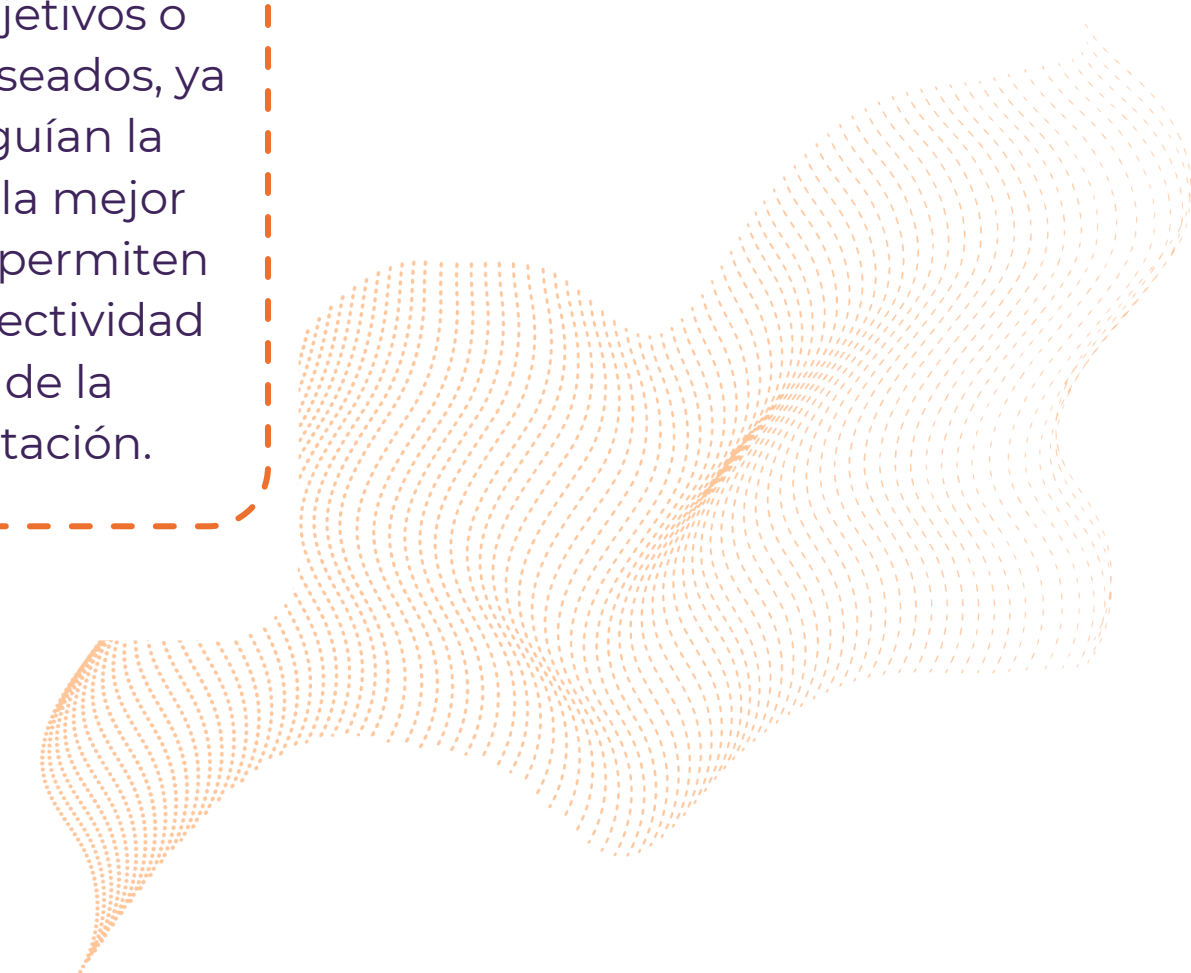
Estratégica



Son decisiones de largo plazo que afectan la dirección general de una organización. Ejemplos incluyen la expansión a nuevos mercados o la adopción de nuevas tecnologías



REQUISITOS PARA TOMAR DECISIONES EN SST



Matriz de mejora en Seguridad y Salud

Estrategia

Decisiones de alto nivel, compromiso gerencial para generar Conveniencia (Dx), Suficiencia (Norma) y Eficiencia (Impacto)



Ejecución

Puesta en marcha de la cadena de procesos, acciones y decisiones requeridas para el cumplimiento de la estrategia de SST



Equipo Humano

Impericia, Negligencia, Imprudencia, Precipitación o Inobservancia



Elementos

Presupuesto y recursos para la ejecución de la política de seguridad y salud, definida en la estrategia

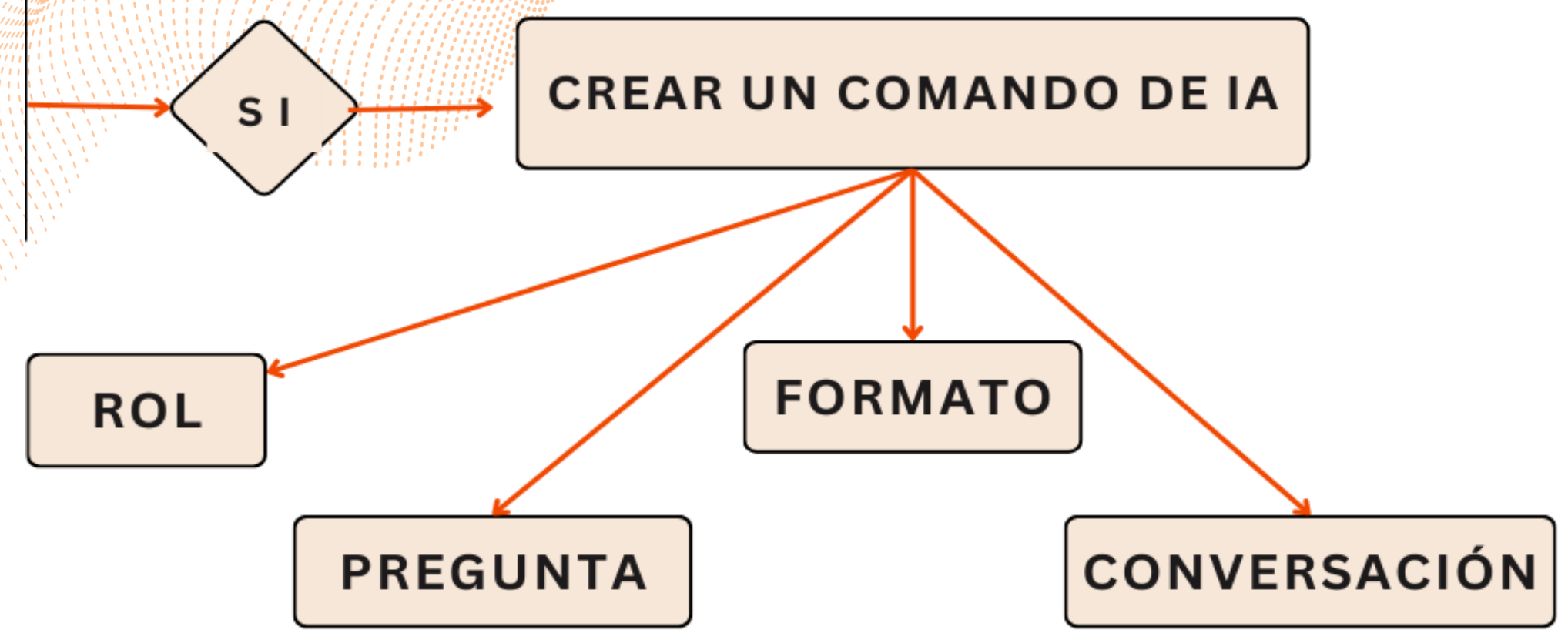




ChatGPT

OpenAI (Noviembre de 2022)

Nos ha permitido ahorrar hasta el 35% del tiempo que se invierte en labores repetitivas, operativas o de bajo valor estratégico en SST



Caso 1: Evaluación de Riesgos en un Espacio Confinado

Descripción del Caso: Estás a cargo de la seguridad en una planta de tratamiento de aguas, y recientemente ha habido un aumento en las concentraciones de gases peligrosos en los espacios confinados, como alcantarillas y tanques. Necesitas decidir si es necesario implementar nuevos sistemas de monitoreo continuo de gases o si basta con las medidas de control existentes.

Comando para ChatGPT: *"Evalúa la necesidad de implementar nuevos sistemas de monitoreo continuo de gases en espacios confinados en una planta de tratamiento de aguas, considerando los riesgos recientes y las medidas de control actuales. ¿Qué ventajas y desventajas tendría la implementación de estos sistemas, y qué recomendaciones estratégicas puedes ofrecer para minimizar riesgos?"*

Caso 2: Decisión sobre la Adopción de un Programa de Seguridad Vial

Descripción del Caso: Tu empresa, una compañía de transporte de mercancías, ha tenido un incremento en los accidentes de tránsito entre sus conductores. Debes decidir si implementar un nuevo programa de seguridad vial que incluye capacitaciones, seguimiento con telemetría y una política de cero tolerancia para infracciones, o si es mejor mejorar el programa existente.

Comando para ChatGPT: *"Ayúdame a decidir si debo implementar un nuevo programa de seguridad vial en una empresa de transporte de mercancías, incluyendo capacitaciones, telemetría y una política de cero tolerancia para infracciones. Analiza los beneficios y posibles desafíos de esta implementación comparada con la mejora del programa existente."*

Caso 3. Decisión sobre la Automatización de Procesos en Seguridad

Descripción del Caso: Estás considerando la automatización de ciertos procesos de seguridad en tu empresa, como la inspección de equipos y la gestión de reportes de incidentes, utilizando software de inteligencia artificial. Necesitas evaluar si la inversión en tecnología justifica los beneficios esperados y cómo afectará esto la gestión de la seguridad en la empresa.

Comando para ChatGPT: *"Evalúa los beneficios y desafíos de automatizar procesos clave de seguridad, como la inspección de equipos y la gestión de reportes de incidentes, utilizando software de inteligencia artificial en una empresa. ¿Cómo afectará esta automatización a la gestión de la seguridad y cuáles son los factores críticos a considerar antes de tomar una decisión?"*

Caso 4. Manejo de Crisis por un Incidente de Seguridad

Descripción del Caso: En una planta química, ha ocurrido un incidente donde una fuga de gas ha puesto en riesgo a varios empleados. Debes tomar decisiones rápidas sobre cómo manejar la crisis, desde la evacuación hasta la comunicación con el público y la implementación de medidas preventivas para evitar futuros incidentes.

Comando para ChatGPT: *"Asesórame sobre las mejores decisiones estratégicas para manejar una crisis en una planta química debido a una fuga de gas. Incluye pasos para la evacuación, comunicación con el público, y la implementación de medidas preventivas para evitar futuros incidentes. ¿Qué acciones prioritarias deben tomarse?"*

Caso 5. Decisión sobre el Cambio de Proveedor de Equipos de Protección Personal

Descripción del Caso: Tu empresa, dedicada a la manufactura industrial, ha estado utilizando un proveedor de EPP durante varios años. Recientemente, han surgido preocupaciones sobre la calidad de los productos, como cascos, guantes y gafas de protección, debido a defectos y fallas en las pruebas de seguridad. Además, otro proveedor ha ofrecido una propuesta con mejores precios y tiempos de entrega más rápidos. Sin embargo, cambiar de proveedor podría implicar riesgos relacionados con la confiabilidad del nuevo proveedor, la adaptación de los empleados a nuevos equipos y posibles interrupciones en el suministro.

Comando para ChatGPT: *"Ayúdame a tomar una decisión estratégica sobre si debo cambiar de proveedor de EPP en una empresa de manufactura industrial. Considera los problemas recientes de calidad con el proveedor actual, las ventajas de un nuevo proveedor con mejores precios y tiempos de entrega, y los posibles riesgos asociados al cambio, como la confiabilidad y la adaptación de los empleados a los nuevos equipos. ¿Qué factores deben evaluarse antes de tomar una decisión final?"*

Bibliografía

El rendimiento de un ámbito de innovación abierto para ideas de seguridad y salud ocupacional en la industria de la construcción sueca" - E. Andersson et al. (2010). Revista Internacional de Ciencia de la Innovación .Referencia: <https://consensus.app/papers/yield-innovation-arena-occupational-health-safety-ideas-andersson/25738ed3218b5f75a37a6a7dbafbcea4/>

"Un marco para implementar la innovación en seguridad y salud ocupacional" - S. Shahedi et al. (2021). Libro de Actas IV Simposio de Seguridad y Salud en el Trabajo . Consulta el estudio .Referencia: <https://consensus.app/papers/framework-occupational-health-safety-innovation-shahedi/86d033b033945cdcbce8f7eb3d8bff652/>

"Seguridad I-II, ingeniería de resiliencia y antifragilidad: un debate explicado a través de un accidente ocurrido en una plataforma elevadora de trabajo móvil" - A. Martinetti et al. (2019). Revista Internacional de Seguridad y Ergonomía Ocupacional . Consulta el estudio .Referencia: https://www.researchgate.net/publication/273575681_Ingenieria_de_la_resiliencia_y_prevention_de_accidentes_industriales_en_sistemas_complejos_como_aplicacion_de_la_ergonomia_cognitiva_a_la_seguridad_industrial



Evaluémonos





¿Preguntas?

Recuerda que POSITIVA tiene para ti:

Posipedia

<https://posipedia.com.co/> 



Cursos virtuales



Artículos



Audios



Juegos digitales



OVAS



Guías



Mailings



Videos

POR MUCHAS CONEXIONES MÁS

Andrés

Despierta todos los días seguro y feliz, porque permanece informado de las noticias y actividades nuevas en SST con su comunidad educativa Positiva Educa en WhatsApp.



1

Escanea el Código QR con tu celular.



2

Síguenos y entérate de todas las actualizaciones de nuestro Plan Nacional de Educación.



3

¡Recuerda!

El canal lo encuentras en la pestaña de Novedades de tu Whatsapp



¡SÍGUENOS EN NUESTRA COMUNIDAD EDUCATIVA!



Escanea el código
QR con tu celular