

PLAN NACIONAL MULTIMODAL 2024

**Comunidad Nacional de
Conocimiento en:**

**BRIGADAS DE
EMERGENCIA**



**El cuidado de sí
suma a tu vida**

SESIÓN 7: ¿QUÉ ES EL SISTEMA COMANDO DE INCIDENTES? ¡ORDEN EN EL CAOS!

Experto Líder:

John Francisco Jiménez Vásquez

Perfil Profesional:

Tecnólogo en Diseño y Producción Gráfica con estudios complementarios en SG-SST, Coaching Ontológico, Liderazgo, Gestión Administrativa y Financiera.



John.jimenez.ldv@gmail.com



+57 3112066135



Ruta del conocimiento



Evaluémonos



*“TODO NECESITA UN ORDEN, AUN
DENTRO DEL CAOS”*

Autor no determinado



TABLA DE CONTENIDO

01

Objetivo general

02

Objetivos específicos

03

Definición SCI

04

Principios y
Características del SCI

05

Principios y
Características del SCI

06

Roles y Funciones

07

Estructura del SCI

08

Fase inicial SCI



Objetivo general

Proporcionar a los participantes los conocimientos y habilidades necesarios para comprender, planificar y ejecutar la administración en situaciones de emergencia, con el fin de optimizar recursos y trabajar por objetivos.



Objetivos específicos



Identificar una metodología de administración de emergencias; SCI Sistema Comando de Incidentes.

Identificar el objetivo del SCI



Identificar los principios y características del SCI.

Validar los roles, responsabilidades e instalaciones dentro de la metodología SCI



Validar los pasos a seguir en la etapa inicial del SCI

Sistema comando de incidentes

Definición, aplicabilidad, objetivo



S.C.I.



Definición

Es la combinación de instalaciones, equipamiento, personal, protocolos, procedimientos y comunicaciones, operando en una estructura organizacional común, con la responsabilidad de administrar los recursos asignados para lograr, efectivamente los objetivos pertinentes a un evento, incidente u operativo.



Sistema Comando de Incidentes



Aplicabilidad

Se usa para organizar las operaciones tanto a corto como a largo plazo a nivel de campo para una amplia gama de emergencias, desde incidentes pequeños hasta complejos, tanto naturales como causados por el hombre.



Objetivo

El SCI busca que bomberos estructurales, forestales, aeronáuticos, policía, cruz roja, salud, comités de emergencia, fuerzas armadas sistema de salud y otros grupos trabajen bajo un mismo sistema, empleando una terminología común con una organización definida y regida por protocolos y procedimientos estandarizados.

Sistema comando de incidentes

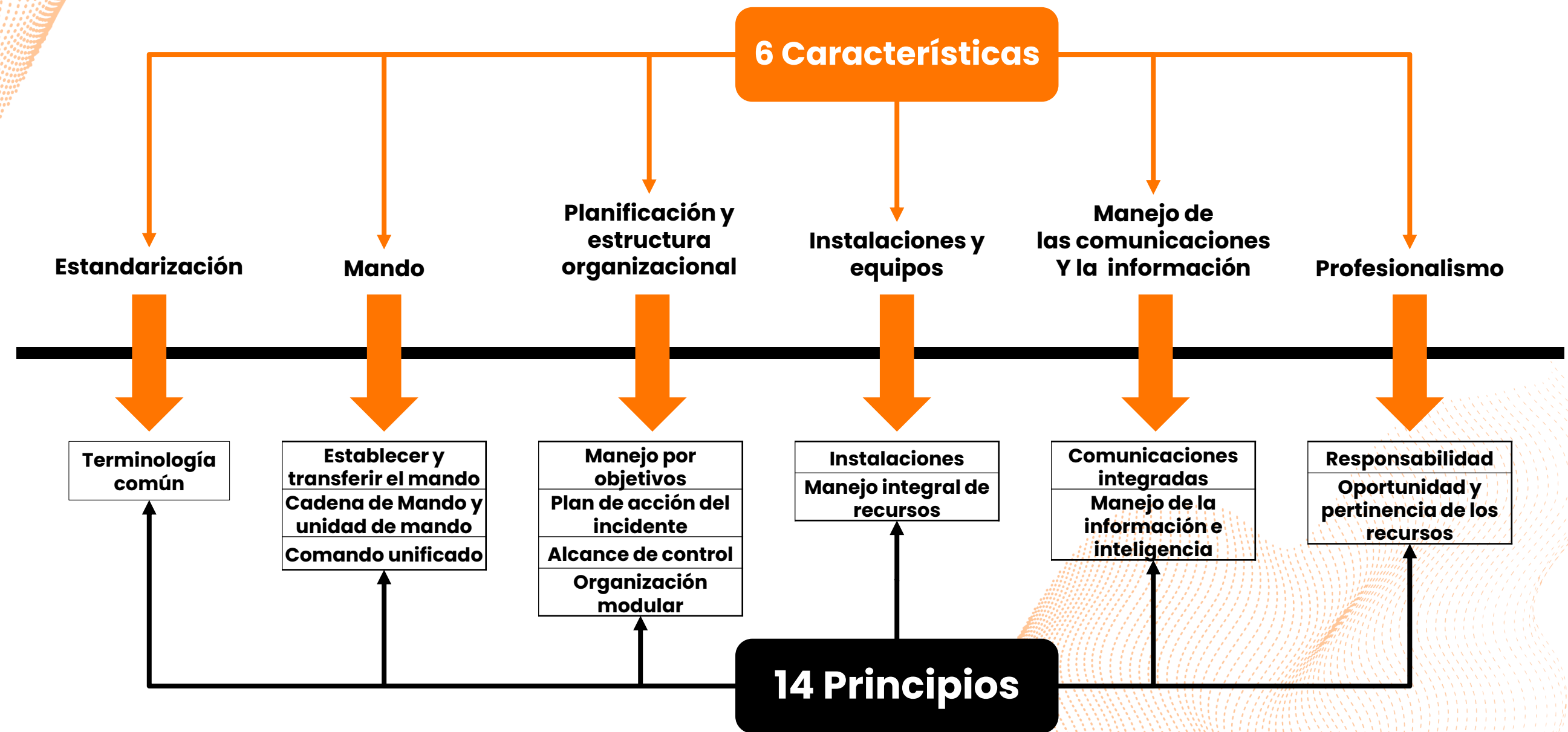
Principios y características



SCI Principios y Características



El SCI está basado en las fases del proceso administración y en el análisis de los problemas encontrados durante la respuesta a incidentes y manejo de eventos, de acuerdo con ello se establecen 14 principios. Estos principios tienen vínculos comunes que los identifican, por lo que se les agrupa en 6 características.



Sistema comando de incidentes

Roles y Responsabilidades.



SCI Roles y responsabilidades



Cuando en un incidente se necesita del esfuerzo de diferentes instituciones, cualquiera sea la magnitud o complejidad de este o el número de instituciones participantes, se requiere un trabajo coordinado para asegurar una respuesta efectiva mediante el uso eficiente y seguro de los recursos.

Mando

Nivel de la estructura en el SCI, quien asume inicialmente todas las funciones. El Responsable es el **Comandante de Incidente**.

Staff Comando

Nivel de la estructura que apoya al Comandante del Incidente en las funciones de Seguridad, Información Pública y Enlace y el responsable es un **Oficial**.

Secciones

Nivel de la estructura que tiene la responsabilidad de un área funcional principal en el incidente, conocidas como Secciones (Planificación, Operaciones, Logística y Administración/Finanzas) y el responsable es un **Jefe**.

Instalaciones

Nivel de la estructura que tiene la responsabilidad de manejo de todas las actividades de una instalación y el responsable es un **Encargado**.

Unidad

Nivel de la estructura que tiene la función de apoyar las actividades de Planificación, Logística y Administración y Administración/Finanzas.

Responsable: **Líder**.

La sección de Operaciones se puede dividir en **Grupos Divisiones, Ramas** y una Rama puede estar organizada por **Grupos y Divisiones**.

Alcance de control

Número de individuos que un responsable puede tener a cargo con efectividad. El número de subordinados puede ser de 3 a 7. El número óptimo es de 5.

Para los Recursos Simples, Fuerzas de Tarea y Equipos de Intervención el responsable es un **líder**.

Sistema comando de incidentes

Estructura.



La estructura del SCI tiene la capacidad de ampliarse o contraerse para adecuarse a las necesidades del incidente.

SCI Estructura



1

Se parte de una estructura funcional donde el Comandante del Incidente es quien asume inicialmente todas las funciones.

2

Conforme el incidente se desarrolla y van llegando más recursos, será necesario delegar funciones y establecer niveles para mantener su alcance de control.

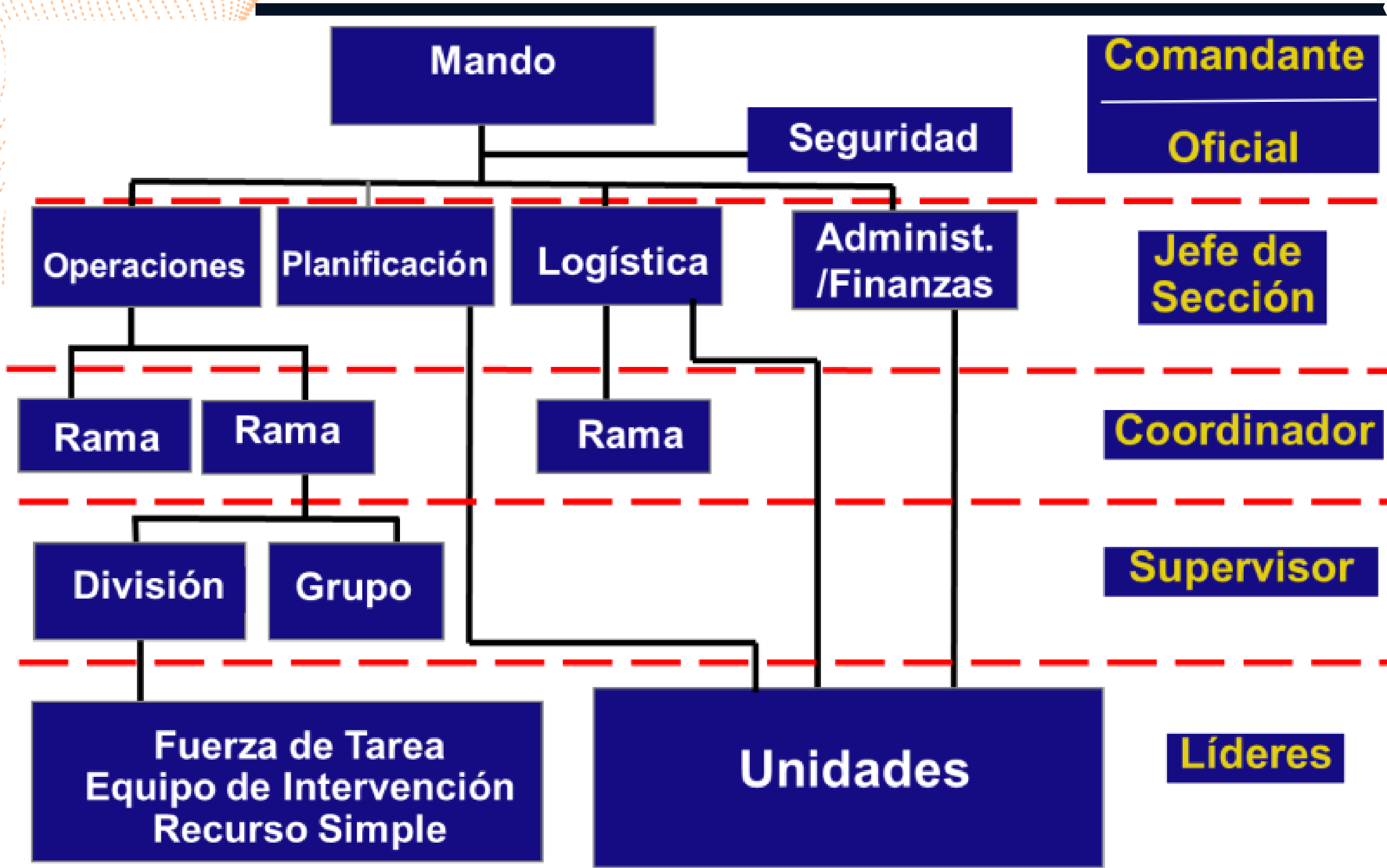
3

Cuando el CI delega funciones de Seguridad, Información Pública y/o Enlace se les conoce como Staff de Comando

4

Cuando delega funciones de Planificación, Operaciones, Logística y Administración y Finanzas se les llama Secciones o Staff General, estas pueden dividirse en funciones más pequeñas.

SCI Estructura



"Fuente: Curso Básico Sistema de Comando de Incidentes (CBSCI) Programa Regional de Asistencia para Riesgos de Desastres (RDAP)"


SCI Instalaciones



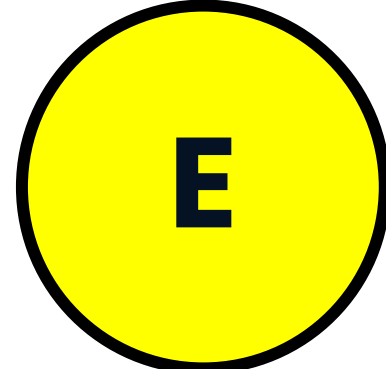
Al llegar a la escena, el primer respondedor con capacidad operativa asume el mando establece el PC, esta es la única instalación que siempre va a ser establecida las otras instalaciones el CI va a determinar si las requiere o no.

"Fuente: Curso Básico Sistema de Comando de Incidentes (CBSCI) Programa Regional de Asistencia para Riesgos de Desastres (RDAP)"

Puesto de Comando (PC)
Lugar desde donde se ejerce la función de mando.



Área de Espera (E)
Lugar donde se concentran los recursos disponibles mientras esperan sus asignaciones.



Área de Concentración de Víctimas (ACV)
Lugar establecido para efectuar la clasificación, estabilización y transporte de las víctimas de un incidente.



Sistema comando de incidentes

Establecimiento.



Establecimiento del SCI



Pasos para seguir por el primer respondedor con capacidad operativa, al llegar a la escena seguir los siguientes pasos:

- 1. Informar a su base de su arribo a la escena**
- 2. Asumir el mando y establecer el Puesto de Comando (PC)**
- 3. Evaluar la situación**
- 4. Establecer su perímetro de seguridad**
- 5. Establecer sus objetivos**
- 6. Determinar las estrategias**
- 7. Determinar la necesidad de recursos y posibles instalaciones**
- 8. Preparar la información para transferir el mando**

Metodología SCI



Desde el año 2003, la Oficina de los Estados Unidos de Asistencia para Desastres en el Extranjero de la Agencia de los Estados Unidos para el Desarrollo Internacional [USAID/OFDA], por medio de su Oficina Regional para América Latina y El Caribe, ha venido contribuyendo en el fortalecimiento organizacional de los países. El SCI no es un curso es un proceso que se compone de cinco fases y que se requieren desarrollar para que el modelo tenga éxito.



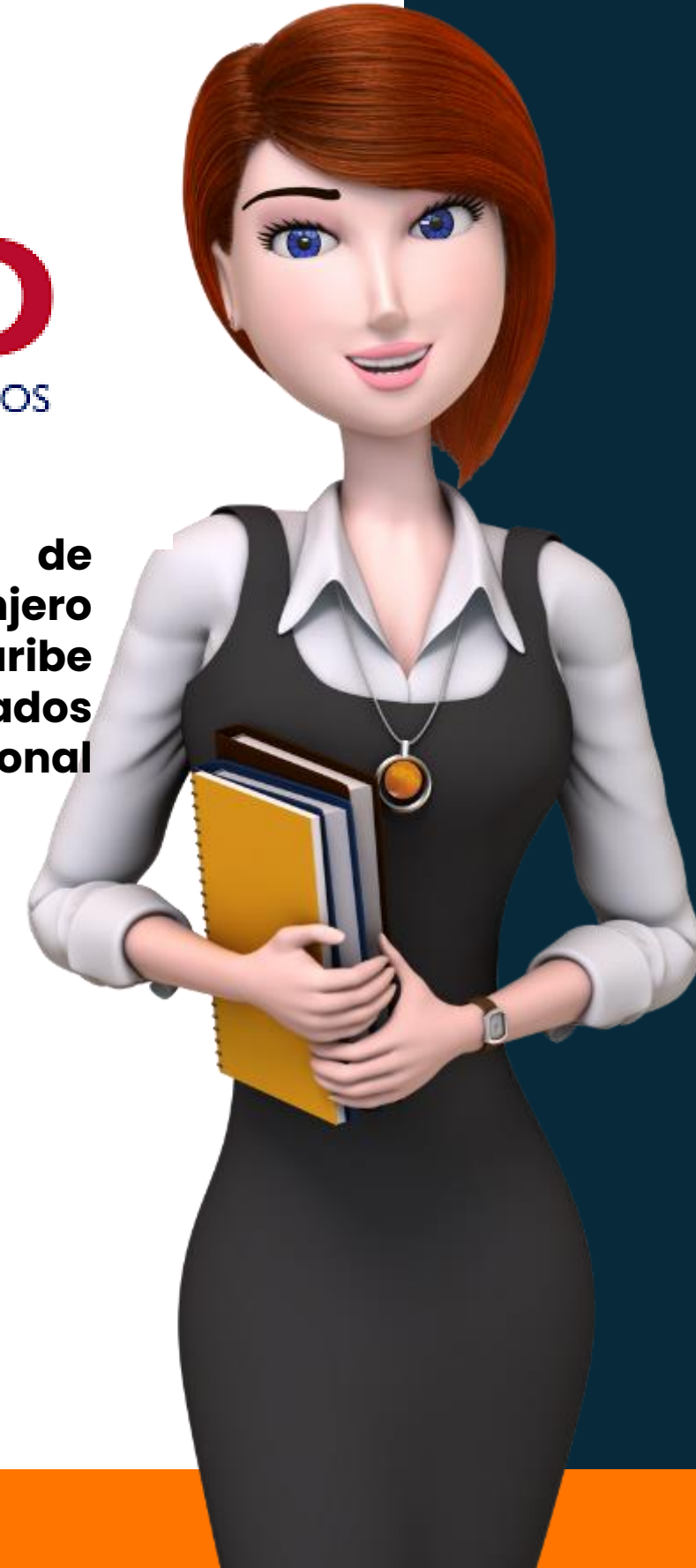
Derechos de autor

La Oficina de los Estados Unidos de Asistencia para Desastres en el Extranjero para Latino América y el Caribe (OFDA/LAC), de la Agencia de los Estados Unidos para el Desarrollo Internacional (USAID), permite reproducir este documento previa autorización, mientras su contenido no sea alterado y el usuario no lo utilice para fines de lucro. El propósito de este material es el de servir de modelo organizacional para capacitar a grupos de primera respuesta en Sistema de Comando de Incidentes. La documentación por sí sola no capacita al usuario por lo que se requiere la capacitación que combina las lecciones teóricas con las prácticas y evaluaciones correspondientes, son presentadas por instructores certificados por OFDA/LAC, utilizando la metodología interactiva de enseñanza, con los materiales y equipos sugeridos, garantizan la efectiva utilización de este material escrito. Quienes copien parcial o totalmente este documento deberán acompañar la copia con la siguiente frase de cortesía: **"Fuente: Curso Básico Sistema de Comando de Incidentes (CBSCI)" Programa Regional de Asistencia para Riesgos de Desastres (RDAP)**" Este documento ha sido elaborado, revisado y publicado bajo el contrato existente entre International Resources Group (IRG) y la Oficina de los Estados Unidos de Asistencia para Desastres en el Extranjero para Latino América y el Caribe (USAID/OFDA/LAC). Primera Edición - Octubre 2007 Segunda Edición Noviembre, 2012



USAID
DEL PUEBLO DE LOS ESTADOS
UNIDOS DE AMÉRICA

Oficina de los Estados Unidos de Asistencia para Desastres en el Extranjero para Latino América y el Caribe (OFDA/LAC), de la Agencia de los Estados Unidos para el Desarrollo Internacional (USAID).



Evaluémonos





¿Preguntas?

Recuerda que POSITIVA tiene para ti:

Posipedia

<https://posipedia.com.co/> 



Cursos virtuales



Artículos



Audios



Juegos digitales



OVAS



Guías



Mailings



Videos

POR MUCHAS CONEXIONES MÁS

Andrés

Despierta todos los días seguro y feliz, porque permanece informado de las noticias y actividades nuevas en SST con su comunidad educativa Positiva Educa en WhatsApp.



1

Escanea el Código QR con tu celular.



2

Síguenos y entérate de todas las actualizaciones de nuestro Plan Nacional de Educación.



3

¡Recuerda!

El canal lo encuentras en la pestaña de Novedades de tu Whatsapp



¡SIGUENOS EN NUESTRA COMUNIDAD EDUCATIVA!



Escanea el código
QR con tu celular