



Comunidad Nacional de gestión del Conocimiento:

En resiliencia organizacional

PLAN NACIONAL
MULTIMODAL
DE EDUCACIÓN EN SST **2023**

LA ASEGURADORA
DE TODOS LOS
COLOMBIANOS

Comunidad Nacional de:

Gestión del Conocimiento en Resiliencia Organizacional



EMPRESAS RESILIENTES, EMPRESAS LIBRES DE VIOLENCIA Y ACOSO



Experto Líder

*de la comunidad, gestión del conocimiento
en resiliencia organizacional*

Luana Betsy Polo C.

Correo: luana.polo@positiva.gov.co

Ruta de conocimiento

01

RESILIENCIA ORGANIZACIONAL, UNA NECESIDAD PARA LAS EMPRESAS QUE APRENDEN

05

RESILIENCIA ORGANIZACIONAL, MÉTRICAS Y RESULTADOS

09

LA RESILIENCIA COMO CAMBIO NATURAL EN LAS ORGANIZACIONES

02

LA RESILIENCIA COMO MOTOR DE CAMBIO ORGANIZACIONAL

06

MODELO INTEGRAL DE GESTIÓN EN RESILIENCIA ORGANIZACIONAL, UNA PROPUESTA PARA EL MEJORAMIENTO PSICOSOCIAL LABORAL

10

EMPRESAS RESILIENTES, EMPRESAS LIBRES DE VIOLENCIA Y ACOSO

03

ENTORNOS RESILIENTES DE TRABAJO, COMPONENTES DE VALOR PARA LA GESTIÓN HUMANA

07

¿CÓMO EVALUAR LA CAPACIDAD RESILIENTE EN LAS EMPRESAS?

11

EMPRESAS RESILIENTES, EMPRESAS QUE GESTIONAN ADECUADAMENTE LA FATIGA

04

TRANSFORMACIÓN ORGANIZACIONAL, HACIA EL FUTURO DEL MUNDO DEL TRABAJO

08

LA RESILIENCIA Y SU IMPACTO EN LA PREVENCIÓN DEL SUICIDIO

12

EMPRESAS RESILIENTES, EMPRESAS QUE PREVIENEN EL BURNOUT ORGANIZACIONAL

EVALUÉMONOS



“ La educación es el arma más poderosa que puede usar para cambiar el mundo. ”

Nelson Mandela



Tabla de contenidos



RESILIENCIA Y
VIOLENCIA

Momento 1



ENTORNOS LIBRES DE
VIOLENCIA Y ACOSO

Momento 2



ACCIONES PRÁCTICAS
EMPRESARIALES

Momento 3

Objetivo General

Compartir con los participantes, información de valor, que les permita avanzar hacia la construcción de ambientes laborales libres de violencia, acoso y todo tipo de comportamientos que lleven a los trabajadores a sufrir las consecuencias sobre su salud mental, emocional y familiar

Objetivos específicos



SENSIBILIZAR



MOTIVAR

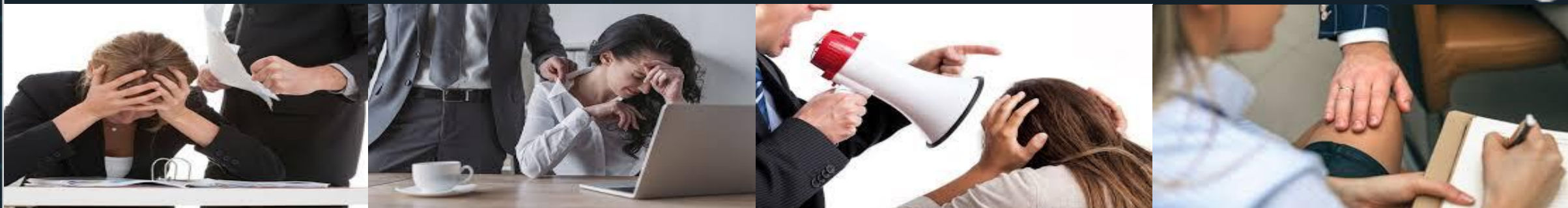


PROMOVER

Resiliencia y Violencia

Habilidad del ser humano de hacer frente a las adversidades de la vida, superarlas y ser **transformado por ellas**.

Si nuestra capacidad de enfrentar situaciones, aprender del entorno y crecer en el contexto de aprendizaje individual y social, se ve disminuido, quedamos expuestos a una dificultad de controlar nuestros impulsos, emociones negativas y actuar de manera frenética al enfrentar situaciones adversas, lo anterior sin duda tiene directa relación en la presencia de comportamientos violentos y agresivos hacia los demás.



¿Qué es la violencia?

Es el “uso intencional de la fuerza física o el poder real o como amenaza contra uno mismo, una persona, grupo o comunidad que tiene como resultado la probabilidad de daño psicológico, lesiones, la muerte, privación o mal desarrollo.

**HOY APRENDÍ QUE LA VIOLENCIA
NO ES LA RESPUESTA**



¿Por qué la violencia es de interés para la Salud?

Tiene enormes consecuencias en lo social y en la salud de las personas. La violencia provoca muchas muertes todos los días, particularmente entre hombres jóvenes y niños.

Además de este índice de muertes, un alto número de hombres, mujeres, niños y niñas sufren lesiones, discapacidad o problemas de salud como resultado de la violencia.

La exposición a la violencia puede aumentar el riesgo de fumar, consumir alcohol o uso de drogas; también de sufrir enfermedades mentales o tendencia al suicidio; así como enfermedades crónicas como enfermedades del corazón, diabetes o cáncer entre muchos otros.



Determinantes para los problemas de salud mental

Violencias interpersonales*



1. Desde 1990, la Violencia interpersonal es la **primera causa** de AVAD

2. **71%** de la violencia de pareja se presenta en la vivienda

Debido a intolerancia, los celos, desconfianza y el consumo de sustancias psicoactivas (alcohol y drogadicción).

3. **Transmisión intergeneracional**

La exposición a violencia intrafamiliar genera mayor riesgo de conducta agresiva en los niños

4. **87,5%** de las víctimas de violencia sexual son NNA

Los principales agresores son familiares.

* En el análisis no se incluye las violencias colectivas ya que sus causas sobrepasan el objetivo del documento de política

** El denominador de violencia de pareja corresponde a población mayor de 10 años. Los demás indicadores tienen como denominador el total de la población colombiana

Ocurre entre miembros de una misma familia, en la pareja, entre amigos, conocidos y desconocidos, y que incluye el maltrato infantil, la violencia juvenil, la violencia en la pareja, la violencia sexual y el maltrato de las personas mayores.

Fuente: Presentación Procuraduría General de la Nación 2022: Avances y retos en la prevención y atención integral de la salud mental en Colombia

Determinantes para los problemas de salud mental

Algunos Tipos de Violencia

- **Violencia Pública o por el conflicto armado:** La cual históricamente ha dejado en nuestra población secuelas significativas en la salud mental y en las comunidades.
- **Violencia del servicio social:** El que se presenta cuando se atiende público en general; es común el maltrato en el sector salud por pacientes y familiares hacia médicos y enfermeras; en el sector educación de estudiantes hacia sus profesores; el público en los Contac Center y en procesos de servicio al cliente en general.
- **Violencia laboral:** La cual se da entre jefes y subalternos o entre compañeros, este tipo de violencia puede terminar en acoso laboral, generando las sanciones suscritas en la Ley 1010 de 2006.
- **Violencia de Género:** Si bien todas las personas – mujeres, niñas, hombres y niños pueden ser víctimas de violencia sexual y de género, las mujeres y las niñas están particularmente en riesgo. Se estima que una de cada tres mujeres sufrirá violencia física o sexual en el transcurso de su vida.

Fuente: Página ACNUR Agencia de la ONU para los refugiados
<https://www.acnur.org/violencia-sexual-y-de-genero>

Consecuencias de la violencia en el comportamiento y la salud

Consecuencias físicas	Salud mental y problemas de conducta	Salud sexual y reproductiva	Enfermedades crónicas
Lesiones abdominales, torácicas o cerebrales Quemaduras y escaldaduras Fracturas Desgarros Discapacidad	Abuso de alcohol y drogas Depresión y ansiedad Trastorno por estrés posttraumático Trastornos de la alimentación y el sueño Deficiencias de la atención Hiperactividad Comportamiento de externalización Tabaquismo Pensamientos suicidas Comportamiento suicida Prácticas sexuales de riesgo	Embarazos involuntarios Complicaciones en el embarazo Abortos peligrosos Trastornos ginecológicos Síndromes de dolor complejo Dolor pélvico crónico VIH Otras infecciones de transmisión sexual	Artritis y asma Cáncer Trastornos cardiovasculares Diabetes Problemas renales Hepatopatías Accidentes cerebrovasculares

Fuente: Doc. OIT Informe sobre la situación mundial de la prevención de la violencia 2014
http://apps.who.int/iris/bitstream/handle/10665/145089/WHO_NMH_NVI_14.2_spa.pdf?sequence=1

Colombia avanza en Salud Mental



Violencias

- Violencia del conflicto armado: Ley 1448 de 2011 y acuerdo final.
- Violencia Intrafamiliar: Ley 294 de 1996; resolución 4288 de 1996
- Violencia contra la mujer: Ley 1257 de 2008
- Violencia en el ámbito educativo: Ley 1620 de 2013
- **NNA: Expedición del Código de infancia y adolescencia; Ley 1446 de 2007 y la Alianza Nacional contra todas las formas de violencia de NNA**

Consumo de SPA

- Política Nacional de Consumo de drogas y su impacto de 2007
- Ley 1566 de 2012: reconoce el abuso y adicción de SPA como asunto de salud pública
- **Política Integral para Enfrentar el Problema de Drogas-Ruta Futuro en 2018**
- **La Política Integral de Prevención y Atención del Consumo 2019.**

Promoción de factores psicosociales protectores



Desarrollo de capacidades

Creación de soluciones

Nuevas Formas de Trabajo

Liderazgo Moderno

Resiliencia

Familia y Prevención

Inteligencia Emocional

Igualdad de género

PROGRAMA DE ABORDAJE PARA LA PREVENCIÓN DE LA VIOLENCIA LABORAL, SEXUAL Y DE GÉNERO ¡MAS AMABLES, MÁS HUMANOS!

Ruta de Trabajo

AMBIENTES MODOS
Y FORMAS
PERPECTIVA DESDE
LA VIOLENCIA,
ACOSO LABORAL,
SEXUAL Y DE
GÉNERO

- ☆☆☆☆☆
- ☆☆☆☆☆
- ☆☆☆☆☆
- ☆☆☆☆☆
- ☆☆☆☆☆

VALORACIÓN

EQUIPAMIENTO
GRUPOS DE
FACILITACIÓN

FORTALECIMIENTO DE LA
CAPACDAD TECNICA Y
ESTRATÉGICA DE LOS
EQUIPOS
EMPRESARIALES



SENSIBILIZACIÓN,
FORMACIÓN Y
COMPETENCIAS EN
PREVENCIÓN EN
VIOLENCIA, ACOSO
Y GÉNERO



PSICOEDUCACIÓN
ESCALONADA

PLAN CONFÍO

LIDERES
ESTRATÉGICOS
HACIA UNA
GESTION
INTEGRAL Y
EFECTIVA



RECONOCIMIENTO
EMPRESARIAL
CERO TOLERANCIA
A LA VIOLENCIA Y
CUALQUIER TIPO
DE ACOSO Y
VIOLENCIA.

GALARDONAMIENTO



PROYECTO EDUCATIVO EMPRESARIAL

Alta Dirección

- Sensibilización
- Lenguaje Incluyente
- Transversalización de Oportunidades

Trabajadores

- Apropiación de conductas preventivas
- Potencialización de ambientes libres e violencia
- Lenguaje no sexista

Grupos de Interés

- Cultura resiliente
- Integralidad de la política empresarial
- Participación activa

Retos que Motivan los Entornos Libres de Violencia

✓ Transformación legítima

✓ Ser Protagonistas del cambio



Apropiación desde cada rol

Liderazgo Inspirador



✓ Ser ejemplo en modo, forma y lugar

✓ Permeable de amabilidad y buen trato desde la dirección

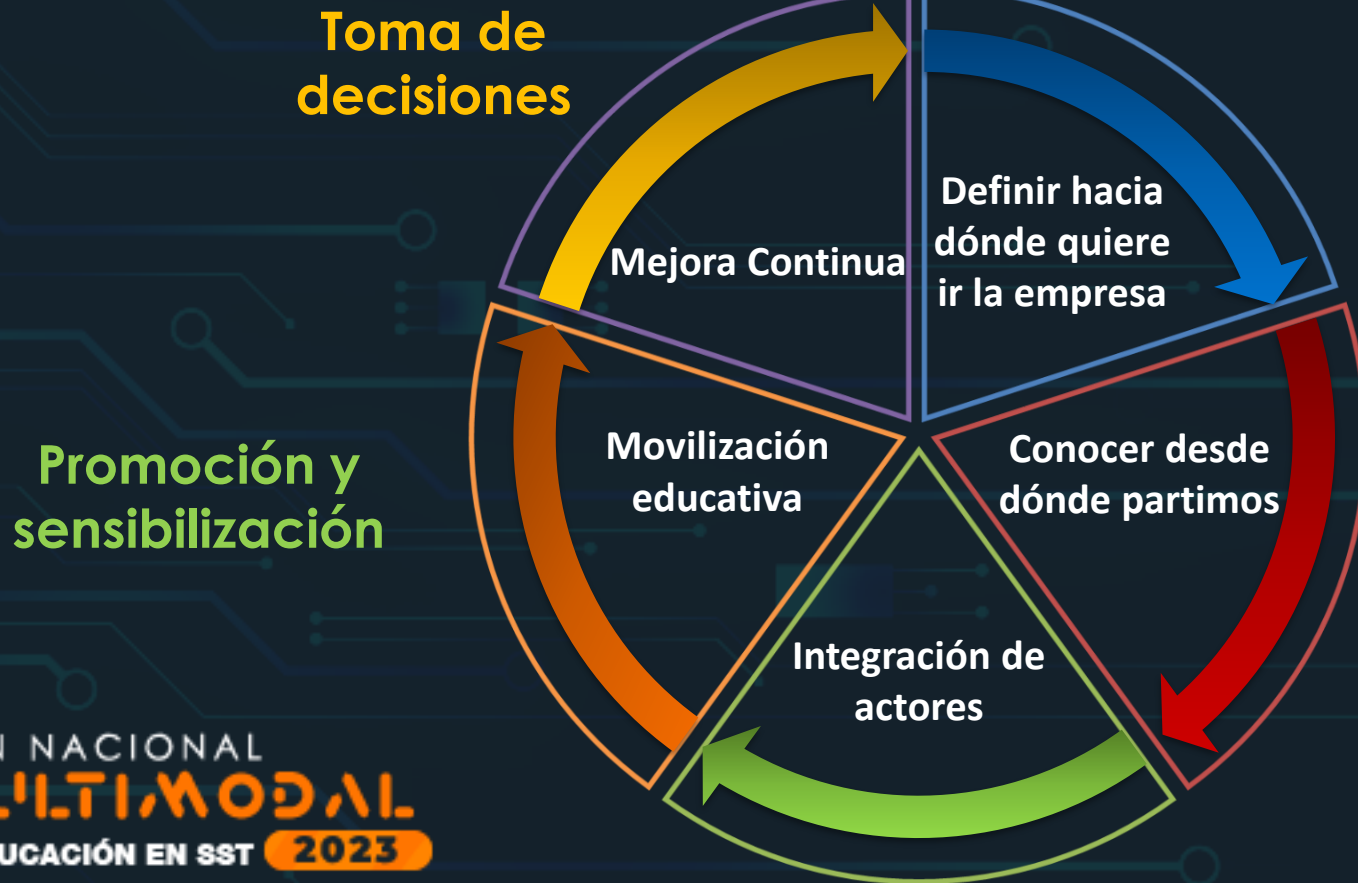


Lenguaje emocional colectivo

✓ Generosidad
✓ Solidaridad

✓ Calidez
✓ Asertividad
✓ Empatía

Cambiar hacia una Cultura libre de violencia



Proceso Colectivo



GRACIAS

¡Construyendo juntos un mejor país!

BIBLIOGRAFIA

1 <https://paho.org/es/temas/prevencion-violencia>

2 <https://iris.paho.org/handle/10665.2/52895>

3 <https://iris.paho.org/handle/10665.2/3544>

EVALUÉMONOS



PREGUNTAS

PLAN NACIONAL
MULTIMODAL
DE EDUCACIÓN EN SST **2023**



Disponemos para ti los
canales de atención del:

PLAN NACIONAL
MULTIMODAL
DE EDUCACIÓN EN SST **2023**



Educación virtual
+1.000 cursos virtuales y
Curso obligatorio cumplimiento

educavirtual@positiva.gov.co



**Educación presencial y
talleres web**
Congresos Nacionales

Positiva.educa@positiva.gov.co

Todo lo tienes con Positiva

Entra aquí, y descubre lo

<https://posipedia.com.co/>



Presentaciones
Técnicas



Juegos
Digitales



Ludo
Prevención

Positiva siempre contigo

La magia comienza aquí

<https://posipedia.com.co/>



Audios



Videos



Mailings

