



Comunidad Nacional de Conocimiento:

Para la prevención de
riesgos públicos

PLAN NACIONAL
MULTIMODAL
DE EDUCACIÓN EN SST **2023**

LA ASEGURADORA
DE TODOS LOS
COLOMBIANOS

Comunidad Nacional de Conocimiento para:

La Prevención de Riesgos Públicos

SOCIALIZACIÓN DE LA GUÍA DE ATENCIÓN EN RIESGO PÚBLICO



Experto Líder

*de la comunidad, Prevención de
Riesgos Públicos*

Paola Andrea Ramírez Avila

Correo: pararamirez@hotmail.com

paola.ramirez@positiva.gov.co

Contacto: 3142053053

Ruta de conocimiento

01

GENERALIDADES DEL RIESGO PÚBLICO

05

CONSECUENCIAS DE SALUD MENTAL EN ATENCIÓN A LA MATERIALIZACIÓN DEL RIESGO PÚBLICO

09

RIESGO PÚBLICO EN LAS ORGANIZACIONES

02

INTERVINIENTES EN LA MATERIALIZACIÓN DEL RIESGO PÚBLICO

06

LINEAMIENTOS PARA LA CREACIÓN DE UN PROGRAMA DE RIESGO PÚBLICO

10

RIESGO PÚBLICO Y SU AFECTACIÓN AL RIESGO PSICOSOCIAL

03

CONSECUENCIAS DEL RIESGO PÚBLICO

07

MEDIDAS PREVENTIVAS PARA EL RIESGO PÚBLICO

11

CASOS NACIONALES DE RIESGO PÚBLICO EN COLOMBIA

04

SOCIALIZACIÓN GUIA DE ATENCIÓN EN RIESGO PÚBLICO

08

MODALIDADES DE MATERIALIZACIÓN DEL RIESGO PÚBLICO

12

CIUDADANÍA COMO ESTRATEGIA PARA LA PREVENCIÓN DEL RIESGO PÚBLICO

EVALUÉMONOS



“ La educación es el arma más poderosa que puede usar para cambiar el mundo. ”

Nelson Mandela



Tabla de contenidos



Socialización de terminología básica en Riesgo Público.

Momento 1



Socialización del paso a paso en la situación de riesgo público.

Momento 2



Explicación de la guía de atención después de la materialización del riesgo público.

Momento 3

Objetivo general

Socializar e interpretar los conceptos básicos de Riesgo Público, al igual que el paso a paso de la atención en el momento de la materialización del riesgo público.



Objetivos específicos



Objetivo 1

Socializar la terminología básica en Riesgo Público.



Objetivo 2

Socializar el paso a paso en la situación de riesgo público.



Objetivo 3

Explicar la guía de atención después de la materialización del riesgo público.

TERMINOS

PLAN NACIONAL
MULTIMODAL
DE EDUCACIÓN EN SST **2023**



PELIGRO

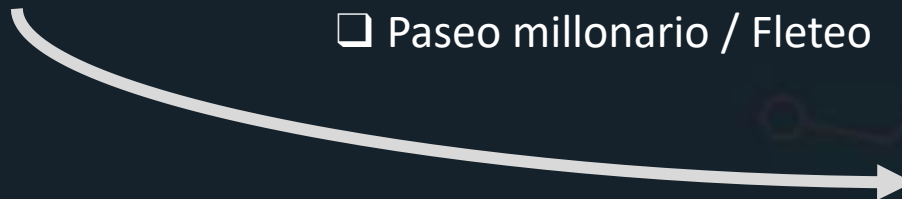
Fuente, situación o acto con potencial de daño en términos de enfermedad o lesión a las personas, o una combinación de estos.

- Agresión física
- Artefacto o carga explosiva
- Objeto contundente
- Arma punzocortante
- Sustancias químicas o peligrosas
- Armas de fuego

RIESGO

Combinación de la probabilidad que ocurra un evento o exposición peligroso y la severidad de la lesión o enfermedad que puede ser causada por el evento o exposición.

- Saqueo
- Robo / Hurto
- Secuestro
- Extorsión
- Asonada
- Paseo millonario / Fleteo



AMENAZA

- Potencial ocurrencia
- Lugar específico
- Duración e intensidad
- El Agente de riesgo selecciona la víctima
- Casusa daño, comete acto en contra de la ley.



VULNERABILIDAD

- Grado de exposición (sujeto/objeto/sistema)
- Deficiencias de seguridad
- Omisión a las alertas
- Grado de protección y defensa
- Debilidad frente al suceso



PELIGRO PÚBLICO

Probabilidad que, en ocasión al desarrollo de las funciones laborales, los trabajadores pueden verse afectados en su integridad física o mental.

Ocasionado por el hombre.

Normalmente en espacios públicos, asociado a casos de tránsito vial.

Hechos con intención de daño.



SOCIALIZACIÓN DE LA GUÍA DE ATENCIÓN EN RIESGO PÚBLICO

PLAN NACIONAL
MULTIMODAL
DE EDUCACIÓN EN SST **2023**





QUIÉN SUFRE EL RIESGO PÚBLICO



Personas



Equipos



Materiales



Bienes públicos



Bienes privados

QUIÉN CAUSA EL RIESGO PÚBLICO



HUMANO



PASO A PASO ANTE LA MATERIALIZACIÓN DE UN SINIESTRO

Siempre partimos de la **PREVENCIÓN**,
pero una vez se materializa el riesgo,
debemos planear **QUE HACER?**
COMO REACCIONAR?



FUENTE

Modalidades

ASONADAS



FLETEO



EXTORSIÓN



ACCIDENTE DE TRÁNSITO



ROBO - ATRACO

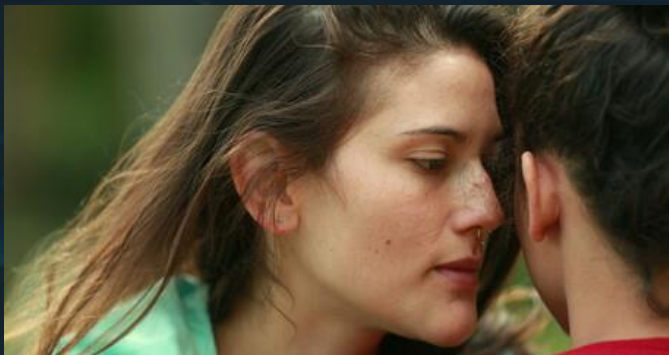


SECUESTRO

Avisar a las Autoridades



No comentar lo ocurrido con personas ajenas



Información detallada



Informar al jefe inmediato o a los canales de comunicación de la empresa



Afectación a personas



Verificación de afectación a las personas: Se verifica cantidad de personas y condiciones de salud



Priorización afectaciones a la integridad de las personas: Heridas, hemorragias, fatalidades, traslados



Ausentismo: afectación a excusas laborales, reemplazos, backup stop de personal, entrenamiento, curva aprendizaje

Daños colaterales: afectación a terceros, familiares, personas dependientes.



Afectación a infraestructura



Verificación de las estructuras se deben inspeccionar, registrar y documentar los daños encontrados



Limpieza y recolección se deben iniciar las actividades de limpieza y recolección de inmediato



Retorno a las actividades acciones para la recuperación de la normalidad



Consideraciones Barreras de Control



Estar informado



Establecer un plan de seguridad



Reforzar la seguridad física



Proteger los activos valiosos



**Mantener una buena relación con la
comunidad**



Informar a las autoridades y medios de comunicación



Contratar seguridad adicional



Mantener la calma y no confrontar



Cierre de instalaciones



Evitar saqueadores, ser Intuitivo

¿Cómo actuar?

GUÍA PARA LA ATENCIÓN DE RIESGO PÚBLICO



ANTES

- Análisis del contexto
- Lineamiento de autoridades
- Prudencia en la información
- Ser desconfiado
- Condiciones de seguridad



DURANTE

- Evitar el pánico
- Obedecer
- Manejo visual
- No controvertir
- Evite movimientos peligrosos



DESPUÉS

- Botón de pánico
- Aviso a las autoridades
- Información concreta
- Escalar a SGSST
- Mitigar daños personas/infraestructura

EXTORSIÓN

FLETEO

ROBO - ATRACO

SECUESTRO

ASONADAS

ACCIDENTE DE TRÁNSITO

VIOLACIÓN

Previa análisis y caracterización
de AMENAZAS y
VULNERABILIDADES

BIBLIOGRAFIA

- 1** ARL, P. C. (2016). ASISTENCIA TÉCNICA EN EL DISEÑO Y SEGUIMIENTO DE MEDIDAS DE CONTROL PARA EL RIESGO PÚBLICO, SECRETARIA DISTRITAL DE INTEGRACIÓN SOCIAL. Bogotá: Belisario Velasquez SAS.
- 2** MININTERIOR, M. D. (2022). PROTOCOLO PARA EL MANEJO DEL RIESGO PÚBLICO. Bogotá: Ministerio del Interior de Colombia.
- 3** ICONTEC. (20 de 06 de 2012). Guía Técnica Colombiana GTC - 45. Bogota, Cundinamarca, Colombia.
- 4** GTC 45 Guía Técnica Colombiana

EVALUÉMONOS



PREGUNTAS

PLAN NACIONAL
MULTIMODAL
DE EDUCACIÓN EN SST **2023**



1

Al suceder un evento de materialización del riesgo público, debo informar a las autoridades:

- a. Verdadero
- b. falso

2

Dentro del paso a paso, en la elaboración de una guía de atención del riesgo público, se debe?

- a. Establecer un plan de seguridad
- b. Reforzar la seguridad física
- c. Preguntarle al vecino
- d. a y b son correctas

3

Para elaborar una Guía de atención de riesgo público, se debe primero hacer un análisis y caracterización de los tipos de AMENAZAS y VULNERABILIDADES y luego definir las acciones del:

- a. Consecuencias
- b. Antes, durante y después
- c. Fuente

Disponemos para ti los
canales de atención del:

PLAN NACIONAL
MULTIMODAL
DE EDUCACIÓN EN SST **2023**



Educación virtual
+1.000 cursos virtuales y
Curso obligatorio cumplimiento

educavirtual@positiva.gov.co



**Educación presencial y
talleres web**
Congresos Nacionales

Positiva.educa@positiva.gov.co

Todo lo tienes con Positiva

Entra aquí, y descubrelo

<https://posipedia.com.co/>



Presentaciones
Técnicas



Juegos
Digitales



Ludo
Prevención

Positiva siempre contigo

La magia comienza aquí

<https://posipedia.com.co/>



Audios



Videos



Mailings

