



UEP 3

**SECTORES
MANUFACTURA,
TRANSPORTE Y
AGRICULTURA**



PREVENCIÓN DE RIESGOS AGROINDUSTRIALES

OBJETIVOS



POSITIVA
COMPAÑÍA DE SEGUROS



Brindar la información técnica necesaria para que las empresas del sector agricultura identifiquen sus peligros y tomen las medidas preventivas y control para evitar la ocurrencia de ATEL en actividades propias del sector

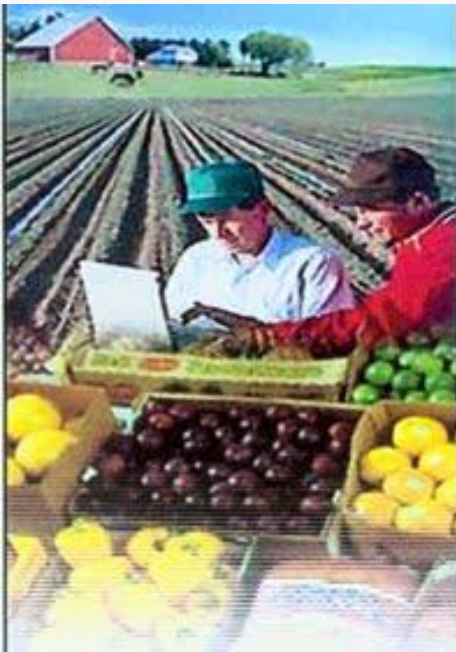
TEMAS A TRATAR



POSITIVA
COMPAÑIA DE SEGUROS

RIESGOS GENERALES:

1. Falta de orden y limpieza en los lugares de trabajo
2. Manipulación manual de cargas
3. Seguridad frente a riesgos eléctricos
4. Protección individual
5. Herramientas manuales



RIESGOS ESPECÍFICOS:

1. Tractor y maquinaria agrícola autopropulsada
2. Maquinaria y equipos agrícolas
3. Motosierras
4. Trabajo en altura y escaleras manuales
5. Manejo de plaguicidas
6. Espacios confinados
7. Instalaciones ganaderas
8. Zoonosis (enfermedades transmitidas por animales)
9. Almacenamiento de abonos y plaguicidas
10. Exposición a temperaturas ambientales extremas
11. Trabajos en solitario
12. Trabajos con fumigadoras manuales
13. Trabajos con guadañadoras
14. Caídas a nivel y en desniveles
15. Cabalgar a caballo
16. Picadura de abejas
17. Mordeduras de animales y accidentes ofídicos
18. Protección frente a radiaciones solares
19. Transporte terrestre de trabajadores
20. Distribución logística: Venta de productos –
Compra de insumos
21. Transporte de maderas

RIESGOS GENERALES

FALTA DE ORDEN Y LIMPIEZA EN LOS LUGARES DE TRABAJO



POSITIVA
COMPAÑÍA DE SEGUROS

RIESGOS:

- Caídas al mismo nivel por tropiezos y resbalones.
- Golpes contra objetos depositados en zonas de paso.
- Caídas de objetos en manipulación.
- Dificultad de evacuación de naves e instalaciones en caso de incendio.
- Atropellos por vehículos por falta de definición de las zonas de tránsito.



MEDIDAS PREVENTIVAS:

- Mantener despejadas y libres de materiales las zonas de paso, las salidas y vías de evacuación.
- Los materiales almacenados no dificultarán el acceso y visibilidad a los equipos de emergencias (extintores, botiquines, etc.).
- Los apilamientos de materiales deberán ser estables y seguros.
- Respeta la carga máxima almacenada en estantes y procurar que los elementos no sobresalgan de su perímetro.
- En los almacenes, se mantendrán despejados de mercancías los pasos entre estanterías.
- Evita la acumulación de desechos en el suelo, sobre las máquinas o sobre las mesas de trabajo.
- Los derrames de líquidos en el suelo se limpiarán inmediatamente o se cubrirán con un compuesto absorbente.





POSITIVA
COMPAÑÍA DE SEGUROS

RIESGOS GENERALES

MANIPULACIÓN MANUAL DE CARGAS

RIESGOS:

- Lesiones en la espalda
- Caídas al mismo nivel
- Caídas de objetos en manipulación
- Cortes en las manos
- Golpes contra objetos



MEDIDAS PREVENTIVAS:

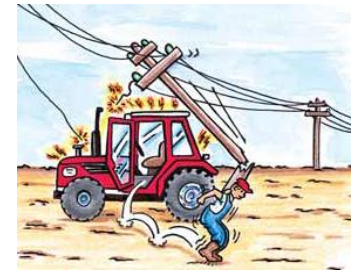
- Utiliza medios auxiliares para transportar objetos (carretillas, etc.).
- Comprueba que no haya presencia de bordes cortantes, clavos, etc.
- Si el volumen o peso de la carga es excesivo, pide ayuda a otros compañeros.
- Verifica el espacio suficiente para el manejo de la carga y que el recorrido está libre de obstáculos.
- Tener en cuenta:
 - Aproximarse a la carga lo máximo posible.
 - Asegurar un buen apoyo de los pies, manteniéndolos ligeramente separados.
 - Dependiendo el caso, aproxime la carga al tronco consiguiendo un agarre firme y estable.
 - Agacharse flexionando las rodillas, manteniendo la espalda recta.
 - Levantar la carga utilizando los músculos de las piernas y no con la espalda.
 - Tomar firmemente la carga con las dos manos y mantenga la carga próxima al cuerpo durante todo el trayecto, dando pasos cortos.
 - Evita los movimientos bruscos de la espalda, procura mover los pies en vez de la cintura, incluso cuando manejes cargas ligeras.

RIESGOS GENERALES

SEGURIDAD FRENTE A RIESGOS ELÉCTRICOS

RIESGOS:

- Contactos directos, al tocar partes activas de la instalación.
- Contactos indirectos, al tocar partes accidentalmente en tensión.
- Caída de rayos durante las tormentas
- Por formación de arcos eléctricos
- Contactos accidentales con líneas eléctricas aéreas



MEDIDAS PREVENTIVAS:

- La instalación y mantenimiento sólo lo pueden hacer Electricistas Calificados.
- Todas las instalaciones eléctricas deben tener puesta a tierra.
- Los tableros eléctricos estar cerrados con llave.
- Las máquinas y equipos eléctricos se conectarán siempre con clavijas.
- Verifica el estado de las herramientas y equipos eléctricos, sobre todo al estado de los cables de alimentación, enchufes, etc.
- Extrema las precauciones en proximidades a líneas eléctricas de alta tensión.
- En casos de tormenta se suspenderán los trabajos a la intemperie. De permanecer a la intemperie y producirse una tormenta, situarse en las zonas menos elevadas del terreno, alejado de objetos que se eleven (árboles, postes...), colocarse "en cucullas" y mantener los pies juntos.
- Ante una persona electrocutada, intenta apartar al electrocutado de la fuente de tensión, sin mantener un contacto directo con él, utiliza para ello elementos aislantes (palos, largueros de madera, etc). Advierte de esta situación a tu inmediato superior para brindar los primeros auxilios.
- Si al estar subido en una máquina, se produce un contacto eléctrico con instalaciones de alta tensión, permanece subido hasta que la empresa suministradora lo indique, y no permitas que se acerquen otras personas. Si te ves obligado a bajar de la máquina, para reducir el riesgo de electrocución, salta al suelo con los pies juntos sin apoyarte con las manos en ella o en el suelo y aléjate saltando con los pies juntos.





POSITIVA
COMPAÑÍA DE SEGUROS

RIESGOS GENERALES

PROTECCIÓN INDIVIDUAL

PROTECCIÓN CABEZA:	
PROTECCIÓN OJOS Y CARA:	
PROTECCIÓN RESPIRATORIA:	
PROTECCIÓN AUDITIVA:	
PROTECCIÓN MANOS:	
PROTECCIÓN CORPORAL:	
ROPA DE TRABAJO y ROPA CON TEJIDO DE SEGURIDAD (ANTICORTE):	
CREMAS DE PROTECCIÓN:	
PROTECCIÓN PIES:	



POSITIVA
COMPAÑÍA DE SEGUROS

RIESGOS GENERALES

HERRAMIENTAS MANUALES



RIESGOS:

- Corte con navajas, hachas, tijeras de poda, etc.
- Golpes con palas, azadas, rastrillos, etc.
- Microtraumatismos en procesos de cortes repetitivos como poda, recolección, etc.
- Proyección de partículas por la utilización de estas herramientas y en la preparación de los fillos.

MEDIDAS PREVENTIVAS:

- Selecciona y use correctamente la herramienta adecuada para el trabajo a realizar.
- Verifique el buen estado de la herramienta.
- Durante el manejo de herramientas, procura mantener la mano y el brazo alineados evitando flexionar la muñeca.
- No exponga los dedos y mano contraria en la línea de trabajo, para evitar lesiones. Sujete la pieza a una prensa o encima de una mesa. Mantenga las herramientas en buen estado y guárdalas en un lugar seguro después de su utilización.
- Réviselas periódicamente, desechando aquellas que se encuentren en mal estado (mangos astillados, flojos o torcidos, filos mellados, etc.).
- Utilice el equipo de protección individual necesarios: Gafas de protección, guantes de seguridad, calzado con puntera de acero, otros.

SI





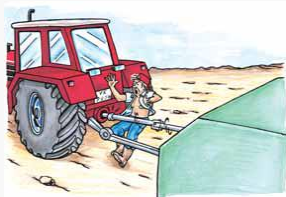
POSITIVA
COMPAÑÍA DE SEGUROS

RIESGOS ESPECÍFICOS

TRACTOR Y MAQUINARIA AGRÍCOLA AUTOPROPULSADA

RIESGOS:

- Atrapamientos por vuelco de la maquinaria.
- Atrapamientos en transmisiones y partes en movimiento de la maquinaria.
- Caídas al mismo y a distinto nivel al subir y/o bajar de vehículos.
- Cortes y pinchazos con herramientas manuales.
- Accidentes de circulación.
- Incendios.
- Exposición a ruidos y vibraciones.



MEDIDAS PREVENTIVAS:

- No arranques la maquinaria puenteando el motor de arranque.
- Los mantenimientos de acuerdo al manual del fabricante.
- No hacer mantenimiento con la maquinaria encendida.
- No dejes en marcha la maquinaria en un lugar cerrado.
- Inspecciona el estado de las llantas (estado, presión).
- No retires los pórticos antivuelco de la cabinas.
- Efectúa los arranques y paradas suavemente.
- Es conveniente ascender marcha atrás y descender marcha adelante, cuando se transite por cuesta de elevada pendiente
- No bajes nunca pendientes con el motor desembragado y sin una velocidad medida.
- Mantenga una distancia prudencial a zanjas, canales, etc., ya que puede ceder el terreno y propiciar volcamiento.
- Cuando circules por carretera con maquinaria agrícola, traba los pedales de freno para que trabajen juntos.
- No uses ropa suelta al acercarte a partes en movimiento.
- Deja siempre montados y en buen estado los dispositivos de seguridad como resguardos, protecciones de correas, etc.
- Mantenga los peldaños de acceso a la cabina de conducción limpios y secos de barro y suciedad. No saltes al suelo desde la maquinaria,
- Si la maquinaria queda atascada en el barro, tenga presente: Cavar el barro detrás de las ruedas motrices (para intentar retroceder lentamente), colocar tablones detrás de las ruedas motrices, solicitar ayuda de otro tractor.
- Está prohibido transportar personas en el tractor y en la maquinaria agrícola, sólo el conductor de la misma.

RIESGOS ESPECÍFICOS

MAQUINARIA Y EQUIPOS AGRÍCOLAS



RIESGOS:

- Atrapamientos, arrollamiento, arrastre, etc.
- Cortes y amputaciones en aristas de corte y cizallamiento de las máquinas.
- Golpes y aplastamientos en el acoplamiento y desenganche de aperos y e intervenciones en las máquinas.
- Quemaduras en superficies calientes y por proyección de fluidos a gran presión.



MEDIDAS PREVENTIVAS:

- Consulte instrucciones del fabricante antes de utilizar las máquinas.
- No retirar los resguardos de las máquinas, incluyendo ejes, partes cortantes y demás.
- En casos de atasco o mantenimiento, tener en cuenta: Detener la máquina en un lugar llano y despejado, parar el motor y coloca el freno de mano de la máquina motriz, esperar a que la totalidad de los dispositivos móviles estén detenidos, retirar la llave de encendido, efectuar la operación prevista.
- Utilice técnicas de bloqueo y etiquetado para el control de energías peligrosas.
- No pasar por encima de partes móviles.
- Retirar a personas que estén dentro del radio de acción de partes cortantes.
- Asegurarse que las máquinas estén correctamente parados y frenados antes de realizar mantenimientos.
- No transportar personas encima de equipos en movimiento.
- Extremar las precauciones en el acoplamiento de aperos, cuando éstos no dispongan de sistemas de acople directo, ya que muchos accidentes tienen lugar realizando esta operación.





POSITIVA
COMPAÑÍA DE SEGUROS



RIESGOS ESPECÍFICOS

MOTOSIERRAS

RIESGOS:

- Cortes por contacto directo con la cadena, caída, rebote, tirones y retroceso del equipo.
- Estrés muscular por vibraciones de la herramienta.
- Proyección de partículas.
- Atrapamientos, golpes y caídas de troncos y ramas.
- Manipulación de líquidos inflamables (gasolina).



MEDIDAS PREVENTIVAS:

- El motosierrista debe disponer de formación específica. Respetar las indicaciones de manual de instrucciones del equipo.
- Seleccionar el modelo de equipo más adecuado al tipo de corte.
- Utilizar los EPP necesarios: Careta facial / gafas de seguridad, ropa anticorte, bota de seguridad anticorte puntera de acero, guantes de protección, casco, protección auditiva, entre otros.
- Analizar hacia a dónde caerá la madera o el árbol cortado. De esa manera ubicarse para hacer el corte.
- No exceder la fuerza manual para el corte de la madera.
- No introducir las manos y dedos en puntos de operación o calientes.
- Utilizar recipientes adecuados para el transporte de gasolina.
- Sujetar obligatoria de la motosierra con ambas manos.
- En casos de atasco o mantenimiento: Apagar la máquina, esperar a que se detenga y se enfríen las partes a reparar, efectuar la operación prevista.



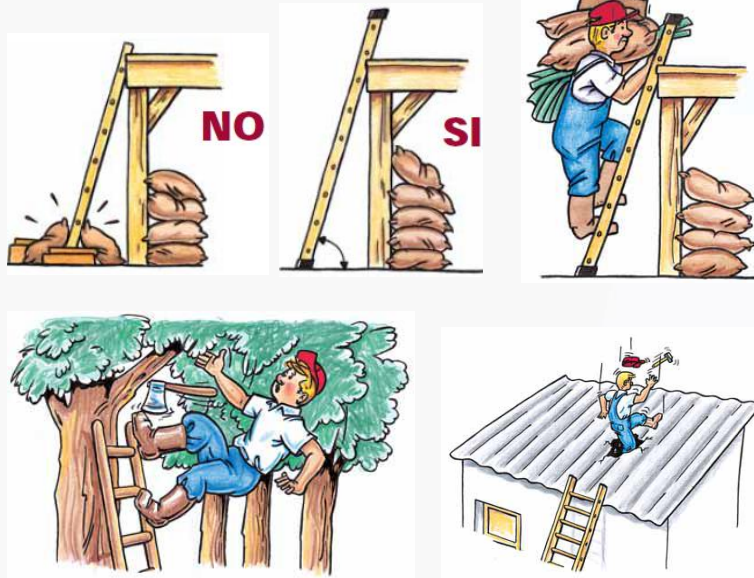
POSITIVA
COMPAÑÍA DE SEGUROS

RIESGOS ESPECÍFICOS

TRABAJO EN ALTURA Y ESCALERAS MANUALES

RIESGOS:

- Caídas al mismo nivel durante el transporte.
- Caídas a distinto nivel durante la utilización.
- Golpes en el transporte y manipulación de las escaleras.
- Caídas de objetos sobre personas.
- Caídas a distinto nivel durante la realización de trabajos sobre árboles y cubiertas de edificaciones.



MEDIDAS PREVENTIVAS:

- Los trabajos en alturas de 1.5 mt o más, usar sistema de protección personal contra caídas debidamente certificados.
- El personal que labore en alturas debe estar certificado por un ente competente.
- Comprobar estado de la escalera: Largueros de una sola pieza, peldaños bien ensamblados, sobrepasar 1 mt los puntos superiores de apoyo, no emplear escaleras de mano de más de 5 mt de longitud de cuya resistencia no tengas garantías, soportes antideslizantes de la escalera.
- Las escaleras de tijera o dobles, estarán provistas de cadenas o cables que regulen su abertura. No utilizarse como “caballito”.
- Se colocarán formando un ángulo aproximado de 75° con el piso. El ascenso, descenso y trabajo se hará siempre dando el frente a las mismas.
- Mantenga el cuerpo dentro de la vertical de la escalera. La altura de tu cintura nunca deberá sobrepasar el último peldaño.
- No manipular cargas pesadas en escaleras de mano.
- Se revisarán periódicamente, y no se utilizarán por dos (2) trabajadores a la vez.
- Las escaleras se deben guardar al abrigo del sol y de la lluvia. No dejarlas tumbadas en el suelo.
- No accedas a techados y cubiertas si no dispones de autorización y formación específica.

RIESGOS ESPECÍFICOS

MANEJO DE PLAGUICIDAS

RIESGOS:

- Intoxicaciones.
- Quemaduras debidas al carácter ácido o alcalino de algunos productos o mezclas.
- Reacciones alérgicas a la materia activa o coadyuvantes.
- Incendios y explosiones.



MEDIDAS PREVENTIVAS:

- Los productos en sus envases originales y solicitar la hoja de seguridad del producto químico (MSDS) al proveedor.
- Usar los EPP requeridos: Para el almacenamiento usar ropa con mangas y pantalones largos sin desgarros ni partes desgastadas, para la aplicación usar vestido impermeable (en TYVEK), mascarilla con filtro, botas pantaneras, guantes de protección, otros.
- La ropa normal puede usarse como de trabajo (únicamente), guardarla separadamente. Lavarla después de cada uso, sin mezclar con ropas utilizadas en fines diferentes.
- Tener kit para derrames de sustancias químicas.
- Antes de usar, planea la cantidad de producto, vertimiento, mezcla o cargue del mismo. Realizarlo al aire libre o local ventilado.
- Fuera del alcance de los niños, de animales, de alimentos y bebidas, en un local bien ventilado, fresco y seco, separado de viviendas o establos y si es posible cerrado con llave.
- Conservar en sus envases de origen, bien cerrados, con sus etiquetas y ordenados por categorías (separar herbicidas e insecticidas). No emplear envases de uso doméstico para almacenar plaguicidas.
- Señalizar las instalaciones.
- Identifica la ubicación de los medios de protección (extintores, salidas de emergencias, botiquines).
- Mantener debidamente el etiquetado de los envases utilizados en los trasvases de los productos químicos.
- Tener un procedimiento de actuación en caso de emergencias con sustancias químicas (intoxicación, derrames, incendios, etc.)



POSITIVA
COMPAÑÍA DE SEGUROS



POSITIVA
COMPAÑÍA DE SEGUROS

RIESGOS ESPECÍFICOS

ESPACIOS CONFINADOS

RIESGOS:

- Cortes por contacto directo con la cadena, caída, rebote, tirones y retroceso del equipo.
- Estrés muscular por vibraciones de la herramienta.
- Proyección de partículas.
- Atrapamientos, golpes y caídas de troncos y ramas.
- Manipulación de líquidos inflamables (gasolina).



¡No efectúes en solitario trabajos de riesgo!



¡Utiliza iluminación portátil con tensión de seguridad!

MEDIDAS PREVENTIVAS:

- Elaborar un permiso de trabajo para labores dentro de espacios confinados, autorizado por la persona competente.
- Trabajar personas autorizadas, y en lo posible nunca en solitario. Contar con vigilancia permanente desde el exterior y prever las medidas y equipos para actuar en caso de emergencia.
- Tener los medios adecuados (escaleras, plataformas, etc.).
- De acuerdo a las pautas indicadas en el permiso de trabajo, efectuarás un control riguroso de la ventilación y un análisis continuo de la atmósfera interior con equipos específicos de medición.
- Equiparse con las protecciones adecuadas a la clase de trabajo que se vaya a realizar dentro del recinto, como ropa impermeable, casco, gafas, guantes, calzado aislante y protección respiratoria si fuese necesaria.
- Si la altura lo requiere llevar arnés y equipo de seguridad.
- Si hace falta luz, utilizar alumbrado portátil de seguridad.
- Al entrar en un silo, almacén, depósito, etc., observa si existen materiales adheridos a las paredes y techos que ofrezcan peligro de sepultarte si se produce una caída fortuita. No entres en estos lugares hasta que se eliminen estos peligros.
- En áreas clasificadas con riesgo de explosión (almacenamiento de cereales, abonos,...), no utilices herramientas o útiles que pueden producir chispas (palas metálicas, herramientas eléctricas no adecuadas, etc.).



POSITIVA
COMPAÑÍA DE SEGUROS



RIESGOS ESPECÍFICOS

INSTALACIONES GANADERAS

RIESGOS:

- Golpes y atrapamientos por caída de paredes y cubiertas.
- Caídas al mismo nivel por suelos irregulares o resbaladizos.
- Caídas a distinto nivel, trabajos en altura, etc.
- Asfixia o explosión al realizar trabajos de mantenimiento en silos.
- Atrapamientos por caída de pacas, sacos y otros apilamientos.
- Riesgos biológicos asociados al manejo de los animales.
- Golpes y atrapamientos con herramientas, máquinas y durante el manejo del ganado.
- Riesgos eléctricos.



MEDIDAS PREVENTIVAS:

- Comprobar la seguridad estructural de todas las instalaciones utilizadas.
- Apilar los sacos, cajas de manera correcta, sin exceder la altura de la misma, colocándose de manera correcta para evitar caídas.
- Cuando se realicen trabajos en altura de 1.5 mt o más, usar sistema de protección personal contra caídas debidamente certificados.
- No efectuar reparaciones con herramientas eléctricas soldadura en el interior de silos y evitarás cualquier actuación que pudiera generar llamas o chispas, entre otras, operaciones de soldadura, sopletes, etc.
- Cuando se usen equipos de lavado a presión, utilizar los EPP (gafas, guantes de cuero, guantes de goma, etc.).
- Tenga cuidado de no introducir la manos en puntos ciegos. Puede existir atrapamiento de piezas o mordedura de animales.



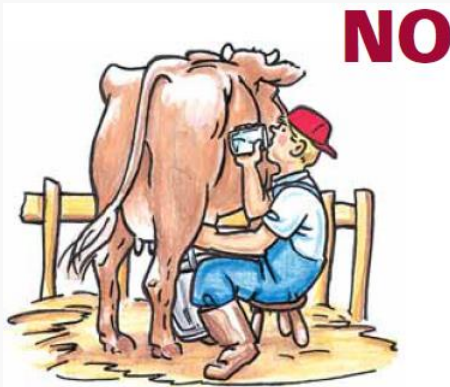
POSITIVA
COMPAÑÍA DE SEGUROS

RIESGOS ESPECÍFICOS

ZONOSIS (ENFERMEDADES TRANSMITIDAS POR ANIMALES)

RIESGOS:

- Brucelosis o fiebre de malta
- Carbunco, ántrax o pústula maligna
- Leptospirosis
- Muermo
- Quiste hidatídico
- Rabia
- Tétanos
- Tuberculosis



MEDIDAS PREVENTIVAS:

- Utilizar, siempre que asistas a las hembras en sus partos, guantes de goma, y lavarse bien al finalizar el trabajo.
- No tomes productos lácteos (leche, quesos, etc.) que antes no hayan sido hervidos.
- Desinfecta periódicamente los establos, vaquerías, etc., con objeto de controlar las moscas, garrapatas, insectos, etc., transmisores de enfermedades.
- Somete a los animales a las inspecciones veterinarias.
- Lava y desinfecta inmediatamente cualquier herida que te produzcas.
- Utiliza EPP contra riesgos biológicos (guantes de goma, mascarillas, etc.), cuando manipules animales muertos o enfermos.
- Elimina los cadáveres de los animales de acuerdo a las normas oficiales establecidas. Consulta a tu veterinario de zona, él te indicará cómo hacerlo.



POSITIVA
COMPAÑÍA DE SEGUROS

RIESGOS ESPECÍFICOS

ALMACENAMIENTO DE ABONOS Y PLAGUICIDAS

RIESGOS:

- Contacto con sustancias químicas peligrosas.
- Incendio y/o explosión.
- Intoxicaciones.



MEDIDAS PREVENTIVAS:

- Los locales estarán contruidos con materias no combustibles.
- Buena ventilación natural o forzada que tenga salida al exterior.
- No almacenes abonos y plaguicidas juntos.
- Los pesticidas deben almacenarse por grupos, de acuerdo con sus diferentes categorías de incompatibilidad y peligrosidad (inflamabilidad, combustibilidad, corrosividad, toxicidad, etc.)
- Los almacenes de pesticidas estarán cerrados bajo llave, dispondrán de un extintor y se señalizarán en la entrada con la palabra veneno y el correspondiente pictograma.
- El manejo de abonos nitrogenados puede causar daños en la piel debido a su acción cáustica. En la manipulación de cualquier tipo de abono utilizarás guantes.
- En la utilización de nitrato amónico se deberán tomar las precauciones siguientes: No se almacenará en su proximidad cloruro potásico, no se mezclará con sustancias orgánicas, se prohibirá fumar y no se acercará a fuegos vivos durante su manipulación, y cuando se aterrone no se golpeará con herramientas metálicas para desmenuzarlo.
- Los abonos nitrogenados (concentración superior al 28% en nitrógeno), pueden ser explosivos, por lo que los almacenamientos se alejarán de materias inflamables, líquidos combustibles, etc.

RIESGOS ESPECÍFICOS

EXPOSICIÓN A TEMPERATURAS AMBIENTALES EXTREMAS

RIESGOS:

Calor: Deshidratación – Golpe de calor – Insolación
- Trastornos cutáneos y cardíacos

Frío: Hipotermia - Falta de sensibilidad en extremidades - Intoxicaciones.



POSITIVA
COMPAÑÍA DE SEGUROS



MEDIDAS PREVENTIVAS:

Calor:

- En verano, organizar las tareas de forma que las que requieran mayor esfuerzo o exposición directa al sol, se efectúen en las horas de menor insolación.
- Utilizar ropa adecuada y protégete la cabeza con gorras o sombreros.
- Prever lugares adecuados para los descansos: sombras, casetas, etc.
- Beber abundancia de líquidos.

Frío:

- Disponer de instalaciones de reposo cómodas y calientes.
- Ingerir alimentos o bebidas calientes, no es recomendable tomar bebidas alcohólicas.
- Utiliza ropa de protección aislante adecuada a la temperatura existente.
- Ante una hipotermia, calienta a la persona con mantas, baños de agua caliente (de 35 a 37°C).
- No apliques nunca calor directo como el procedente de lumbres, estufas o braseros.

RIESGOS ESPECÍFICOS

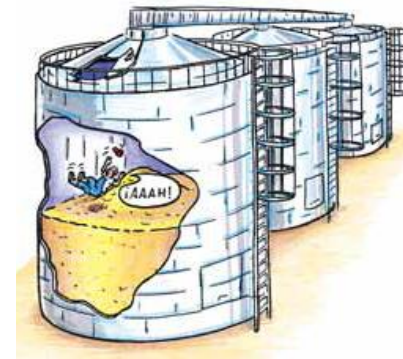
TRABAJOS EN SOLITARIO



POSITIVA
COMPAÑÍA DE SEGUROS

RIESGOS:

- Falta de ayuda y auxilio después de un accidente.



MEDIDAS PREVENTIVAS:

- Garantiza el contacto personal mediante teléfono móvil, radioteléfono, para poder avisar a otras personas cuando te encuentres en una situación de emergencia.
- Antes de comenzar los trabajos en solitario, infórmate sobre si es necesario prever una actuación especial en situación de emergencia.



POSITIVA
COMPAÑIA DE SEGUROS

RIESGOS ESPECÍFICOS

TRABAJO CON FUMIGADORAS MANUALES

RIESGOS:

- Golpes y cortes por herramientas manuales, máquinas y objetos en manipulación.
- Trabajar en condiciones climáticas extremas.
- Proyección de partículas en los ojos.
- Caída al mismo nivel.
- Intoxicación por pesticidas.
- Sobre esfuerzos.
- Picadura de insectos.



MEDIDAS PREVENTIVAS:

- Usar los EPP necesarios: Gafas de seguridad o lentes / anteojos de seguridad, protección respiratoria tipo filtro, ropa de protección en TYVEK, botas pantaneras.
- No llene el tanque de la fumigadora al 100% o más de su capacidad.
- No corra, ni haga movimientos bruscos, ni haga flexiones con sus piernas mientras tenga en la espalda el tanque de la fumigadora lleno.
- Llevar las uñas de los dedos limpias y cortadas, proteger cualquier parte del cuerpo en la que haya cortes o inflamaciones, examinar el cuerpo con regularidad, lavar minuciosamente las partes expuestas del cuerpo después del trabajo.
- Evitar la exposición a productos agroquímicos siguiendo prácticas correctas y utilizando ropa y equipo de protección cuando sea necesario. No llevar artículos contaminados como trapos sucios, herramientas o boquillas de repuesto en los bolsillos de las prendas de vestir personales.
- Evitar la autocontaminación en todo momento, particularmente cuando se está descontaminando o retirando la ropa protectora.
- No utilizar nunca prácticas poco seguras, como soplar por las boquillas de los pulverizadores para desbloquearlas.
- Retirar y lavar a diario por separado toda ropa de protección personal contaminada.
- Evitar la manipulación de cualquier producto que produzca una reacción alérgica, como una erupción cutánea.
- Tenga un plan de contingencia frente a intoxicaciones u otros eventos.

RIESGOS ESPECÍFICOS

TRABAJO CON GUADAÑADORAS

RIESGOS:

- Golpes y cortes por herramientas manuales, máquinas y objetos en manipulación.
- Trabajar en condiciones climáticas extremas.
- Proyección de partículas en los ojos.
- Caída al mismo nivel.
- Intoxicación por pesticidas.
- Sobre esfuerzos.
- Picadura de insectos.



MEDIDAS PREVENTIVAS:

- La guadaña debe ser manejada por una persona mayor y capacitada o con experiencia de manejo.
- Nunca operar la guadaña cuando se esté cansado o cuando ingerido bebidas alcohólicas.
- Llevar todos los elementos de protección (botas, jeans, peto de carnaza, guantes, canilleras, careta, gafas, tapa oídos).
- Apagar el motor cuando se va a retanquear la mezcla.
- Cuando el motor esté prendido pero sin darle velocidad, la cuchilla no se debe mover. En caso contrario, ajustar el tornillo del mínimo. Al hacer el cambio de cuchilla se debe primero apagar el motor.
- No se deben acercar personas al operador en un radio de 15 metros alrededor de él.
- Controlar diariamente la cuchilla. Cualquier indicio de grietas cambiarla inmediatamente.
- La guadaña no debe utilizarse si el exhosto se encuentra dañado. No tocar el exhosto, ya que este se calienta mucho y puede producir quemaduras graves.
- No usar guadañas que tengan fugas en el sistema de combustible o que el tanque de combustible esté roto.
- Tenga cuidado con el monóxido de carbono (CO) que escapa del motor, siempre opere la guadaña en sitios con ventilación
- Tenga un plan de contingencia frente a quemaduras, accidentes y demás.

RIESGOS ESPECÍFICOS

CAÍDAS A NIVEL Y EN DESNIVELES

RIESGOS:

- Golpes, lesiones osteomusculares
- Fracturas



MEDIDAS PREVENTIVAS:

- Las zonas de tránsito de personas deberán permanecer ordenadas y limpias, libres de obstáculos.
- Señalizar y delimitar las vías de tránsito.
- Iluminar adecuadamente las superficies de trabajo y tránsito.
- No se debe correr. Si se transportan cargas, sobre todo si son voluminosas, debe poder ver por donde se transita.
- No subirse nunca sobre taburetes, sillas, mesas, cajas o similares para realizar operaciones de limpieza o de cualquier otra índole.
- No tirar objetos o suciedad al piso, sobre todo si pueden causar resbalones o tropezones.
- Garantizar adecuados niveles de iluminación.
- Verificar periódicamente la existencia de desperfectos en el suelo y, cuando sea preciso, llevar a cabo tareas de mantenimiento.
- Cuando se hagan trabajos en suelos con desniveles, analice la estabilidad del terreno, los sitios seguros por donde debe transitar, no transportar cargas pesadas ni voluminosas, y el material de la suela del calzado deberá suministrar buen agarre sobre el terreno.

RIESGOS ESPECÍFICOS

CABALGAR A CABALLO

RIESGOS:

- Empujones o pisotones del caballo cuando en jinete está pié a tierra.
- Caídas debidas a la pérdida de equilibrio del jinete



MEDIDAS PREVENTIVAS:

- Siempre subir y bajar del caballo por su lado izquierdo. Mete el pie izquierdo en el estribo e impúlsate con la pierna derecha, agarrándote de la cabeza de la silla.
- Coge las riendas con tu mano izquierda. No sueltes las riendas mientras estés a caballo; son tu freno y volante.
- Si el caballo está quieto, no tires de las riendas porque podría alzarse de manos o andar hacia atrás.
- Las tres reglas básicas para controlar un caballo de alquiler son tres:
 - Tiramos de las riendas a la izquierda para doblar a la izquierda;
 - Tiramos a la derecha si queremos doblar a la derecha y
 - Tiramos de las riendas hacia atrás para ir más despacio o para frenar.
- Si el caballo sale corriendo (por un susto, etc), tranquilízate, no grites. Sujeta las riendas pase lo que pase, con presión continua y decisión tira de las riendas atrás y atrás de manera suave.
- Para ir hacia adelante afloja un poquito las riendas, da una pequeña patada a ambos lados del caballo con tus talones y haz sonido de besos.
- No te pongas nervioso, mantén la respiración relajada. El caballo sabe, en el mismo momento en que pones tu trasero en la silla, que no sabes montar. Recuerda que tu tienes el control.
- Anticípate siempre al movimiento del caballo. Si empieza a quedarse, dale un toque con tus talones y presiona con las riendas en la dirección opuesta.

RIESGOS ESPECÍFICOS

PICADURA DE ABEJAS



POSITIVA
COMPAÑIA DE SEGUROS

RIESGOS:

- Dolor, enrojecimiento, picazón
- Intoxicación
- Muerte



© JCCM

MEDIDAS PREVENTIVAS:

- En caso de poder identificarse con anticipación enjambres de insectos, se debe alejar inmediatamente de ese sitio sin provocar a los insectos.
- En caso tal que haya sido picado por algún insecto, se debe proceder así:
 - Retirar el aguijón,
 - Lavar muy bien el área afectada con agua y jabón,
 - Cubrir la zona de la picadura con hielo (envuelto en un trozo de tela)
 - Según prescripción médica, tomar un antihistamínico o aplicar cremas que reduzcan la picazón.
- Estar atento a señales de infección (como aumento del enrojecimiento, hinchazón o dolor)
- No aplicar torniquetes, No administrar a la persona estimulantes, ácido acetilsalicílico (aspirina) ni cualquier otro medicamento para el dolor, a menos que el médico lo prescriba.

RIESGOS ESPECÍFICOS

MORDEDURAS DE ANIMALES Y ACCIDENTES OFÍDICOS



POSITIVA
COMPAÑÍA DE SEGUROS

RIESGOS:

- Sangrado excesivo
- Tétanos
- Amputación
- Intoxicación
- Muerte



MEDIDAS PREVENTIVAS:

- En caso de poder identificarse con anticipación animales salvajes, rabiosos o serpientes, se debe alejar inmediatamente de ese sitio sin provocarlos para que sea mordido Ud.
- Rocíar de ACPM o creolina para evitar el paso de las serpientes a zonas de influencia de personas.
- Si fue mordido por animal, se debe proceder así:
 - Antes de manipular la herida, lavarse las manos con agua y jabón y, si es posible, utilizar guantes de látex o similar
 - Si la mordedura no sangra mucho, lavar la zona con agua abundante y jabón.
 - Si sangra la hemorragia, presione la herida con paños limpios o ropa hasta que se detenga el sangrado, así puede comenzar a tratarla. Puede utilizar pomadas antisépticas, tapar la lesión con apósitos estériles, gasas o vendas de algodón, y acudir a los servicios de emergencias.
 - Si es difícil detener la hemorragia o está en la cara, el cuello o las manos, acudir inmediatamente a los centros de urgencias médicas.
 - Si se sospecha que el animal que le ha mordido puede estar infectado con la rabia, acudir rápidamente a centro de urgencias médicas.
 - En caso de mordedura de serpiente venenosa, llamar a los servicios de emergencias dando datos precisos de cómo era el animal. La víctima debe tumbarse y moverse lo menos posible para que el veneno tarde más en extenderse por el sistema circulatorio. Aplicar frío local a la mordedura y permanecer con la víctima observando otros síntomas.



POSITIVA
COMPAÑÍA DE SEGUROS

RIESGOS ESPECÍFICOS

PROTECCIÓN FRENTE A RADIACIONES SOLARES

RIESGOS:

- Quemaduras solares, arrugas, fotoenvejecimiento y cáncer cutáneo
- Cataratas oculares
- Deshidratación



MEDIDAS PREVENTIVAS:

- Evitar la exposición solar en horarios del mediodía entre las 10 y las 16 horas.
- Utilizar protector solar de amplio espectro con factor de protección 70 o mayor, antes de exponerse al sol y renovar el mismo cada 2 horas o luego de un baño o transpiración excesiva.
- Utilizar indumentaria adecuada que aumente la protección solar como sombreros con ala ancha o gorras con visera.
- Dejar claro que la exposición solar sin precauciones es riesgosa y por lo tanto se deben tomar las medidas de protección.
- Utilizar anteojos con filtro UV para proteger los párpados y ojos.
- En lo posible se deben realizar las labores bajo sombra. De no ser posible, tomar las medidas preventivas del caso.

RIESGOS ESPECÍFICOS

TRANSPORTE TERRESTRE DE TRABAJADORES



RIESGOS:

- Atropellamientos
- Golpes, fracturas, lesiones osteomusculares
- Muerte



MEDIDAS PREVENTIVAS:

- Antes de iniciar el viaje, revise diariamente el estado mecánico de su vehículo. Informe sobre cualquier falla. Asegúrese de realizarle el mantenimiento preventivo. Es responsabilidad del conductor mantener en el vehículo y en buen estado de conservación las herramientas y equipos de carretera (llanta de repuesto, gato, extintor, etc.)
- Verifique diariamente las condiciones óptimas de funcionamiento del vehículo: Nivel de refrigerante, presión de llantas, pernos / tuercas bien apretadas en las llantas, pito, luces, retrovisores, otros.
- Es responsabilidad del conductor el transporte seguro de pasajeros. Evite distraerse al hablar, hacer charlas, hablar por celular, entre otras. Esto evitará accidentes viales
- Si por cualquier motivo se siente incapacitado para conducir, repórtelo inmediatamente.
- Maneje siempre a la defensiva, en cualquier momento se pueden presentar obstáculos.
- Evite conducir bajo los efectos del alcohol u otras sustancias no autorizadas que puedan ocasionar accidentes viales.
- Acate las normas y señales de tránsito. Transite por la derecha, adelante siempre por la izquierda.
- Disminuya la velocidad en suelos húmedos o resbaladizos, o cuando la visión sea limitada u obstruida.
- Evite frenadas violentas y conserve una distancia prudencial con el vehículo que va adelante. Este atento a cualquier acción imprevista.
- Respete los límites de velocidad: 60 km/h en vías urbanas y 80 km/h en vías intermunicipales.



POSITIVA
COMPAÑÍA DE SEGUROS

RIESGOS ESPECÍFICOS

DISTRIBUCIÓN LOGÍSTICA: VENTA DE PRODUCTOS – COMPRA DE INSUMOS

RIESGOS:

- Atropellamientos
- Volcamientos
- Choque entre vehículos



MEDIDAS PREVENTIVAS:

- Antes de iniciar el viaje, revise diariamente el estado mecánico de su vehículo. Informe sobre cualquier falla. Asegúrese de realizarle el mantenimiento preventivo. Es responsabilidad del conductor mantener en el vehículo y en buen estado de conservación las herramientas y equipos de carretera (llanta de repuesto, gato, extintor, etc.)
- Verifique diariamente las condiciones óptimas de funcionamiento del vehículo: Nivel de refrigerante, presión de llantas, pernos / tuercas bien apretadas en las llantas, pito, luces, retrovisores, otros.
- Es responsabilidad del conductor el transporte seguro de pasajeros y de la carga. Evite distraerse al hablar, hacer charlas, hablar por celular, entre otras. Esto evitará accidentes viales
- Si por cualquier motivo se siente incapacitado para conducir, repórtelo inmediatamente.
- Maneje siempre a la defensiva, en cualquier momento se pueden presentar obstáculos.
- Evite conducir bajo los efectos del alcohol u otras sustancias no autorizadas que puedan ocasionar accidentes viales.
- Acate las normas y señales de tránsito. Transite por la derecha, adelante siempre por la izquierda.
- Disminuya la velocidad en suelos húmedos o resbaladizos, o cuando la visión sea limitada u obstruida.
- Evite frenadas violentas y conserve una distancia prudencial con el vehículo que va adelante. Este atento a cualquier acción imprevista.
- Respete los límites de velocidad: 60 km/h en vías urbanas y 80 km/h en vías intermunicipales



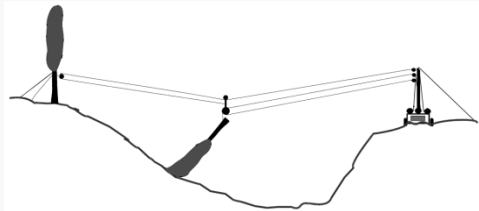
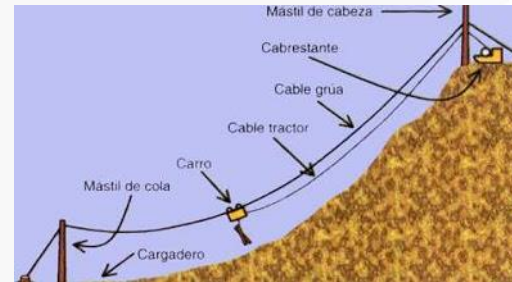
POSITIVA
COMPAÑÍA DE SEGUROS

RIESGOS ESPECÍFICOS

TRANSPORTE AÉREO DE MADERAS

RIESGOS:

- Golpes
- Heridas
- Amputaciones
- Muerte



MEDIDAS PREVENTIVAS:

- Siempre use el equipo de protección recomendado para cada operación, chequear que el equipo de protección esté en buen estado.
- Peligro, nunca se coloque a realizar señales en lugares de alto riesgo.
- Nunca hale o arrastre trozas en sentido lateral el tractor puede volcarse. El máximo ángulo permitido es de 30° para cada lado a partir de la línea de arrastre formada por el tractor y el winch.
- Nunca use el winch en actividades para las cuales no fue diseñado.
- Mantenga los niños alejados del tractor y winch, cuando este estacionado y evite su presencia cuando este en operación.
- Cuando el winch este en operación evite colocarse en zonas de alto riesgo, a la vez manténgase alerta y poniendo mucha atención a la actividad que se está realizando.
- Evite tocar los cables que estén en movimiento, pueden estar deshilados y ocasionar daños severos en las manos.
- En pendientes nunca trate de soportar una troza que este siendo halada por el winch.
- Enrollar el cable en forma uniforme, adecuada y a velocidad adecuada en el tambor
- Evite los daños que se puede ocasionar a los cables por mal manejo, por tensarlos estando torcidos, doblados, por golpes o bien mal enrollado en el tambor.

¡Empieza hoy un mejor mañana!



POSITIVA
COMPAÑÍA DE SEGUROS