

Antes



Después

**COMUNIDAD NACIONAL
DE CONOCIMIENTO EN:**

Salud Músculo
Esquelética

PLAN NACIONAL
MULTIMODAL
DE EDUCACIÓN EN S.S.T.



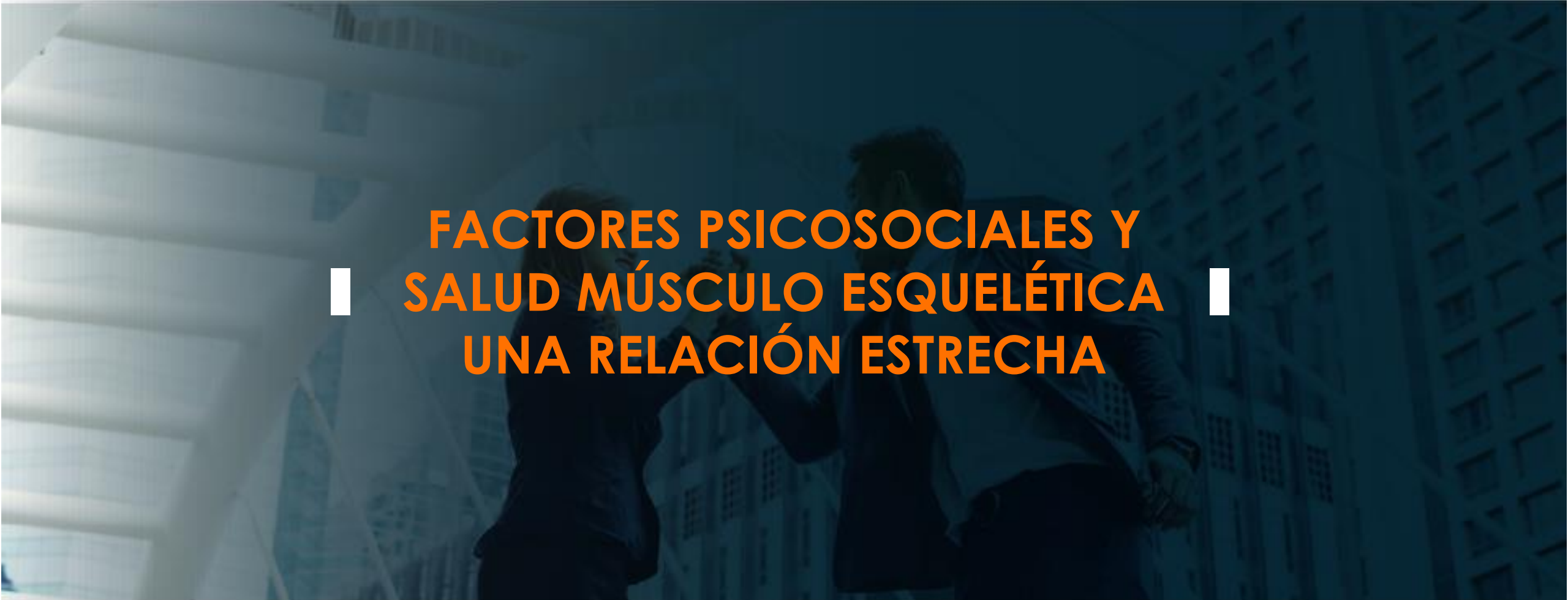
El emprendimiento
es de todos

Minhacienda

COMUNIDAD NACIONAL DE CONOCIMIENTO EN

SALUD MÚSCULO ESQUELÉTICA

PLAN NACIONAL
MULTIMODAL
DE EDUCACIÓN EN S.S.T.



**FACTORES PSICOSOCIALES Y
SALUD MÚSCULO ESQUELÉTICA
UNA RELACIÓN ESTRECHA**

EXPERTO LÍDER

*De la comunidad para la
salud músculo esquelética*

Nohora Valbuena

nohoravalbuena@hotmail.com

Contacto: +57 310 6807612



“

**UN AMBIENTE DE CONFIANZA Y
DIALOGO REGULAR FAVORECE
LA GESTIÓN DE LA SALUD
MÚSCULO ESQUELÉTICA ”**

”



EVALUÉMONOS



TABLA DE CONTENIDOS

Momento 1

Momento 1

Modelos de impacto y análisis de los factores psicosociales y los desórdenes músculo esqueléticos



Momento 2

Los factores de riesgo psicosociales asociados con los desórdenes músculo esqueléticos



Momento 3

Estrategias de prevención y mitigación de los factores asociados con el desarrollo de desórdenes músculo esqueléticos



OBJETIVO GENERAL

Lograr fortalecer los conocimientos sobre la prevención y mitigación de factores de riesgo psicosociales asociados con los desórdenes músculo esqueléticos



OBJETIVOS ESPECÍFICOS



OBJETIVO ESPECIFICO 1

Fortalecer los conocimientos para gestionar los factores de riesgo psicosociales asociados con DME.



OBJETIVO ESPECIFICO 2

Sensibilizar en la importancia de abordar integralmente la gestión de la salud músculo esquelética.

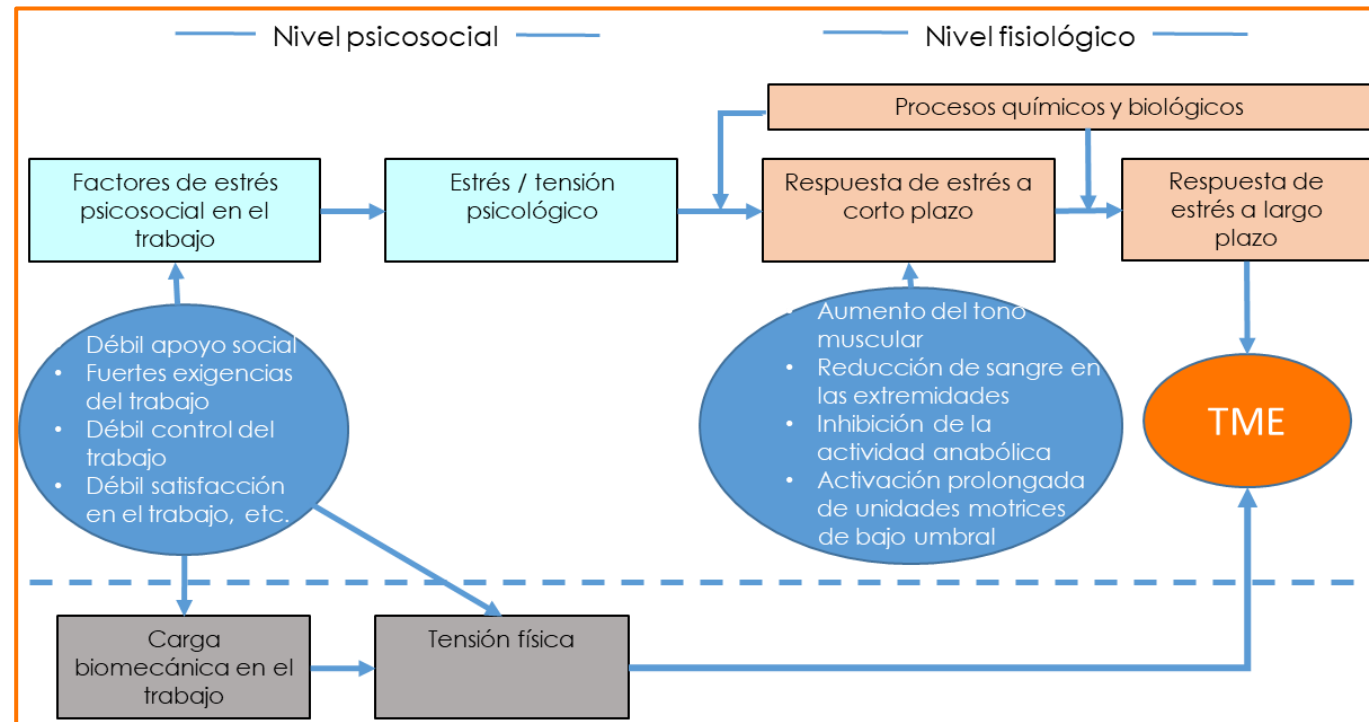


OBJETIVO ESPECIFICO 3

Reforzar aspectos esenciales de la prevención integral de los DME.

Factores de riesgo psicosociales y los DME

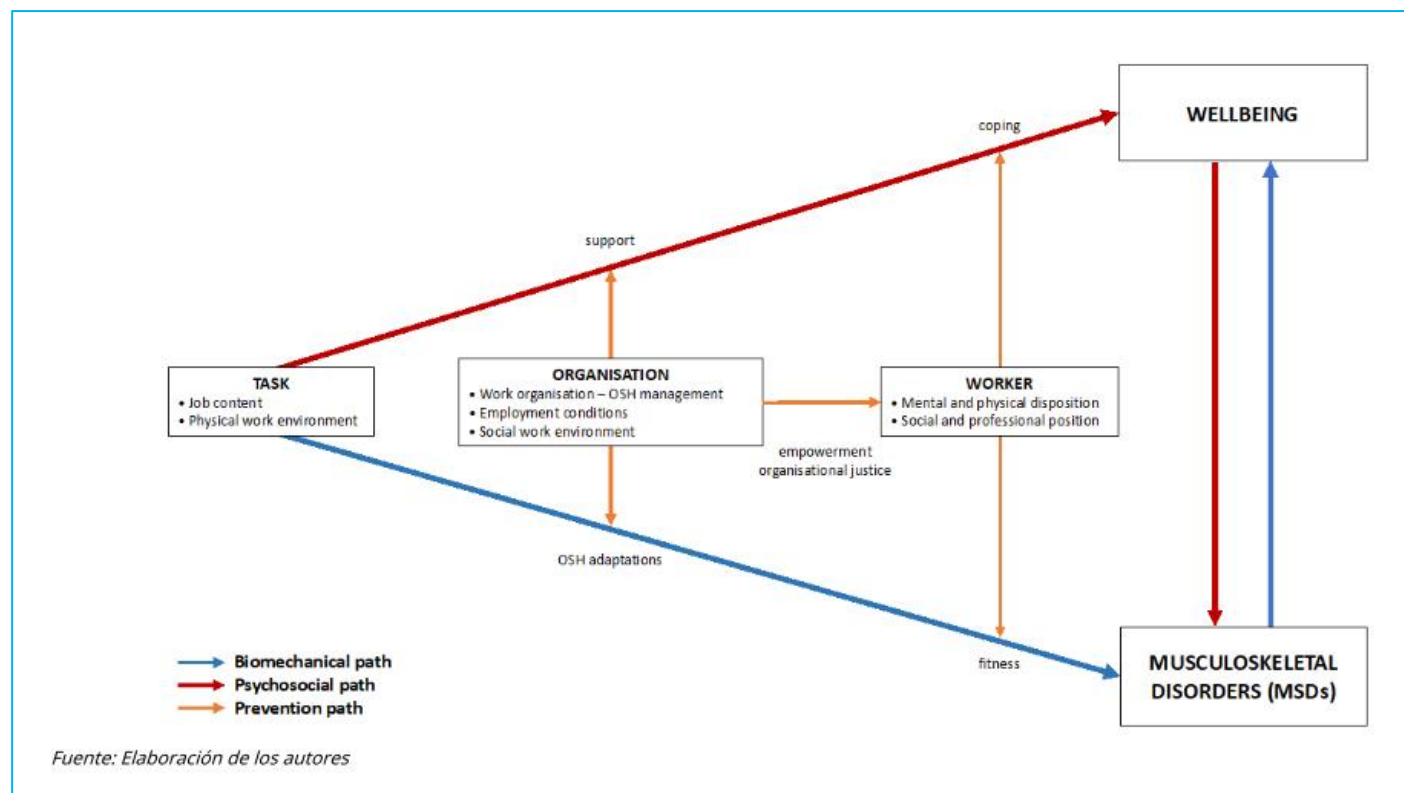
Modelo de impacto de los factores psicosociales en los DME



Fuente: Traducido por Valbuena, N. de Hauke et al. (2011) (OSHA-EU, 2020)

Factores de riesgo psicosociales y los DME

Modelo conceptual para analizar los DME y el bienestar



Fuente: EU-OSHA, 2021

Factores de riesgo psicosociales y los DME

¿Cuáles factores identifica en sus condiciones de trabajo?

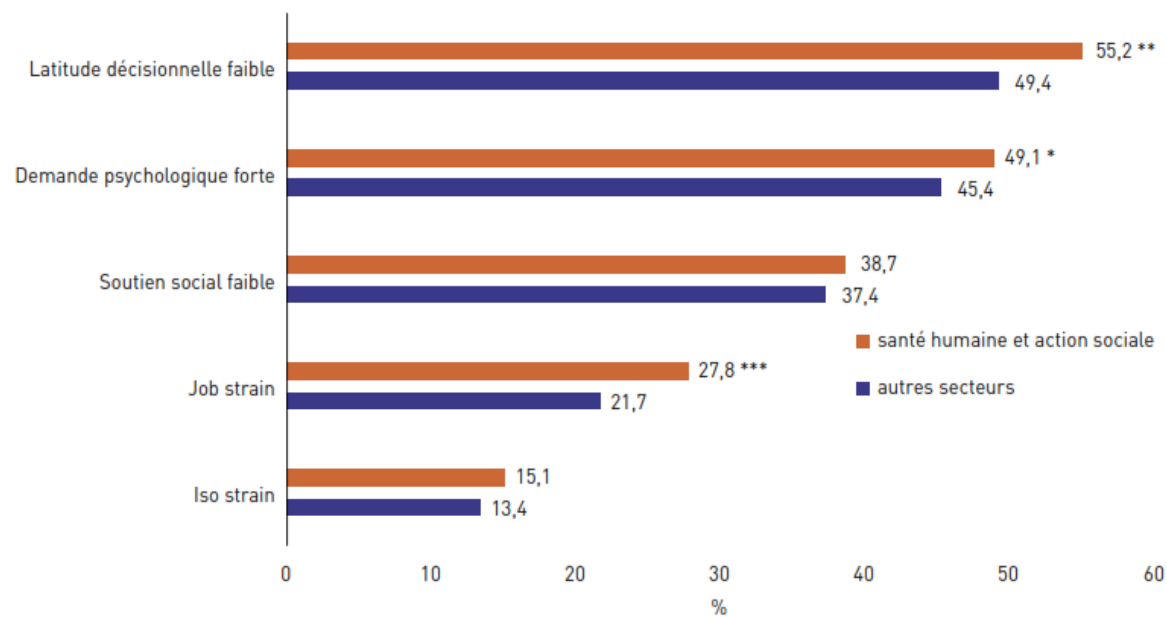


- Alta carga de trabajo
- Falta de autonomía
- Poco apoyo social
- Trabajos de alta intensidad
- Falta de reconocimiento
- Inseguridad en el trabajo
- Discriminación
- Acoso – bullying...

Factores de riesgo de DME

Ejemplo de estudio epidemiológico en el sector salud

FIGURE 3 | Prévalence d'exposition aux contraintes psychosociales chez les salariés de la SHAS comparativement aux salariés des autres secteurs d'activité couverts par l'étude Sumer en 2017



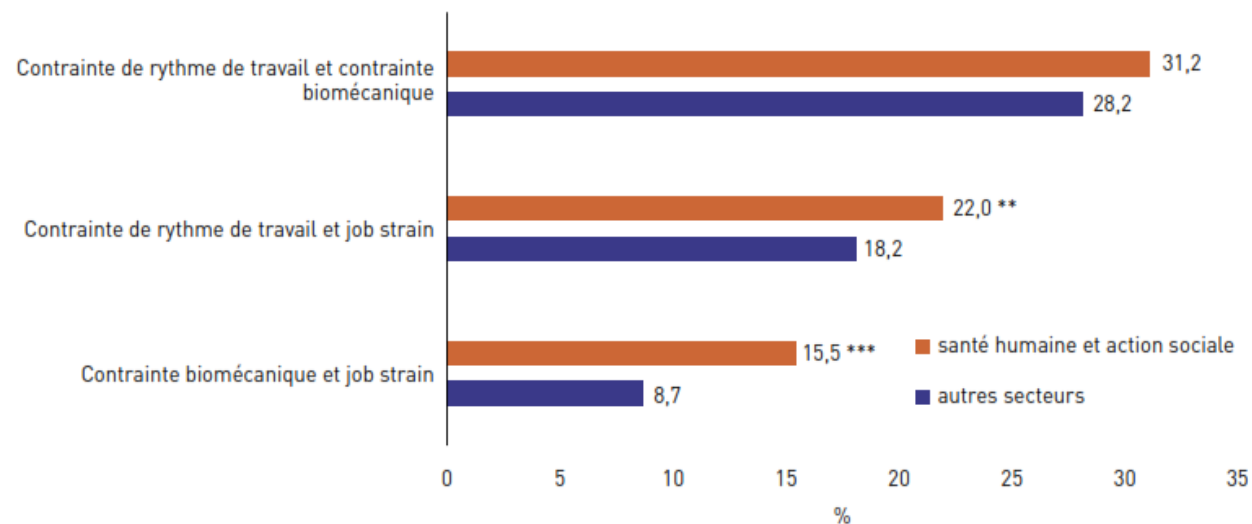
* $p < 0,05$ ** $p < 0,01$ *** $p < 0,001$, test du Khi-2 de Rao-Scott

Fuente: Santé Publique France, 2022

Factores de riesgo de DME

Ejemplo de estudio epidemiológico en el sector salud

FIGURE 9 | Prévalence des co-expositions aux contraintes biomécaniques, de rythme de travail et au « job strain » chez les salariés de la SHAS comparativement aux salariés des autres secteurs d'activité couverts par l'étude Sumer en 2017



* $p < 0,05$ ** $p < 0,01$ *** $p < 0,001$, test du Khi-2 de Rao-Scott

Fuente: Santé Publique France, 2022

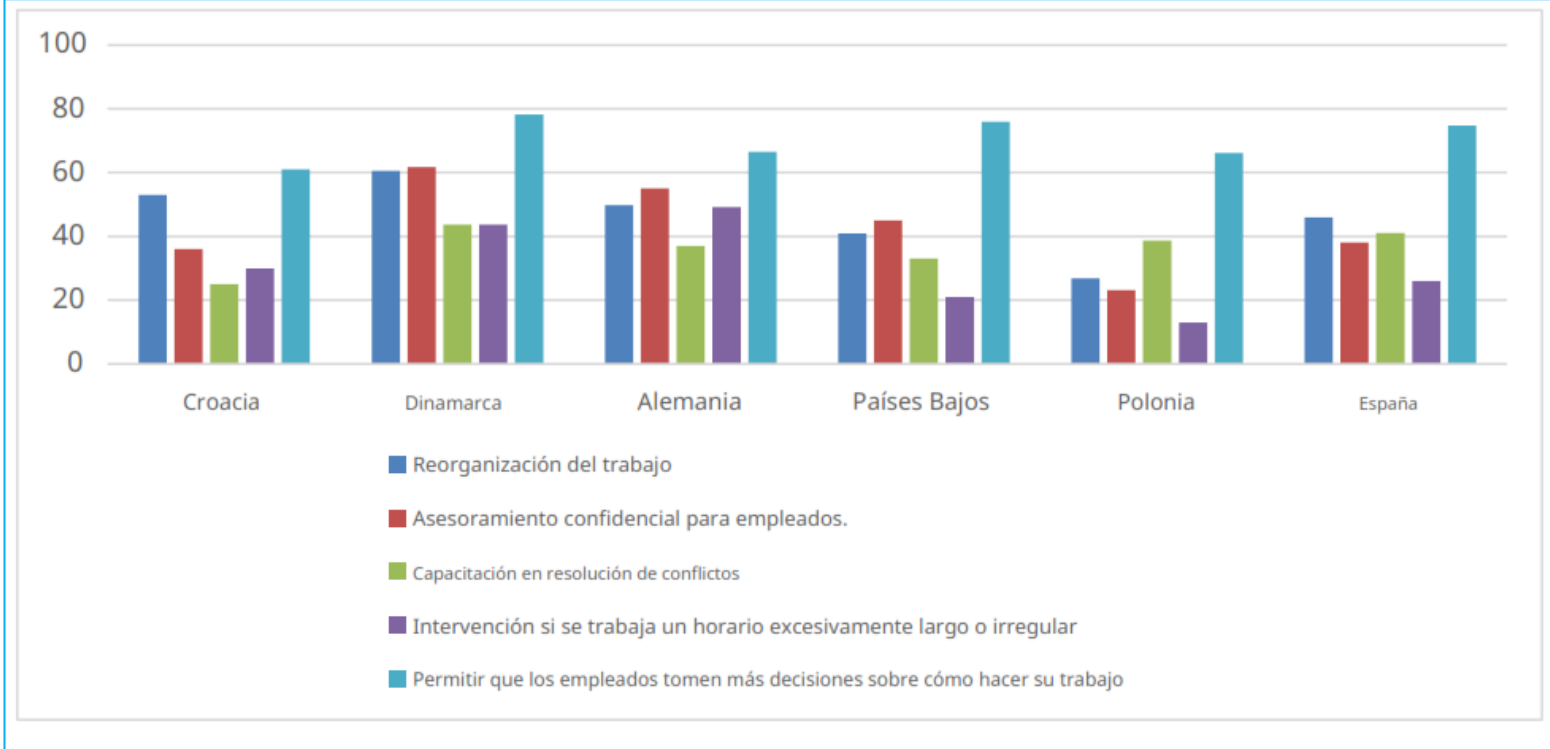
Factores de riesgo psicosociales y DME

Estrategias de prevención y mitigación

1. Compromiso de la dirección con la gestión de SST
2. Cultura laboral
3. Aproximación holística y de prevención integral
4. Planes de acción para prevenir el estrés laboral
5. Procedimientos para prevenir el acoso y la violencia
6. Iniciativas de formación y capacitación
7. Disponibilidad de recursos
8. Participación
9. Asegurar el bienestar y la satisfacción laboral
10. Enfoque abierto y honesto



Gestión de riesgos psicosociales en Micro y Pequeña empresa, según ESENER, 2019

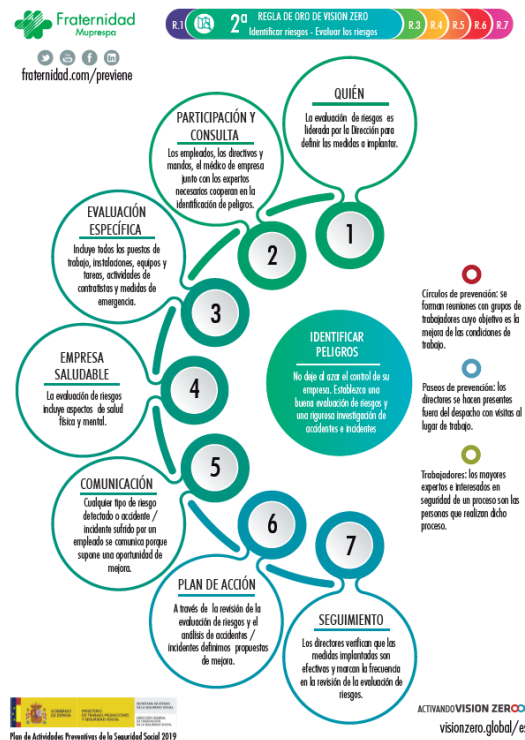


(10-49 trabajadores - % de establecimientos)

Fuente: EU-OSHA, 2022

¿Cómo gestionar la prevención de los DME?

Ejemplo de abordaje:



VISION ZERO
Safety, Health, Wellbeing

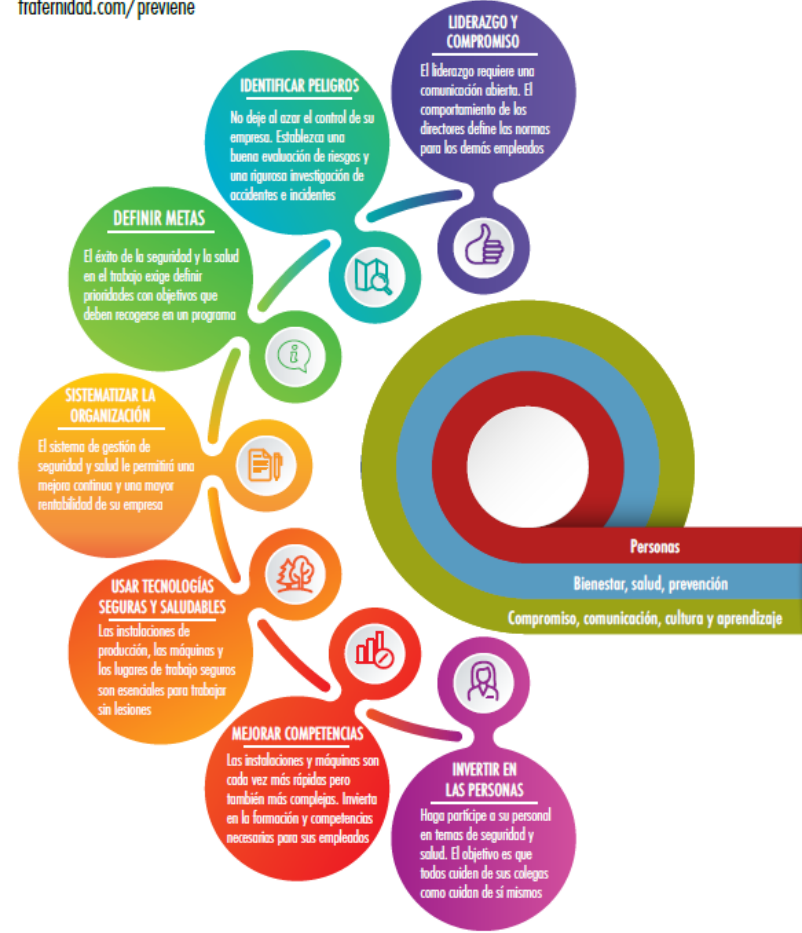
7 reglas de oro

- Asumir el liderazgo - demostrar el compromiso
- Identificar los peligros - evaluar los riesgos
- Definir metas - elaborar programas
- Garantizar un sistema seguro y saludable - estar bien organizado
- Velar por la seguridad y la salud en las máquinas, equipos y lugares de trabajo
- Mejorar las cualificaciones - desarrollar las competencias
- Invertir en las personas - motivar a través de la participación



fraternidad.com/previene

LAS 7 REGLAS DE ORO



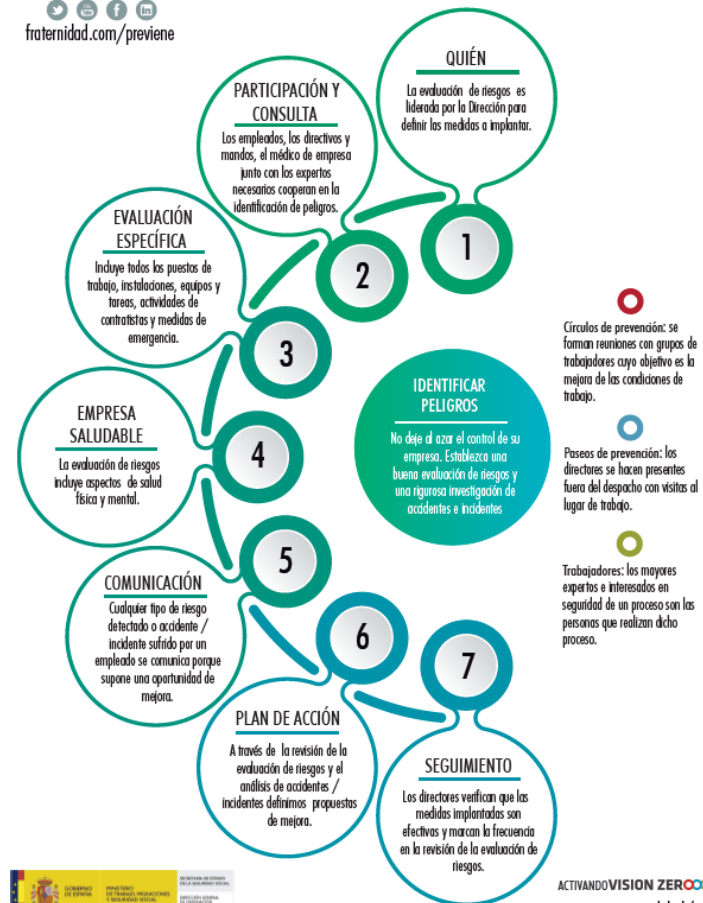
ACTIVANDO VISION ZERO
EMPRESAS MÁS COMPETITIVAS, MÁS INNOVADORAS

visionzero.global/es



fraternidad.com/previene

2ª REGLA DE ORO DE VISION ZERO
Identificar riesgos - Evaluar los riesgos



- Círculos de prevención:** se forman reuniones con grupos de trabajadores cuyo objetivo es la mejora de las condiciones de trabajo.
- Paseos de prevención:** los directores se hacen presentes fuera del despacho con visitas al lugar de trabajo.
- Trabajadores:** los mayores expertos e interesados en seguridad de un proceso son las personas que realizan dicho proceso.

Plan de Actividades Preventivas de la Seguridad Social 2019

ACTIVANDO VISION ZERO
visionzero.global/es



EVALUÉMONOS



BIBLIOGRAFIA

1 <https://osha.europa.eu/fr/related-content/18053/publication/4700>

2 <https://pubmed.ncbi.nlm.nih.gov/27372893/>

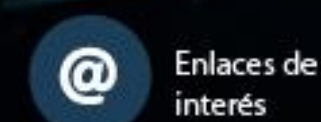
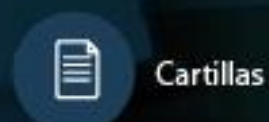
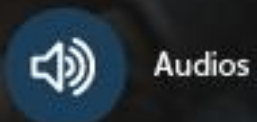
3 <https://www.ceim.es/documento/page-document1-1577430430.pdf>

PREGUNTAS



-
- 1 Pregunta 1
 - 2 Pregunta 2
 - 3 Pregunta 3

RECUERDA QUE POSITIVA ★ TIENE PARA TI ★



Para una mejor atención y servicio al cliente, disponemos de los siguientes
★ canales de comunicación ★



EDUCACIÓN VIRTUAL –
CURSOS DE OBLIGATORIO
CUMPLIMIENTO

educavirtual@positiva.gov.co



EDUCACIÓN PRESENCIAL Y
TALLERES WEB

positiva.educa@positiva.gov.co