

Antes



Después

**COMUNIDAD NACIONAL  
DE CONOCIMIENTO EN:**

**Brigadas de Emergencia**

PLAN NACIONAL  
**MULTIMODAL**  
DE EDUCACIÓN EN S.S.T.



El emprendimiento  
es de todos

Minhacienda

# COMUNIDAD NACIONAL DE CONOCIMIENTO EN

## BRIGADAS DE EMERGENCIA

---

PLAN NACIONAL  
**MULTIMODAL**  
DE EDUCACIÓN EN S.S.T.



# PLANES DE EMERGENCIAS EN EVENTOS MASIVOS

# EXPERTO LÍDER

*De la comunidad brigadas de  
emergencia*

---

Diego García

Diego.garcia@lineadevida.com.co

Contacto: +57 315 3451180



“**LA VIDA DEBE SER  
UNA CONTINUA  
EDUCACIÓN.**”



# EVALUÉMONOS



# OBJETIVO GENERAL

Los participantes de la jornada entenderán las bases del plan de emergencias en eventos masivos (E.V) quienes tendrán la información suficiente para formular acciones y planes contingencia en esta clase de actividades.

# TABLA DE CONTENIDOS

## Que son E.M

Describir que son y como se clasifican los eventos masivos.

## Historia

Estadísticas y aprendizajes de E.M en Colombia

## Que hacer ?

Procedimiento individual y legislación de E.M



¿¿ Que es un evento masivo ??



Clasificación de las aglomeraciones de público según **Decreto 599 de 2013**

Según su complejidad:

- a) Aglomeraciones de alta complejidad.
- b) Aglomeraciones de media complejidad.
- c) Aglomeraciones de baja complejidad.

Según su naturaleza:

a) Espectáculos públicos.

b) Espectáculos públicos de las artes escénicas.

c) Actividades especiales de aglomeración de público.

d) Actividades de aglomeración de participación ciudadana.

e) Partidos de fútbol profesional.

**ARTÍCULO 38-2.- Transitoriedad.** Las medidas contempladas en este capítulo transitorio regirán durante la vigencia de la declaratoria de calamidad pública que rige en el distrito capital, según lo previsto en el Decreto Distrital 192 de 2020 y las normas que lo modifiquen.

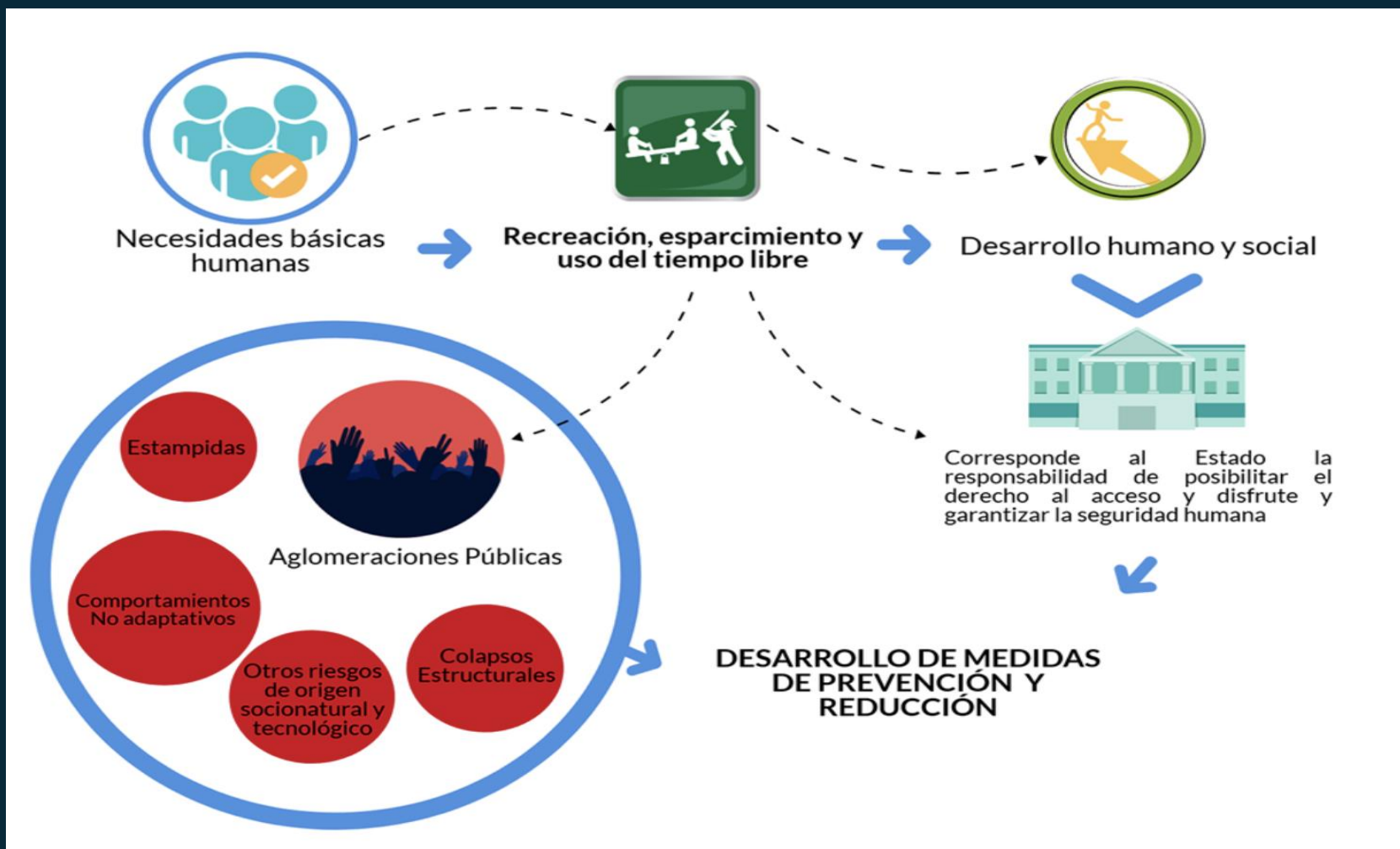
Las disposiciones establecidas en el decreto 599 de 2013 y demás disposiciones que lo desarrollan, se aplicarán de manera complementaria al presente capítulo transitorio, respetando su espíritu.



Evolución de las aglomeraciones de público en Colombia.  
Adaptado a partir de (Ministerio de Salud, 2016)



Emergencias relevantes en Bogotá en los últimos 15 años

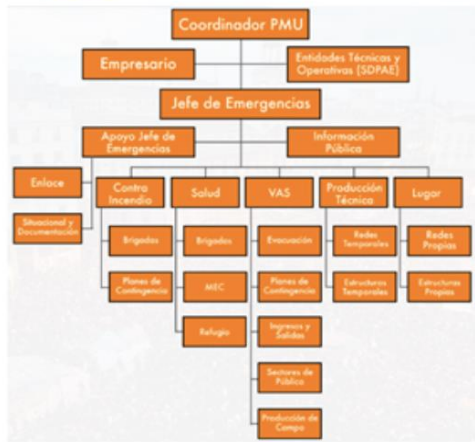








**ORGANIZACIÓN**



**SISTEMA DE ALERTA**



**PROCEDIMIENTOS Y ACCIONES**

- 1** DETERMINACIÓN DE RECURSOS
- 2** DEFINICIÓN DE SUMINISTROS Y SERVICIOS PARA LA RESPUESTA

# P.M.U

## PUESTO

## MANDO

## UNIFICADO

1. La Secretaría Distrital de Gobierno.
2. La Alcaldía Local.( si aplica )
3. La Policía Metropolitana de Bogotá.
4. La Secretaría de Salud.
5. La Secretaría de Movilidad.
6. El Fondo de Prevención y Atención de Emergencias - FOPAE.
7. Bomberos.
8. La Secretaría de Ambiente.
9. El organizador, productor o empresario.
10. El administrador del escenario público o privado o su delegado.

¿Como debo preparar mi plan de emergencia en eventos masivos?



# EVALUÉMONOS



# RECUERDA QUE POSITIVA ★ TIENE PARA TI ★

 **Posipedia**  
[www.posipedia.com.co](http://www.posipedia.com.co)



Cursos  
Virtuales



Videos



Cartillas



Juegos  
Digitales



Artículos



Guías



Documentos  
Técnicos



Enlaces de  
interés



Audios



Mailings



Presentaciones  
Técnicas



Ludo  
Prevención

Para una mejor atención y servicio al cliente, disponemos de los siguientes  
★ canales de comunicación ★



EDUCACIÓN VIRTUAL –  
CURSOS DE OBLIGATORIO  
CUMPLIMIENTO

[educavirtual@positiva.gov.co](mailto:educavirtual@positiva.gov.co)



EDUCACIÓN PRESENCIAL Y  
TALLERES WEB

[positiva.educa@positiva.gov.co](mailto:positiva.educa@positiva.gov.co)