



POSITIVA
COMPAÑÍA DE SEGUROS



POSITIVA EDUCA
Pensando en ti

TRAVESÍA 2021

FELICIDAD Y CONCIENCIA POR LA VIDA

COMUNIDAD NACIONAL

DE CONOCIMIENTO EN:

PREVENCIÓN DE PELIGROS EN LA ADMINISTRACIÓN PÚBLICA

REIR
AMOR
VIVIR
SALUD
DAR
APRENDER
SONREIR
AGRADECER
APRENDER
TOLERANCIA
SOLIDARIDAD



VIGILADO SUPERINTENDENCIA FINANCIERA DE COLOMBIA

LA ASEGURADORA
DE TODOS LOS
COLOMBIANOS



Positiva Compañía
de Seguros



@PositivaCol



PositivaCol



Positiva Colombia



El emprendimiento
es de todos

Minhacienda



TRAVESÍA 2021
FELICIDAD Y CONCIENCIA POR LA VIDA

“

**NUNCA NADA ES TAN URGENTE NI TAN
IMPORTANTE QUE NO NOS PERMITA HACER
LA PAUSA PARA TRABAJAR CON SEGURIDAD**

”



TRAVESÍA 2021
FELICIDAD Y CONCIENCIA POR LA VIDA



COMUNIDAD NACIONAL

DE CONOCIMIENTO EN:

**PREVENCIÓN DE PELIGROS EN EL SERVICIO
DOMÉSTICO**



TRAVESÍA 2021
FELICIDAD Y CONCIENCIA POR LA VIDA



EXPERTO LÍDER

DE LA COMUNIDAD

NELLY C. PARRA CELY

nellycparrac@gmail.com

Contacto: +57 320 2113041



TRAVESÍA 2021
FELICIDAD Y CONCIENCIA POR LA VIDA

**LA ADMINISTRACION PUBLICA Y LOS RIESGOS
BIOLOGICOS, CULTURA DEL CUIDADO, LO QUE SOMOS Y
HACEMOS PARA CUIDAR LA VIDA**

01

GENERALIDADES

Generalidades del SG-SST.

20

TOMA DE DECISIONES

Metodología para la toma de decisiones consientes

19

Inspecciones

Inspecciones de seguridad

18

PROCESOS

Gestión segura de procesos

17

SEGURIDAD VIAL

Prevencion en seguridad vial

16

ENFERMEDAD

Prevencion de la enfermedad Laboral.

02

CONFLICTOS LABORALES

Análisis y Resolución de Conflictos Organizacionales



TRAVESÍA 2021
FELICIDAD Y CONCIENCIA POR LA VIDA

15

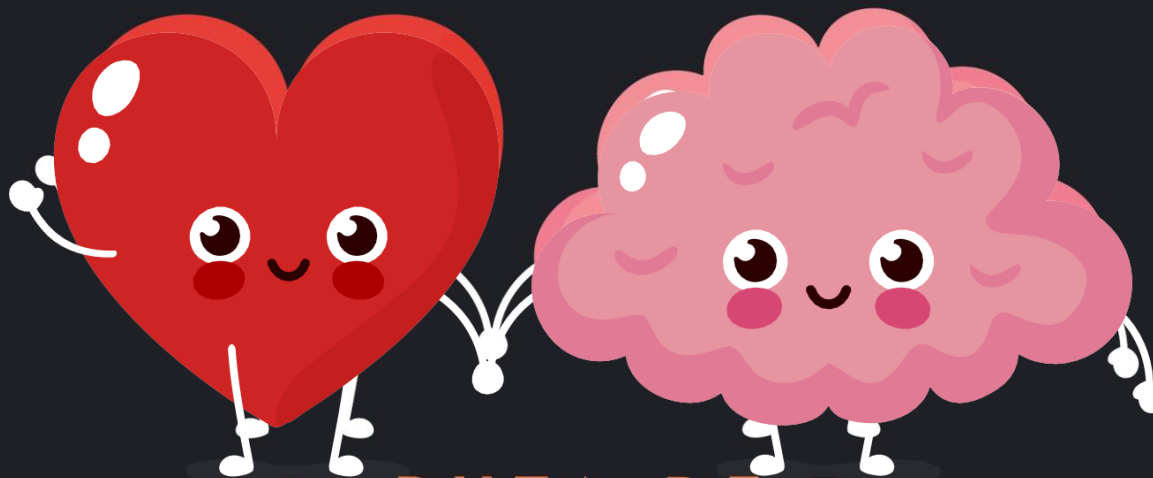
PLAN DE EMERGENCIA

Respondiendo a las emergencias.

03

RIESGO BIOLÓGICO

Cultura del Cuidado, lo que somos y hacemos para cuidar la vida..



14

ACCIDENTES E INCIDENTES

Metodologías para la prevención de Incidentes y Accidentes

04

PSICOSOCIAL

Metodología para la prevención del riesgo psicosocial

13

GESTION DE RIESGOS

Metodología para la identificación efectiva de los RIESGOS.

05

INSPECCIONES

Inspecciones preoperacionales

12

ESTILOS DE VIDA

Fomento estilos de vida saludable

RUTA DE CONOCIMIENTO

06

RESIDUOS

Manejo y disposición de residuos

07

HERRAMIENTAS

Manejo seguro de herramientas

08

ORDEN Y ASEO

Gestión Integral del Orden y Aseo.

09

ERGONOMIA

Gestión Integral del Riesgo Ergonómico.

10

FISICO

Gestión Integral del riesgo físico.

11

QUIMICO

Gestión Integral del Riesgo Químico

TABLA DE CONTENIDOS



Momento 1



EN QUE CONSISTE EL RIESGO
BIOLOGICO



Momento 1



CULTURA DEL AUTOCUIDADO
IDENTIFICACION DE FACTORES
DE RIESGO



Momento 1



LO QUE SOMOS Y HACEMOS
PARA CUIDAR LA VIDA,
PROGRAMAS DE PROMOCION Y
PREVENCIÓN



OBJETIVO GENERAL



Identificar los agentes biológicos patógenos y no patógenos que ponen en peligro nuestra vida en el diario que hacer. Con el fin de determinar la forma como debemos cuidarnos y que estamos haciendo para preservar, mantener y mejorar nuestra calidad de vida

OBJETIVO ESPECIFICO 1

Definir el riesgo
biológico

OBJETIVO ESPECIFICO 2

Clasificación de los
agentes biológicos

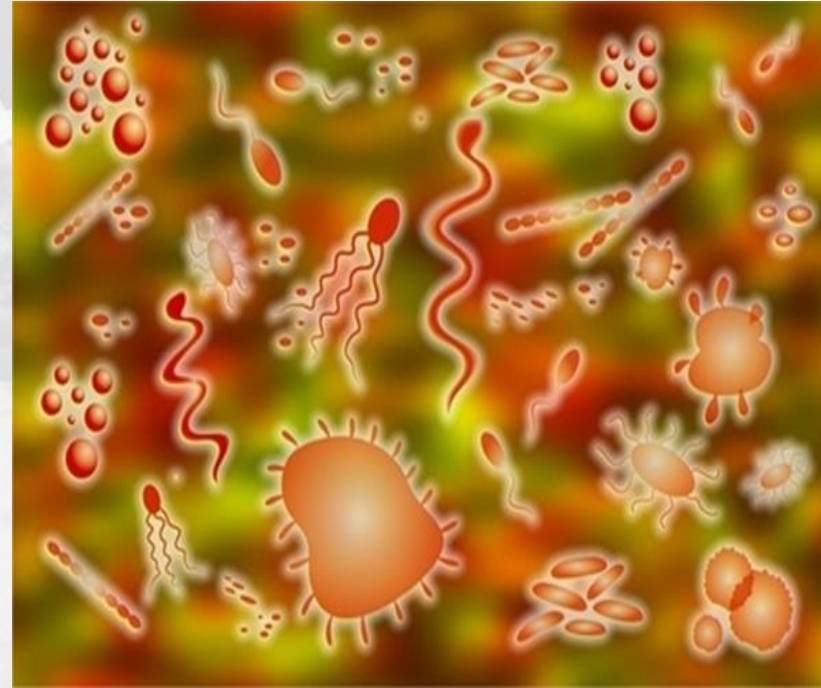
OBJETIVO ESPECIFICO 3

Vías de transmisión,
identificación
evaluación y control
del riesgo

RIESGO BIOLÓGICO - DEFINICION

Es el conjunto de microorganismos, toxinas, secreciones biológicas, tejidos, órganos corporales humanos, animales y vegetales.

Están presentes en determinados ambientes laborales, que al entrar en contacto con el organismo pueden desencadenar enfermedades infectocontagiosas, reacciones alérgicas o también intoxicaciones.



EXPOSICION

Todos estamos expuestos al riesgo Biológico de manera directa o indirecta la actividad de administración publica no es ajena a ello, ya que ustedes entran en contacto diariamente con el riesgo a través del servicio que prestan a los usuarios de diferentes servicios y/o al entrar en contacto con ambientes contaminados como por ejemplo, la disposición de basuras, el uso de baños y la cercanía con otras personas que puedan ser portadoras de enfermedades generadas por este factor de riesgo.

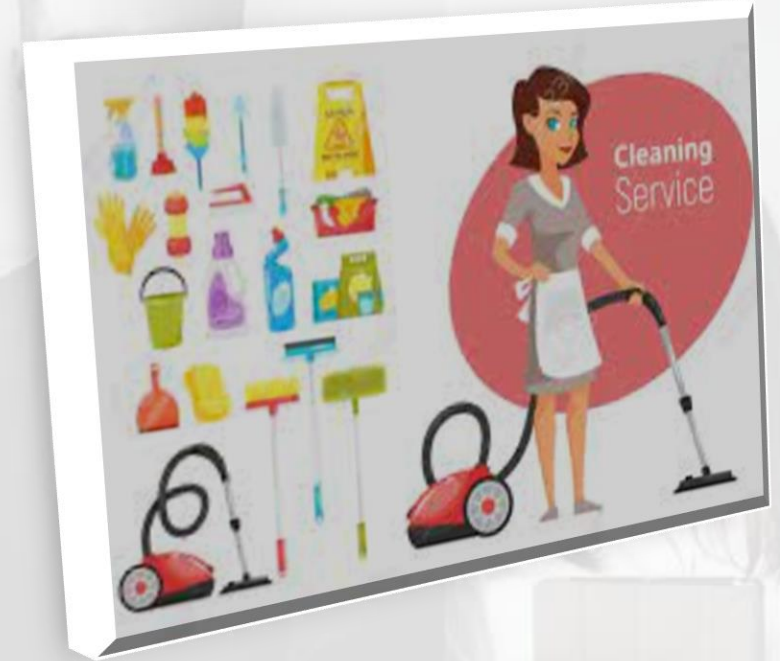


ASPECTOS DE RESPONSABILIDAD LEGAL

- Según el código Sanitario Nacional vigente, los trabajadores y empleadores tienen respectivamente las siguientes obligaciones frente a los riesgos biológicos.
- **Los empleadores están obligados a:**
 - Proporcionar y mantener un ambiente de trabajo en adecuadas condiciones de higiene y seguridad.
 - Establecer medios de trabajo con el mínimo de riesgo para la salud.
 - Adoptar medidas efectivas para proteger y promover la salud de los trabajadores, mediante la instalación, operación y mantenimiento, en forma eficiente, de los sistemas y equipos de control necesarios para prevenir enfermedades y accidentes en los lugares de trabajo.

ASPECTOS DE RESPONSABILIDAD LEGAL

- **Los Trabajadores están obligados a:**
 - Usar y mantener adecuadamente los dispositivos de control de riesgos y equipos de protección personal, y conservar en orden y aseo los lugares de trabajo.
 - Colaborar y participar en la implementación de las medidas de prevención de riesgos para la salud.
 - Cumplir con los protocolos, procedimientos, estándares de Bioseguridad
 - Cumplir con el distanciamiento social
 - Cumplir con la normatividad vigente



ASPECTOS DE RESPONSABILIDAD LEGAL- RESPONSABILIDAD DE LOS TRABAJADORES

- Mantener el puesto de trabajo en orden y aseo
- Reportar el daño a las maquinas equipos y herramientas
- Reportar fugas de agua, aire, aceite y/o cualquier otro escape que afecte las condiciones de seguridad del área
- Limpiar y desinfectar el puesto de trabajo en la mañana y antes de retirarse a su casa
- Disponer los residuos solidos de acuerdo a las políticas de la empresa.



DEFINICIONES DE LOS AGENTES BIOLÓGICOS

Agente Biológico: Microorganismos, con inclusión de los genéticamente modificados, cultivos, celulares y endoparásitos humanos susceptibles de originar cualquier tipo de infección, alergia o toxicidad

Microorganismo: Toda entidad microbiológica celular o no, capaz de reproducirse o de transferir material genético.

Cultivo Celular: el resultado del crecimiento in vitro de células obtenidas de organismo multicelulares



CLASIFICACION DE LOS AGENTES BIOLÓGICOS

Los agentes biológicos se clasifican en función del riesgo de infección en cuatro grupos:

GRUPO I Poco probable de causar enfermedad.

GRUPO II Puede causar enfermedad y ser un peligro para los trabajadores, con poca probabilidad para que se propague a la comunidad. Existe profilaxis y tratamiento eficaz.

GRUPO III Puede causar una enfermedad grave en el hombre y representa un peligro para los trabajadores, con riesgo de propagación hacia la comunidad. Existe profilaxis y tratamiento.

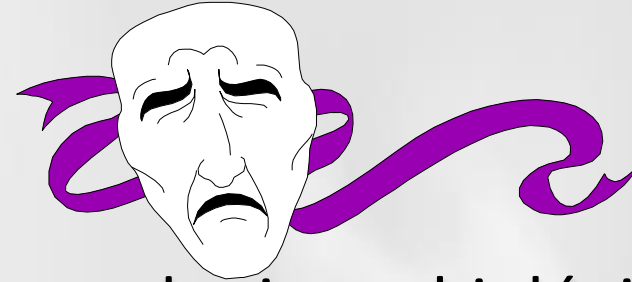
GRUPO IV Causa enfermedad grave que pone en peligro la salud del trabajador, muy probable que se propague. No hay profilaxis ni tratamiento eficaz

CLASIFICACION DE LOS AGENTES BIOLÓGICOS



Agentes de riesgo biológico
Animados:

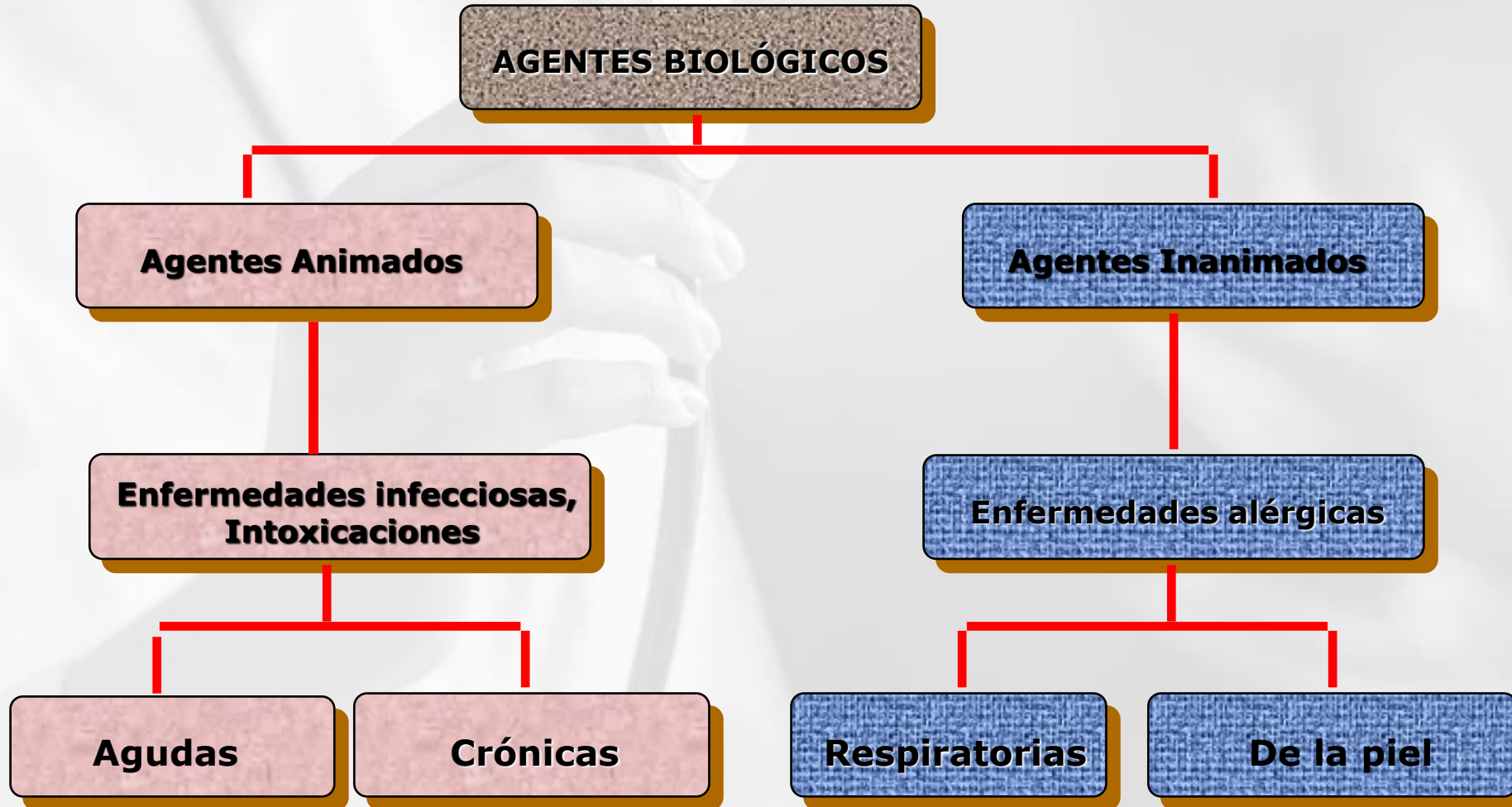
- Virus
- Hongos
- Rickettsias
- Bacterias
- Parásitos



Agentes de riesgo biológico
Inanimados

- Origen Animal
- Origen Vegetal

EFECTO



FUENTES DE RIESGO BIOLÓGICOS

Existen tres fuentes principales de agentes biológicos:

1. Los que aparecen por la descomposición biológica de sustratos asociados a ciertas actividades como (camales, fábricas textiles, manejo de residuos).
2. Los que se asocian a ciertos tipos de hábitat (bacterias presentes en las redes de abastecimiento de agua).
3. Los que proceden de individuos que hospedan a un agente patógeno (tuberculosis, covid-19).



AGENTES CAUSANTES DE RIESGO BIOLÓGICO

Bacterias

Rickettsias

Virus que provocan infección en el Huésped

virus oncogénicos

Virus RNA tumorales

Parásitos

Helmintos

Clamidias

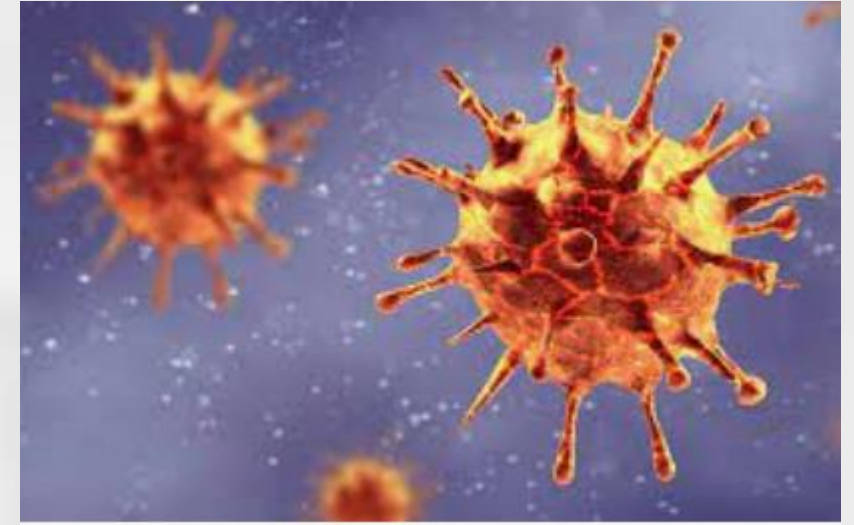
Virus

Virus DNA tumorales

Hongos

Protozoarios

Insectos



Cualquier lista que se haga será siempre incompleta, por el ciclo vital del entorno que provoca la aparición de nuevos agentes infecciosos de tipo viral. Ejemplo, el virus HIV o el virus del Ebola en África, EL Covid -19

VIAS DE TRANSMISION DEL RIESGO BIOLÓGICO

Los principales mecanismos por los que un microorganismo penetra en un individuo son:

Inhalación. Fundamentalmente por la inhalación de aerosoles infecciosos o partículas contaminadas con el agente infeccioso, transmitidas por el aire.

Ingestión. Esta es originada a través de la penetración por las manos u objetos contaminados a la vía digestiva.

A través de heridas en la piel. Cuando la piel con solución de continuidad se pone en contacto con superficies o materiales contaminados.

Acupunción. Fundamentalmente por heridas con objetos cortantes o punzantes, tales como agujas, cuchillas, etc.

Oftálmica. A través de derrames, salpicaduras o contactos con las manos o por el uso de lentes de contacto contaminados.

EVALUACION DEL RIESGO BIOLÓGICO

La evaluación de riesgos ha demostrado y probado su utilidad ya que esta ayuda a clarificar la percepción de un riesgo, para explicarlo mejor, proporcionando distintos datos cuantitativos y cualitativos y por consiguiente a mejorar su manejo y control. La evaluación es de gran utilidad en la toma de decisiones estratégicas, la prevención y la planeación, de los programas y los planes de acción tendientes a preservar, mantener y mejorar la calidad de vida de las personas.



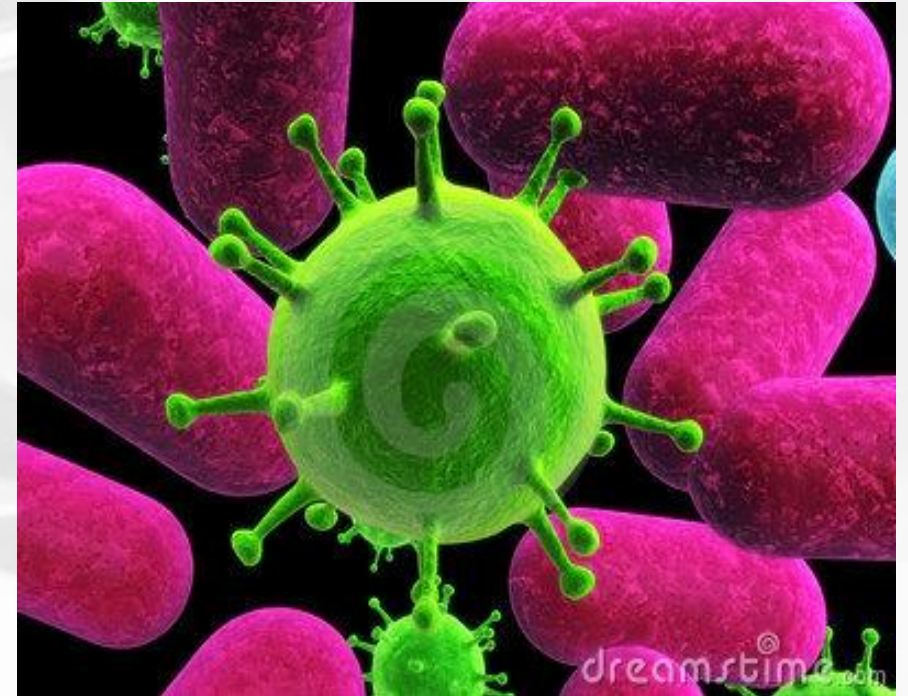
EVALUACION DEL RIESGO BIOLÓGICO

- **ANÁLISIS DEL RIESGO**
- **VALORACION DEL RIESGO**
- **CONTROLAR EL RIESGO**



ENFERMEDADES OCUPACIONALES POR RIESGO BIOLÓGICO

Son las enfermedades que se presentan por la exposición ocupacional a microorganismos u otro seres vivos, con inclusión de los genéticamente modificados, cultivos celulares y endoparásitos humanos susceptibles de originar cualquier tipo de infección, alergia o toxicidad.



ENFERMEDADES OCUPACIONALES POR RIESGO BIOLÓGICO

Principales enfermedades por agentes biológicos y su relación con el tipo de ocupación

Resfrio, gripe, escarlatina	Puede contraerse en cualquier lugar
Tifoidea, angina, poliomielitis	Médicos, personal: paramédico, de laboratorio clínico, patólogos, forenses e investigadores
Hepatitis infecciosa	Personal médico y paramédico, de diálisis, transfusiones sanguíneas
Carbunco	Personal que maneja animales o carnes, cuero o pieles de animales infectados
Tétanos	Manipuleo de yute, metales oxidados o zonas sucias
Tiña (dermatomicosis)	Ganaderos, criadores de perros, gatos, animales domésticos
Brucellosis	Personal que trabaja con ganado, cerdo, en la crianza, mataderos ,veterinarios
Tuberculosis	Personal sanitario, personal expuesto a sílice, hacinamiento en fabricas y personas expuestas a polvos orgánico.
Covid -19	Comunidad en general por exposición al virus durante la jornada de trabajo, incumplimiento de protocolos de Bioseguridad

ENFERMEDADES OCUPACIONALES POR RIESGO BIOLÓGICO

TETANO



CARBUNCO



BRUSELLOSIS



ENTORNOS COMPROMETIDOS

- Actualmente una de las áreas mas comprometidas es la del personal de salud como médicos personal de laboratorio y otros trabajadores de los servicios sanitarios, incluidos hospitales, clínicas, centros médicos, quienes están expuestos a microorganismos como el virus del Covid – 19. VIH, la hepatitis B, el herpesvirus, la rubéola y la tuberculosis entre otros tantos.

ENTORNOS COMPROMETIDOS

El trabajo en el sector agrícola se asocia a la exposición a polvo orgánico, a microorganismos suspendidos en el aire y a sus toxinas, que pueden producir enfermedades respiratorias como bronquitis crónica, asma, y neumonitis por hipersensibilidad. *Aspergillus fumigatus* es el hongo predominante y entre los bacilos están *Pseudomonas*, *Alcaligenes*, *Citrobacter* y *Klebsiella*



ENTORNOS COMPROMETIDOS

En los museos y bibliotecas o en nuestras casas cuando almacenamos libros por mucho tiempo podemos estar expuestos a mohos que generalmente se encuentran contaminando los libros.

Los síntomas habituales consisten en ataques febriles, tiritonas, náuseas y tos. *Aspergillus* y *Pencillium* son los hongos predominantes.



ENTORNOS COMPROMETIDOS

Hoy en día nos encontramos expuestos en todos los entornos que nos rodean y que por decisiones que tomamos como el no uso adecuado del tapabocas, la ausencia del lavado de manos constante, la falta de distanciamiento social, nos pueden llegar a afectar debido a la presencia del virus en nuestro medio, virus que nos enferma y que dependiendo de la susceptibilidad del organismo nos puede llevar a la muerte.



LO QUE SOMOS Y HACEMOS PARA CUIDAR LA VIDA



PROGRAMA DE PROMOCION Y PREVENCION

Las medidas de prevención irán encaminadas a impedir la transmisión del agente biológico, cumplir protocolos como :

- CUMPLIMIENTO DE PROTOCOLOS DE BIOSEGURIDAD
- VACUNACIÓN
- NORMAS DE HIGIENE PERSONAL
- UTILIZAR EQUIPOS DE PROTECCION PERSONAL
- CORRECTA ELIMINACION DE MATERIALES
- DESINFECCION Y ESTERILIZACION ADECUADA DE EQUIPOS Y HERRAMIENTAS QUE UTILIZAMOS
- ASEO PERMANENTE DE MANOS

ESTRATEGIAS DE PREVENCION

- BARRERAS FÍSICAS → EPP
- BARRERAS QUÍMICAS → PRODUCTOS QUIMICOS, DESINFECTANTES
- CÓDIGOS DE BUENA PRACTICA → PROTOCOLOS DE BIOSEGURIDAD
- BARRERAS FARMACOLÓGICAS → VACUNACION
- MANEJO INTEGRAL DE RESIDUOS → PROGRAMA DE ORDEN Y ASEO
- MANEJO DE INCIDENTES – ACCIDENTES → REPORTE Y TOMA DE ACCIONES
- MANEJO DE ALIMENTOS → BUENAS PRACTICAS DE MANUFACTURA
- SVE PARA LA PREVENCIÓN DE LESIONES POR RIESGO BIOLÓGICO

PROGRAMA DE PROMOCION Y PREVENCION- VACUNACION

- Obligatoria frente a Hepatitis B para el personal que tenga contacto directo o indirecto con la sangre u otros fluidos de los pacientes (médicos, enfermeras, auxiliares de enfermería, personal de limpieza).
- Otras vacunas recomendadas en el medio laboral: Gripe, Tétanos, Varicela, Rubéola, Triple vírica (Sarampión, Rubeola, Parotiditis).
- Hoy en día la vacuna contra el Covid 19 para toda la Población



PROGRAMA DE PROMOCION Y PREVENCION

- Cubrir heridas y lesiones de las manos con apósito, curas impermeables.
- Lavado de manos incrementar frecuencia.
- No comer, beber ni fumar en el área de trabajo.
- Usar jabón quirúrgico, isodines o agentes desinfectantes necesarios antes y después de todo procedimiento que implique contacto con los pacientes o superficies que puedan estar contaminadas.
- Uso de tapabocas
- Distanciamiento social
- Uso de bactericidas, alcohol



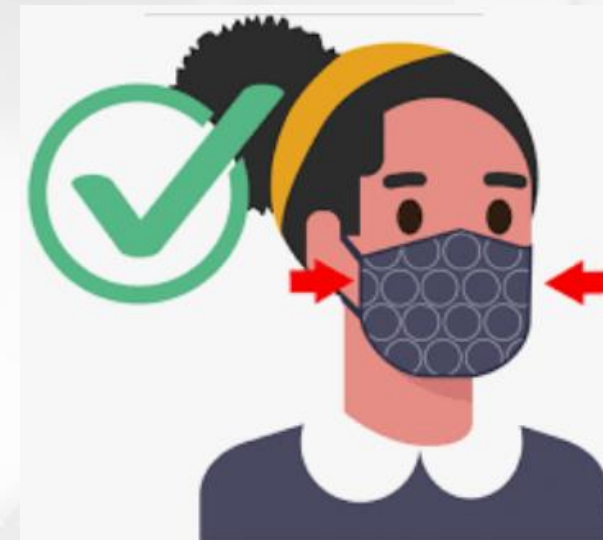
PROGRAMA DE PROMOCION Y PREVENCIÓN

- No tocar con las manos enguantadas alguna parte del cuerpo, ni manipular objetos diferentes a los requeridos
- Prohibido fumar, beber y comer cualquier alimento en el sitio de trabajo
- No guardar alimentos en las neveras ni en los equipos de refrigeración de sustancias contaminantes o químicos
- No encapsular agujas ni objetos cortantes o punzantes.
- Depositarlos en los contenedores adecuados, que deberán estar siempre en el lugar de trabajo, evitando su llenado excesivo.
- El personal sanitario que utilice estos objetos cortantes y punzantes se responsabilizará personalmente de su correcta eliminación.
- Uso adecuado de las canecas de acuerdo al riesgo.
- Identificar las canecas con el logotipo de riesgo biológico
- Lavarse muy bien las manos después de manipular materiales contaminados
- Ordenar, asear y desinfectar el sitio de almacenamiento de disposición final de residuos biológicos

PROGRAMA DE PROMOCION Y PREVENCION

Entre algunos de los elementos de protección personal tenemos:

- Guantes, de uso obligatorio cuando el trabajador maneja sangre, fluidos corporales o instrumentos contaminados con sangre.
- Mascarillas, en la atención a pacientes con enfermedades de transmisión por vía aérea (TBC), por gotas (Meningitis), COVID-19 o riesgo de aerosoles.
- Protección ocular, en procedimientos con riesgo de salpicaduras.
- Ropa de protección y zapatos cerrados.
- Evite deambular con los EPP fuera de su área de trabajo



PROGRAMA DE PROMOCION Y PREVENCION DESINFECCION Y ESTERILIZACION

- **DESINFECCIÓN:** Es un proceso que elimina la mayoría o todos los microorganismos sobre los objetos inanimados con la excepción de esporos bacterianos. Se efectúa por medio de agentes químicos, clasificados en tres categorías: Alta, intermedia y baja, según la intensidad de su acción.
- **ESTERILIZACIÓN:** Es la destrucción o eliminación completa de toda forma de vida microbiana. Puede llevarse a cabo por procesos físicos o químicos.

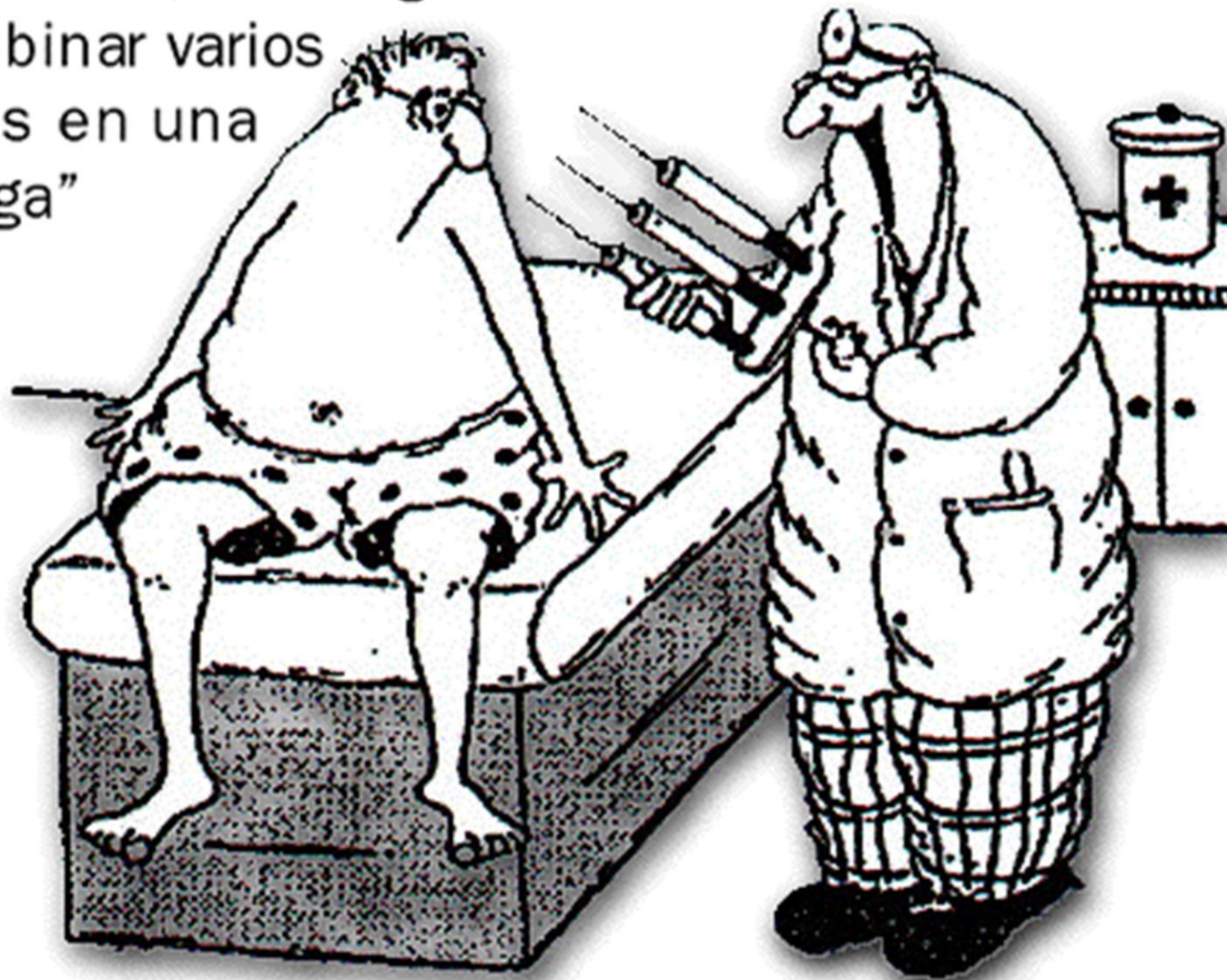


IDENTIFICACION DE RECIPIENTES PARA RESIDUOS BIOLÓGICOS

- Los recipientes deben ser de material rígido e impermeable con tamaños según el volumen a recolectar, dotados con tapa y con un color tal que permita su identificación, acorde a su contenido, así:
- ROJO: Material biológico contaminado, citostáticos y mercurio.
- NEGRO: Desechos anatomopatológicos.
- VERDE: Basura común no contaminada
- BEIGE: Residuo de alimentos – desperdicios y semejantes.
- NARANJA: Residuo plásticos.
- BLANCO: Depósitos de vidrios
- GRIS: Desechos de papel, cartón.
- PURPURA: Material radioactivo. Al recipiente se le debe colocar en el interior una bolsa plástica del mismo color, excepto el recipiente de sobras de alimentos



“Afortunadamente, investigadores lograron combinar varios componentes en una misma jeringa”



PREGUNTAS

1

Pregunta 1

2

Pregunta 2

3

Pregunta 3



TRAVESÍA 2021
FELICIDAD Y CONCIENCIA POR LA VIDA

RECUERDA QUE POSITIVA TIENE PARA TI



www.posipedia.com.co



Cursos
Virtuales



Videos



Cartillas



Juegos digitales



Artículos



Guías



Documentos
técnicos



Enlaces de Interés



Audios



Mailings



Presentaciones
técnicas



Ludo prevención



POSITIVA EDUCA
Pensando en ti

TRAVESÍA 2021

FELICIDAD Y CONCIENCIA POR LA VIDA

COMUNIDAD NACIONAL

DE CONOCIMIENTO EN:

PREVENCIÓN DE PELIGROS EN EL SERVICIO DOMÉSTICO



REIR
AMOR
VIVIR
SALUD
DAR
APRENDER
SONREIR
AGRADECER
APRENDER
TOLERANCIA
SOLIDARIDAD
SERVICIAL

VIGILANCIA MINHACIENDA DE COLOMBIA

LA ASEGURADORA
DE TODOS LOS
COLOMBIANOS



Positiva Compañía
de Seguros



@PositivaCol



PositivaCol



Positiva Colombia



El emprendimiento
es de todos

Minhacienda