

ESCUELA DE ENSEÑANZA Y APRENDIZAJE EN SALUD PSICOSOCIAL

CREE-SIENDO JUNTOS

SESIÓN 26:

Programa de optimización productiva



DAYANA CAROLINA LAGO FELIPE

Psicóloga MSc. Gestión Humana y Desarrollo Organizacional, Especialista en Seguridad y Salud en el Trabajo. Con experiencia en los diferentes enfoques de Talento Humano, liderando procesos de fortalecimiento de la calidad de vida de los colaboradores, entre los que se encuentra tanto el clima laboral y la gestión integral del riesgo psicosocial, gestión del cambio, bienestar social y laboral, desarrollo integral de competencias y de estilos de liderazgo, como el Sistema de Gestión de Seguridad y Salud en el Trabajo, en el marco de entornos laborales saludables.



Sostenibilidad



Aliados
Estratégicos



Financiera



Cliente / Mercado



Eficiencia



Innovación



Capital
Estratégico

OBJETIVO GENERAL

Brindar herramientas
para promover la
optimización
productiva del
colaborador.



Sostenibilidad



Aliados
Estratégicos



Financiera



Cliente / Mercado



Eficiencia



Innovación



Capital
Estratégico

**“LA PRODUCTIVIDAD
NUNCA ES UN ACCIDENTE.
ES SIEMPRE EL RESULTADO
DE UN COMPROMISO CON LA
EXCELENCIA, LA PLANIFICACIÓN
INTELIGENTE Y CENTRADA
EN EL ESFUERZO”**

(Paul J. Meyer)



Sostenibilidad



Aliados
Estratégicos



Financiera



Cliente / Mercado



Eficiencia

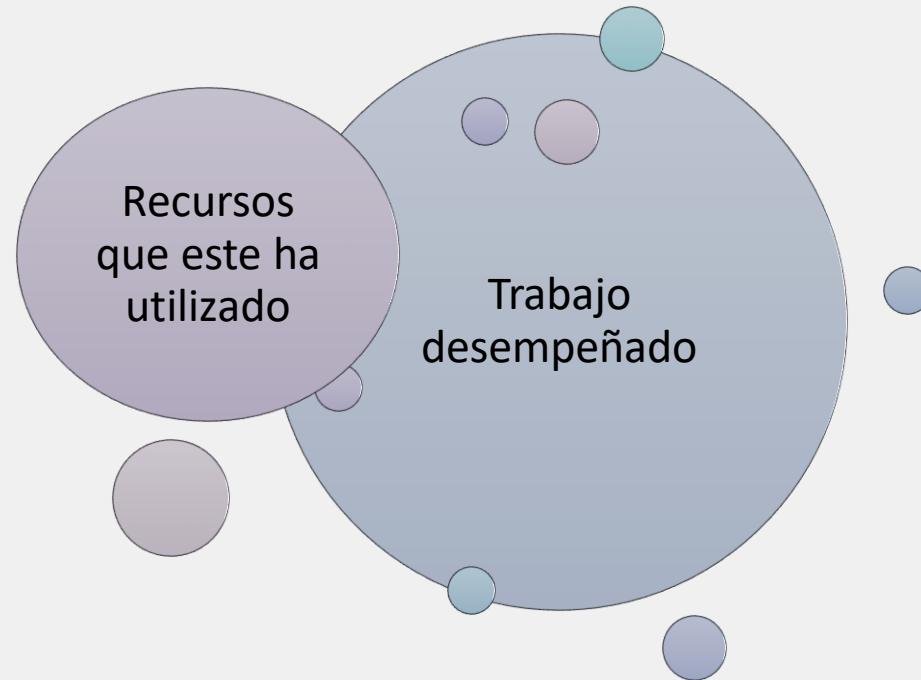


Innovación



Capital
Estratégico

Productividad laboral



Sostenibilidad



Aliados
Estratégicos



Financiera



Cliente / Mercado



Eficiencia



Innovación



Capital
Estratégico

Causas de disminución de Productividad.



Sostenibilidad



Aliados
Estratégicos



Financiera



Cliente / Mercado



Eficiencia



Innovación



Capital
Estratégico



- ACCIDENTES DE TRABAJO
- ENFERMEDAD LABORAL O DE ORIGEN COMÚN.

implica el aumento de estadísticas en cuanto al ausentismo laboral, enfermedades y disminución de la productividad.



Sostenibilidad



Aliados
Estratégicos



Financiera



Cliente / Mercado



Eficiencia



Innovación



Capital
Estratégico



Cada evento puede impactar la capacidad funcional de un individuo para desarrollar su labor.

Provocando dificultades al individuo para realizar actividades, es decir, limitación en la actividad.



Sostenibilidad



Aliados
Estratégicos



Financiera



Cliente / Mercado



Eficiencia



Innovación



Capital
Estratégico

Pronóstico Funcional y Ocupacional:

Juicio acerca de las posibilidades de cambio en el tiempo, respecto al curso y secuelas de una condición de salud, y de las capacidades de desempeño ocupacional del individuo.



Sostenibilidad



Aliados
Estratégicos



Financiera



Cliente / Mercado



Eficiencia



Innovación



Capital
Estratégico

Debemos conocer:

Perfil de Puesto de Trabajo: Descripción de las exigencias sensoriales, motoras, cognoscitivas, psicológicas, técnicas y de experiencia que se requieren para el desempeño del trabajador.

Perfil del Trabajador: Descripción de la capacidad funcional del trabajador con relación a las exigencias del puesto de trabajo



Sostenibilidad



Aliados
Estratégicos



Financiera



Cliente / Mercado



Eficiencia



Innovación



Capital
Estratégico

Para una sana recuperación del colaborador en la organización, debemos procurar un buen proceso de **Integración.**

Considerar a la organización como:

1. Sistema.
2. Comunidad,
3. Apoyo social.



Rehabilitación:

Conjunto de acciones sociales, terapéuticas, educativas y de formación, de tiempo limitado, articuladas.

Definidas por un equipo interdisciplinario.

Usuario como sujeto activo de su propio proceso.

Familia, comunidad laboral y comunidad social apuntan a lograr cambios en el trabajador y su entorno.

Permite la reincorporación ocupacional y experimentar una buena calidad de vida.



Sostenibilidad



Aliados
Estratégicos



Financiera



Cliente / Mercado



Eficiencia



Innovación



Capital
Estratégico

Rehabilitación Profesional:

Proceso por el cual una persona logra compensar en el mayor grado posible las desventajas originadas en una deficiencia o una discapacidad que afecte su desempeño laboral.

Busca su ubicación o reubicación en una actividad productiva que se adapte a sus intereses, expectativas y capacidades.



Sostenibilidad



Aliados
Estratégicos



Financiera



Cliente / Mercado



Eficiencia



Innovación

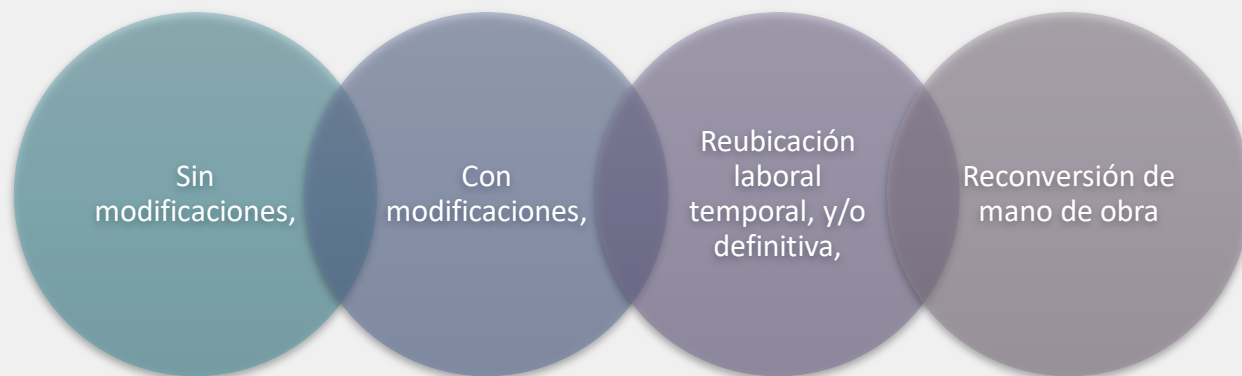


Capital
Estratégico

Reintegro laboral:

Es la actividad en la que se concreta la estrategia de retorno laboral en una actividad productiva en la misma empresa, en condiciones de desempeño eficiente, seguridad y confort;

Tipo de reintegro laboral:



Sostenibilidad



Aliados
Estratégicos



Financiera



Cliente / Mercado



Eficiencia



Innovación



Capital
Estratégico

Adaptación: Proceso de ajuste entre las capacidades del individuo y los requerimientos de desempeño

Readaptación Profesional: Conjunto de procesos que comprenden todas las Intervenciones científicas o técnicas que permitan el empleo selectivo de las personas con discapacidad



Sostenibilidad



Aliados
Estratégicos



Financiera



Cliente / Mercado



Eficiencia



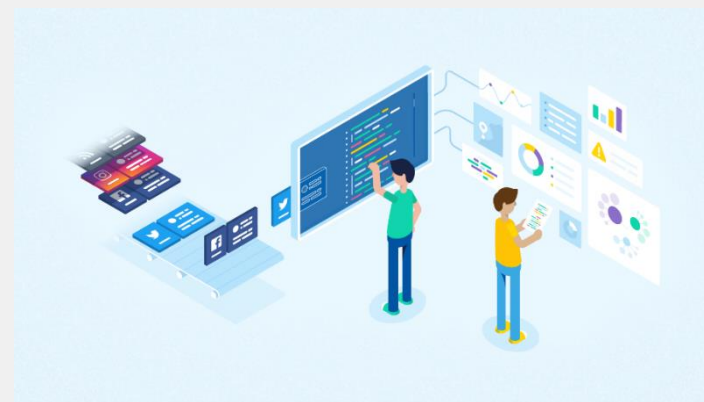
Innovación



Capital
Estratégico

Se busca entonces lograr:

- Priorización de condiciones laborales
- Fortalecimiento de los autoconceptos
- Actividades de fortalecimiento individual
- Actividades de fortalecimiento institucional
- Incrementar la funcionalidad y la productividad.
- Buscar la recuperación de la calidad de vida.
- Mejorar condiciones de salud.
- Monitoreo



Sostenibilidad



Aliados
Estratégicos



Financiera



Cliente / Mercado



Eficiencia

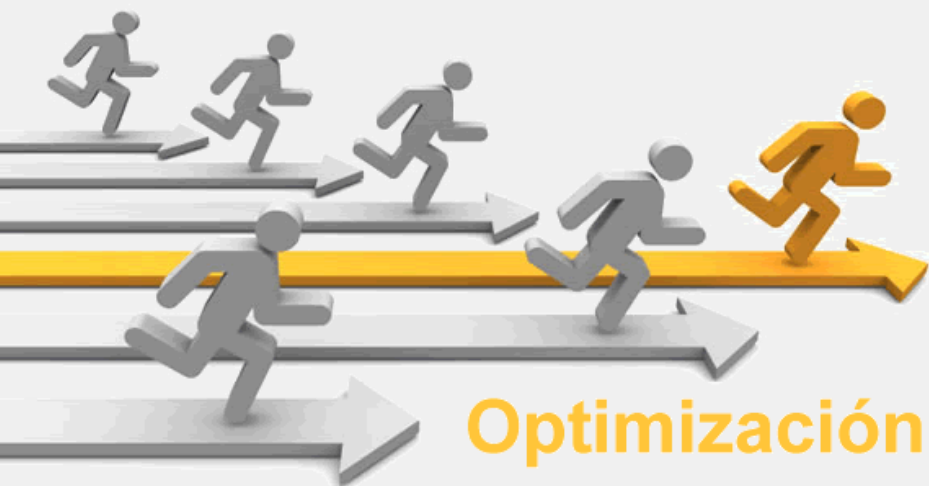


Innovación



Capital
Estratégico

- Alcance al rol.
- Alcance al cumplimiento de las funciones.
- Nuevas capacidades a través de entidades de apoyo como el Sena.
- Se requiere apoyo de la empresa.



Sostenibilidad



Aliados
Estratégicos



Financiera



Cliente / Mercado



Eficiencia



Innovación



Capital
Estratégico

¿Quiénes?

- Personas con ocurrencia de un evento, según la severidad y el seguimiento a la incapacidad
- De igual manera aquellos casos que cuenten con recomendaciones médicas documentadas por el médico tratante de la ARL y/o EPS.
- Para casos de enfermedad general que presenten incapacidades temporales y cuenten con recomendaciones escritas y firmadas, por parte del área de Medicina Laboral de la EPS o el médico ocupacional de la empresa.



Sostenibilidad



Aliados
Estratégicos



Financiera



Cliente / Mercado



Eficiencia



Innovación



Capital
Estratégico

Evaluación inicial del caso:

Establecer diagnóstico específico, pronóstico funcional y ocupacional y con base en estos, orientar el plan de rehabilitación equipo interdisciplinario.

Diagnóstico:

Pronóstico funcional ocupacional.

Plan de rehabilitación



Sostenibilidad



Aliados
Estratégicos



Financiera



Cliente / Mercado



Eficiencia



Innovación



Capital
Estratégico

Plan de rehabilitación:

Permitir y facilitar al trabajador su participación en los programas necesarios para lograr su recuperación funcional.

Coordinar, realizar y supervisar las modificaciones al ambiente de trabajo sugeridas por el equipo de rehabilitación de la A.R.L.



Sostenibilidad



Aliados
Estratégicos



Financiera



Cliente / Mercado



Eficiencia



Innovación



Capital
Estratégico

Reconversión de mano de obra:

Se da en casos donde la capacidad funcional del trabajador no le permite volver a ejercer la profesión u oficio para el que estaba capacitado, por lo que requiere un nuevo aprendizaje para reincorporarse al medio laboral.



- La historia ocupacional, como referente para orientar el proceso de capacitación para el oficio.
- Perfiles de cargo o profesiogramas y aptitudes laborales
- Recurso Técnico Humano especializado para orientación del caso. (Fisiatra, Terapeuta Ocupacional, Médicolaboral).



Sostenibilidad



Aliados
Estratégicos



Financiera



Cliente / Mercado



Eficiencia



Innovación



Capital
Estratégico

Las conductas
humanas son
volitivas o
auto
determinadas.

En los procesos de optimización productiva, las personas realizan sus acciones al llegar a un nivel alto de reflexión y se comprometen en las acciones con un sentido de elección de la motivación intrínseca basada en la necesidad de ser competente e independiente.



Sostenibilidad



Aliados
Estratégicos



Financiera



Cliente / Mercado



Eficiencia



Innovación



Capital
Estratégico

TIPS



1. Empatizar con el colaborador y su familia.
2. Verificar adaptación subjetiva.
3. Innovar y capacitar.
4. Empoderar al colaborador. Motivar, incentivar y recompensar.
5. Trabajar liderazgo transformacional en la organización.



Sostenibilidad



Aliados
Estratégicos



Financiera



Cliente / Mercado



Eficiencia



Innovación



Capital
Estratégico

Lo que SÍ motiva



- ✓ Tener **responsabilidad**
- ✓ Tener **autonomía**
- ✓ Que **te valoren**
- ✓ Sentirte **eficaz**
- ✓ Ser **aceptado** por el equipo de trabajo
- ✓ Tener **objetivos claros**
- ✓ Un **buen líder**



Sostenibilidad



Aliados
Estratégicos



Financiera



Cliente / Mercado



Eficiencia



Innovación



Capital
Estratégico

En este **2020 Positiva te acompaña**
con una estrategia en acción

NUESTRA ESTRATEGIA
ES **ACCIÓN**



PREGUNTAS

ESCUELA DE ENSEÑANZA Y APRENDIZAJE EN SALUD PSICOSOCIAL

CREE-SIENDO JUNTOS

SESIÓN 26:

Programa de optimización productiva

