



TALLERES WEB

EDUCACIÓN PARA LA ACCIÓN

PORQUE TODOS SOMOS RESPONSABLES Y PODEMOS SALVAR VIDAS

VT 0111 A D O SUPERINTENDENCIA FINANCIERA DE COLOMBIA



#VamosAGanarnosLaVida



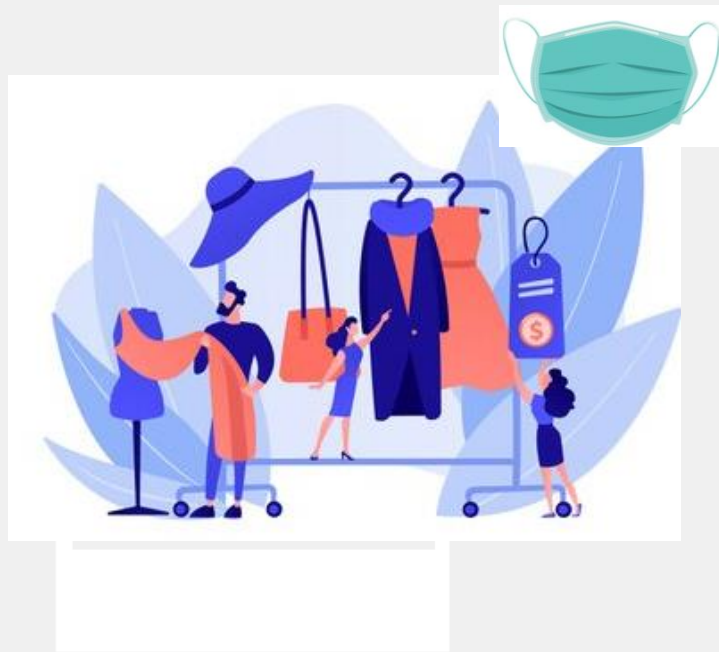
Positiva Prevención



El emprendimiento
es de todos

Minhacienda

El vestuario laboral en Tiempos de COVID-19 para sectores económicos.



HILDA J. VELASCO

Profesional en S.O
Comunicadora social,
Auditora interna HSEQ,
Consultora en sistemas de Gestión
Integral y RUC
Abogada en formación.



Sostenibilidad



Aliados
Estratégicos



Financiera



Cliente / Mercado



Eficiencia



Innovación



Capital
Estratégico

OBJETIVO GENERAL



Orientar **lineamientos y recomendaciones** prácticas para la prevención y mitigación del COVID-19, a través del uso del **vestuario laboral & elementos de protección individual** durante la emergencia sanitaria.



Sostenibilidad



Aliados
Estratégicos



Financiera



Cliente / Mercado



Eficiencia



Innovación



Capital
Estratégico

**No es la apariencia,
es la esencia.
No es el dinero,
es la educación.
No es la ropa,
es la clase.**

-Coco Chanel



Sostenibilidad



Aliados
Estratégicos



Financiera



Cliente / Mercado



Eficiencia



Innovación



Capital
Estratégico

Algo de la Historia & Datos curiosos...

¿Cómo se protegían nuestros
antepasados en tiempos de
pandemia?



<https://luxiders.com/es/covid-19-tendencias-moda/>



Sostenibilidad



Aliados
Estratégicos



Financiera



Cliente / Mercado



Eficiencia



Innovación



Capital
Estratégico

Año 1.896



La túnica de los médicos, de piel gruesa,
se engrasaba para que resbalasen los
fluidos de los enfermos.

Pandemia de la gripe española de 1918 (Influenza)



Uso del Tapabocas
(cuero; estilo “picudo”)



Sostenibilidad



Aliados
Estratégicos



Financiera



Cliente / Mercado



Eficiencia



Innovación



Capital
Estratégico

Año 1.722 (Protección contra la peste)

Cubrían sus caras con máscaras "de nariz picuda", que se rellenaban de hierbas aromáticas y paja (un aislante natural).

Bastón de madera para examinar a los pacientes sin tocarlo



Tenían dos agujeros con lentes de vidrio a la altura de los ojos.

La personas del común "se protegían" mascando ajo y tabaco, y "perfumándose" el pelo, la ropa e incluso los pañuelos que se llevaban a la boca con vinagre.

Tomado del "Diario del año de la peste" (1722)



Sostenibilidad



Aliados
Estratégicos



Financiera



Cliente / Mercado



Eficiencia



Innovación



Capital
Estratégico

¿Qué tenemos de diferente hoy
para enfrentar epidemias y
pandemias frente con relación
a nuestros antepasados?



Sostenibilidad



Aliados
Estratégicos



Financiera



Cliente / Mercado



Eficiencia



Innovación



Capital
Estratégico

Más CONSCIENCIA en AUTOCUIDADO



AUTOCUIDADO



Uso OBLIGATORIO del
TAPABOCAS



Lavado de manos
(agua y jabón)...



Distanciamiento social...
al menos a 2 mts

Más conocimiento & mejores recursos de protección...



Sostenibilidad



Aliados
Estratégicos



Financiera



Cliente / Mercado



Eficiencia



Innovación



Capital
Estratégico

Elementos de protección individual -EPI vs Vestuario laboral en tiempos de COVID



<https://luxiders.com/es/covid-19-tendencias-moda/>



Sostenibilidad



Aliados
Estratégicos



Financiera



Cliente / Mercado



Eficiencia



Innovación



Capital
Estratégico

PERSISTENCIA DEL COVID-19

Sociedad Paraguaya
de Infectología



Virus en el aire: hasta 3 horas

Plástico o
Acero Inox.:
2-3 días



Aluminio:
2 - 8 horas



Guantes
quirúrgicos:
8 horas



Papel:
4 - 5 días



Acero:
13 horas



Polipropileno,
Material de bata
impermeable:
16 horas



Vidrio:
4 días



Madera: 4 días

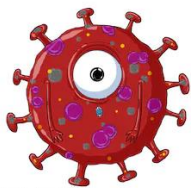


Cartón:
24 horas



Fuente: Medscape
N van Doremalen, et al. Aerosol an surfaces stability of SARS-CoV-2 compared to SARS-CoV-1. NEJM 2020

<https://elperiodico.com.gt/mundo/2020/03/19/cuanto-tiempo-dura-el-coronavirus-en-las-distintas-superficies/>



Sostenibilidad



Aliados
Estratégicos



Financiera



Cliente / Mercado



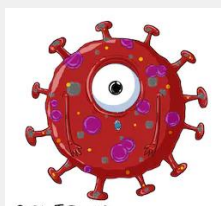
Eficiencia



Innovación



Capital
Estratégico

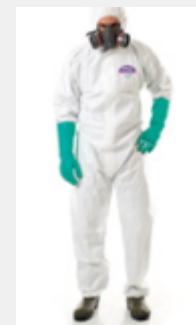


EPI's o EPP

Todo equipo, aparato o dispositivo especialmente proyectado y fabricado para preservar el cuerpo humano, en todo o en parte, de riesgos específicos de accidentes del trabajo o enfermedades profesionales

Vestuario laboral

Cualquier tipo de indumentaria que necesita un trabajador para poder llevar a cabo de manera adecuada su labor...



Sostenibilidad



Aliados
Estratégicos



Financiera



Cliente / Mercado



Eficiencia



Innovación



Capital
Estratégico



Barreras de protección para “frenar” la propagación del virus.



Sostenibilidad



Aliados
Estratégicos



Financiera



Cliente / Mercado



Eficiencia



Innovación



Capital
Estratégico

Matríz de EPI / Vestuario laboral general COVID-19



LINEAMIENTOS GENERALES PARA EL USO DE TAPABOCAS CONVENCIONAL Y MÁSCARAS DE ALTA EFICIENCIA

Documento GIPS18. MinSalud

Uso adecuado de los **tapabocas de uso no clínico** para la población en general.

Uso de las mascarillas quirúrgicas (de **uso hospitalario**) y las máscaras de alta eficiencia N95 o FFP2,



Sostenibilidad



Aliados
Estratégicos



Financiera



Cliente / Mercado



Eficiencia



Innovación



Capital
Estratégico

Mascarillas

Tipo Quirúrgico



Desechar luego de 6 a 8
horas de uso

Máscara de alta eficiencia (FFP2) o N95



Los respiradores o máscaras de alta eficiencia serán de uso exclusivo para los trabajadores de la salud, previa evaluación de riesgo.

De tela



Lavables / Deben ser de tela
antifluido.

Protección de la vía respiratoria que ayuda a bloquear las gotitas más grandes de partículas, derrames, aerosoles o salpicaduras, que podrían contener microbios, virus y bacterias, para que no lleguen a la nariz o la boca



Sostenibilidad



Aliados
Estratégicos



Financiera



Cliente / Mercado



Eficiencia



Innovación



Capital
Estratégico



“El Uso de guantes no excluye la etapa de lavado de manos”

OMS



Sostenibilidad



Aliados
Estratégicos



Financiera



Cliente / Mercado



Eficiencia



Innovación

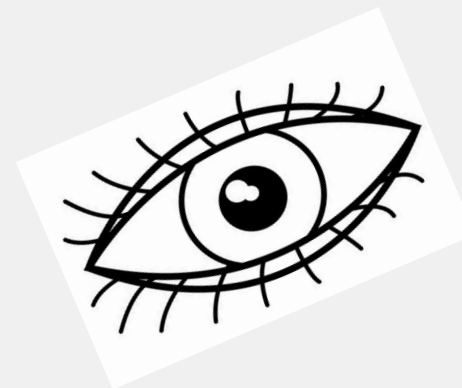


Capital
Estratégico



Para la protección de los ojos, se sugiere el uso de anteojos con montura universal con **PROTECCIÓN LATERAL**, para evitar el contacto de la conjuntiva con superficies contaminadas...

Después de cada uso.
Enjuagar con agua y jabón suave..





El antilíquido textil es un acabado protector que repele líquidos y salpicaduras accidentales



Sostenibilidad



Aliados
Estratégicos



Financiera



Cliente / Mercado



Eficiencia



Innovación



Capital
Estratégico



CUBRECALZADO:

Son fundas para los zapatos que pueden ser de polietileno o polipropileno.

Ayudan a aislar el calzado de un entorno contaminado.

Ideales para trayectos en la calle... (Ej. Personal de mensajería)



Sostenibilidad



Aliados
Estratégicos



Financiera



Cliente / Mercado



Eficiencia



Innovación



Capital
Estratégico

¿Cómo se realiza la limpieza del CALZADO en tiempos de COVID?



Sostenibilidad



Aliados
Estratégicos



Financiera



Cliente / Mercado



Eficiencia



Innovación



Capital
Estratégico

El “Kit personal” de
bioseguridad debe hacer parte
de nuestro vestuario laboral...



Sostenibilidad



Aliados
Estratégicos



Financiera



Cliente / Mercado



Eficiencia



Innovación



Capital
Estratégico

Recomendaciones específicas Uso del Vestuario Laboral prevención del contagio

- ✓ El tapabocas debe usarse de manera permanente y debe cubrir nariz y boca. Si se requiere cambio, hágalo en la caneca especial destinada para estos elementos de bioseguridad y antes de ponerse el nuevo asegúrese de tener las manos limpias.
- ✓ Mantener el cabello recogido y protegido (Pañoleta; gorra)
- ✓ Evitar el uso de accesorios.
- ✓ Preferiblemente mantener un par de zapatos de cambio para ingresar a los espacios de trabajo.



Sostenibilidad



Aliados
Estratégicos



Financiera



Cliente / Mercado



Eficiencia



Innovación



Capital
Estratégico

Recomendaciones específicas Uso del Vestuario Laboral prevención del contagio

- ✓ Ropa manga larga... Evitar exposición de la piel
- ✓ Al llegar al HOGAR, retírese la ropa de trabajo, ANTES DE INGRESAR y déjela en la zona de lavado (En remojo o en lavadora) ...Lavar a temperaturas supe. 65°C
- ✓ Asperse alcohol a la suela del calzado y lave con agua y jabón.
- ✓ Haga extensiva éstas recomendaciones a toda su familia.



Sostenibilidad



Aliados
Estratégicos



Financiera



Cliente / Mercado



Eficiencia



Innovación



Capital
Estratégico

Ejemplos de vestuario laboral por Sectores económicos



<https://luxiders.com/es/covid-19-tendencias-moda/>



Sostenibilidad



Aliados
Estratégicos



Financiera



Cliente / Mercado



Eficiencia



Innovación



Capital
Estratégico

En este 2020 Positiva te acompaña
con una estrategia en acción

NUESTRA ESTRATEGIA
ES ACCIÓN
POSITIVA

POSITIVA
COMPAÑIA DE SEGUROS

POSITIVA EDUCA
Pasando al 2



Servicios generales



Sostenibilidad



Aliados
Estratégicos



Financiera



Cliente / Mercado



Eficiencia



Innovación



Capital
Estratégico



Personal de Seguridad en Grandes Superficies o Almacenes



Sostenibilidad



Aliados
Estratégicos



Financiera



Cliente / Mercado



Eficiencia



Innovación



Capital
Estratégico



Preparación atención médica domiciliaria



Personal de la salud



Personal de Odontología



Sostenibilidad



Aliados
Estratégicos



Financiera



Cliente / Mercado



Eficiencia



Innovación



Capital
Estratégico



Transporte especializado del transporte público



Sostenibilidad



Aliados
Estratégicos



Financiera



Cliente / Mercado



Eficiencia



Innovación



Capital
Estratégico

En este 2020 Positiva te acompaña
con una estrategia en acción

NUESTRA ESTRATEGIA
ES ACCIÓN
POSITIVA

POSITIVA
COMPAÑIA DE SEGUROS

POSITIVA EDUCA
Pensando en ti



Personal oficinas administrativas



Sostenibilidad



Aliados
Estratégicos



Financiera



Cliente / Mercado



Eficiencia

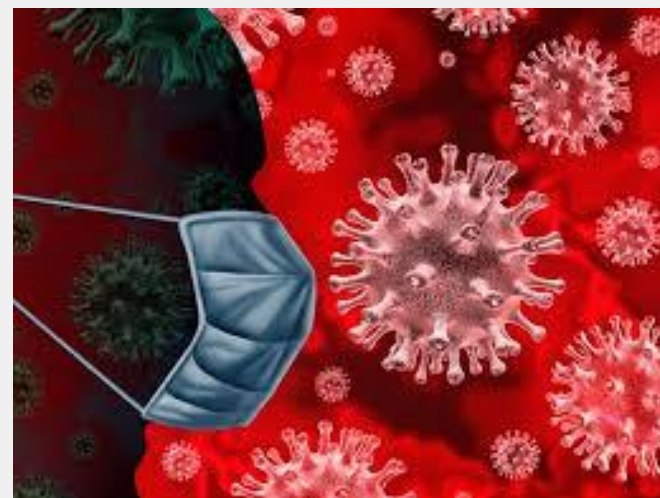


Innovación



Capital
Estratégico

TIPS para el cuidado de la salud para el uso efectivo de los EPI's y el Vestuario laboral en tiempos de COVID



Sostenibilidad



Aliados
Estratégicos



Financiera



Cliente / Mercado



Eficiencia



Innovación



Capital
Estratégico

1) El suministro del vestuario laboral y elementos de protección individual para la prevención del contagio COVID-19, parte de una adecuada identificación de peligros y riesgos.

2) El Vestuario y EPI's para éste momento que estamos viviendo, puede variar dependiendo el nivel de riesgo y exposición al riesgo de cada persona o trabajador.

3) Ninguna medida de prevención es excesiva si lo que busca es proteger nuestra vida, salud e integridad.



Sostenibilidad



Aliados
Estratégicos



Financiera



Cliente / Mercado



Eficiencia



Innovación



Capital
Estratégico

4) No olvidemos que el KIT PERSONAL DE BIOSEGURIDAD, hoy, hace parte de nuestro vestuario diario.

5) El vestuario laboral puede ser complementario al suministro de la dotación a la que tenga derecho el trabajador. Tener en cuenta solicitar a los proveedores las fichas técnicas de los materiales / telas para garantizar la protección durante éste tiempo de pandemia (Ej. Telas antifluidos).



Sostenibilidad



Aliados
Estratégicos



Financiera



Cliente / Mercado



Eficiencia



Innovación



Capital
Estratégico

En medio de la dificultad



Nace la OPORTUNIDAD...



Sostenibilidad



Aliados
Estratégicos



Financiera



Cliente / Mercado



Eficiencia

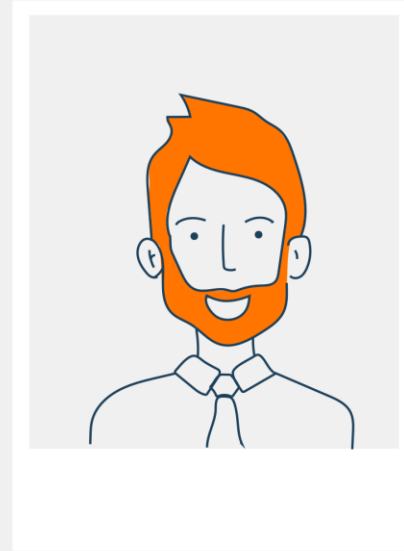


Innovación



Capital
Estratégico

PREGUNTAS ¿?



Sostenibilidad



Aliados
Estratégicos



Financiera



Cliente / Mercado



Eficiencia



Innovación



Capital
Estratégico



TALLERES WEB

EDUCACIÓN PARA LA ACCIÓN

PORQUE TODOS SOMOS RESPONSABLES Y PODEMOS SALVAR VIDAS

VT (01) 111 11 00 SUPERINTENDENCIA FINANCIERA DE COLOMBIA



#VamosAGanarnosLaVida



Positiva Prevención



El emprendimiento
es de todos

Minhacienda