

3ER SEMINARIO EN EPIDEMIOLOGIA BÁSICA

TEMÁTICA **SISTEMAS DE INFORMACIÓN Y PRESENTACIÓN DE RESULTADOS**

#VamosAGanarnosLaVida



Positiva Prevención



El emprendimiento es de todos

Minhacienda

Patricia Cornejo González

Epidemióloga Especialista en Salud ocupacional Técnica en Sistematización de datos



Sostenibilidad



Aliados
Estratégicos



Financiera



Cliente / Mercado



Eficiencia



Innovación



Capital
Estratégico

¿Cómo crear un sistema de información y presentar los resultados para seguimiento de Covid 19?



Sostenibilidad



Aliados
Estratégicos



Financiera



Cliente / Mercado



Eficiencia



Innovación



Capital
Estratégico

OBJETIVO GENERAL

Dar a conocer los aspectos básicos para la creación de un sistema de información que facilite el seguimiento de Covid en los lugares de trabajo, enmarcado en un programa de vigilancia epidemiológica.



Sostenibilidad



Aliados
Estratégicos



Financiera



Cliente / Mercado



Eficiencia



Innovación



Capital
Estratégico



Organización Mundial de la Salud

Vigilancia epidemiológica es el **continuo escrutinio y observación** sobre la difusión de la enfermedad y los factores que determinan el grado de suficiencia para llevar a cabo un control pertinente y efectivo



Sostenibilidad



Aliados
Estratégicos



Financiera



Cliente / Mercado



Eficiencia



Innovación



Capital
Estratégico



Define la vigilancia epidemiológica como la recolección sistemática de información sobre problemas específicos de salud en poblaciones, su procesamiento y análisis, y su oportuna utilización por quienes deben tomar decisiones de intervención para la prevención y control de los riesgos o daños correspondientes



Sostenibilidad



Aliados
Estratégicos



Financiera



Cliente / Mercado



Eficiencia



Innovación



Capital
Estratégico

La vigilancia epidemiológica es información para la acción



Sostenibilidad



Aliados
Estratégicos



Financiera



Cliente / Mercado



Eficiencia



Innovación



Capital
Estratégico

Tipos de vigilancia epidemiológica

Pasiva	Activa
Se recolectan los datos con base en información que se registra de forma rutinaria	Se da cuando el equipo de SST va hasta la fuente de información para buscar intencionalmente casos que pueden ser sujeto de vigilancia
Disminuye la cantidad de datos recogidos y puede tener más errores	Suele conseguir más casos y por lo general, con más información
Disminuye tiempo y costos del sistema, puesto que requiere menos recursos	Requiere más tiempo y es más costosa



Sostenibilidad



Aliados
Estratégicos



Financiera



Cliente / Mercado



Eficiencia

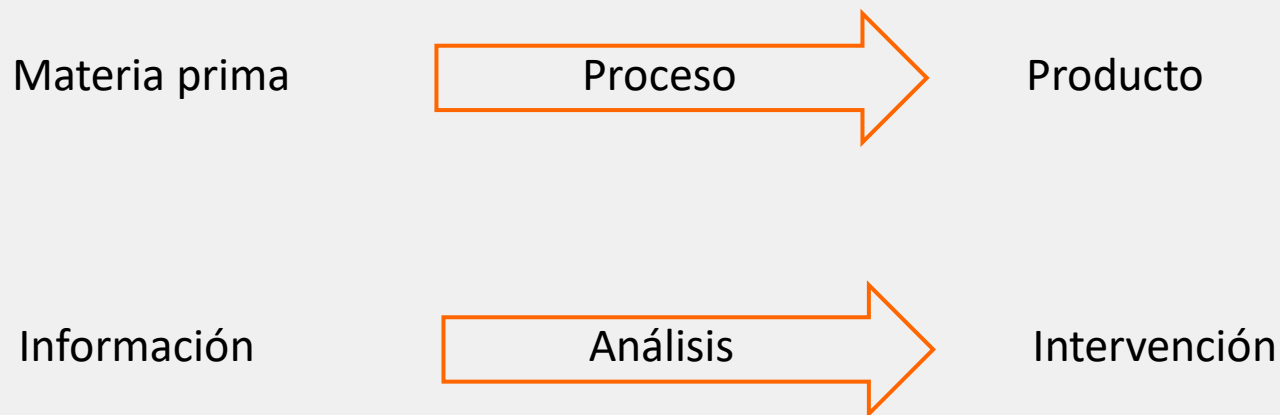


Innovación



Capital
Estratégico

Componentes de la vigilancia epidemiológica



Sostenibilidad



Aliados
Estratégicos



Financiera



Cliente / Mercado



Eficiencia



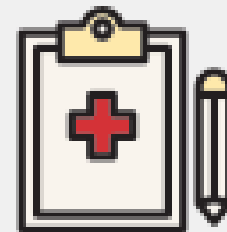
Innovación



Capital
Estratégico

Fase de recolección de información

- ¿Qué se va a vigilar?
- ¿Qué variables se recolectarán?
- ¿En qué se recolectará la información?
- ¿Quién recolectará la información y con qué periodicidad?
- ¿De dónde se obtendrán los datos?
 - Fuentes de información de condiciones de trabajo
 - Fuentes de información de condiciones de salud



Sostenibilidad



Aliados
Estratégicos



Financiera



Cliente / Mercado



Eficiencia



Innovación



Capital
Estratégico

Información sobre condiciones de trabajo

- Matriz de identificación de peligros y evaluación de riesgos, actualizada con el riesgo de Covid.
- Identificación de áreas, cargos o tareas críticos.
- Inspección de uso correcto de epp.
- Inspección de limpieza y desinfección de áreas e implementos.

Información sobre condiciones de salud

- Identificación de trabajadores con antecedentes de patologías pre-existentes de interés.
- Encuesta de síntomas.
- Encuesta de transporte utilizado.
- Resultados de pruebas realizadas.
- Para personas que visitan clientes, recolectar información de cerco epidemiológico.



Sostenibilidad



Aliados
Estratégicos



Financiera



Cliente / Mercado



Eficiencia



Innovación



Capital
Estratégico

Fase de análisis de información

- ¿Qué tipo de análisis se hará?
 - A la información de condiciones de trabajo
 - A la información de condiciones de salud
- ¿Quién realizará el análisis?
- ¿Qué medios se utilizarán para hacer el análisis?
- ¿Cada cuánto se analizará la información recolectada?



Sostenibilidad



Aliados
Estratégicos



Financiera



Cliente / Mercado



Eficiencia



Innovación



Capital
Estratégico

Recomendaciones para el análisis de información

- Hacer las comparaciones sobre proporciones y no sobre números absolutos.
- No presentar el mismo resultado en tabla y gráfica (elegir una de las dos).
- Para variables dicotómicas (con dos opciones de respuesta) no presentar tabla ni gráfica.
- No usar gráficas en tercera dimensión o con efectos de sombra.
- Colocar títulos a los ejes de las gráficas.
- Para mostrar tendencias en el tiempo elegir gráficas de líneas.



Sostenibilidad



Aliados
Estratégicos



Financiera



Cliente / Mercado



Eficiencia



Innovación



Capital
Estratégico

Recomendaciones para el análisis de información

- Para presentar variables con categorías que no son mutuamente excluyentes utilizar gráficas de barras o de columnas.
- La gráfica de sectores siempre debe sumar 100%.
- Ordenar de mayor a menor las categorías de las variables nominales.
- Respetar el orden de las categorías de las variables ordinales.
- Cuando una variable tenga muchas categorías es preferible usar tabla.
- No incluir comentarios ni opiniones personales dentro de los resultados.



Sostenibilidad



Aliados
Estratégicos



Financiera



Cliente / Mercado



Eficiencia



Innovación



Capital
Estratégico

Fase de intervención

- Intervención teniendo en cuenta las condiciones de salud y de trabajo.
- Difusión de avances
 - ¿Para qué se difunde?
 - ¿Qué se difunde?
 - ¿A quién se difunde?
 - ¿Cómo se difunde?
 - ¿Cuándo se difunde?



Sostenibilidad



Aliados
Estratégicos



Financiera



Cliente / Mercado



Eficiencia



Innovación



Capital
Estratégico

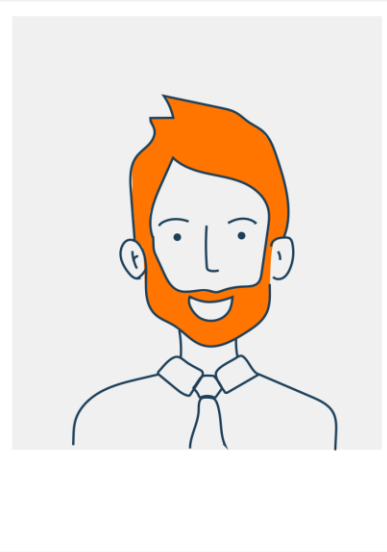
En este **2020 Positiva te acompaña**
con una estrategia en acción

NUESTRA ESTRATEGIA
ES **ACCION**
POSITIVA

POSITIVA
COMPANIA DE SEGUROS

POSITIVA EDUCA
Pasando al 2

PREGUNTAS ¿?



Sostenibilidad



Aliados
Estratégicos



Financiera



Cliente / Mercado



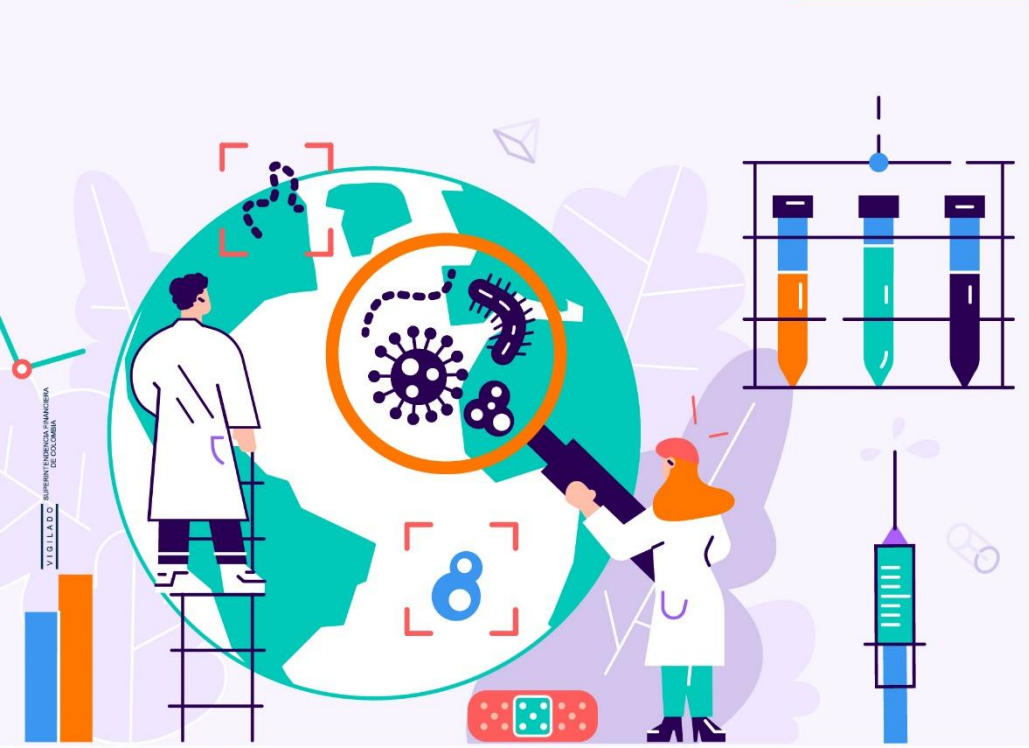
Eficiencia



Innovación



Capital
Estratégico



3ER SEMINARIO EN EPIDEMIOLOGIA BÁSICA

TEMÁTICA **SISTEMAS DE INFORMACIÓN Y PRESENTACIÓN DE RESULTADOS**

#VamosAGanarnosLaVida



Positiva Prevención



El emprendimiento es de todos

Minhacienda