

En este 2020 Positiva te acompaña  
con una estrategia en acción



# TALLERES WEB

## EDUCACIÓN PARA LA ACCIÓN

PORQUE TODOS SOMOS RESPONSABLES  
Y PODEMOS SALVAR VIDAS



#VamosAGanarnosLaVida



Positiva Prevención



El futuro  
es de todos

Gobierno  
de Colombia

ESTRATEGIA

Estratégicos

Financiera

Ciente / Mercado

Eficiencia

Innovación

Estratégico



# 10 PASOS PARA SALVAR MI VIDA FRENTE AL COVID-19



**FOCO** 10 RECOMENDACIONES PRÁCTICAS EN GESTIÓN DE LA SALUD MUSCULO ESQUELETICA EMPRESARIAL

PositivaTeAcompaña



Positiva Prevención



El emprendimiento es de todos

Minhacienda

## Alejandro Orozco Acosta

- Gerente Técnico de Aplicando SST, Consultor en Ergonomía y Prevención de riesgos laborales con experiencia de 17 años en diseño de modelos de gestión para la prevención de los desórdenes musculoesqueléticos (DME), Investigación para el análisis, evaluación e intervención de problemáticas de salud asociadas a las condiciones de trabajo.
- Diseño e implementación de productos para la evaluación e intervención de los riesgos derivados de la carga física para Positiva Compañía de Seguros, amplio entrenamiento en análisis biomecánico en el trabajo y uso de tecnología de biometría aplicada a estas problemáticas.
- Catedrático en la misma área de conocimiento para pre grado y post grado
- FT especialista en Ergonomía, Prevención de Riesgos Laborales, Master en Salud y Seguridad en el Trabajo



Sostenibilidad



Aliados  
Estratégicos



Financiera



Cliente / Mercado



Eficiencia

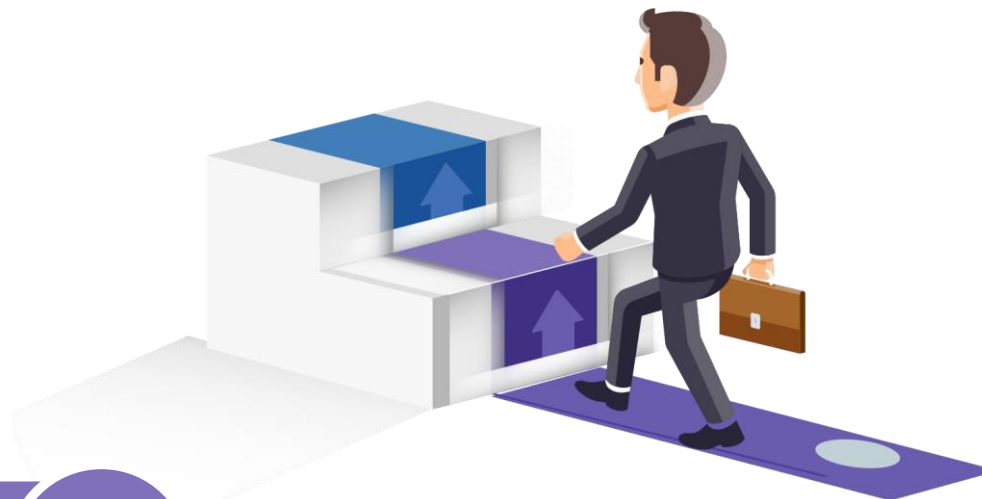


Innovación



Capital  
Estratégico

## 10 RECOMENDACIONES PRÁCTICAS EN GESTIÓN DE LA SALUD MUSCULO ESQUELETICA EMPRESARIAL



### PASO 1

Realice un inventario de la información con que cuenta sobre las condiciones de salud y de trabajo.







**PASO 4**  
Estructure canales de comunicación que permitan fácil acceso y respuesta a los trabajadores.



**PASO 3**  
Priorice la intervención según la presencia de casos o población crítica.



**PASO 2**  
Proyecte las estrategias en función a los recursos que tiene.



**PASO 1**  
Realice un inventario de la información con que cuenta sobre las condiciones de salud y de trabajo.



**PASO 5**

Eduque al trabajador en la autogestión de los tiempos de exposición.



**PASO 4**  
Estructure canales de comunicación que permitan fácil acceso.



**PASO 3**  
Priorice la intervención.



**PASO 2**  
Proyecte las estrategias en función a los recursos que tiene.



**PASO 1**  
Realice un inventario de la información.





**PASO 5**  
Eduque al trabajador en la autogestión de los tiempos de exposición



**PASO 4**  
Estructure canales de comunicación que permitan fácil acceso



**PASO 3**  
Priorice la intervención.



**PASO 2**  
Proyecte las estrategias en función a los recursos que tiene.



**PASO 1**  
Realice un inventario de la información.



**PASO 6**  
Identifique de manera temprana signos y agentes precursoros de afectación psicosocial.

**PASO 5**  
Eduque al trabajador en la autogestión de los tiempos de exposición.



**PASO 4**  
Estructure canales de comunicación que permitan fácil acceso.



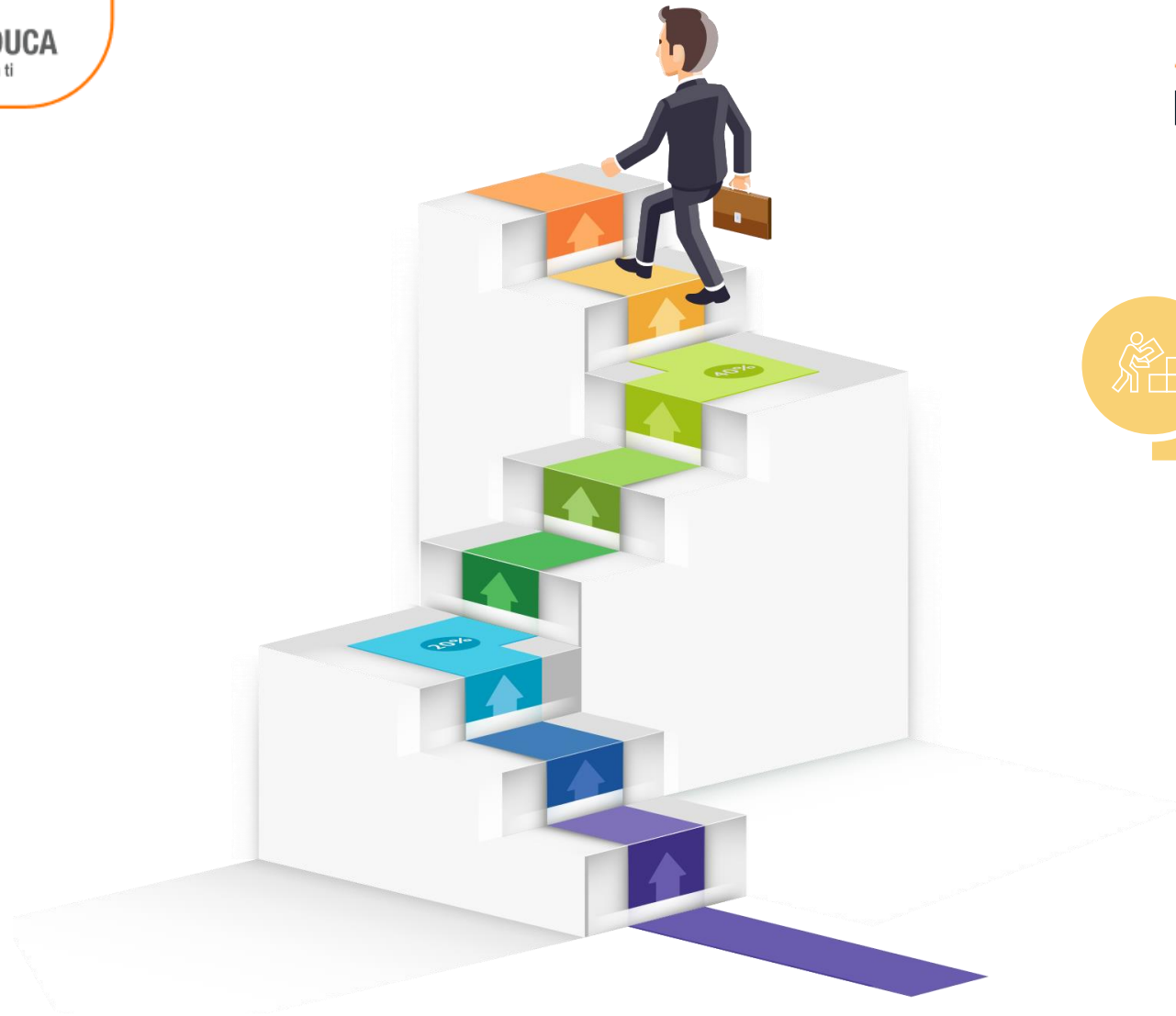
**PASO 3**  
Priorice la intervención.



**PASO 2**  
Proyecte las estrategias en función a los recursos que tiene.



**PASO 1**  
Realice un inventario de la información.



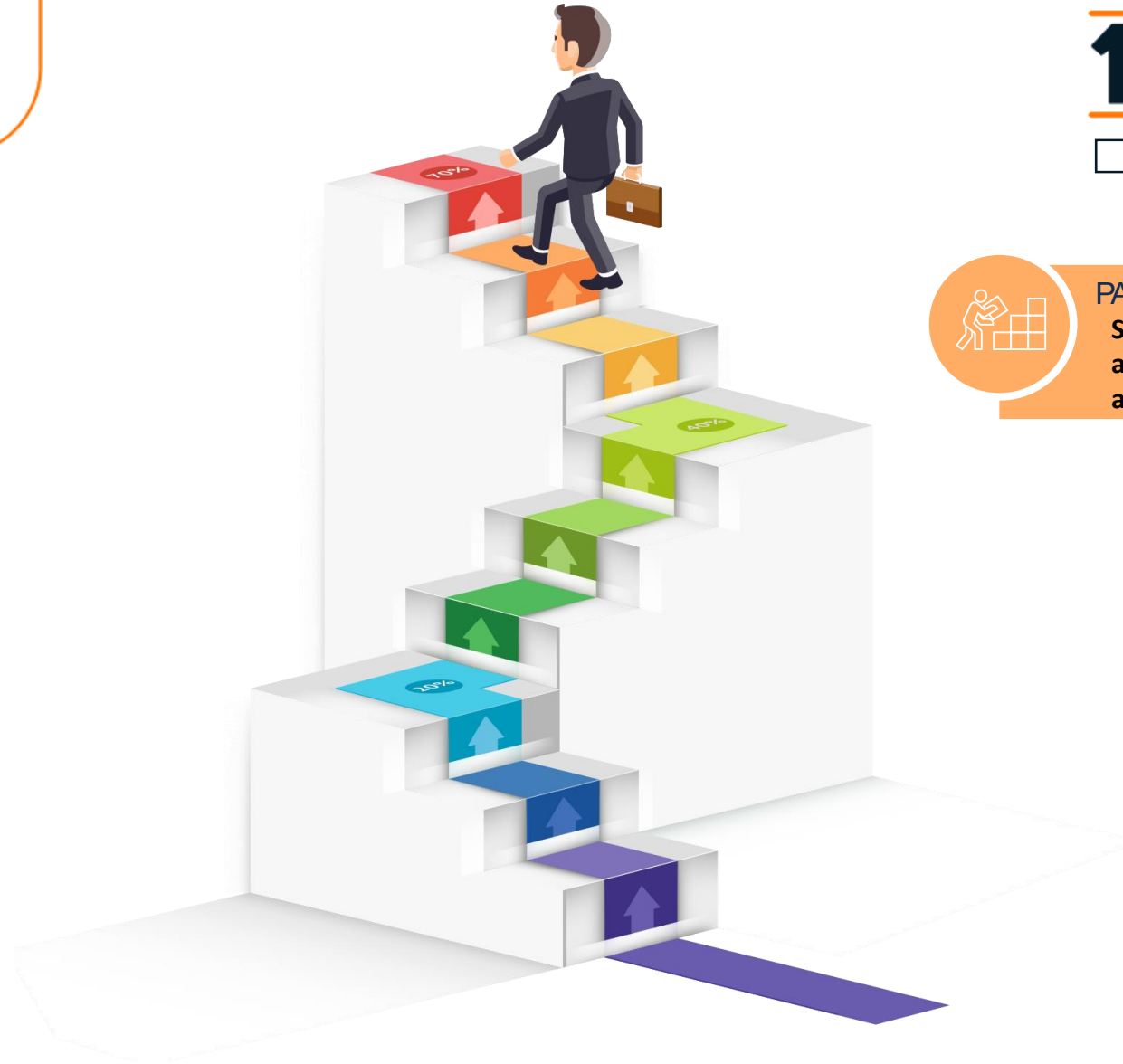
**PASO 7**

Evite implementar actividades de Py P aisladas.



**PASO 6**  
Identifique de manera temprana signos y agentes precursoros de afectación psicosocial.





**PASO 5**  
Eduque al trabajador en la autogestión de los tiempos de exposición.



**PASO 4**  
Estructure canales de comunicación que permitan fácil acceso.



**PASO 3**  
Priorice la intervención.



**PASO 2**  
Proyecte las estrategias en función a los recursos que tiene.



**PASO 1**  
Realice un inventario de la información.



**PASO 8**  
Sensibilice y eduque sobre la autogestión del acondicionamiento físico.



**PASO 7**  
Evite implementar actividades de Py P aisladas .



**PASO 6**  
Identifique de manera temprana signos y agentes precursoros de afectación psicosocial.





**PASO 5**  
Eduque al trabajador en la autogestión de los tiempos de exposición



**PASO 4**  
Estructure canales de comunicación que permitan fácil acceso



**PASO 3**  
Priorice la intervención



**PASO 2**  
Proyecte las estrategias en función a los recursos que tiene



**PASO 1**  
Realice un inventario de la información



**PASO 9**  
Eduque en la gestión del discomfort o dolor musculoesquelético



**PASO 8**  
Sensibilice y eduque sobre la autogestión del acondicionamiento físico



**PASO 7**  
Evite implementar actividades de Py P aisladas



**PASO 6**  
Identifique de manera temprana signos y agentes precursoros de afectación psicosocial.



**PASO 5**  
Eduque al trabajador en la autogestión de los tiempos de exposición.

**PASO 4**  
Estructure canales de comunicación que permitan fácil acceso.

**PASO 3**  
Priorice la intervención.

**PASO 2**  
Proyecte las estrategias en función a los recursos que tiene.

**PASO 1**  
Realice un inventario de la información.

**PASO 10**  
Realice registro, seguimiento y trazabilidad.

**PASO 9**  
Eduque en la gestión del disconfort o dolor musculoesquelético.

**PASO 8**  
Sensibilice y eduque sobre la autogestión del acondicionamiento físico.

**PASO 7**  
Evite implementar actividades de Py P aisladas.

**PASO 6**  
Identifique de manera temprana signos y agentes precursoros de afectación psicosocial.



**PASO 5**  
Eduque al trabajador en la autogestión de los tiempos de exposición.



**PASO 4**  
Estructure canales de comunicación que permitan fácil acceso.



**PASO 3**  
Priorice la intervención.



**PASO 2**  
Proyecte las estrategias en función a los recursos que tiene.



**PASO 1**  
Realice un inventario de la información.



**PASO 10**  
Entrene al trabajador a identificar y manejar la sintomatología.



**PASO 9**  
Eduque en la gestión del disconfort o dolor musculoesquelético.



**PASO 8**  
Sensibilice y eduque sobre la autogestión del acondicionamiento físico.



**PASO 7**  
Evite implementar actividades de Py P aisladas.



**PASO 6**  
Identifique de manera temprana signos y agentes precursoros de afectación psicosocial.

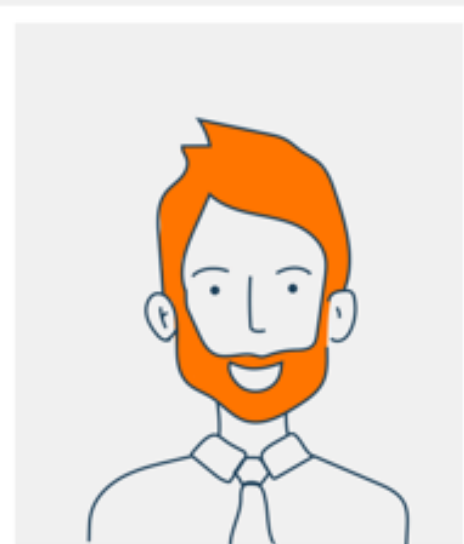
En este 2020 Positiva te acompaña  
con una estrategia en acción

NUESTRA ESTRATEGIA  
**LA ACCIÓN**  
POSITIVA

**POSITIVA**  
COMPAÑÍA DE SEGUROS

POSITIVA EDUCA  
Pertenecemos al 2

# ¿Preguntas?



Sostenibilidad



Aliados  
Estratégicos



Financiera



Cliente / Mercado



Eficiencia



Innovación



Capital  
Estratégico



En este 2020 Positiva te acompaña  
con una estrategia en acción



# TALLERES WEB

## EDUCACIÓN PARA LA ACCIÓN

PORQUE TODOS SOMOS RESPONSABLES  
Y PODEMOS SALVAR VIDAS



#VamosAGanarnosLaVida



Positiva Prevención



El futuro  
es de todos

Gobierno  
de Colombia

ESTRATEGIA

Estratégicos

Financiera

Ciente / Mercado

Eficiencia

Innovación

Estratégico