



**POSITIVA**  
COMPANÍA DE SEGUROS



**POSITIVA EDUCA**  
Pensando en ti

# SEMINARIO NACIONAL DE GESTIÓN ESTÁNDARES MÍNIMOS DEL SGSST

**TRAVESÍA**  
*inete al arte de reeducarte*

**Plan Nacional**  
DE EDUCACIÓN PRESENCIAL



# ABC Resolución 2404 de 2019, identificación, evaluación, monitoreo e intervención de factores de riesgo psicosocial

**Luana Betsy Polo Cortés**

Líder Nacional Estrategia de Abordaje en Salud Psicosocial  
GAR-Vicepresidencia de Promoción y Prevención  
Positiva Compañía de Seguros S.A.

[luana.polo@positiva.gov.co](mailto:luana.polo@positiva.gov.co)

# SALUD PSICOSOCIAL... UNA OPORTUNIDAD PARA IMPLEMENTAR



POSITIVA  
Cambiando el mundo



POSITIVA EDUCA  
Pensando en ti



Plan Nacional  
del Seguro Social

TRAVESÍA  
inicié al arte de reeducarte

ABC

## NUEVA RESOLUCIÓN 2404 de 2019

MINISTERIO DEL TRABAJO

RESOLUCIÓN NÚMERO 2404 DE 2019

( 22 JUL 2019 )

Por la cual se adopta la Batería de Instrumentos para la Evaluación de Factores de Riesgo Psicosocial, la Guía Técnica General para la Promoción, Prevención e Intervención de los Factores Psicosociales y sus Efectos en la Población Trabajadora y sus Protocolos Específicos y se dictan otras disposiciones



**ASPECTO CLAVE:** REGLAMENTA LA BATERIA DE EVALUACIÓN Y LOS PROTOCOLOS DE INTERVENCIÓN

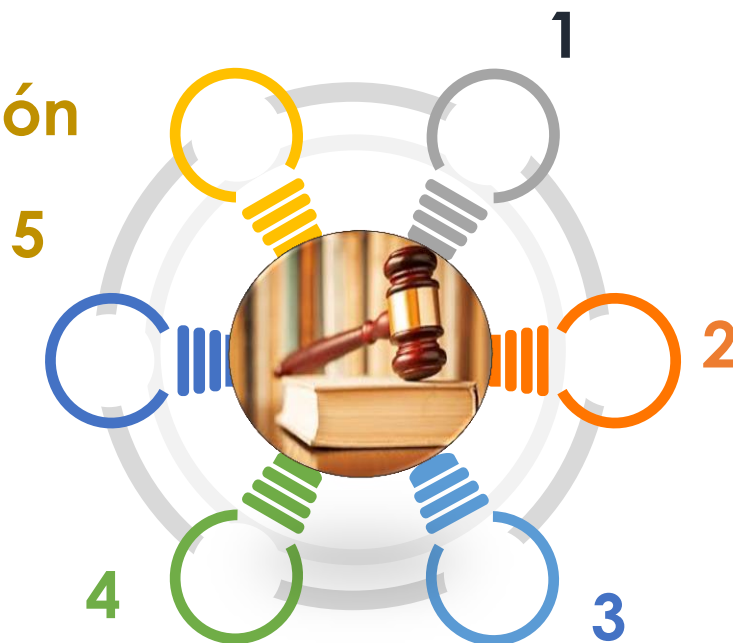


## NUEVA RESOLUCIÓN 2404 de 2019

### LA RESOLUCIÓN EN CINCO PUNTOS:

Batería de evaluación  
y custodia

Consideraciones



Objeto

Periodicidad

Ámbito de aplicación



## NUEVA RESOLUCIÓN 2404 de 2019

# 1. Consideraciones

- ❖ **Art. 9 Ley 1616 de 2013: Estrategias, programas y acciones en salud mental**
- ❖ **Resolución 2646 de 2008 que define las responsabilidades de los diferentes actores**
- ❖ **Elaboración de la batería de instrumentos de evaluación psicosocial 2009-2010**
- ❖ **Elaboración de los protocolos de intervención psicosocial 2015**

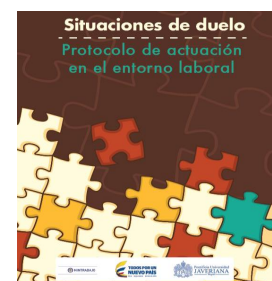
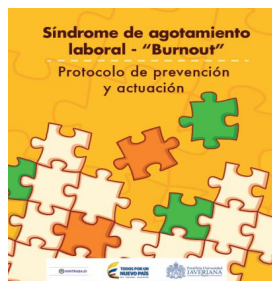
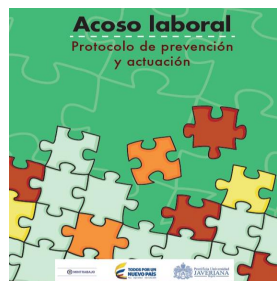
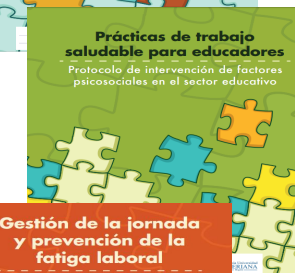
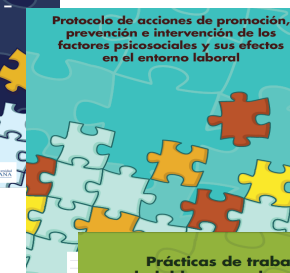
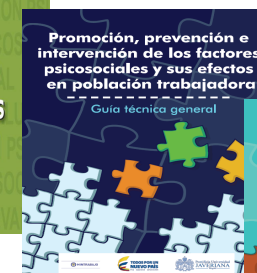
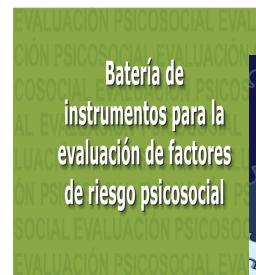


# NUEVA RESOLUCIÓN 2404 de 2019



## 2. Objeto

Adopción como **referentes técnicos mínimos obligatorios**, para la identificación, evaluación, monitoreo permanente e intervención de los factores de riesgo psicosocial, la batería de evaluación y las guías de intervención.

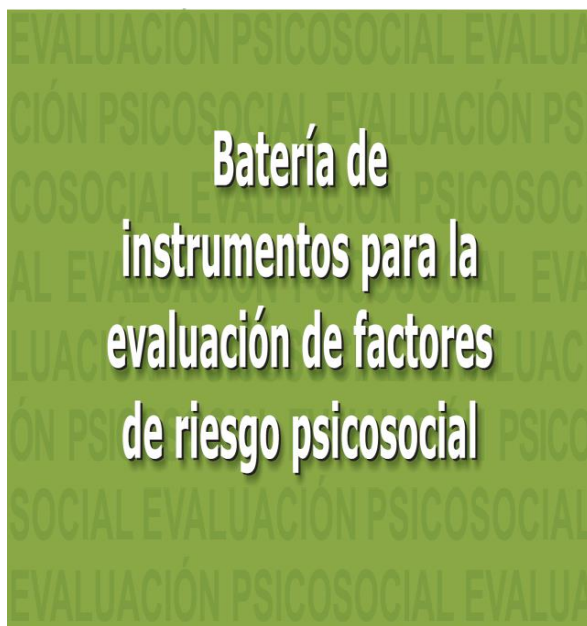




## NUEVA RESOLUCIÓN 2404 de 2019



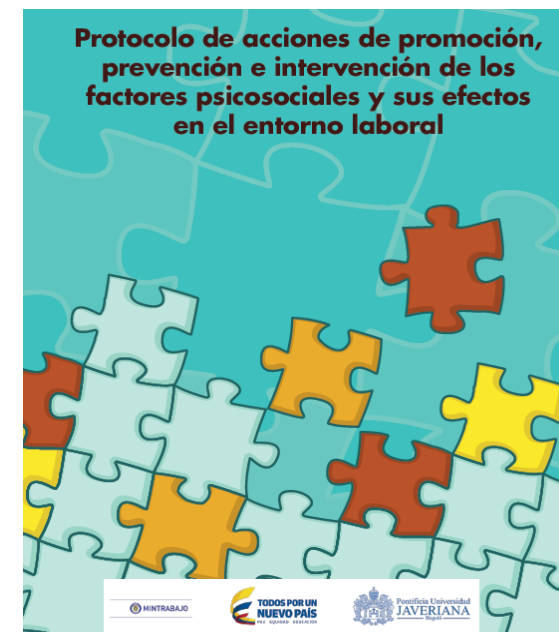
### CUÁLES SON LOS REFERENTES OBLIGATORIOS?



BATERÍA



GUÍA TÉCNICA



PROTOCOLO GENERAL



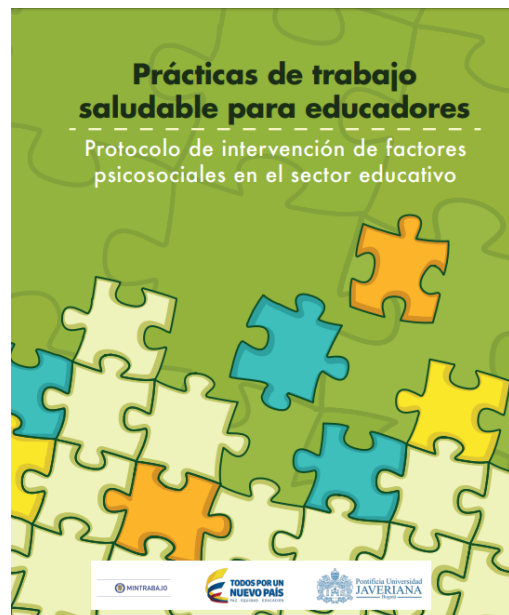


# NUEVA RESOLUCIÓN 2404 de 2019



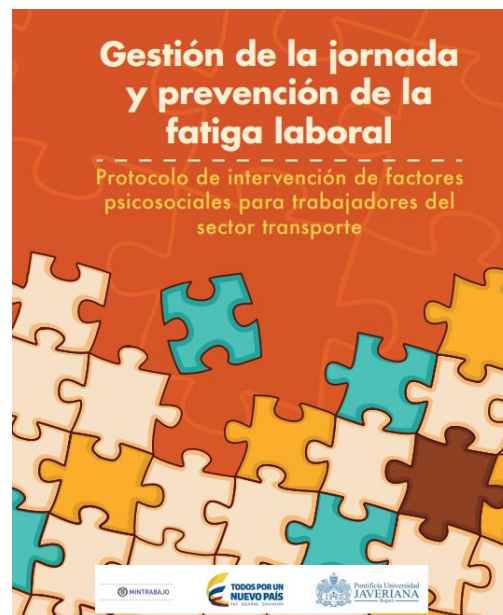
## PROTOCOLOS DE INTERVENCIÓN POR SECTORES

1



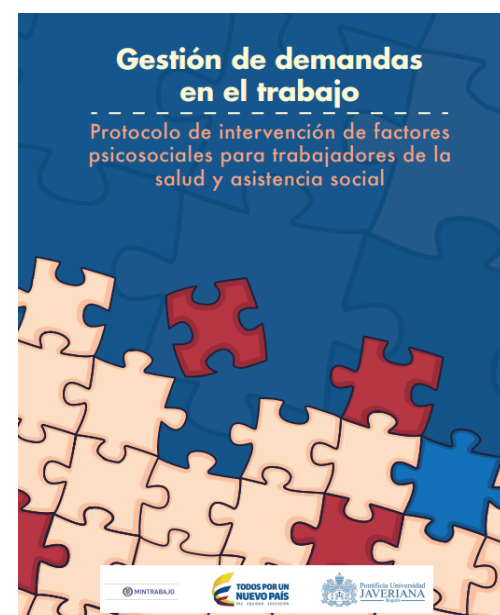
EDUCACIÓN

2



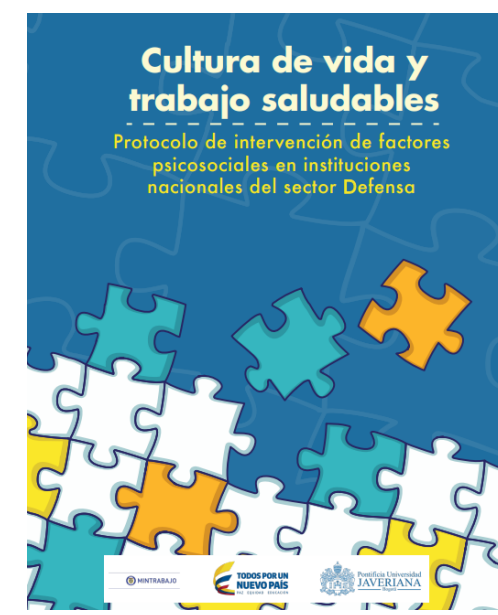
TRANSPORTE

3



SALUD

4



DEFENSA

### PROTOCOLOS DE INTERVENCIÓN TEMÁTICA

1

**Acoso laboral**  
Protocolo de prevención  
y actuación

2

**Síndrome de agotamiento  
laboral - "Burnout"**  
Protocolo de prevención  
y actuación

3

**Depresión**  
Protocolo de prevención y  
actuación en el entorno laboral

4

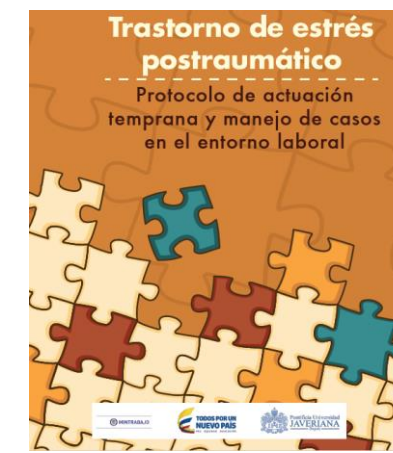
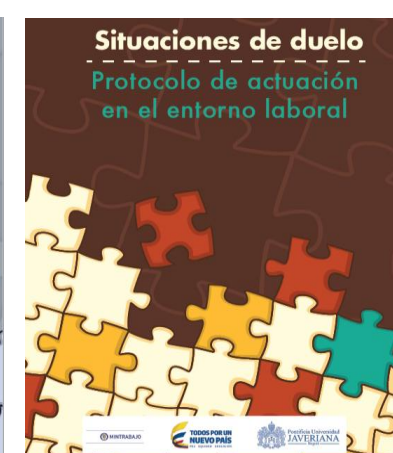
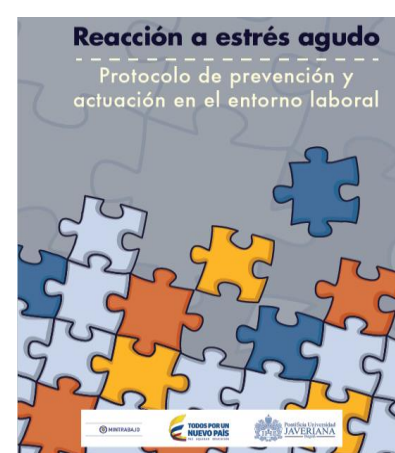
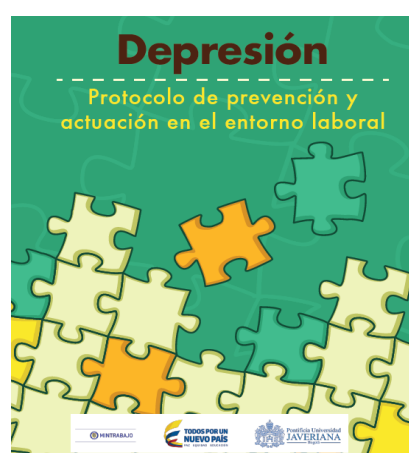
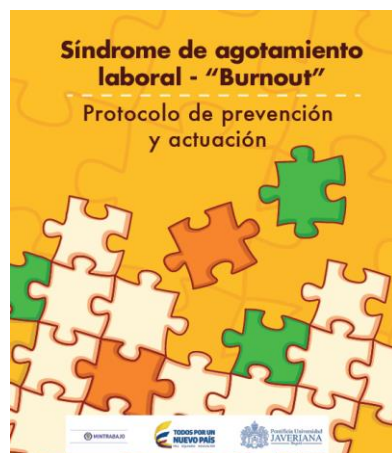
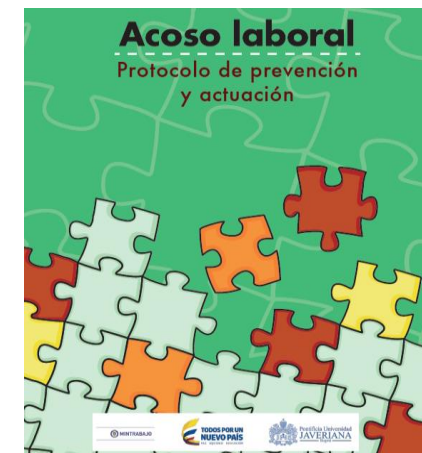
**Reacción a estrés agudo**  
Protocolo de prevención y  
actuación en el entorno laboral

5

**Situaciones de duelo**  
Protocolo de actuación  
en el entorno laboral

6

**Trastorno de estrés  
postraumático**  
Protocolo de actuación  
temprana y manejo de casos  
en el entorno laboral





NUEVA RESOLUCIÓN 2404 de 2019



### 3. Ámbito de Aplicación

asociados  
contrato  
empleadores  
dependientes  
civiles  
privados  
administrativos  
cooperados  
mision  
temporales  
agremiados  
comerciales  
públicos  
solidarios  
**independientes**



NUEVA RESOLUCIÓN 2404 de 2019



## 4. Periodicidad de la aplicación

**Parágrafo:** A partir de la implementación de acciones preventivas y correctivas

Niveles altos



Niveles medios y bajos



ANUALMENTE



CADA DOS AÑOS





## 5. Batería de evaluación

- ✓ Aplicación garantizando reserva y confidencialidad de la información
- ✓ No pueden realizarse modificaciones ni de forma o de fondo
- ✓ Se podrá aplicar de manera virtual una vez el Ministerio de Trabajo publique el software en la página del fondo de riesgos laborales, garantizando criterios de seguridad de la información.

Batería de  
instrumentos para la  
evaluación de factores  
de riesgo psicosocial

# ABC

## NUEVA RESOLUCIÓN 2404 de 2019

### 5. Custodia

1. Aplicación realizada por un prestador de servicios de salud ocupacional (IPS), la custodia estará a cargo de dicho prestador y se integrará a la historia clínica ocupacional del trabajador.





## NUEVA RESOLUCIÓN 2404 de 2019



### 5. Custodia

2. Aplicación realizada por psicólogos especializados que formen parte de los servicios médicos de la empresa, serán estos quienes tendrán la guarda y custodia en la historia clínica ocupacional garantizando confidencialidad según resolución 2343 de 2007.





## NUEVA RESOLUCIÓN 2404 de 2019



### 5. Custodia

3. Aplicación realizada por psicólogos especializados contratados externamente, podrán tener la custodia de acuerdo con lo establecido en el art. 10 de la Ley 1090 de 2006 que reglamenta la profesión de psicología.





# Resolución 2646 de 2008 vs 2404 de 2019



## En resumen.....

NORMA	ALCANCE	ASPECTOS CLAVE
<b>Resolución 2646</b>	Establece responsabilidades	<p>Dx: Empleador con psicólogo experto</p> <p><b>Intervención y monitoreo</b> permanente: Interdisciplinaria a cargo del empleador con asesoría y asistencia técnica de la ARL</p> <p>Evaluación de los efectos sobre la salud: <b>Triangulación</b> de información.</p> <p>Periodicidad <b>anual</b></p> <p>Eventos agudos: <b>Intervención en crisis</b></p> <p>Medidas preventivas y correctivas de <b>acoso laboral</b></p> <p><b>Rehabilitación</b> a trabajadores a cargo de las ARL</p> <p>Programa de <b>Vigilancia Epidemiológica</b> a cargo del empleador</p>
<b>Resolución 2404</b>	Reglamenta los instrumentos	<p>Referentes <b>mínimos obligatorios</b></p> <p>Periodicidad <b>anual y cada dos años</b></p> <p>Acciones <b>administrativas-controles en la fuente</b></p>

# CÓMO APOYA POSITIVA A SUS EMPRESAS EN EL CUMPLIMIENTO DE LA NORMA?

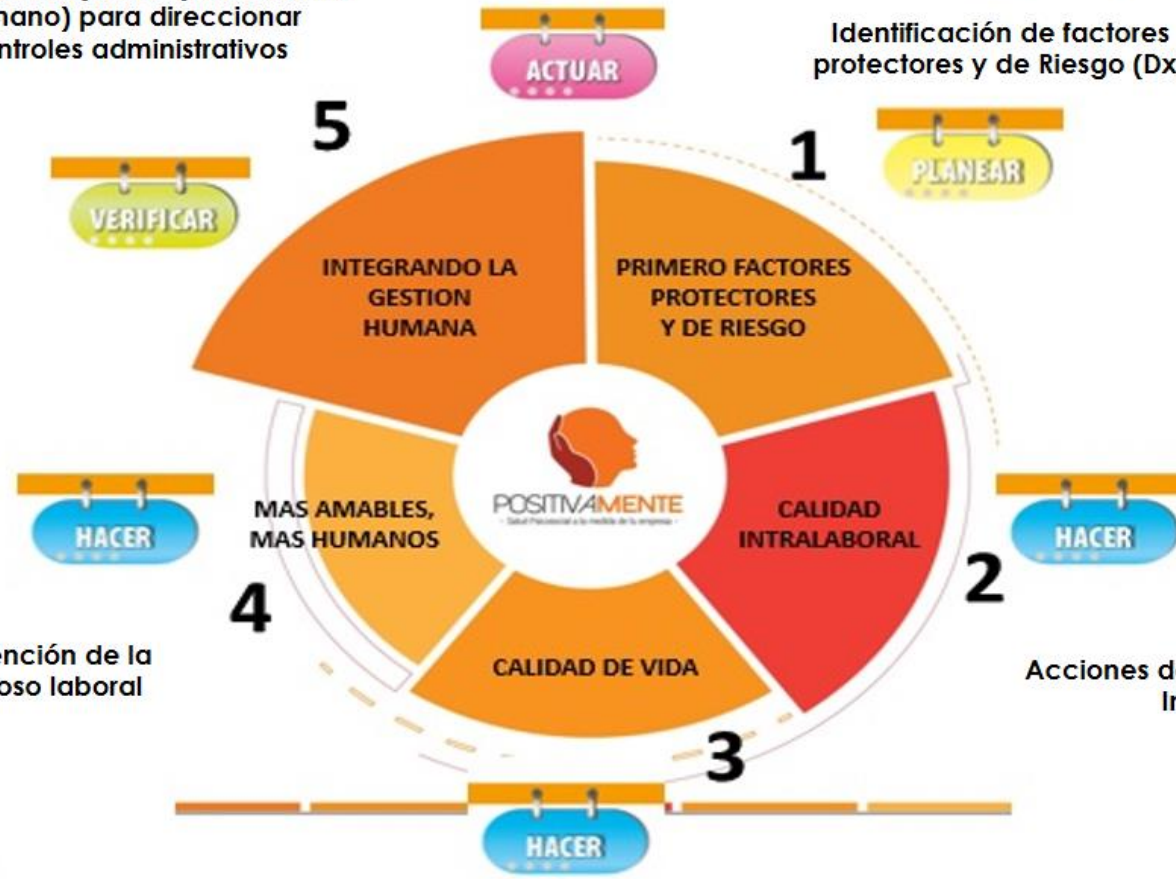
## intervención de factores de riesgo psicosocial

### GESTIÓN PSICOSOCIAL

Acciones conjuntas (ARL- Talento Humano) para direccionar controles administrativos

Entendimiento Organizacional

Identificación de factores protectores y de Riesgo (Dx)



Programa de Prevención de la Violencia y el Ascoso laboral

Acciones de Intervención factores Intralaborales

Acciones de Intervención factores Extralaborales

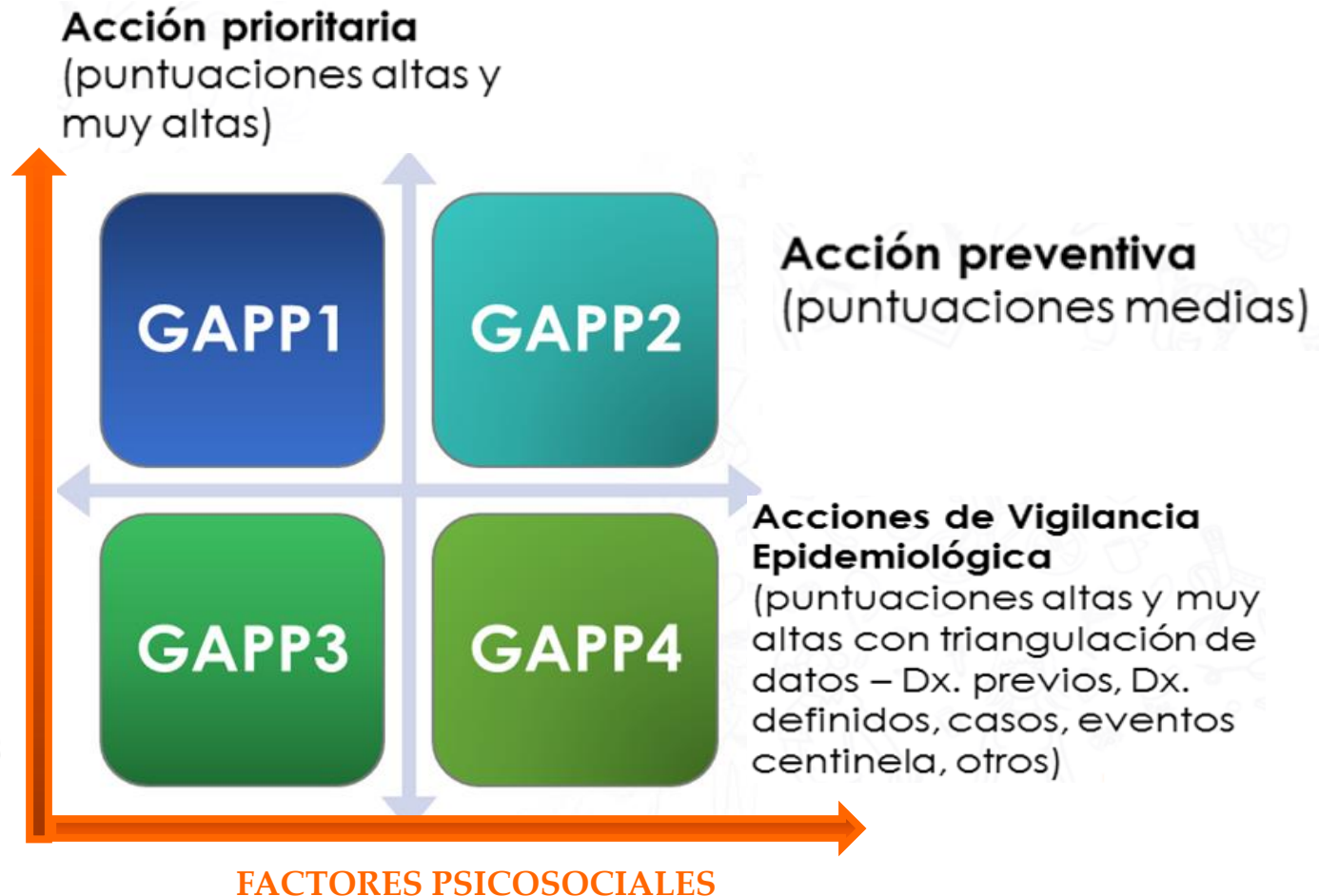


# CÓMO APOYA POSITIVA A SUS EMPRESAS EN EL CUMPLIMIENTO DE LA NORMA?

## Clasificación de los Grupos de Acción Psicosocial



Ruta del Conocimiento de Buenas prácticas organizacionales (puntuaciones bajas y despreciables)



# CÓMO APOYA POSITIVA A SUS EMPRESAS EN EL CUMPLIMIENTO DE LA NORMA?

## intervención de factores de riesgo psicosocial



EDUCACIÓN

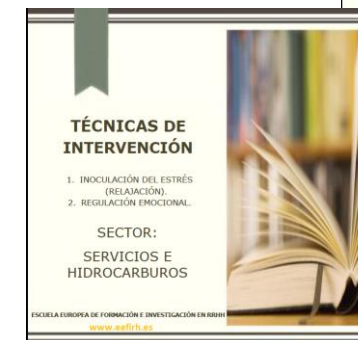
RESILIENCIA ORGANIZACIONAL Y EMPRESA SALUDABLE

FOMENTOS DE ESTILOS DE VIDA Y TRABAJO SALUDABLES

GESTIÓN DEL CAMBIO

PREVENCIÓN CONSUMO SPA

CAMPAÑAS  
GESTION DIGITAL  
MAILINGS  
AYUDAS PEDAGÓGICAS



# CÓMO APOYA POSITIVA A SUS EMPRESAS EN EL CUMPLIMIENTO DE LA NORMA?



## intervención de factores de riesgo psicosocial



TRANSPORTE

- PREVENCIÓN DE EFECTOS POR TURNICIDAD
- PREVENCIÓN CONSUMO SPA
- MANEJO ADECUADO DEL ESTRÉS
- PERCEPCIÓN ADECUADA DEL RIESGO
- ASESORIA Y ASISTENCIA TECNICA FACTORES EXTRALABORALES



Prevención de Efectos por Turnicidad laboral



Prevención del consumo de sustancias psicoactivas



Manejo Adecuado del Estrés



PREVENCIÓN DEL CONSUMO DE SUSTANCIAS PSICOACTIVAS



PERCEPCIÓN ADECUADA DEL RIESGO

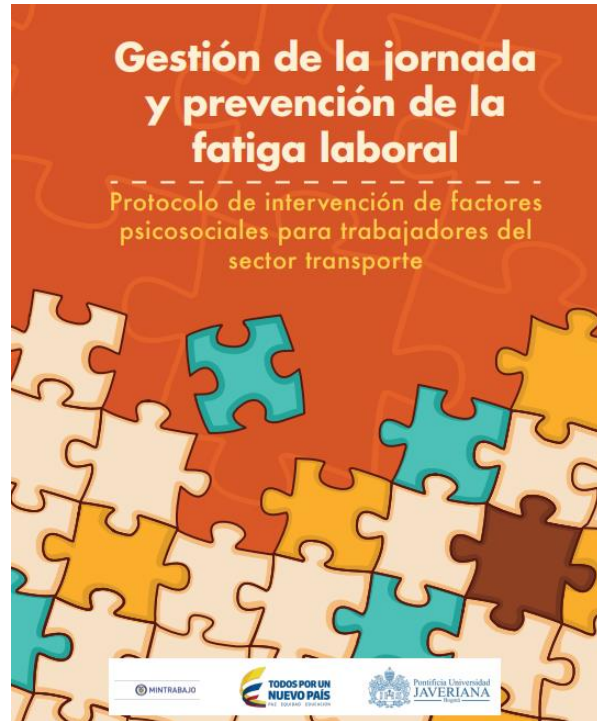


MANEJO ADECUADO DEL ESTRÉS

# CÓMO APOYA POSITIVA A SUS EMPRESAS EN EL CUMPLIMIENTO DE LA NORMA?



## intervención de factores de riesgo psicosocial



TRANSPORTE

PREVENCIÓN DE EFECTOS POR  
TURNICIDAD

PREVENCIÓN CONSUMO SPA

MANEJO ADECUADO DEL ESTRÉS

PERCEPCIÓN ADECUADA DEL  
RIESGO

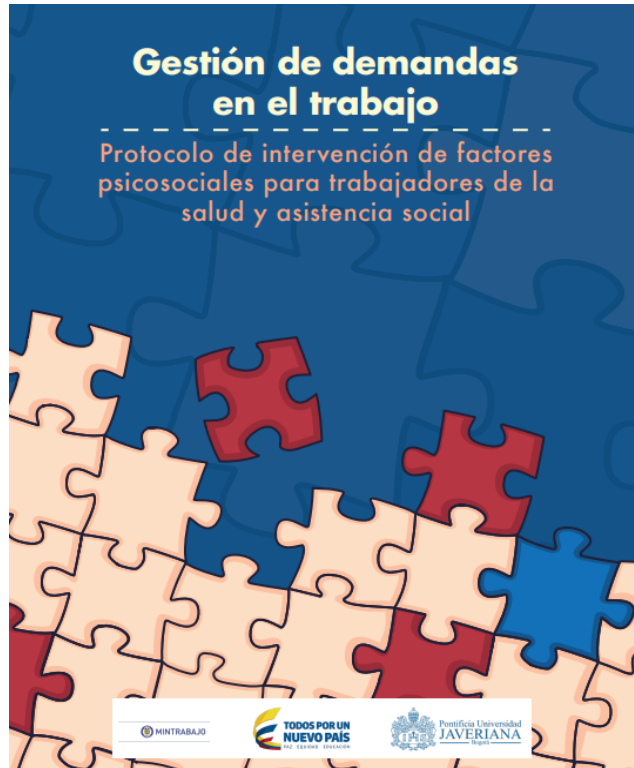
ASESORIA Y ASISTENCIA TECNICA  
FACTORES EXTRALABORALES



# CÓMO APOYA POSITIVA A SUS EMPRESAS EN EL CUMPLIMIENTO DE LA NORMA?



## intervención de factores de riesgo psicosocial



SALUD

- INTELIGENCIA EMOCIONAL
- SINDROME BURNOUT
- SALUD MENTAL
- GESTIÓN DEL CAMBIO
- PREVENCIÓN DE EFECTOS POR TURNICIDAD
- CONSTRUCCIÓN DE FAMILIAS SEGURAS



Inteligencia emocional



NOMBRE COMERCIAL D

Transformación para la acción



Prevención de Efectos por Turnicidad laboral



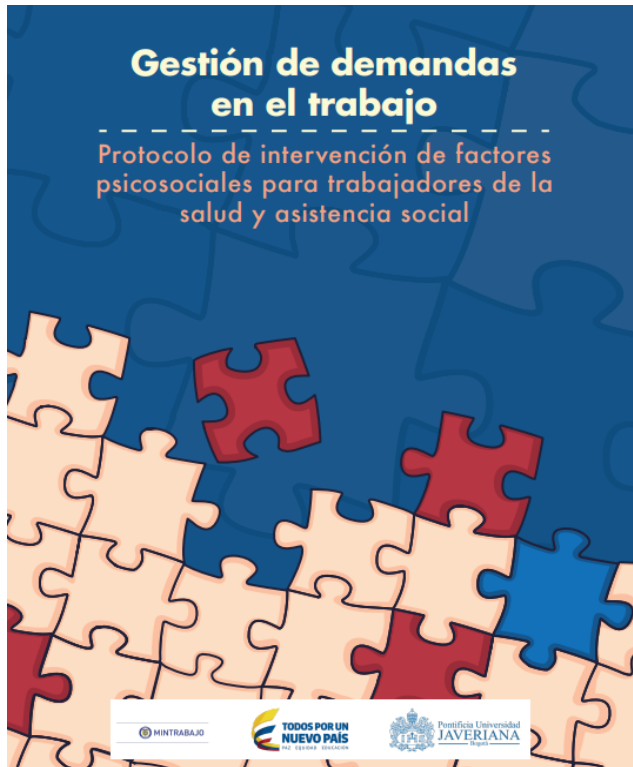
Gestión del Cambio



# CÓMO APOYA POSITIVA A SUS EMPRESAS EN EL CUMPLIMIENTO DE LA NORMA?



## intervención de factores de riesgo psicosocial



SALUD

INTELIGENCIA EMOCIONAL

SINDROME BURNOUT

SALUD MENTAL

GESTIÓN DEL CAMBIO

PREVENCIÓN DE EFECTOS POR TURNICIDAD

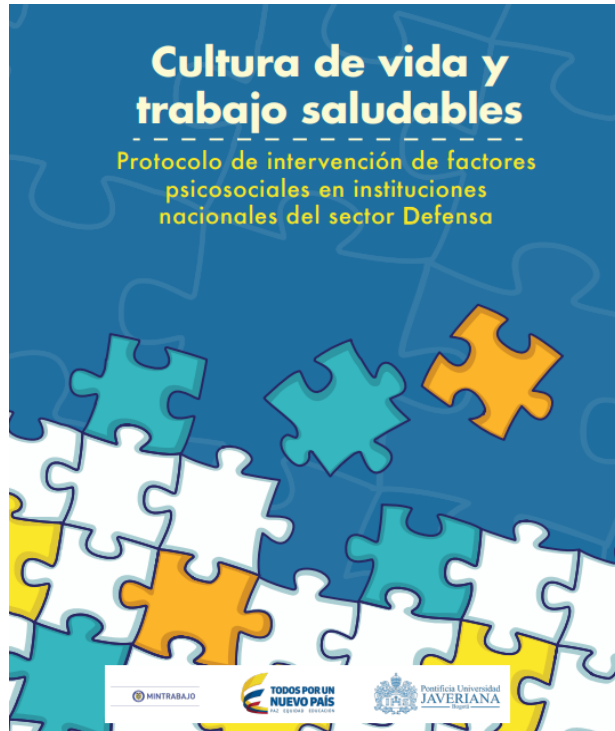




# CÓMO APOYA POSITIVA A SUS EMPRESAS EN EL CUMPLIMIENTO DE LA NORMA?



## intervención de factores de riesgo psicosocial



DEFENSA

FACTORES PSICOSOCIALES EN EL MANEJO SEGURO DE ARMAS

PREVENCIÓN DE LA VIOLENCIA Y EL ACOSO LABORAL

DESARROLLO INTEGRAL DE COMPETENCIAS

PROYECTO DE VIDA

IMPULSO POTENCIAL A LOS PROGRAMAS  
**A**rmando empresas seguras



Manejo Seguro de Armas



Más amables humanos



Prevención de la violencia y el acoso laboral  
Gestión preventiva de los comités de convivencia



Tu saber

Te hace un mejor **SER**

Desarrollo Integral de Competencias



Proyecto de Vida

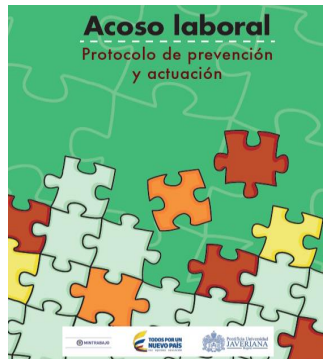


# CÓMO APOYA POSITIVA A SUS EMPRESAS EN EL CUMPLIMIENTO DE LA NORMA?

## intervención de factores de riesgo psicosocial

### PROTOCOLOS DE INTERVENCIÓN TEMÁTICA

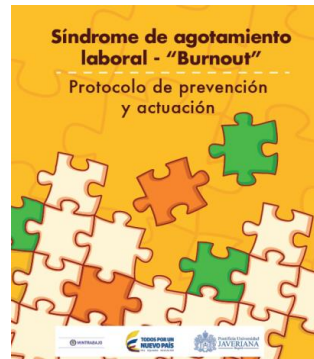
1



GESTION DEL COMITÉ EN SANA CONVIVENCIA

PREVENCIÓN DE LA VIOLENCIA Y EL ACOSO LABORAL

2

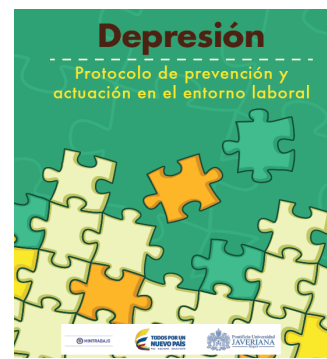


SINDROME BURNOUT

FAMILIAS SEGURAS



3



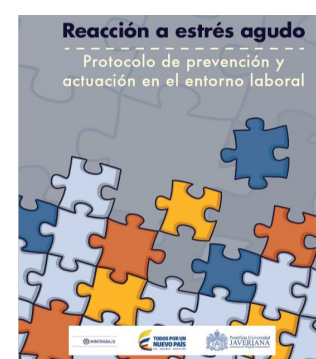
RESILIENCIA ORGANIZACIONAL Y EMPRESA SALUDABLE

LIDERAZGO COACHING Y EMPODERADOR

INTELIGENCIA EMOCIONAL

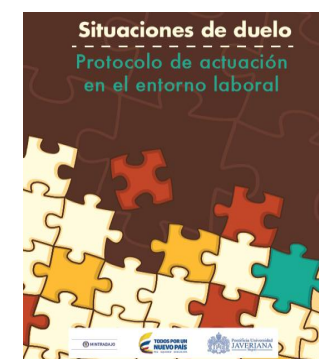
CONSTRUCCIÓN DE FAMILIAS SEGURAS

4



MANEJO ADECUADO DEL ESTRÉS

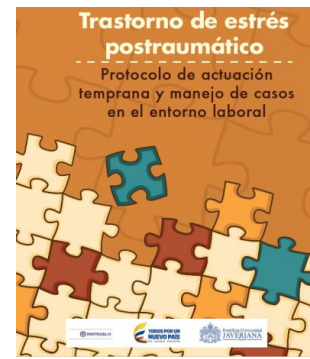
5



FACTORES PSICOSOCIALES EN MANEJO DE SITUACIONES CRITICAS

COMUNICACIÓN DE SITUACIONES CRITICAS

6





**Te apoyamos!!**

**Juntos avanzamos en el camino  
de la prevención!!**

[luana.polo@positiva.gov.co](mailto:luana.polo@positiva.gov.co)

*Plan*  
**Nacional**  
de Educación

**TRAVESÍA**  
*inicié al arte de reeducarte*