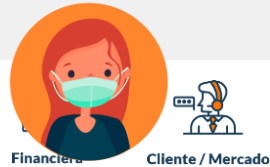




TALLER WEB

#PositivaTeAcompaña



Experto Técnico:

Patricia Martín Castaño, Enfermera

Especialista en Salud Ocupacional, con más de 10 años de experiencia asesorando programas de bioseguridad para el sector salud, Directiva en institución de salud. actualmente labora como asesora externa en riesgo biológico. Vicepresidencia de Promoción y Prevención de Positiva Cía.



Sostenibilidad



Aliados
Estratégicos



Financiera



Cliente / Mercado



Eficiencia



Innovación



Capital
Estratégico

Experto Técnico:

Luana Betsy Polo Cortés, Psicóloga

Especialista en Salud Ocupacional, Master en Sistemas Integrados de Gestión y Responsabilidad Social Empresarial y Prevención de Riesgos Laborales., Docente de cátedra en la Especialidad de Seguridad, Salud y Gestión Ambiental de la Universidad Autónoma de Bucaramanga. Candidata a Coach de negocios conscientes del CBC Conscious Business Center, actualmente labora en la Vicepresidencia de Promoción y Prevención de Positiva Cía. de Seguros S.A como líder nacional para abordar la estratégica en salud Psicosocial denominada POSITIVAMENTE, Teletrabajo y el programa de Familias Seguras.



Sostenibilidad



Aliados
Estratégicos



Financiera



Cliente / Mercado



Eficiencia



Innovación



Capital
Estratégico

Experto Técnico:

Salin Avellaneda

Magister en Salud Ocupacional y Ambiental con 15 años de experiencia en gestión de riesgos, prevención y atención de emergencias y desastres. He gerenciado proyectos en el desarrollo de productos de promoción y prevención de riesgos laborales, con experiencia en modelos de innovación y gerencia ágil de proyectos. Especialista en gerencia de proyectos y matemático de profesión con 5 años de experiencia docente en educación superior



Sostenibilidad



Aliados
Estratégicos



Financiera



Cliente / Mercado



Eficiencia



Innovación



Capital
Estratégico



Taller Web Positiva Educa



RETORNO SEGURO AL TRABAJO, PROTOCOLOS DE BIOSEGURIDAD Y SOLUCIONES EN PROMOCIÓN Y PREVENCIÓN



Sostenibilidad



Aliados
Estratégicos



Financiera



Cliente / Mercado



Eficiencia



Innovación



Capital
Estratégico

En este 2020 Positiva te acompaña
con una estrategia en acción

UNA
SOLUCIÓN
POSITIVA

POSITIVA
COMPAÑÍA DE SEGUROS

PROTOCOS DE BIOSEGURIDAD

CORONAVIRUS

COVID-19



Sostenibilidad



Aliados
Estratégicos



Financiera



Cliente / Mercado



Eficiencia



Innovación



Capital
Estratégico

¿Cuáles son las etapas para afrontar una pandemia?



Fuente: <https://www.france24.com/es/20200306-coronavirus-francia-pidemia>





RETORNO AL TRABAJO CON **Bioseguridad**



Sostenibilidad



Aliados
Estratégicos



Financiera



Cliente / Mercado



Eficiencia



Innovación

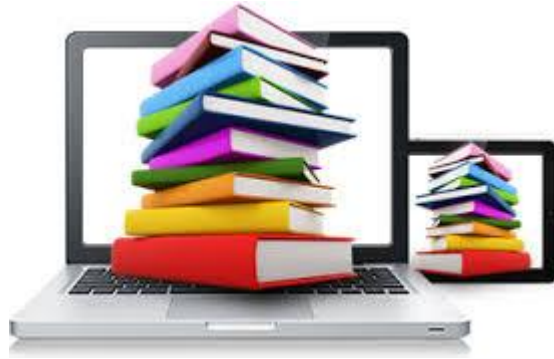


Capital
Estratégico

+90

DOCUMENTOS BASICOS

- 31 BIOSEGURIDAD
- 28 PSICOSOCIAL
- 35 SALUD MUSCULO ESQUELETICA



UNA SOLUCIÓN POSITIVA

POSITIVA
COMPAÑIA DE SEGUROS

DOCUMENTO MACRO DE BIOSEGURIDAD, SVE,

+99

REGRESO AL TRABAJO

ACTIVIDAD ECONOMICA



Sostenibilidad



Aliados Estratégicos



Financiera



Cliente / Mercado



Eficiencia



Innovación



Capital Estratégico

NORMAS

RESOLUCIÓN 675

24 ABRIL Bioseguridad en
Industria Manufacturera

RESOLUCIÓN 000666

Ministerio de Salud y protección Social
24 de abril de 2020

Adopta Protocolo general de bioseguridad para mitigar
controlar y realizar el adecuado manejo de la Pandemia por
COVID19

RESOLUCIÓN 000682

24 ABRIL Bioseguridad en
Construcción de
edificaciones

CIRCULAR 01 DEL 6 DE ABRIL

Min salud, Min trabajo, Min minas
Bioseguridad para Minas

Circular Externa 002 de 2020

La SIC expide la circular externa 002 de
2020 con el fin de que no sean usados los
huelleros físicos o electrónicos para
prevenir el contagio de COVID-19.

Circular 015 de 2020

Minsalud, Mintrabajo, Mintic y Mincomercio
establecen medidas sanitarias preventivas y
de mitigación de COVID-19 para sus
sectores.

Circular 001 de 2020

Orientaciones sobre medidas preventivas y
de mitigación para reducir la exposición y
contagio por infección respiratoria aguda
causada por el sars-cov-2 (COVID-19) para
el sector de la construcción.

Circular Conjunta 003 de 2020

Por la cual se establece los protocolos de
bioseguridad para la infraestructura de
transporte durante la emergencia sanitaria.

Circular 004 de 2020

Los protocolos de bioseguridad para
COVID-19 que debe seguir el sector
transporte en Colombia se encuentran en la
Circular 004 de 2020.



Sostenibilidad



Aliados
Estratégicos



Financiera



Cliente / Mercado



Eficiencia



Innovación



Capital
Estratégico



SGSST con COVID 19



Sostenibilidad



Aliados
Estratégicos



Financiera



Cliente / Mercado



Eficiencia



Innovación



Capital
Estratégico

Responsabilidades

EMPLEADOR O CONTRATANTE

- Capacitar
- Implementar las acciones
- Adoptar medidas de control administrativo
- Reportar a la EPS y a la ARL
- Incorporar en los canales oficiales de comunicación y puntos de atención establecidos la información relacionada con la prevención, propagación y atención del COVID-1
- Apoyarse en la ARL
- Solicitar la asistencia y asesoría técnica de la ARL
- Proveer a los empleados EPP
- Promover registro de estado de salud

TRABAJADOR, CONTRATISTA, COOPERADO O AFILIADO PARTICIPE.

- Cumplir los protocolos de bioseguridad
- Reportar al empleador o contratante cualquier caso de contagio
- Adoptar las medidas de cuidado de su salud



Sostenibilidad



Aliados
Estratégicos



Financiera



Cliente / Mercado



Eficiencia



Innovación



Capital
Estratégico

CONOCER

UNA
SOLUCIÓN
POSITIVA

 **POSITIVA**
COMPAÑÍA DE SEGUROS



SGSST

- Vigilancia de la salud de los trabajadores
- Comunicación –notificación positiva:
 - Personas de contacto
 - Lugar permanencia
- Identificación de síntomas diario
- Reporte diario de condiciones de salud
- Protocolo de lavado de manos
- Canal de información EPS. Sec. Salud y ARL



Sostenibilidad



Aliados
Estratégicos



Financiera



Cliente / Mercado



Eficiencia



Innovación



Capital
Estratégico

CONOCER

UNA
SOLUCIÓN
POSITIVA

POSITIVA
COMPAÑÍA DE SEGUROS

Identificación de población trabajadora con signos y síntomas potencialmente compatibles con COVID-19.

- Fiebre alta (mayor a 38 °C) por más de dos días o Temperatura mayor a 37.5 medida con el termómetro infrarrojo.
- Dificultad respiratoria.
- Tos.
- Fatiga.
- Malestar general.
- Dolor de garganta.



ALISTA[®]
gestión a tu alcance



Sostenibilidad



Aliados
Estratégicos



Financiera



Cliente / Mercado



Eficiencia



Innovación



Capital
Estratégico

Identificar población trabajadora con mayor riesgo a

través de una encuesta rápida de estado de salud (de los datos que tenga al interior del SGSST) que puede generar mayor riesgo a los trabajadores como:

- Trabajadores que tienen alteraciones o enfermedades cardiovasculares.
- Trabajadores que cursan con hipertensión arterial.
- Trabajadores que cursan con diabetes.
- Trabajadores diagnosticados con cáncer en tratamiento activo.
- Trabajadores con alteraciones o problemas respiratorios
- Trabajadores con dislipidemias, obesidad y enfermedades autoinmunes.
- Trabajadores con enfermedad hepática crónica, enfermedad pulmonar crónica, enfermedad renal crónica, inmunodeficiencia
- Trabajadoras en embarazo
- Trabajadores mayores de 60 años con alguna de las patologías referidas.



Sostenibilidad



Aliados
Estratégicos



Financiera



Cliente / Mercado



Eficiencia



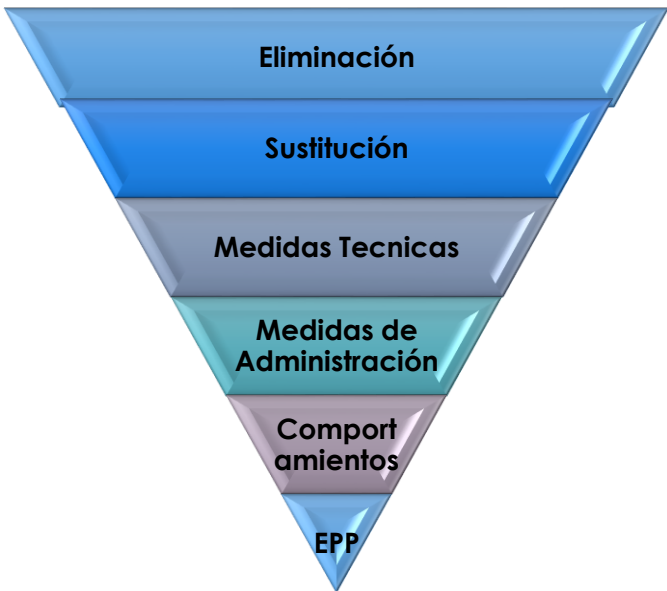
Innovación



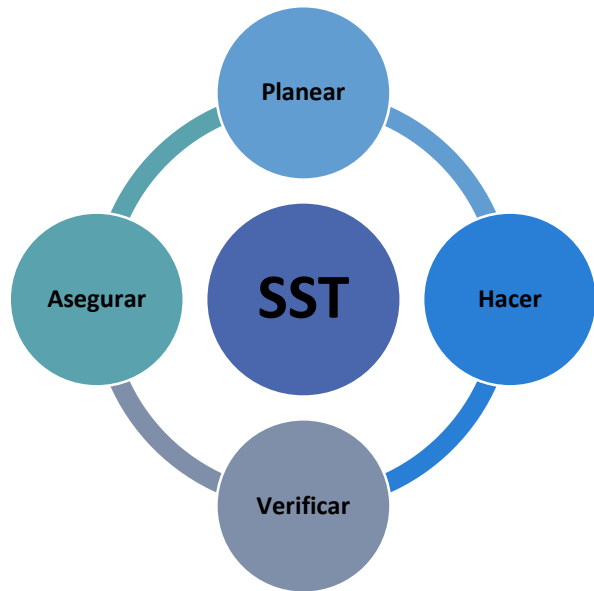
Capital
Estratégico

SGSST con COVID 19

GESTIÓN DEL CAMBIO



**FORTALECER
BIOSEGURIDAD**



SGSST con COVID 19

UNA
SOLUCIÓN
POSITIVA

POSITIVA
COMPAÑÍA DE SEGUROS

ACTUALIZAR DOCUMENTOS

- Matriz de Peligros, incluir COVID 19
- Matriz Legal, incluir lo pertinente a COVID 19.
- Matriz de comunicaciones
- Actualización del Plan de Emergencia COVID 19
- Matriz de EPP, incluir COVID 19
- Adicionar y modificar el Plan Anual SGSST

MEDIDAS TÉCNICAS O CONTROLES DE INGENIERÍA:

- Garantizar eficiencia y mantenimiento en los sistemas de extracción y ventilación en los lugares
- Instalar barreras físicas,

MEDIDAS ADMINISTRATIVAS

- Revisión de las personas que conforman la empresa frente a las condiciones de salud para COVID 19.
- Revisión de qué operaciones se pueden continuar en casa.
- Revisión de procesos de transporte de los empleados.
- Ajustes del protocolo de ingreso.



Sostenibilidad



Aliados
Estratégicos



Financiera



Cliente / Mercado



Eficiencia



Innovación

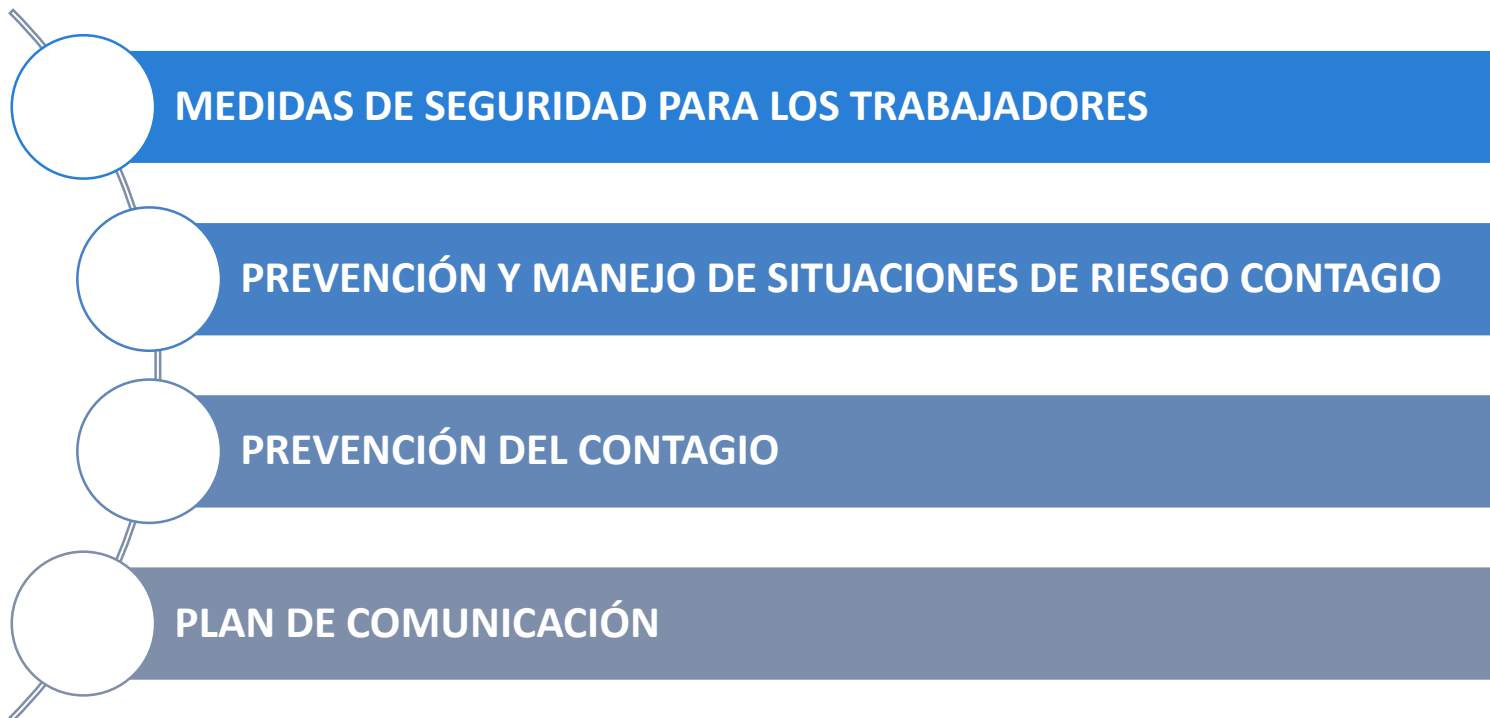


Capital
Estratégico

ATENCIÓN:

UNA
SOLUCIÓN
POSITIVA

POSITIVA
COMPAÑÍA DE SEGUROS



Sostenibilidad



Aliados
Estratégicos



Financiera



Cliente / Mercado



Eficiencia



Innovación



Capital
Estratégico

Medidas generales



Lavado de manos

- insumos
- áreas
- protocolo
- seguimiento y monitoreo y autocontrol

Distanciamiento social

- 2 metros de distancia
- aforo en área
- Reuniones



Uso de tapabocas EPP

- Definir los EPP
- Entregar los EPP.
- Informar y capacitar.
- Lavado y desinfección
- Desecho final

Limpieza y desinfección

- Protocolo de limpieza y desinfección
- Incrementar la frecuencia
- Establecer un procedimiento de limpieza y desinfección diario
- Realizar control de roedores e insectos
- Elaboración de fichas técnicas e instructivos
- Realizar capacitación al personal de servicios generales.



Sostenibilidad



Aliados Estratégicos



Financiera



Cliente / Mercado



Eficiencia



Innovación



Capital Estratégico

LAVADO DE MANOS



UNA SOLUCIÓN POSITIVA

POSITIVA
COMPAÑÍA DE SEGUROS

INSUMOS

AREAS

PROTOCOLO

SEÑALIZACION

SEGUIMIENTO



Sostenibilidad



Aliados Estratégicos



Financiera



Cliente / Mercado



Eficiencia



Innovación



Capital Estratégico

DISTANCIAMIENTO SOCIAL



UNA SOLUCIÓN POSITIVA

POSITIVA
COMPAÑÍA DE SEGUROS



ELEMENTOS DE PROTECCION PERSONAL

UNA SOLUCIÓN POSITIVA

POSITIVA
COMPAÑÍA DE SEGUROS

DEFINIR

ADQUIRIR

ENTREGAR

CAPACITAR

DESECHO



Sostenibilidad



Aliados Estratégicos



Financiera



Cliente / Mercado



Eficiencia



Innovación



Capital Estratégico

TAPABOCAS

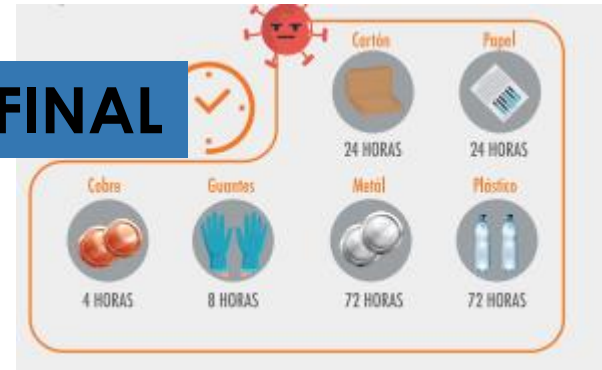
UNA
SOLUCIÓN
POSITIVA

POSITIVA
COMPAÑÍA DE SEGUROS



- Transporte publico
- Afluencia masiva de personas
- De tela GIPS18
- Uso correcto
- Retiro correcto

DESECHO FINAL



Sostenibilidad



Aliados
Estratégicos



Financiera



Cliente / Mercado



Eficiencia



Innovación



Capital
Estratégico

LIMPÍEZA Y DESINFECCIÓN

UNA
SOLUCIÓN
POSITIVA

POSITIVA
COMPAÑÍA DE SEGUROS

PROTOCOLO

FRECUENCIA

ANTES
DURANTE
DESPUES

FICHAS
TECNICAS

INSUMOS
CUIDADOS



- Puestos de trabajo
- Vehículos
- Herramientas y equipos
- EPP
- Espacios comunes
- Capacitación
- Productos químicos



Sostenibilidad



Aliados
Estratégicos



Financiera



Cliente / Mercado



Eficiencia



Innovación



Capital
Estratégico

MANIPULACION INSUMOS

UNA
SOLUCIÓN
POSITIVA

POSITIVA
COMPAÑÍA DE SEGUROS



- No re envasar
- No mezclas
- No exagerar
- Rotulado
- Disposición final



MANEJO DE REDIDUOS



- Ilustrar correcta separación
- Tapabocas y guantes en doble bolsa negra
- Separado de los demás residuos
- Uso de EPP para manipulación de residuos
- Lavado de manos

RECOMENDACIONES SGSST con COVID 19

UNA
SOLUCIÓN
POSITIVA

POSITIVA
COMPAÑÍA DE SEGUROS

- Leer con cuidado cada circular y lineamiento
- Manejarlo en equipo de la empresa.
- Escribir sus protocolos personalizados
- Comprar los elementos con fichas de seguridad, legal
- Tener evidencias de todo
- Justificar las compras, las acciones
- comunicar



Sostenibilidad



Aliados
Estratégicos



Financiera



Cliente / Mercado



Eficiencia



Innovación



Capital
Estratégico

SGSST con COVID 19

UNA
SOLUCIÓN
POSITIVA

POSITIVA
COMPAÑÍA DE SEGUROS

MEDIDAS ADMINISTRATIVAS

COMPORTAMIENTOS

- Procesos de inducción y re-inducción.
- Procesos de formación y capacitación en COVID 19. con participación de los trabajadores
- Incluir los permisos de trabajo y los protocolos de actuación, incluyendo a los contratistas, proveedores, visitantes.
- Protocolo de comportamiento de áreas comunes (baños, cafetería)



Sostenibilidad



Aliados
Estratégicos



Financiera



Cliente / Mercado



Eficiencia



Innovación



Capital
Estratégico

SGSST con COVID 19

UNA
SOLUCIÓN
POSITIVA

POSITIVA
COMPAÑÍA DE SEGUROS

MEDIDAS ADMINISTRATIVAS

TRANSPORTE

- En trayectos de desplazamientos cortos, promover la llegada y salida a pie.
- Incentivar la movilidad en transportes alternativos de uso individual como bicicleta y motocicleta (sin parrillero), con elementos de protección y seguridad de uso exclusivamente personal.
- En caso de transporte público, se debe utilizar el alcohol glicerinado, después de entrar en contacto con objetos o superficies, y se debe utilizar tapabocas y acoger las normas que frente al tema estén vigentes.
- Transporte de sintomáticos.

COMO

CUANDO

DONDE

CUANTO



Sostenibilidad



Aliados
Estratégicos



Financiera



Cliente / Mercado



Eficiencia



Innovación



Capital
Estratégico





SGSST con COVID 19

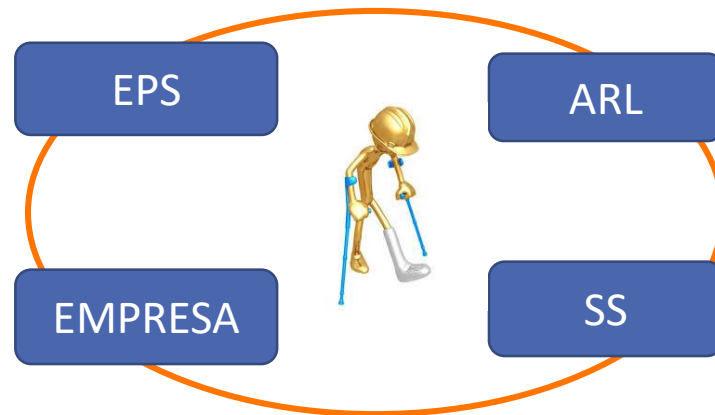
UNA
SOLUCIÓN
POSITIVA

POSITIVA
COMPAÑÍA DE SEGUROS

MEDIDAS ADMINISTRATIVAS

PROCESO DE COMUNICACIÓN INTERNA Y EXTERNA

-  Establecer un Plan de Comunicaciones
-  Socializar
-  Generar evidencias
-  Mantener actualizada la información



TRABAJO REMOTO



Salud física y mental

Bien estar -liderazgo

Estados de salud y síntomas

Actualizaciones normas nacional o municipal

Capacitación en temas diferentes dinámicos, cortos

TRABAJO PRESENCIAL



Sostenibilidad



Aliados
Estratégicos



Financiera



Cliente / Mercado



Eficiencia



Innovación



Capital
Estratégico

RECOMENDACIONES EN LA VIVIENDA

UNA SOLUCIÓN POSITIVA

POSITIVA
COMPAÑÍA DE SEGUROS

Medidas de prevención al salir de la vivienda

<p>1 Si sale en carro particular limpie las manillas de las puertas, el volante o timón con alcohol o pañitos desinfectantes.</p>	
<p>2 No saludé con besos ni abrazos, ni de la mano.</p>	<p>3 Asigne un adulto para hacer las compras.</p>
<p>4 Está atento a las indicaciones de la autoridad local sobre restricciones dadas a movilidad y acceso a lugares públicos, como centros comerciales, clínicas, hoteles, restaurantes. Visite solamente aquellos lugares estrictamente necesarios y evite conglomeraciones de personas.</p>	<p>5 Restrinja las visitas a familiares y amigos si alguno presenta cuadro respiratorio.</p>

Medidas de prevención al regresar a la vivienda

<p>1 Cuando ingrese a la vivienda quítese los zapatos y lave la suela con agua y jabón.</p>	<p>2 Antes de tener contacto con los miembros de su familia, cámbiese de ropa, y evite saludarlos con beso, abrazo y darles la mano.</p>
<p>3 Mantenga separada la ropa de trabajo de las prendas personales.</p>	<p>4 Báñese con abundante agua y jabón.</p>
<p>5 Haga el lavado de manos de acuerdo a los protocolos.</p>	<p>6 Desinfecte los elementos que han sido manipulados al exterior de la vivienda.</p>
<p>7 Si lleva alguna compra, desinfecte el empaque y colóquela en una superficie limpia.</p>	<p>8 Coloque los productos en la nevera o despensa después de ser lavados o desinfectados.</p>

Manejo cotidiano de animales de compañía

La Organización Mundial de Salud - OMS y la Asociación Mundial de Veterinarios de Medicina Animal - AMVA, indican que los perros y gatos son sus transmisores del COVID-19, se recomienda tener en cuenta:

1. Si usted o otra persona de su núcleo familiar presenta síntomas de COVID-19, debe evitar el contacto con los animales de compañía. No se aconseja más sobre la subsecuencia del ciclo.
2. Si algún miembro de la familia presenta síntomas respiratorios, debe evitar el contacto con animales, especialmente, perros con otros familiares que no sean mascotas.
3. Evitar tener contacto con agua y jabón antes y después de acariciarlos.
4. Si el perro o gato desarrolla una enfermedad respiratoria, debe evitar el contacto con las personas enfermas de COVID-19, contacto con un familiar enfermo que la persona lo asiente, además, evitar que el animal acceda a lugares de tránsito.
5. Si el perro o gato resulta enfermo, ponerlo en cuarentena y seguir las recomendaciones del médico veterinario.
6. Mantenga el plan sanitario de la parte y parte aguas comunes, limpie diariamente, control de parásitos internos y externos.
7. Si el perro o gato resulta asintomático y hacer los movimientos higiénicos en un área destinada al interior de la vivienda, disminuir la frecuencia de desplazamiento al exterior del animal, evitar que el animal salga fuera que está el responsable de su salud. No debe ser capaz de trabajar, los accidentes y dispararse accidentalmente.
8. Si el perro o gato de uso para su parte, que trabaja con agua y jabón, desinfectar para ser usado, con el propósito de limpiar la parte entre de la vivienda.
9. El perro debe ser acariciado entre 10 y 15 minutos máximo, sin contacto con la cabeza, garras de las patas, insecticidas de repelente. La distancia mínima de 10 metros con otros animales de la especie. No debe tener un contacto con agua y jabón.
10. Mantenga en frío de uso para su parte, que trabaja con agua y jabón, desinfectar para ser usado, con el propósito de limpiar la parte entre de la vivienda.
11. Si el perro o gato resulta asintomático y hacer los movimientos higiénicos en un área destinada al interior de la vivienda, disminuir la frecuencia de desplazamiento al exterior del animal, evitar que el animal salga fuera que está el responsable de su salud. No debe ser capaz de trabajar, los accidentes y dispararse accidentalmente.
12. Mantenga en frío de uso para su parte, que trabaja con agua y jabón, desinfectar para ser usado, con el propósito de limpiar la parte entre de la vivienda.

Limpeza y desinfección en la vivienda

Incrementar actividades de limpieza y desinfección de superficies de los closets, repisas, armarios, bañeros, pasillos, pasarelas, alfombras, alfombreros de las puertas, gabinetes, topes de puertas, muebles, pagetas, bicicletas, y todos aquellos elementos con los cuales la persona de la familia tiene contacto cotidiano y directo. Ventilar de común, paredes, puertas y ventanas, así como de faldas, alfombras y alfombreros.

1. Incrementar actividades de limpieza y desinfección de superficies de los closets, repisas, armarios, bañeros, pasillos, pasarelas, alfombras, alfombreros de las puertas, gabinetes, topes de puertas, muebles, pagetas, bicicletas, y todos aquellos elementos con los cuales la persona de la familia tiene contacto cotidiano y directo. Ventilar de común, paredes, puertas y ventanas, así como de faldas, alfombras y alfombreros.
2. Además limpiar y desinfectar todo aquello que haya estado en el exterior de la vivienda como es el caso de: mochilas, botas, zapatos, casaca, chalecos, faldas, blusas, control remoto, otros equipos electrónicos de uso frecuente (como celular, tablet, cámara o ring light, computadora, etc.).
3. Al limpiar y desinfectar procurar seguir estas pautas:
 - Usar guantes.
 - Usar con agua jabonosa.
 - Evitar que se moje la piel.
 - Desinfectar con productos de uso doméstico.
4. Hacer paños para limpiar y desinfectar todas las superficies que se encuentran en la vivienda.
5. Al lavar prendas de vestir no las lavar y lavar que se usaron con personas que tengan síntomas de COVID-19.
6. Evitar realizar las actividades en espacios que tengan superficies textiles e impermeables. Cambiarlos siempre en su momento original.
 - No lavar, lavar, ni lavar durante su manipulación y transporte.

1. Crea una rutina familiar, recuerda definir horarios.

2. Organiza los espacios para desarrollar tus actividades cómodamente.

1. Haz una lluvia de ideas con actividades a realizar durante el día.

2. Construye una lista que sea ordenada y con tiempo acordados.

Consejos para la convivencia familiar

Te ayudamos a crear tu rutina

CONVIVENCIA PERSONA ALTO RIESGO



Lavado y Desinfección

Distancia social

Habitación y baño

Ventilación

Signos y síntomas

Utilizar tapabocas / guantes

Salud física, mental y emocional



Sostenibilidad



Aliados
Estratégicos



Financiera



Cliente / Mercado



Eficiencia



Innovación



Capital
Estratégico



Guía De Información Para La Prevención Del Covid-19

UNA
SOLUCIÓN
POSITIVA

 **POSITIVA**
COMPAÑÍA DE SEGUROS



Línea de atención al cliente Call Center 3307000 o a la línea nacional 018000 111 170



Página web www.positiva.gov.co (Ingresa: Riesgos Laborales-Información General-Promoción y Prevención-Positiva Educa)



Página web POSIPEDIA www.posipedia.co



Positiva Comunica <https://www.positivacomunica.com/coronavirus/>
APP Positiva



Redes Sociales Instagram, Facebook y LinkedIn: Nombre de la cuenta: Positiva Prevención



Redes Sociales Instagram, Facebook, Twitter: Nombre de la cuenta: Positivacol



Ministerio de Salud y Protección Social:

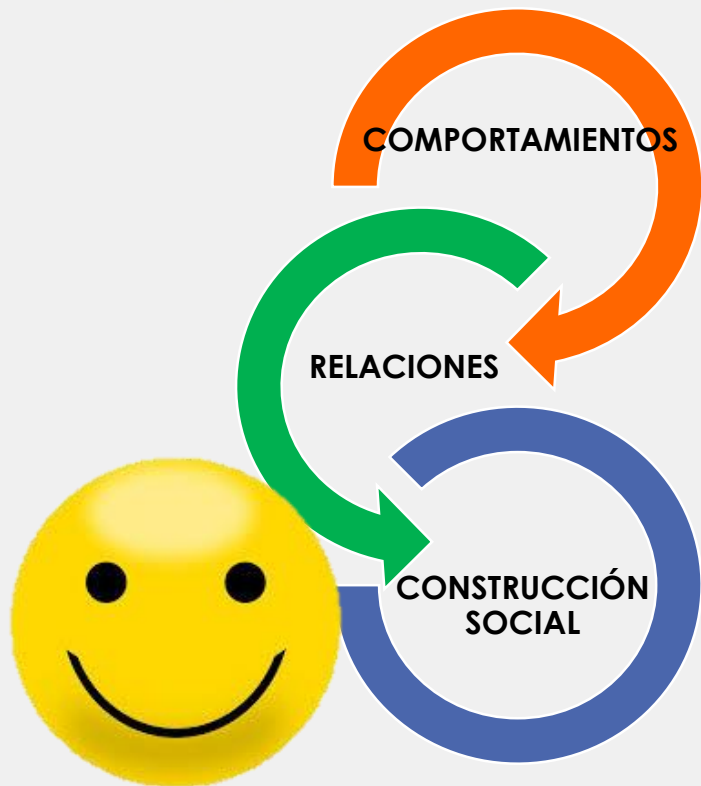
<https://www.minsalud.gov.co/salud/publica/PET/Paginas/Nuevo-Coronavirus-nCoV.aspx>



Instituto Nacional de Salud : <https://www.ins.gov.co/>



Instituto Nacional de Salud: CoronApp.



SALUD MENTAL:

En Colombia la Ley 1616 de 2003 define la **salud mental** como “**un estado dinámico** que se expresa en la vida cotidiana a través del **comportamiento y la interacción** de manera tal que permite a los sujetos individuales y colectivos **desplegar sus recursos emocionales, cognitivos y mentales para transitar por la vida cotidiana**, para trabajar, para establecer relaciones significativas y para contribuir a la comunidad”.

ABECÉ sobre la SALUD MENTAL
Grupo de Gestión Integrada para la Salud Mental
Ministerio de Salud



Sostenibilidad



Aliados
Estratégicos



Financiera



Cliente / Mercado



Eficiencia



Innovación



Capital
Estratégico

QUÉ SON LOS TRASTORNOS MENTALES?

Son afecciones que **impactan** su pensamiento, sentimientos, estado de ánimo y comportamiento. Pueden afectar su capacidad de relacionarse con los demás y funcionar cada día.

Su **tratamiento y pronóstico** dependen de determinadas formas de pensamiento, percepciones, sentimientos, comportamientos y relaciones considerados como **signos y síntomas**



ABECÉ sobre la SALUD MENTAL
Grupo de Gestión Integrada para la Salud Mental
Ministerio de Salud



Sostenibilidad



Aliados
Estratégicos



Financiera



Cliente / Mercado



Eficiencia



Innovación



Capital
Estratégico

CUÁLES SON LOS MÁS COMÚNES?

- **Depresión**
- Trastorno afectivo bipolar (Maníaco- depresivo)
- Esquizofrenia
- **Consumo problemático de alcohol y SPA**
- Demencias (Alzheimer)
- **Trastornos por estrés postraumático**
- Trastorno de pánico
- **Insomnio primario**



ABECÉ sobre la SALUD MENTAL
Grupo de Gestión Integrada para la Salud Mental
Ministerio de Salud



Sostenibilidad



Aliados
Estratégicos



Financiera



Cliente / Mercado



Eficiencia



Innovación



Capital
Estratégico

Recomendaciones para una buena salud mental/COVID-19



1. Sé **proactivo** al retornar a tus actividades
2. Atiende las **indicaciones** de autocuidado y bioseguridad
3. Si te sientes ansioso:
 - a. Tómate un minuto para pensar.
 - b. Respira profundamente.
 - d. Toma las medidas necesarias en tu trabajo, que te hagan sentir tranquilidad.
 - e. Continúa tu rutina y repite este ejercicio cuantas veces lo requieras.



Sostenibilidad



Aliados
Estratégicos



Financiera



Cliente / Mercado



Eficiencia



Innovación



Capital
Estratégico

Recomendaciones para una buena salud mental/COVID-19

4. Trata de no saturarte de información, filtra lo necesario.
5. **Retoma nuevamente la rutina.** Cuida tu **sueño** y tu alimentación.
6. Al recuperar la jornada promueve mayor **actividad física**.
7. Continúa fortaleciendo la **Comunicación** con tus jefes, compañeros y seres queridos.
8. **Comparte** y agradece



Recomendaciones para una buena salud mental/COVID-19

9. **Pide apoyo emocional** si lo requieres
10. utiliza **juegos y cuentos para explicar los niños los avances** del proceso de retorno
11. Con **adultos mayores** utiliza el diálogo para la adecuada comprensión de los cambios.
12. Reconoce que la **resiliencia** es un recurso poderoso en los seres humanos.



Boletín de Prensa No 105 de 2020
Ministerio de Salud



Sostenibilidad



Aliados
Estratégicos



Financiera



Cliente / Mercado



Eficiencia



Innovación



Capital
Estratégico

TRABAJA EN TUS PENSAMIENTOS

CAPACIDAD

Reacción

Emoción

APRENDIDOS

Es
modificable

Mente
abierta

CONTAGIAN

Individual
hacia el
colectivo

Moviliza



Sostenibilidad



Aliados
Estratégicos



Financiera



Cliente / Mercado



Eficiencia



Innovación



Capital
Estratégico

POSITIVA TE ACOMPAÑA

Para consultar y/o descargar el material mencionado, ingrese a las siguientes direcciones:

- Línea de atención al cliente **Call Center 3307000** o a la **línea nacional 018000 111 170**
- Página web www.positiva.gov.co (Ingresa: Riesgos Laborales-Información General-Promoción y Prevención-**Positiva Educa**)
- Página web POSIPEDIA www.posipedia.co
- Positiva Comunica <https://www.positivacomunica.com/coronavirus/>
- APP Positiva
- Redes Sociales Instagram, Facebook y LinkedIn: Nombre de la cuenta: Positiva Prevención
- Redes Sociales Instagram, Facebook, Twitter: Nombre de la cuenta: Positivacol



Sostenibilidad



Aliados
Estratégicos



Financiera



Cliente / Mercado



Eficiencia



Innovación



Capital
Estratégico

POSIPEDIA DOCUMENTACIÓN COVID

UNA
SOLUCIÓN
POSITIVA

POSITIVA
COMPAÑÍA DE SEGUROS



Kit educativo

Codiv-19

Conociendo sobre el covid-19



Haciendo gestión preventiva sobre covid-19



Facilitando tú gestión digital



Material para la prevención



Sostenibilidad



Aliados
Estratégicos



Financiera



Cliente / Mercado



Eficiencia



Innovación



Capital
Estratégico

POSIPEDIA DOCUMENTACIÓN COVID

UNA
SOLUCIÓN
POSITIVA

POSITIVA
COMPAÑÍA DE SEGUROS

*Haciendo gestión preventiva
sobre covid-19*



BIOSEGURIDAD

1. Cartilla básica de coronavirus prevención
2. Cartilla básica de coronavirus contención
3. Guía de bioseguridad sector salud, manejo de desechos
4. Guía de bioseguridad para asistencia domiciliaria
5. Guía de bioseguridad para sector publico
6. Guía de bioseguridad sector aseo y limpieza
7. Guía de bioseguridad sector hotelero
8. Guía de bioseguridad migración, puertos y aduanas
9. Guía de bioseguridad sector aeronáutico
10. Guía de bioseguridad sector penitenciario
11. Lineamientos técnicos sector transporte
12. Lineamientos para desinfección de áreas
13. Presentación de COVID CAPACITACION BASICA
14. BIOSEGURIDAD EN CASA
15. TIPS DE BIOSEGURIDAD EN ENTREGA DE DOMICILIOS
16. NORMAS UNIVERSALE SDE BIOSEGURIDAD
17. TIPS DE DITANCIA SOCIAL
18. TIPS USO DE EPP
19. TPIS USO DE MASCARILLA
20. Tips de bioseguridad covid



Sostenibilidad



Aliados
Estratégicos



Financiera



Cliente / Mercado



Eficiencia



Innovación



Capital
Estratégico

POSIPEDIA DOCUMENTACIÓN COVID

UNA
SOLUCIÓN
POSITIVA

POSITIVA
COMPAÑÍA DE SEGUROS

*Haciendo gestión preventiva
sobre covid-19*



1. Cartilla Recomendaciones SME para trabajo en casa o teletrabajo
2. Guía SME principales eventos asociados a desórdenes músculo esqueléticos en Actividades de Aseo, limpieza y cocina de hospitales, hoteles y preparación y suministro de alimentos en hospitales
3. Guía SME concepto de recomendaciones técnicas y principales eventos relacionados o de exposición para desarrollar Desórdenes Músculo Esqueléticos por los trabajadores
4. Guía SME Identificación de eventos peligrosos comunes en actividades de aseo, limpieza y cocina de los sectores Salud, hospitales, hotelería y restaurantes
5. Guía SME recomendaciones técnicas en tareas que requieran: Manipulación de cargas, Sobreesfuerzos, Caídas, Tropezones, Deslizamientos para personal de cocina en hoteles y restaurantes
6. Guía SME recomendaciones técnicas de elementos que se deben considerar cuando se levantan cargas cooperativamente en personal de cocina en hospitales y restaurantes.
7. Guía SME recomendaciones técnicas para el desplazamiento frontal de Cargas personal de limpieza en hospitales y hoteles
8. Guía SME recomendaciones técnicas para el desplazamiento lateral de cargas en personal de limpieza en hospitales y hoteles
9. Guía SME recomendaciones Técnicas para el control postural de rodillas y cuclillas en personal de limpieza de hospitales y hoteles
10. Guía SME recomendaciones técnicas para movilizar objetos pesados para personal de limpieza y aseo en hospitales y hoteles

SALUD MUSCULOESQUELETICA



Sostenibilidad



Aliados
Estratégicos



Financiera



Cliente / Mercado



Eficiencia



Innovación



Capital
Estratégico

POSIPEDIA DOCUMENTACIÓN COVID

UNA
SOLUCIÓN
POSITIVA

POSITIVA
COMPAÑÍA DE SEGUROS

*Haciendo gestión preventiva
sobre covid-19*



1. Guía SME recomendaciones técnicas para movilizar objetos pesados para personal de limpieza y aseo en hospitales y hoteles
2. Guía SME recomendaciones técnicas con elementos adaptados para manipular cargas de diverso peso y tamaño en actividades de cocina de hospitales y restaurantes
3. Guía SME recomendaciones técnicas para la tarea de estibado en almacenaje
4. Guía SME recomendación técnica para planos de trabajo en actividades de cocina de hospitales, hoteles, panaderías y restaurantes
5. Guía SME recomendaciones técnicas para prevenir caídas, resbalones, tropiezos, golpes y caídas en actividades de aseo y limpieza de hospitales y hoteles, en espacios reducidos
6. Guía SME recomendación de técnicas para tareas de tendido de cama en casa y hoteles
7. Guía SME recomendación técnica para mejorar ergonomía de herramientas en actividades de cocina en casa, hospitales y restaurantes
8. Guía SME recomendación técnica para mejorar agarres de herramientas de cocina
9. Guía SME recomendación técnica para control de caídas en actividades de limpieza casa, hospitales, oficinas, restaurantes
10. Guía SME recomendación técnica para calzado de trabajo en actividades de aseo y limpieza en casa, hospitales, restaurantes
11. Guía SME recomendaciones técnicas para el control postural en la recolección de residuos

SALUD MUSCULOESQUELETICA



Sostenibilidad



Aliados
Estratégicos



Financiera



Cliente / Mercado



Eficiencia



Innovación



Capital
Estratégico

POSIPEDIA DOCUMENTACIÓN COVID

UNA
SOLUCIÓN
POSITIVA

POSITIVA
COMPAÑÍA DE SEGUROS

*Haciendo gestión preventiva
sobre covid-19*



**SALUD
MENTAL**

1. Guía de implementación del trabajo en casa para empleadores
2. Guía práctica para trabajadores en la nueva forma de trabajo en casa
3. Recomendaciones trabajo en casa
4. Tips productividad del trabajo en casa
5. 6 acciones practicas para el fortalecimiento emocional en confinamiento
6. Estrategias de afrontamiento con personas infectadas (manejo emocional)
7. Técnicas de manejo del insomnio y los trastornos de sueño por estrés derivado de la crisis
8. Ruta de recursos en contención psicosocial disponibles en posipedia manejo preventivo del pánico por contagio
9. Cómo mantener la productividad en el trabajo en casa, de forma saludable
10. Manejo psicosocial familiar en aislamiento social
11. Manejo preventivo del panico por contagio
12. Estrategias de afrontamiento con personas infectadas
13. Estrategias para el manejo de la ansiedad y estrés
14. Continua tu trabajo creativo en casa
15. Tips para el manejo emocional de nuestro personal de salud
16. Como fortalecer la resiliencia individual y familiar para enfrentar la crisis de salud



Sostenibilidad



Aliados
Estratégicos



Financiera



Cliente / Mercado



Eficiencia



Innovación



Capital
Estratégico

POSIPEDIA DOCUMENTACIÓN COVID

UNA
SOLUCIÓN
POSITIVA

POSITIVA
COMPAÑÍA DE SEGUROS

*Haciendo gestión preventiva
sobre covid-19*



SALUD MENTAL

1. Técnicas de manejo del estrés para personas sanas y personas contagiadas
2. Meditación, una manera de enfrentar sanamente la crisis
3. Técnicas de afrontamiento y manejo del duelo por pérdida
4. Cómo mantener la comunicación sin contacto físico
5. Guia practica adulto mayor
6. Tips manejo emocional adulto mayor
7. Adulto mayor y cambios en la comunicación
8. Guia para el fortalecimiento emocional del personal de salud
9. Guia de mecanismo de afrontamiento personal de salud en contacto con pacientes covid
10. Guia manejo emocional niños y familias con miembros contagiados
11. Guia manejo emocional con niños por trabajo en casa de sus padres
12. Guia practica manejo de crisis personal de ayuda y socorro
13. Guia practica manejo del tiempo en casa ludica familiar
14. Ideas practicas de alternativas comunicativas
15. Ritmos de trabajo y carga laboral en casa
16. Tips para directivos y gerentes delegación de tareas



Sostenibilidad



Aliados
Estratégicos



Financiera



Cliente / Mercado



Eficiencia



Innovación



Capital
Estratégico



Autoevaluación de Síntomas COVID-19



Sostenibilidad



Aliados
Estratégicos



Financiera



Cliente / Mercado



Eficiencia



Innovación



Capital
Estratégico

¿Cómo lo hago?

Aplicación Autoevaluación de Síntomas COVID-19



Sostenibilidad



Aliados
Estratégicos



Financiera



Cliente / Mercado



Eficiencia



Innovación



Capital
Estratégico

Beneficio Empleador o Contratante

- Identificación **diaria** de los trabajadores sospechosos de COVID-19 con el fin de realizar el reporte a la EPS y ARL.
- Reportes consolidados en tiempo real de todos los trabajadores, con una **identificación** de casos sospechosos.
- Autoevaluación de Síntomas COVID-19 por parte de sus trabajadores desde **cualquier dispositivo** conectado a la internet.
- **Fortalecimiento** en el reporte en los casos donde no se disponga de celulares inteligentes por parte de los trabajadores.



Sostenibilidad



Aliados
Estratégicos



Financiera



Cliente / Mercado



Eficiencia



Innovación



Capital
Estratégico

Beneficio Trabajadores

- Facilidad aplicación autoevaluación de síntomas COVID-19 al empleador/contratante utilizando únicamente el número de identificación personal.
- Reporte diario de los síntomas COVID-19 del trabajador desde cualquier dispositivo conectado a la internet.
- Facilidad en el reporte al empleador o contratante de los síntomas COVID-19 que alteren el estado de salud de cada trabajador.



Sostenibilidad



Aliados
Estratégicos



Financiera



Cliente / Mercado



Eficiencia



Innovación



Capital
Estratégico

En este 2020 Positiva te acompaña
con una estrategia en acción

NUESTRA ESTRATEGIA
ES ACCIÓN
POSITIVA

POSITIVA
COMPANIA DE SEGUROS

POSITIVA EDUCA
Presente en ti

ALISTA[®]

gestión a tu alcance

Haz clic aquí y realiza la
AUTOEVALUACIÓN
DE SÍNTOMAS **COVID-19**



Sostenibilidad



Aliados
Estratégicos



Financiera



Cliente / Mercado



Eficiencia



Innovación



Capital
Estratégico



PREGUNTAS



Sostenibilidad



Aliados
Estratégicos



Financiera



Cliente / Mercado



Eficiencia



Innovación



Capital
Estratégico