



# Taller Web

#PositivaTeAcompaña

# EMILIANO ORJUELA

## Ing. Industrial

## Especialista en Logística

## y SST.

## Auditor HSEQ



Sostenibilidad



Aliados  
Estratégicos



Financiera



Cliente / Mercado



Eficiencia



Innovación



Capital  
Estratégico

# LA PANDEMIA COMO UN REGALO



Sostenibilidad



Aliados  
Estratégicos



Financiera



Cliente / Mercado



Eficiencia



Innovación

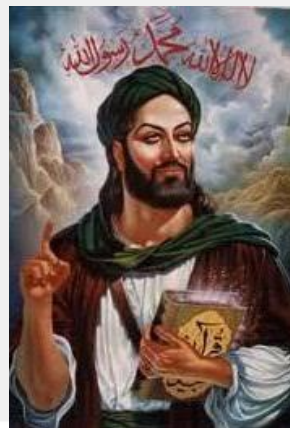
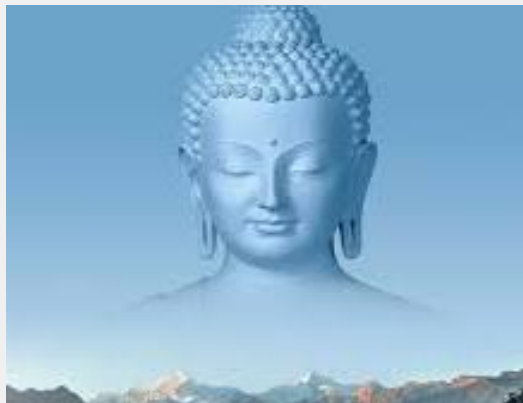


Capital  
Estratégico



En este **2020 Positiva te acompaña**  
con una estrategia en acción

## DAMOS GRACIAS A....



- **DIOS**
- **MAHOMA**
- **ALÁ**
- **BUDA**



Sostenibilidad



Aliados  
Estratégicos



Financiera



Cliente / Mercado



Eficiencia



Innovación



Capital  
Estratégico



# Acuerdos



**Horarios**



**Preguntas, dudas,  
aclarações,  
sugerencias, críticas  
constructivas**



Sostenibilidad



Aliados  
Estratégicos



Financiera



Cliente / Mercado



Eficiencia



Innovación



Capital  
Estratégico

# OBJETIVOS GENERALES

- ✓ Mostrar como una buena Actitud en estos momentos permitirá superar rápidamente la crisis en las empresas.
- ✓ Ver lo bueno de la actual situación para la empresa y el trabajador.
- ✓ Fortalecer desde una visión positiva del futuro las actitudes proactivas del trabajador y las empresas.



Sostenibilidad



Aliados  
Estratégicos



Financiera



Cliente / Mercado



Eficiencia

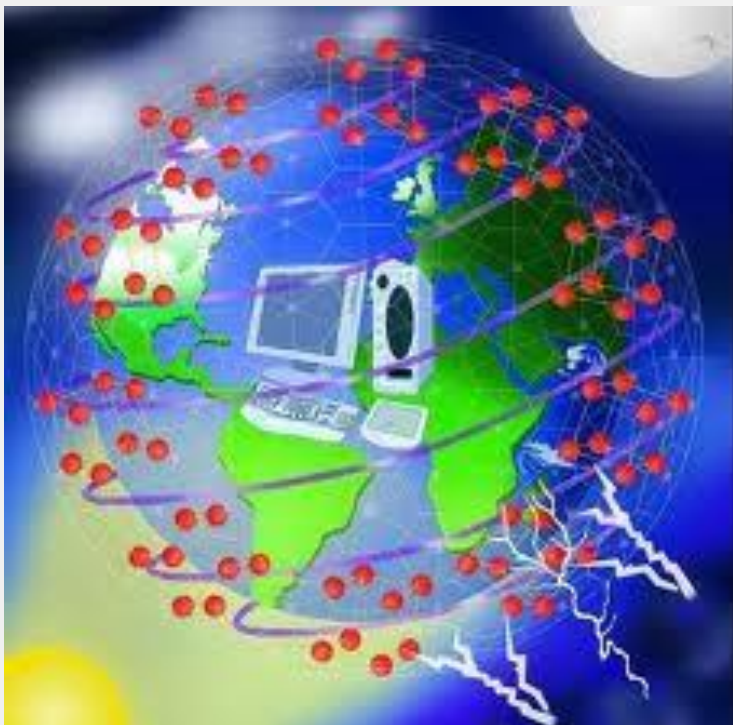


Innovación



Capital  
Estratégico

# Aldea global



Lo que pasa en otro  
continente llega a nosotros



Sostenibilidad



Aliados  
Estratégicos



Financiera



Cliente / Mercado



Eficiencia

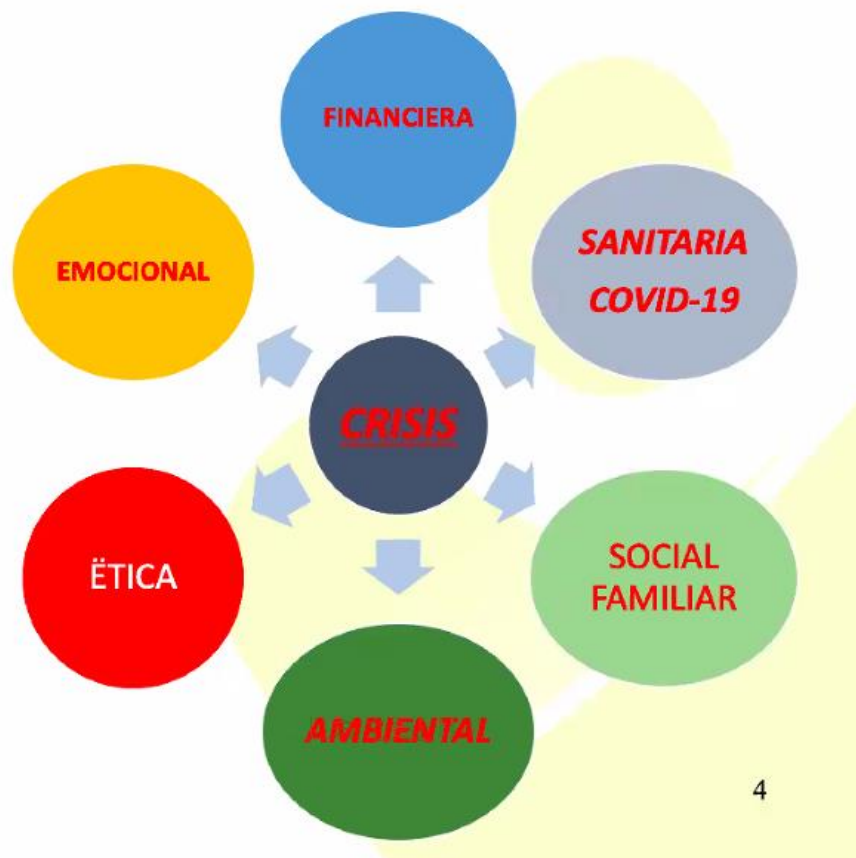


Innovación

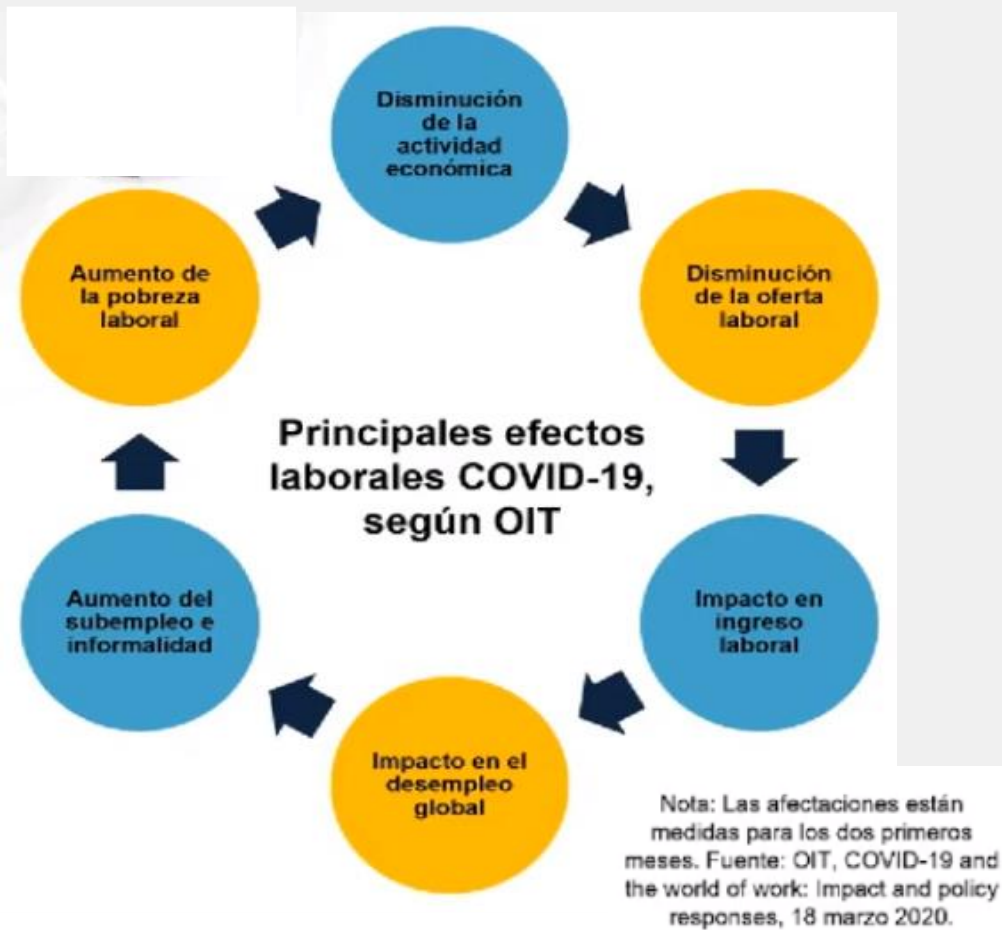


Capital  
Estratégico





4



CIRCULO



Sostenibilidad



Aliados Estratégicos



Financiera



Cliente / Mercado



Eficiencia



Innovación



Capital Estratégico

VISIOSO

En este **2020 Positiva te acompaña**  
con una estrategia en acción

NUESTRA ESTRATEGIA  
ES **ACCION**  
POSITIVA

**POSITIVA**  
COMPAÑIA DE SEGUROS

**POSITIVA EDUCA**  
Pensando en ti



Sostenibilidad



Aliados  
Estratégicos



Financiera



Cliente / Mercado



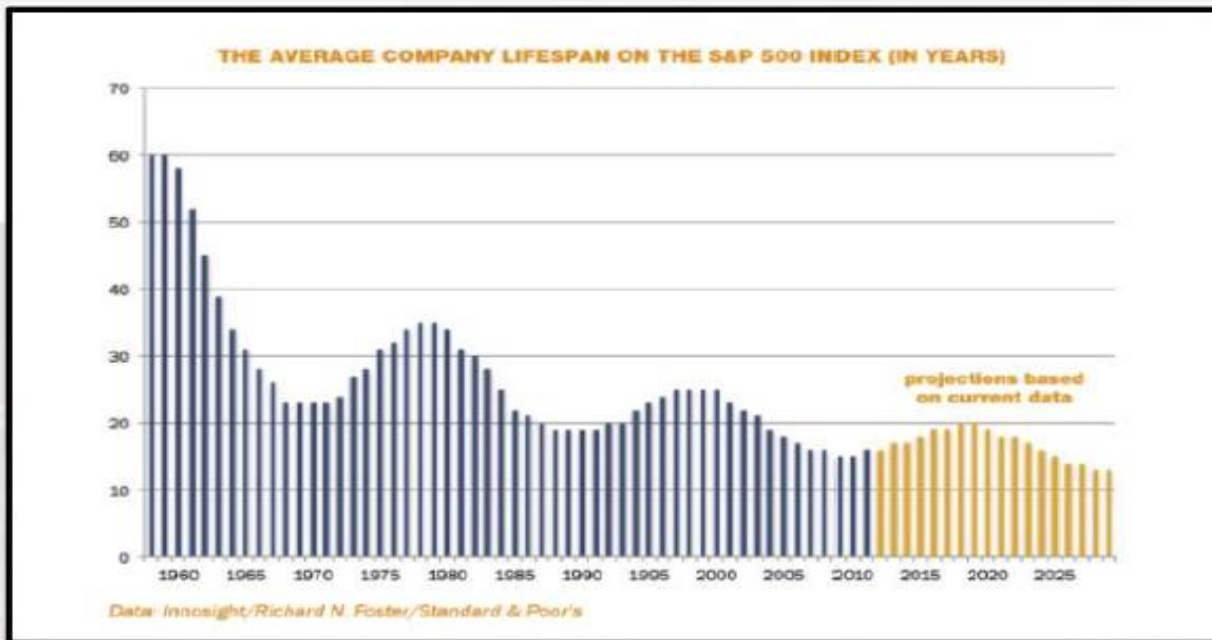
Eficiencia



Innovación



Capital  
Estratégico



El promedio de tiempo de vida de las empresas se  
está reduciendo considerablemente.



Sostenibilidad



Aliados  
Estratégicos



Financiera



Cliente / Mercado



Eficiencia



Innovación



Capital  
Estratégico



En este **2020 Positiva te acompaña**  
con una estrategia en acción

# SECTORES CON MAYOR AFECTACION DEL EMPLEO (OIT Abril 2020)

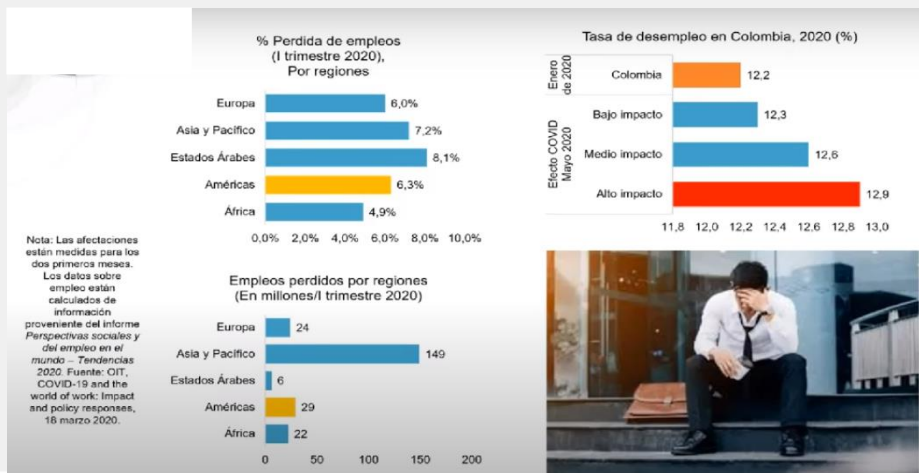
NUESTRA ESTRATEGIA  
ES ACCION  
POSITIVA

POSITIVA  
COMPAÑIA DE SEGUROS

POSITIVA EDUCA  
Pasando al 4

Choques durante 2020 y el impacto en América Latina y El Caribe		Moderado	Fuerte	Severo	Extremo
Choque al PIB de EE.UU.		-1,9%	-2,7%	-3,2%	4,4%
Choque al PIB de China		-1,5%	-1,5%	-1,5%	-2,0%
Choque al precio de los activos financieros		-10,0%	-15,0%	-18,0%	-20,0%
Crecimiento en 2020 en América Latina y El Caribe		-1,8%	-3,0%	-3,9%	-5,5%
Regiones/paises	Crecimiento base (31 enero 2020)	Pérdida anual estimada en el PIB en relación con el crecimiento base (promedio 2020-2022)			
	Promedio (2020-2022)	Moderado	Fuerte	Severo	Extremo
América Latina y El Caribe	2,1%	-2,1%	-3,2%	4,1%	-4,8%
Cono sur excepto Brasil	1,4%	-3,1%	-4,5%	-5,5%	-6,7%
Región Andina	3,1%	-1,7%	-2,6%	-3,3%	-3,9%
Centroamérica y El Caribe	2,0%	-0,6%	-0,8%	-1,1%	-1,3%
Brasil	2,4%	-1,9%	-2,9%	3,7%	-4,4%
México	1,6%	-2,3%	-3,4%	4,5%	-5,3%

Fuente: BID, Informe Macroeconómico, abril 2020. Nota los resultados se derivan de un modelo G-VAR. Ver Powell (2012), Cesa-Bianchi et al. (2012) y Dees et al. (2007)



Impacto	Actividad Económica	% Part. Empleo Mundo	% Part. Empleo Colombia
Bajo	Salud	4,1%	6,3%
	Educación	5,3%	10,3%
	Administración Pública	4,3%	
Bajo-medio	Servicios públicos	0,8%	1,1%
	Agricultura	26,5%	15,7%
Medio	Construcción	7,7%	7,1%
	Finanzas	1,6%	1,4%
	Minas y canteras	0,7%	0,7%
Medio alto	Entret/recreación	5,4%	9,4%
	Transp/comunicaciones	6,1%	8,7%
Alto	Hoteles/serv comidas	4,3%	8,0%
	Actividad Inmobiliarias	4,7%	1,2%
	Industria	13,9%	11,1%
	Comercio (Mayor/menor)	14,5%	18,8%



Sostenibilidad



Aliados Estratégicos



Financiera



Cliente / Mercado



Eficiencia



Innovación



Capital Estratégico

# Medidas adoptadas por el gobierno frente al COVID-19

## ETAPA INICIAL: CUARENTENA PREVENTIVA / OBLIGATORIA



- Emergencia sanitaria Resolución 385 de 2020
- Estado de emergencia Decretos 417 y 637 de 2020
- Aislamiento preventivo obligatorio Decretos 457, 531, 593 y 636 de 2020

### TASA DE DESEMPLEO

12,6% 1,8%

Marzo 2020      Marzo 2019

Fuente: DANE-Encuesta Continua de Hogares, Gran Encuesta Integrada de Hogares, 2020.

Moisés Wasserman @mwasserman1

Poner la vida y la economía como una disyuntiva absoluta es demagógico. La economía es comida y la comida es vida. No hay salida diferente a trabajar en los dos frentes.

19:44 · 31 mar. 20 · Twitter for iPad

## SIGUIENTE ETAPA: AISLAMIENTO PREVENTIVO INTELIGENTE

- ▶ Aislamiento obligado por actividades o personas
- ▶ Reactivación económica con protocolos de bioseguridad

www.lopezasociados.net



La prevención de accidentes no debe ser considerada como una cuestión de legislación, sino como un deber ante los seres humanos, y como una razón de sentido económico.

(Werner von Siemens)



Sostenibilidad



Aliados Estratégicos



Financiera



Cliente / Mercado



Eficiencia



Innovación



Capital Estratégico

# SE DEBEN TUMBAR MITOS

“Son cosas del destino...”

“Es la voluntad de Mahoma, Buda, Ala,  
Dios...”

“Eso fue un castigo...”

“Me levanté con el pie izquierdo...”

“Tenía mas de 50... ya le tocaba”

“Venganza de la madre naturaleza”

Otros?



Sostenibilidad



Aliados  
Estratégicos



Financiera



Cliente / Mercado



Eficiencia



Innovación



Capital  
Estratégico



Lo que más me  
sorprende del hombre  
occidental es que  
pierden la salud para  
ganar dinero, después  
pierden el dinero para  
recuperar la salud.  
Y por pensar  
ansiosamente en el  
futuro no disfrutan el  
presente, por lo que no  
viven ni el presente ni el  
futuro. Y viven como si  
no tuviesen que morir  
nunca, y mueren como  
si nunca hubieran  
vivido.  
Dalai Lama



desmotivaciones.es

El ayer es historia.

El mañana es un misterio. Pero el hoy es un regalo. Por eso se llama  
"presente"

ELEANOR ROOSEVELT



Sostenibilidad



Aliados  
Estratégicos



Financiera



Cliente / Mercado



Eficiencia



Innovación



Capital  
Estratégico

# ¿ QUIEN PAGA TU SALARIO ?



Sostenibilidad



Aliados  
Estratégicos



Financiera



Cliente / Mercado



Eficiencia



Innovación



Capital  
Estratégico





En este 2020 Positiva te acompaña  
con una estrategia en acción

NUESTRA ESTRATEGIA  
ES ACCIÓN  
POSITIVA

POSITIVA  
COMPAÑIA DE SEGUROS

POSITIVA EDUCA  
Pasando al 2



**PASOS HACIA EL  
EXITO  
EMPRESARIAL**



Sostenibilidad



Aliados  
Estratégicos



Financiera



Cliente / Mercado



Eficiencia



Innovación



Capital  
Estratégico

En este **2020 Positiva te acompaña**  
con una estrategia en acción

NUESTRA ESTRATEGIA  
ES **ACCION**  
POSITIVA

**POSITIVA**  
COMPAÑIA DE SEGUROS

**POSITIVA EDUCA**  
Pasando al 2



Sostenibilidad



Aliados  
Estratégicos



Financiera



Cliente / Mercado



Eficiencia



Innovación



Capital  
Estratégico



## Opción 2.

Adaptarnos y responder a los  
continuos cambios del  
mercado.



Sostenibilidad



Aliados  
Estratégicos



Financiera



Cliente / Mercado



Eficiencia



Innovación



Capital  
Estratégico





En los momentos de crisis, solo la imaginación es más importante que el conocimiento.

(Albert Einstein)



## EN LA FORMA DE MIRAR LAS COSAS ESTA LA MAGIA DE LA VIDA

Esta situación es insuperable,

es absurdo pensar que

vamos a salir de esto.

Tenemos que rendirnos y dejar de luchar,

se equivocan quienes creen que

todo este esfuerzo merecerá la pena.



Sostenibilidad



Aliados  
Estratégicos



Financiera



Cliente / Mercado



Eficiencia



Innovación



Capital  
Estratégico

## El pasado

- Poder
- Competencia
- Economía
- Supervivencia
- Individualidad
- Supremacía
- del ego



## El regalo

- Unidad
- Cooperación
- Convivencia
- Pacífica y Armónica
- Uso adecuado de los Recursos y Regeneración



Sostenibilidad



Aliados  
Estratégicos



Financiera



Cliente / Mercado



Eficiencia

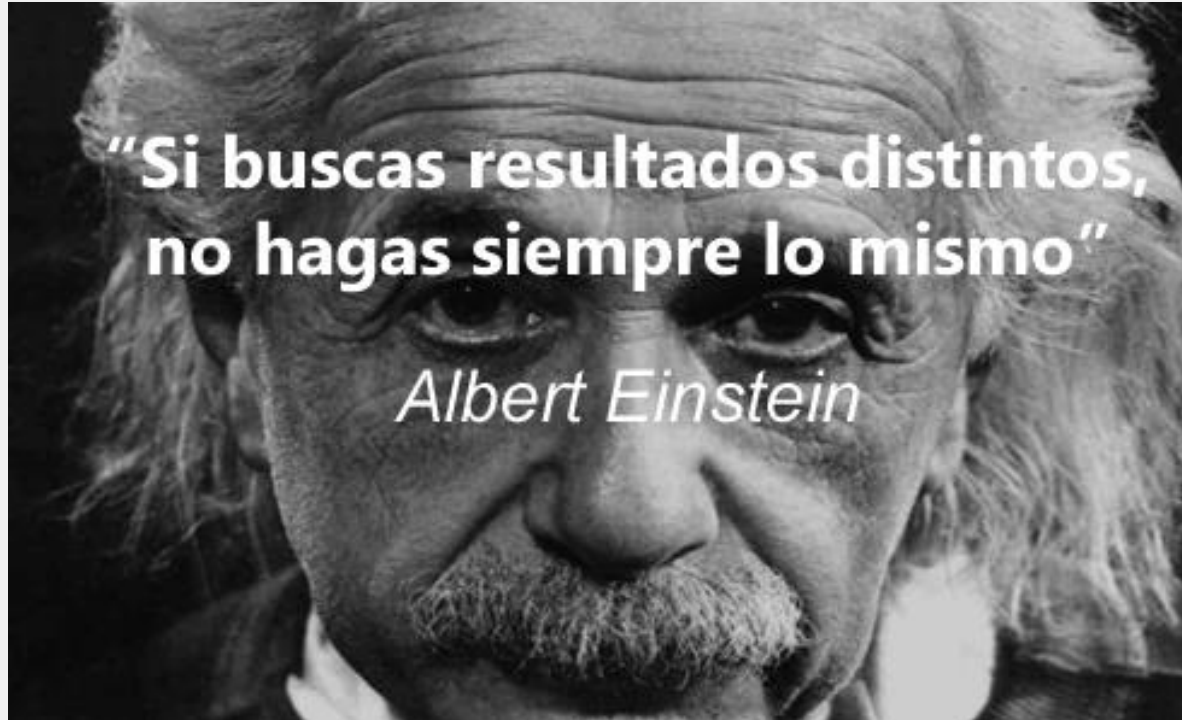


Innovación



Capital  
Estratégico





Sostenibilidad



Aliados  
Estratégicos



Financiera



Cliente / Mercado



Eficiencia

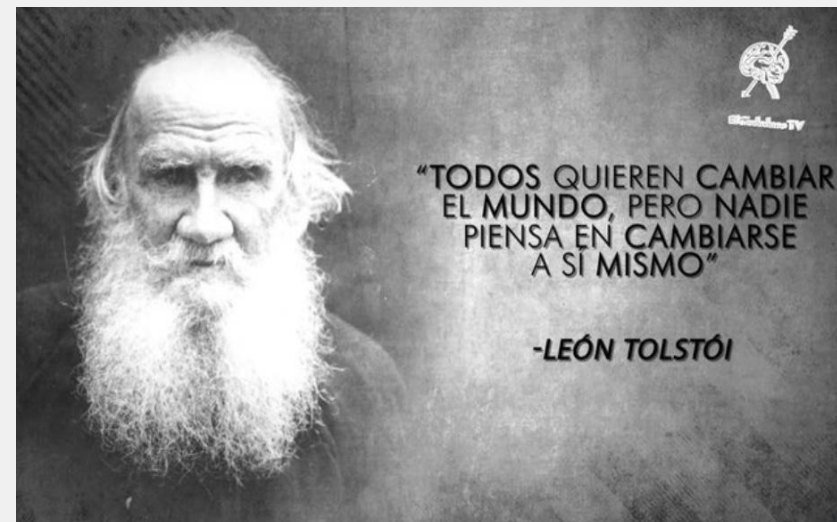


Innovación



Capital  
Estratégico

# Síndrome del: “producto terminado”



Sostenibilidad



Aliados  
Estratégicos



Financiera



Cliente / Mercado



Eficiencia



Innovación



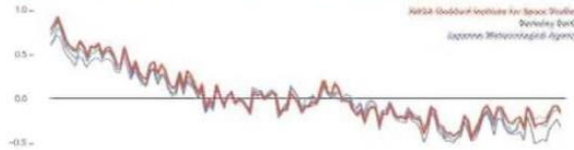
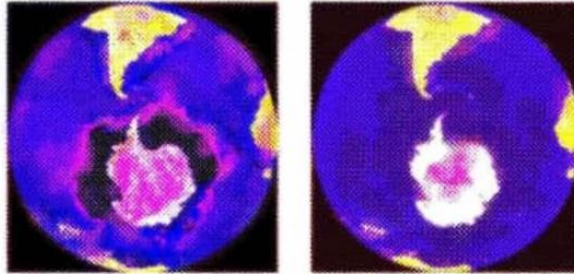
Capital  
Estratégico





**Los animales sin humanos comienzan a recuperar su espacio.**

En menos de un mes de parálisis económica el agujero de ozono se redujo a un tercio, la temperatura global bajó 1,2 grados y la contaminación de dióxido de carbono en la atmósfera descendió a niveles de cuatro décadas atrás.



**Si nos lo proponemos, también podremos parar el cambio climático.**



**El planeta se regenera rápidamente sin humanos.**



**Los humanos somos el verdadero VIRUS del planeta.**



**Tenemos un mundo precioso que debemos cuidar y conservar.**





Paradigma de que la producción no para por problemas de salud o seguridad



# REPENSAR EL NEGOCIO



Sostenibilidad



Aliados  
Estratégicos



Financiera



Cliente / Mercado



Eficiencia



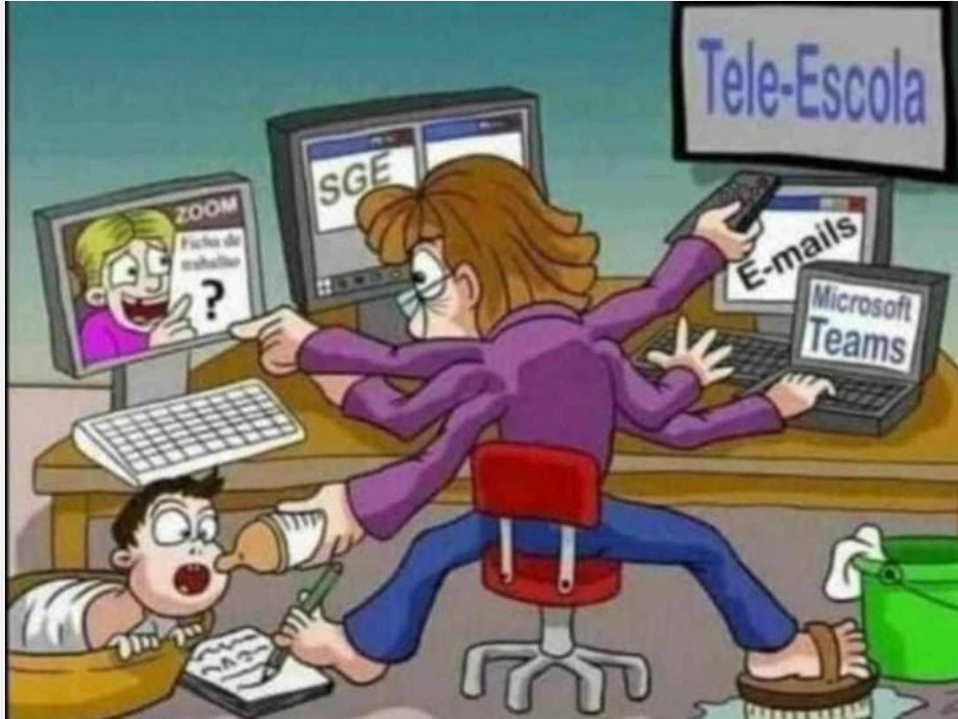
Innovación



Capital  
Estratégico



# Trabajo en casa



Sostenibilidad



Aliados  
Estratégicos



Financiera



Cliente / Mercado



Eficiencia



Innovación



Capital  
Estratégico

# LOS AVANCES TECNOLÓGICOS PARA LA TRANSFORMACION DIGITAL EN LAS EMPRESAS

20 AÑOS EVANGELIZANDO SOBRE  
LAS VENTAJAS DEL MUNDO DIGITAL  
Y UN DIA LLEGÓ UN TAL  
**CORONAVIRUS**  
Y EDUCÓ A TODO EL MUNDO EN 30  
DÍAS...



Ponemos a tu disposición canales para la autorización de tus ordenamientos médicos. **Adjunta de manera legible**, una foto o un archivo escaneado de la **historia clínica y la fórmula médica o MIPRES** (si es NO PBS), en cualquiera de las opciones que tenemos para ti:

#### Correo electrónico:

 <b>Sala SIP Bogotá</b> salasipbogota_centroorientecooomeva.com.co	 <b>Sala SIP Neiva</b> salasipneiva_centroorientecooomeva.com.co
 <b>Sala SIP Florencia</b> salasipflorencia_centroooomeva.com.co	 <b>Sala SIP Ibagué</b> salasipibague_centroorientecooomeva.com.co

Disponible en      

 **Oficina virtual**  
En nuestra página web  
eps.cooomeva.com.co  



Sostenibilidad



Aliados  
Estratégicos



Financiera



Cliente / Mercado



Eficiencia



Innovación



Capital  
Estratégico



El personal de la salud son  
más importantes que los  
youtobers, famosos en  
cualquier área deportiva,  
social o cultural, entre otros



Sostenibilidad



Aliados  
Estratégicos



Financiera



Cliente / Mercado



Eficiencia

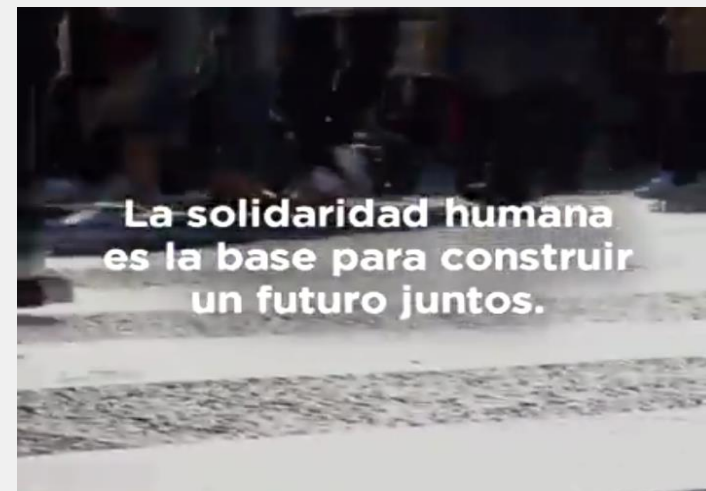


Innovación



Capital  
Estratégico

# Solidaridad contagiosa!!!!



**Solidaridad de empresas con las familias más vulnerables**



Sostenibilidad



Aliados  
Estratégicos



Financiera



Cliente / Mercado



Eficiencia



Innovación



Capital  
Estratégico



# LA IMPORTANCIA DE LOS EPI





# TRIADA DE LA ACCIDENTALIDAD

INCIDENTES



Sostenibilidad



Aliados  
Estratégicos



Financiera



Cliente / Mercado



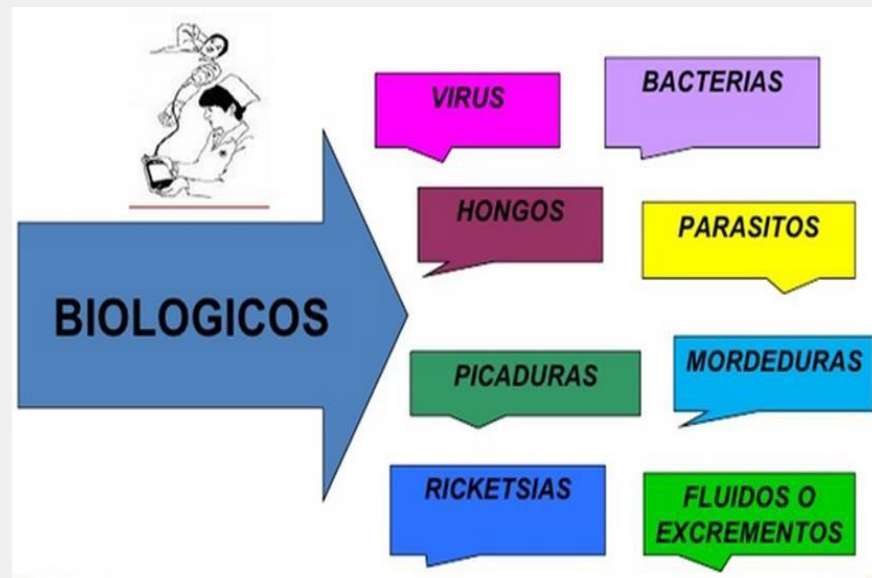
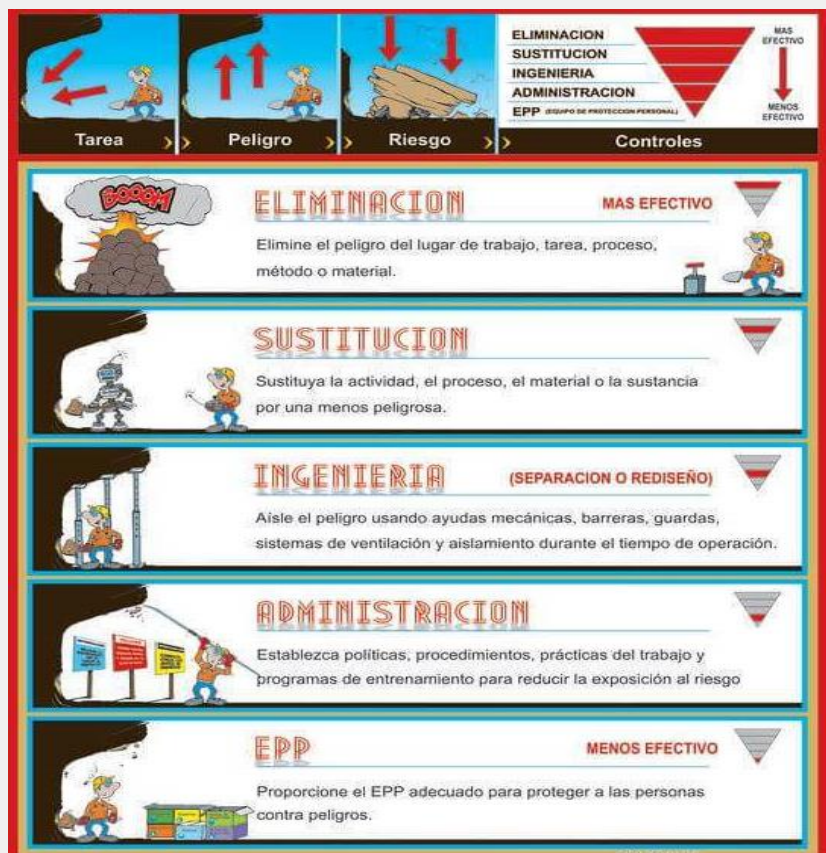
Eficiencia



Innovación



Capital  
Estratégico



# JERARQUÍA DEL CONTROL DE RIESGOS



Sostenibilidad



Aliados Estratégicos



Financiera



Cliente / Mercado



Eficiencia



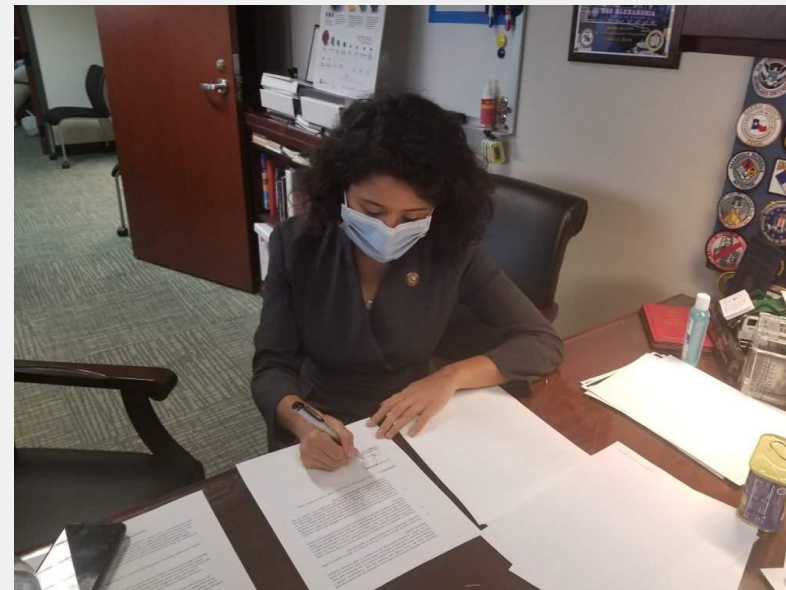
Innovación



Capital Estratégico

# ACCIDENTALIDAD EN EL TRABAJO, CALLE Y CASA

---



Sostenibilidad



Aliados  
Estratégicos



Financiera



Cliente / Mercado



Eficiencia



Innovación



Capital  
Estratégico



# ACTITUDES PROACTIVAS DE SEGURIDAD

## SEGURIDAD PROACTIVA

**Decidir responsabilizarse y actuar con seguridad antes de que otra persona le pida que lo haga, o cuando se presente una situación que requiere tomar pasos para garantizar la seguridad.**



Sostenibilidad



Aliados  
Estratégicos



Financiera



Cliente / Mercado



Eficiencia



Innovación



Capital  
Estratégico

# ACTITUDES PROACTIVAS DE SEGURIDAD



## PREVENCIÓN

**Prestarle atención a las situaciones peligrosas y hacer algo al respecto**

## PROTECCIÓN

**Utilizar los equipos, herramientas y procedimientos que evitarán una lesión si llega a ocurrir un accidente.**



Sostenibilidad



Aliados  
Estratégicos



Financiera



Cliente / Mercado



Eficiencia



Innovación



Capital  
Estratégico

# ACTITUDES PROACTIVAS DE SEGURIDAD RESPONSABILIDAD

SEGURIDAD PROACTIVA

EMPLEADOR



EMPLEADO

SEGUIR PROCEDIMIENTOS Y REGLAS



Sostenibilidad



Aliados  
Estratégicos



Financiera



Cliente / Mercado



Eficiencia

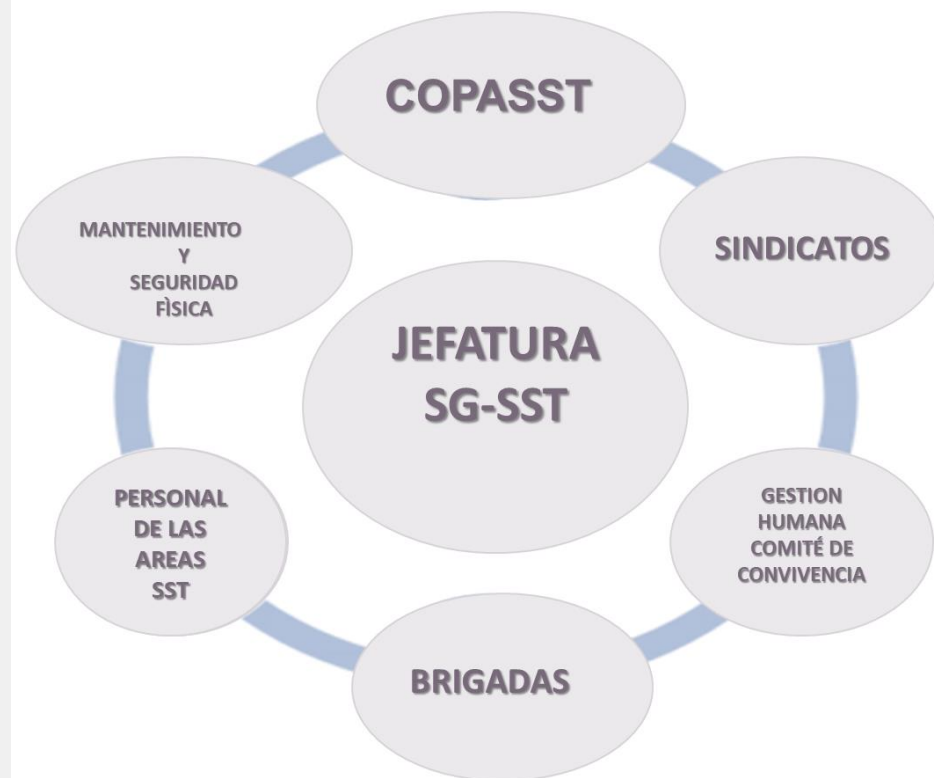
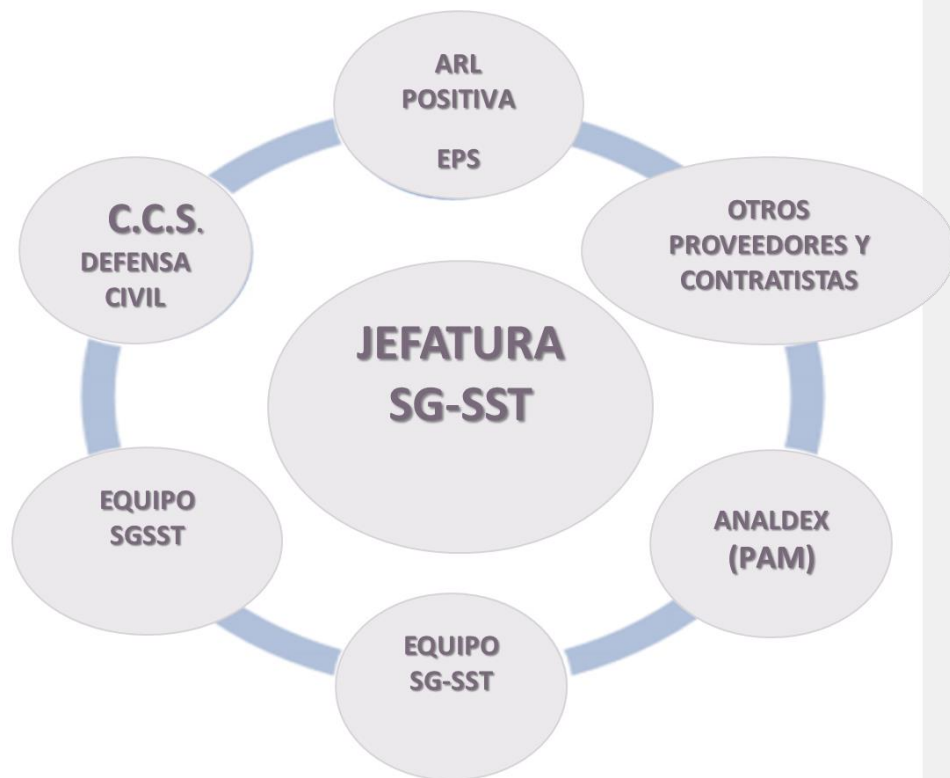


Innovación



Capital  
Estratégico





## CIRCULO



Sostenibilidad



Aliados  
Estratégicos



Financiera



Cliente / Mercado



Eficiencia

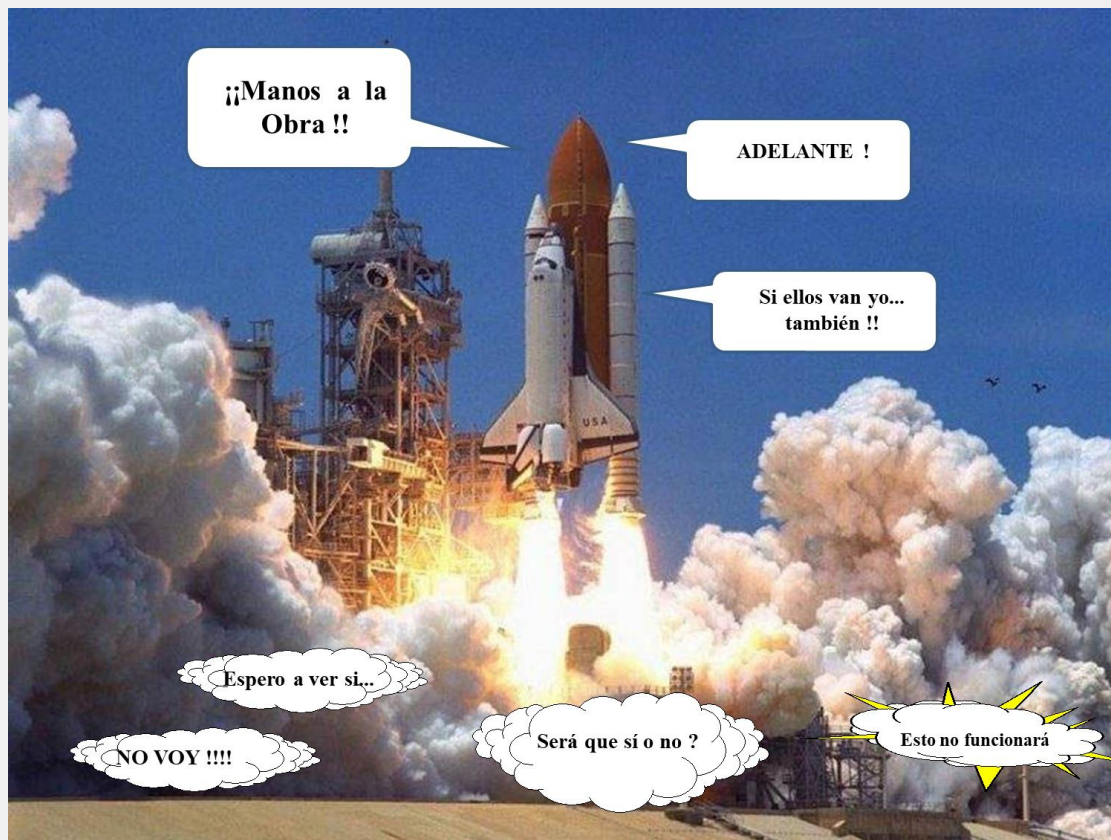


Innovación



Capital  
Estratégico

## VIRTUOSO



## ¡¡¡ NOS FUIMOS !!!

<https://youtu.be/p4MMuesosel>

### LA CARRETA

UN DOCUMENTAL SOBRE COMO CONSTRUIR UN EQUIPO



Sostenibilidad



Aliados  
Estratégicos



Financiera



Cliente / Mercado



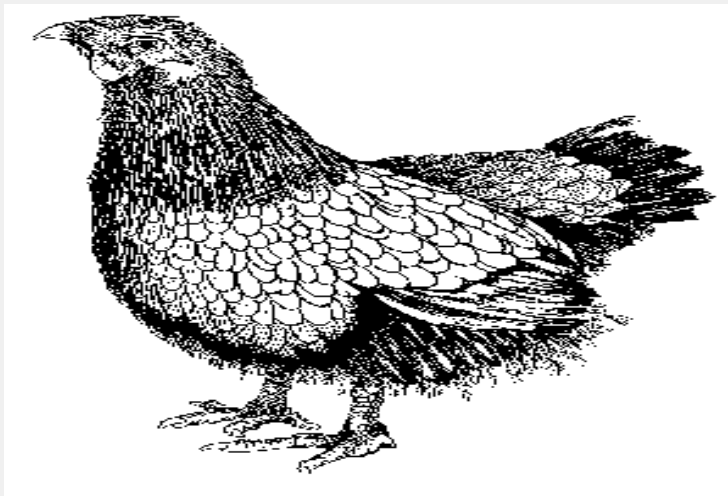
Eficiencia



Innovación

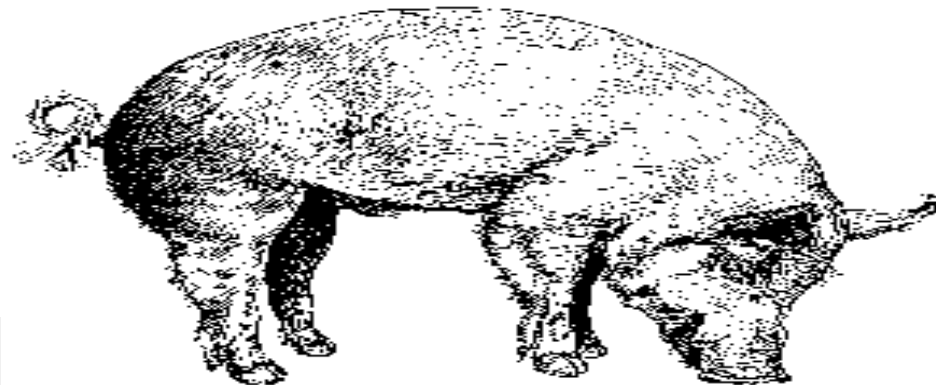


Capital  
Estratégico



# VS

# COMPROMETIDO (convicción)



Sostenibilidad



Aliados  
Estratégicos



Financiera



Cliente / Mercado



Eficiencia



Innovación



Capital  
Estratégico



# Soy un trabajador Atento a las oportunidades de mejora y Proactivo, para reinventarnos en la Organización post-covid 19



Sostenibilidad



Aliados  
Estratégicos



Financiera



Cliente / Mercado



Eficiencia



Innovación



Capital  
Estratégico



En este 2020 Positiva te acompaña  
con una estrategia en acción

NUESTRA ESTRATEGIA  
ES ACCIÓN  
POSITIVA

POSITIVA  
COMPAÑIA DE SEGUROS

POSITIVA EDUCA  
Pensando en ti



Te has preguntado:

**¿Tú a qué le jalas?**

...

**¿A qué PROPÓSITO  
le **SIRVES**? ¿Porqué  
Estarías dispuesto a  
**CAMBIAR?****

**...en tu vida personal,  
en el trabajo?**



Sostenibilidad



Aliados  
Estratégicos



Financiera



Cliente / Mercado



Eficiencia



Innovación



Capital  
Estratégico

En este 2020 Positiva te acompaña con una estrategia en acción



NUESTRA ESTRATEGIA  
ES ACCIÓN  
POSITIVA

POSITIVA  
COMPANIA DE SEGUROS

POSITIVA EDUCA  
Pensando en ti

CONOCIMIENTO

ESTIMA

REGULACIÓN



# AUTOS



LIDERAZGO

MOTIVACIÓN



CUIDADO



Sostenibilidad



Aliados  
Estratégicos



Financiera



Cliente / Mercado



Eficiencia



Innovación



Capital  
Estratégico



En este 2020 Positiva te acompaña  
con una estrategia en acción

# ¿Cuánto vale usted como persona?

NUESTRA ESTRATEGIA  
ES ACCIÓN  
POSITIVA

POSITIVA  
COMPAÑIA DE SEGUROS

POSITIVA EDUCA  
Pensando en ti



Sostenibilidad



Aliados  
Estratégicos



Financiera



Cliente / Mercado



Eficiencia



Innovación



Capital  
Estratégico

## Los 16 pecados de los colaboradores que NO nos gustan...

- (+) Se superan
- (+) Son optimistas
- (+) Trabajan en equipo
- (+) Se comunican
- (+) Son entusiastas
- (+) No son chismosos
- (+) Dispuestos a aprender
- (+) Conciliadores
- (+) Llegan a tiempo
- (+) Son proactivos
- (+) No son envidiosos
- (+) Críticos
- (+) Generosos
- (+) Líderes
- (+) Son honestos
- (+) Humildad y sencillez

\*pero que se mueren por  
Parecerse a su JEFE!,  
al LÍDER!  
...al que MANDA!

- (-) Sin ganas de superarse
- (-) Se quejan por todo
- (-) Individualistas
- (-) No se comunican
- (-) Son pesimistas
- (-) Son chismosos
- (-) Sabelotodo
- (-) Peleadores
- (-) Llegan tarde
- (-) Son pasivos
- (-) Envidiosos
- (-) Criticones
- (-) Egoístas
- (-) Son mandones
- (-) Mentirosos
- (-) Pantalleros



Sostenibilidad



Aliados  
Estratégicos



Financiera



Cliente / Mercado



Eficiencia



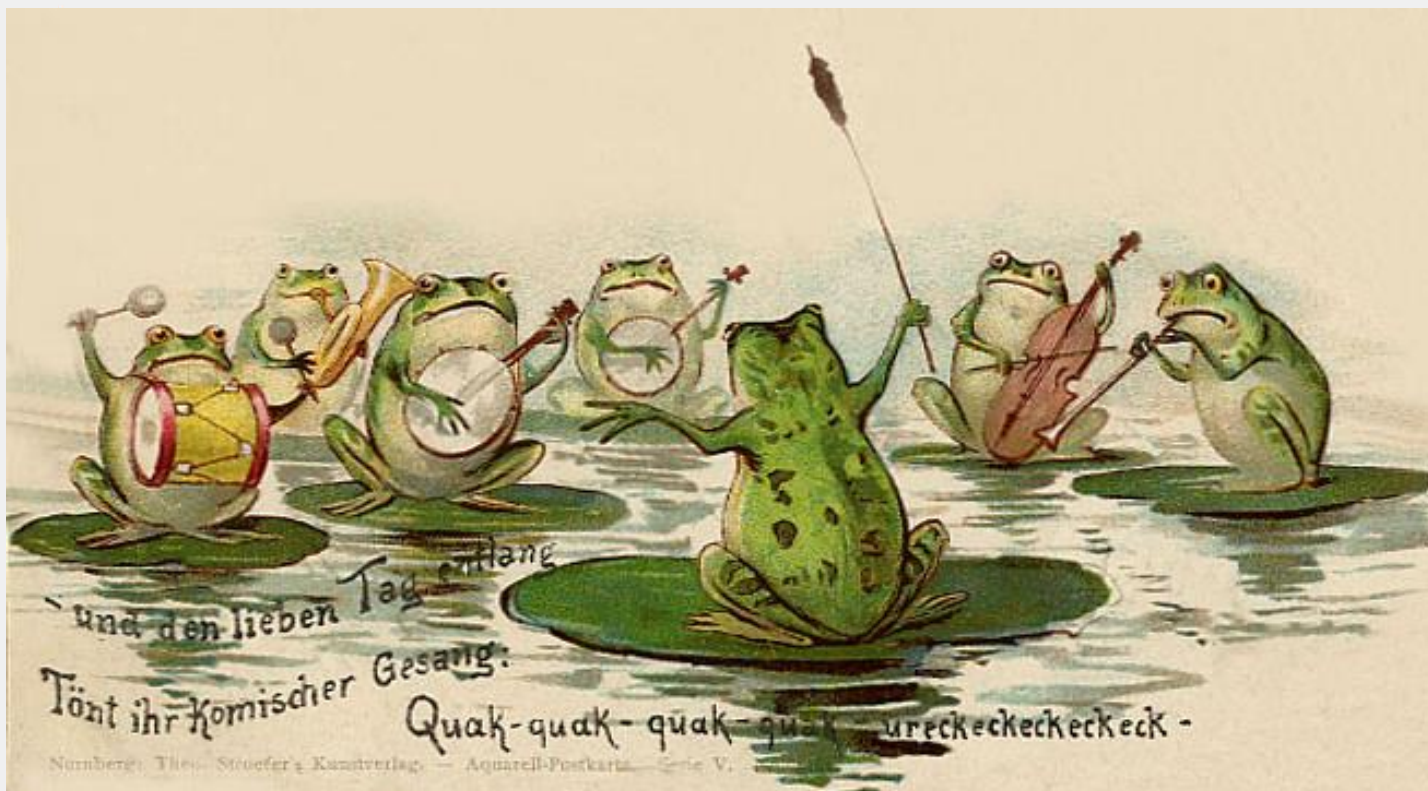
Innovación



Capital  
Estratégico



# CROACTIVOS



Sostenibilidad



Aliados  
Estratégicos



Financiera



Cliente / Mercado



Eficiencia



Innovación



Capital  
Estratégico



# TIPS

CRISIS

“KAMVYO”  
DE  
ACTITUD

SALARIO

AUTOCAUIDADO

INNOVACIÓN  
CREATIVIDAD



Sostenibilidad



Aliados  
Estratégicos



Financiera



Cliente / Mercado



Eficiencia



Innovación



Capital  
Estratégico

# TAREA



**POSITIVA**  
COMPAÑÍA DE SEGUROS

**LISTE 10**  
**REGALOS QUE**  
**LE DEJÓ LA**  
**PANDEMIA**

**LISTE 10**  
**CAMBIOS EN SU**  
**VIDA PERSONAL Y**  
**LABORAL POST**  
**COVID 19**

Después de la cuarentena ¡nada de  
made in china, ni made in usa, ni  
made in nada! "Primero mi Pais"



¡Necesitamos Reactivarnos con Fuerza!  
¡Necesitamos estar nuevamente de Pie!  
¡No Permitamos que ni un Peso Vaya Afuera!

¡AL PAIS LO SACAMOS  
ADELANTE JUNTOS!



Sostenibilidad



Aliados  
Estratégicos



Financiera



Cliente / Mercado



Eficiencia



Innovación



Capital  
Estratégico



En la ARL POSITIVA deseamos que la CALIDAD, PROTECCIÓN AMBIENTAL, SEGURIDAD INDUSTRIAL Y LA SALUD EN EL TRABAJO sea un COMPROMISO DE TODOS, dando cumplimiento a las NORMAS HSEQ por CONVICCIÓN y no por OBLIGACIÓN.

!!! Con los SG-HSEQ todos ganamos !!!



Sostenibilidad



Aliados  
Estratégicos



Financiera



Cliente / Mercado



Eficiencia



Innovación



Capital  
Estratégico



Sostenibilidad



Aliados  
Estratégicos



Financiera



Cliente / Mercado



Eficiencia



Innovación



Capital  
Estratégico

# PREGUNTAS ¿?

---



Sostenibilidad



Aliados  
Estratégicos



Financiera



Cliente / Mercado



Eficiencia



Innovación



Capital  
Estratégico





# Taller Web

#PositivaTeAcompaña