



# Taller Web

#PositivaTeAcompaña

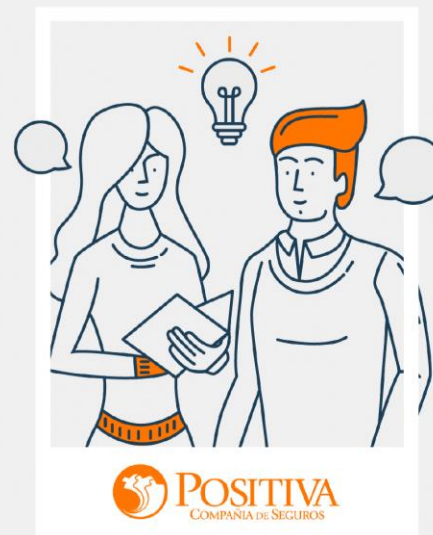
En este 2020 Positiva te acompaña  
con una estrategia en acción

NUESTRA ESTRATEGIA  
ES ACCIÓN  
POSITIVA

POSITIVA  
COMPANIA DE SEGUROS

POSITIVA EDUCA  
Presente en ti

# Taller Web Positiva Educa



Sostenibilidad



Aliados  
Estratégicos



Financiera



Cliente / Mercado



Eficiencia



Innovación



Capital  
Estratégico

# HOLA BIENVENIDOS

Ingeniero Industrial Especialista en Alta Dirección en Seguros y Gerencia en Seguridad y Salud en el Trabajo, con más de 19 años de experiencia en la administración de programas de prevención y aseguramiento en riesgos laborales en Colombia. Responsable de la conceptualización, diseño, desarrollo e implementación del proyecto de construcción del software para la administración del Sistema de Gestión en Seguridad y Salud en el Trabajo para el cumplimiento de la normatividad colombiana por parte de las empresas.



Sostenibilidad



Aliados  
Estratégicos



Financiera



Cliente / Mercado



Eficiencia



Innovación



Capital  
Estratégico



# Autoevaluación de Síntomas COVID-19



Sostenibilidad



Aliados  
Estratégicos



Financiera



Cliente / Mercado



Eficiencia



Innovación



Capital  
Estratégico

# OBJETIVO GENERAL

Socializar soluciones prácticas, sencillas y útiles para la construcción del protocolo de bioseguridad de las empresas en la prevención de la transmisión de COVID-19.



Sostenibilidad



Aliados  
Estratégicos



Financiera



Cliente / Mercado



Eficiencia



Innovación



Capital  
Estratégico

# Contexto Legal

## Resolución 666 de 2020 (24/04/2020)

Por medio de la cual se adopta el protocolo general de bioseguridad para mitigar, controlar y realizar el adecuado manejo de la pandemia del Coronavirus COVID-19.

### A CARGO DEL EMPLEADOR / CONTRATANTE:

3.1.5. Reportar a la EPS y a la ARL correspondiente los casos sospechosos y confirmados de COVID-19.

3.1.10. Promover ante sus trabajadores y contratistas, que tengan celulares inteligentes el uso de la aplicación CoronApp para registrar en ella su estado de salud.



Sostenibilidad



Aliados  
Estratégicos



Financiera



Cliente / Mercado



Eficiencia



Innovación



Capital  
Estratégico

# Contexto Legal

## Resolución 666 de 2020 (24/04/2020)

Por medio de la cual se adopta el protocolo general de bioseguridad para mitigar, controlar y realizar el adecuado manejo de la pandemia del Coronavirus COVID-19

### A CARGO DEL TRABAJADOR:

3.2.2. Reportar al empleador o contratante cualquier caso de contagio que se llegase a presentar en su lugar de trabajo o su familia, para que se adopten las medidas correspondientes.

3.2.3. Adoptar las medidas de cuidado de su salud y reportar al empleador o contratante las alteraciones de su estado de salud, especialmente relacionados con síntomas de enfermedad respiratoria y reportar en CoronApp.



Sostenibilidad



Aliados  
Estratégicos



Financiera



Cliente / Mercado



Eficiencia



Innovación



Capital  
Estratégico

# Contexto Legal

## Decreto 614 de 2020 (30/04/2020)

Por la cual se adiciona el título 18 a la parte 2 del Decreto 1078 de 2015, Decreto Único Reglamentario Sector de Tecnologías de la Información y Comunicación, para establecer los canales oficiales de reporte de información durante las emergencias sanitarias”

**Artículo 2.2.18.2. Aplicación tecnológica oficial en el territorio nacional.** “CoronApp Colombia” (CoronApp), o aquella que haga sus veces, es la única aplicación móvil oficial del Gobierno nacional que permite a los habitantes del territorio nacional, de manera gratuita (zero rating), tener acceso a información actualizada y veraz sobre emergencias sanitarias, su evolución en el país y alertas de prevención, así como reportar, a través de terminales móviles, un autodiagnóstico de su estado de salud

**Artículo 2.2.18.3. Línea oficial de atención telefónica.** La línea 192 es la línea de atención telefónica oficial del Gobierno nacional que permite a los habitantes del territorio nacional tener acceso a información actualizada sobre emergencias sanitarias, su evolución en el país, así como reportar un autodiagnóstico de su estado de salud.



Sostenibilidad



Aliados  
Estratégicos



Financiera



Cliente / Mercado



Eficiencia



Innovación



Capital  
Estratégico



# Definiciones

**Caso Sospechoso:** Signos y síntomas compatibles con la enfermedad, sin evidencia alguna de laboratorio (ausente, pendiente o negativa).

**Caso Probable:** Signos y síntomas compatibles con la enfermedad, sin evidencia definitiva de laboratorio.

**Caso Confirmado:** Evidencia definitiva de laboratorio, con o sin signos y/o síntomas compatibles con la enfermedad

**Fuente:** Módulo de Principios de Epidemiología para el Control de Enfermedades (MOPECE) /Segunda Edición Revisada – Organización Panamericana de la Salud / Organización Mundial de la Salud.

[https://www.paho.org/col/index.php?option=com\\_docman&view=download&category\\_slug=publicaciones-ops-oms-colombia&alias=856-mopec4&Itemid=688](https://www.paho.org/col/index.php?option=com_docman&view=download&category_slug=publicaciones-ops-oms-colombia&alias=856-mopec4&Itemid=688)



Sostenibilidad



Aliados  
Estratégicos



Financiera



Cliente / Mercado



Eficiencia



Innovación



Capital  
Estratégico

# Protocolo General de Bioseguridad

(Anexo Técnico Res 666/2020)

## Vigilancia de la Salud de los Trabajadores en el Contexto SGSST

- **No permitir** el ingreso personas que presenten síntomas de gripa ni cuadros de fiebre mayor o igual a 38 °c.
- Fomentar el autocuidado, especialmente el **monitoreo** de la temperatura corporal y de síntomas respiratorios por parte de los trabajadores.
- Establecer el **canal de información** entre el empleador, la EPS, la ARL y el trabajador para que informe cualquier sospecha de síntomas o contacto estrecho con personas confirmadas con COVID-19 y manejarlo de manera confidencial.



Sostenibilidad



Aliados  
Estratégicos



Financiera



Cliente / Mercado



Eficiencia



Innovación



Capital  
Estratégico

# Protocolo General de Bioseguridad

## (Anexo Técnico Res 666/2020)

### Vigilancia de la Salud de los Trabajadores en el Contexto SGSST

- Se debe desarrollar un proceso **diario de monitoreo** de estado de salud y temperatura personal.....
- Establecer un protocolo de **verificación** de estado de salud (reporte de **síntomas** respiratorios y toma de temperatura) cuando haya ingresado a las instalaciones de proveedores y clientes.



Sostenibilidad



Aliados  
Estratégicos



Financiera



Cliente / Mercado



Eficiencia



Innovación



Capital  
Estratégico

# ¿Cómo lo hago?

## Aplicación Autoevaluación de Síntomas COVID-19



Sostenibilidad



Aliados  
Estratégicos



Financiera



Cliente / Mercado



Eficiencia



Innovación



Capital  
Estratégico

# Beneficio Empleador o Contratante

- Identificación **diaria** de los trabajadores sospechosos de COVID-19 con el fin de realizar el reporte a la EPS y ARL.
- Reportes consolidados en tiempo real de todos los trabajadores, con una **identificación** de casos sospechosos.
- Autoevaluación de Síntomas COVID-19 por parte de sus trabajadores desde **cualquier dispositivo** conectado a la internet.
- **Fortalecimiento** en el reporte en los casos donde no se disponga de celulares inteligentes por parte de los trabajadores.



Sostenibilidad



Aliados  
Estratégicos



Financiera



Cliente / Mercado



Eficiencia



Innovación



Capital  
Estratégico

# Beneficio Trabajadores

- Facilidad **aplicación autoevaluación de síntomas COVID-19** al empleador/contratante utilizando únicamente el número de identificación personal.
- Reporte diario de los síntomas COVID-19 del trabajador desde **cualquier dispositivo** conectado a la internet.
- Facilidad en el **reporte al empleador o contratante** de los síntomas COVID-19 que alteren el estado de salud de cada trabajador.



Sostenibilidad



Aliados  
Estratégicos



Financiera



Cliente / Mercado



Eficiencia



Innovación



Capital  
Estratégico

En este 2020 Positiva te acompaña  
con una estrategia en acción

NUESTRA ESTRATEGIA  
ES ACCIÓN  
POSITIVA

POSITIVA  
COMPANIA DE SEGUROS

POSITIVA EDUCA  
Presente en ti

# ALISTA<sup>®</sup>

*gestión a tu alcance*

Haz clic aquí y realiza la  
**AUTOEVALUACIÓN**  
DE SÍNTOMAS **COVID-19**



Sostenibilidad



Aliados  
Estratégicos



Financiera



Cliente / Mercado



Eficiencia



Innovación



Capital  
Estratégico



Sostenibilidad



Aliados  
Estratégicos



Financiera



Cliente / Mercado



Eficiencia



Innovación



Capital  
Estratégico





# Taller Web

#PositivaTeAcompaña