

Taller Web Positiva Educa Primeros Auxilios Básicos



Sostenibilidad



Aliados
Estratégicos



Financiera



Cliente / Mercado



Eficiencia



Innovación



Capital
Estratégico

En este **2020 Positiva te acompaña**
con una estrategia en acción

NUESTRA ESTRATEGIA
ES **ACCIÓN**
POSITIVA

POSITIVA
COMPANIA DE SEGUROS

POSITIVA EDUCA
Pensando en ti



HOLA

BIENVENIDOS

Yo soy Luis Castillo

Profesional en salud ocupacional,
especialista en evaluación ambiental de
proyectos, coordinador trabajo en alturas,
seminarista de sistemas integrados hseq



Sostenibilidad



Aliados
Estratégicos



Financiera



Cliente / Mercado



Eficiencia



Innovación



Capital
Estratégico

• OBJETIVOS general

- Capacitar e instruir en la aplicación de técnicas en Primeros Auxilios y desarrollar habilidades y destrezas en los asistentes, optimizando las competencias del talento humano en la atención de víctimas.



Sostenibilidad



Aliados
Estratégicos



Financiera



Cliente / Mercado



Eficiencia



Innovación



Capital
Estratégico

• OBJETIVOS específicos

Al finalizar la capacitación los participantes estarán en capacidad de:

- Definir el concepto Primeros Auxilios Básicos.
- Indicar los objetivos de los Primeros Auxilios Básicos.
- Seguir las reglas ineludibles para la atención de una víctima
- Proporcionar el soporte básico de vida a un paciente de un accidente o una enfermedad de manifestación súbita.



Sostenibilidad



Aliados
Estratégicos



Financiera



Cliente / Mercado



Eficiencia



Innovación



Capital
Estratégico



Conceptos y definiciones

- Aspectos generales



Sostenibilidad



Aliados
Estratégicos



Financiera



Cliente / Mercado



Eficiencia



Innovación



Capital
Estratégico

• PRIMEROS AUXILIOS

. Primera ayuda en salud, que se presta de forma inmediata, adecuada y provisional a una persona que ha sufrido un accidente o una enfermedad de manifestación súbita.



Sostenibilidad



Aliados
Estratégicos



Financiera



Cliente / Mercado



Eficiencia



Innovación



Capital
Estratégico

• Responsabilidades de un Capacitado en Primeros Auxilios

Código

Penal

Artículo 131. Omisión de socorro

El que omitiere, sin justa causa, auxiliar a una persona cuya vida o salud se encontrare en grave peligro, incurrirá en prisión de treinta y dos (32) a setenta y dos (72) meses.

Lea
más: https://leyes.co/codigo_penal/131.htm

El incumplimiento de los deberes puede hacer que el capacitado, incurra en lo siguiente:



Sostenibilidad



Aliados
Estratégicos



Financiera



Cliente / Mercado



Eficiencia



Innovación



Capital
Estratégico

- ASPECTOS MEDICOS LEGALES en
- **Primeros Auxilios**

- **Imprudencia**
- **Impericia**
- **Negligencia**
- **Abandono**



Sostenibilidad



Aliados
Estratégicos



Financiera



Cliente / Mercado



Eficiencia



Innovación



Capital
Estratégico

• DERECHOS DEL PACIENTE

- ❖ Solicitar y recibir la atención primaria
- ❖ Exigir secreto sobre su condición y tratamiento recibido
- ❖ Denunciar o demandar
- ❖ Rechazar la ayuda o la atención primaria



Sostenibilidad



Aliados
Estratégicos



Financiera



Cliente / Mercado



Eficiencia



Innovación



Capital
Estratégico

• SISTEMA DE EMERGENCIAS MÉDICAS

Cadena de recursos y servicios, unidos en una red para prestar asistencia continua a una víctima, en el lugar del incidente y hasta la llegada a un centro asistencial



Sostenibilidad



Aliados
Estratégicos



Financiera



Cliente / Mercado



Eficiencia



Innovación



Capital
Estratégico

OBJETIVOS DE LOS PRIMEROS AUXILIOS



Salvar y conservar la
Vida

Evitar complicaciones
Físicas y psicológicas

Asegurar el
traslado



Sostenibilidad



Aliados
Estratégicos



Financiera



Cliente / Mercado



Eficiencia



Innovación



Capital
Estratégico

NORMAS GENERALES

- ✓ No administre medicamentos,
- ✓ No dé líquidos por vía oral a personas con alteraciones de la conciencia.
- ✓ No dé licor en ningún caso.
- ✓ No haga comentarios sobre el estado de salud del lesionado.



Sostenibilidad



Aliados
Estratégicos



Financiera



Cliente / Mercado



Eficiencia



Innovación



Capital
Estratégico



Reglas inelidubles

- Para la aplicación de los primeros auxilios



Sostenibilidad



Aliados
Estratégicos



Financiera



Cliente / Mercado



Eficiencia



Innovación

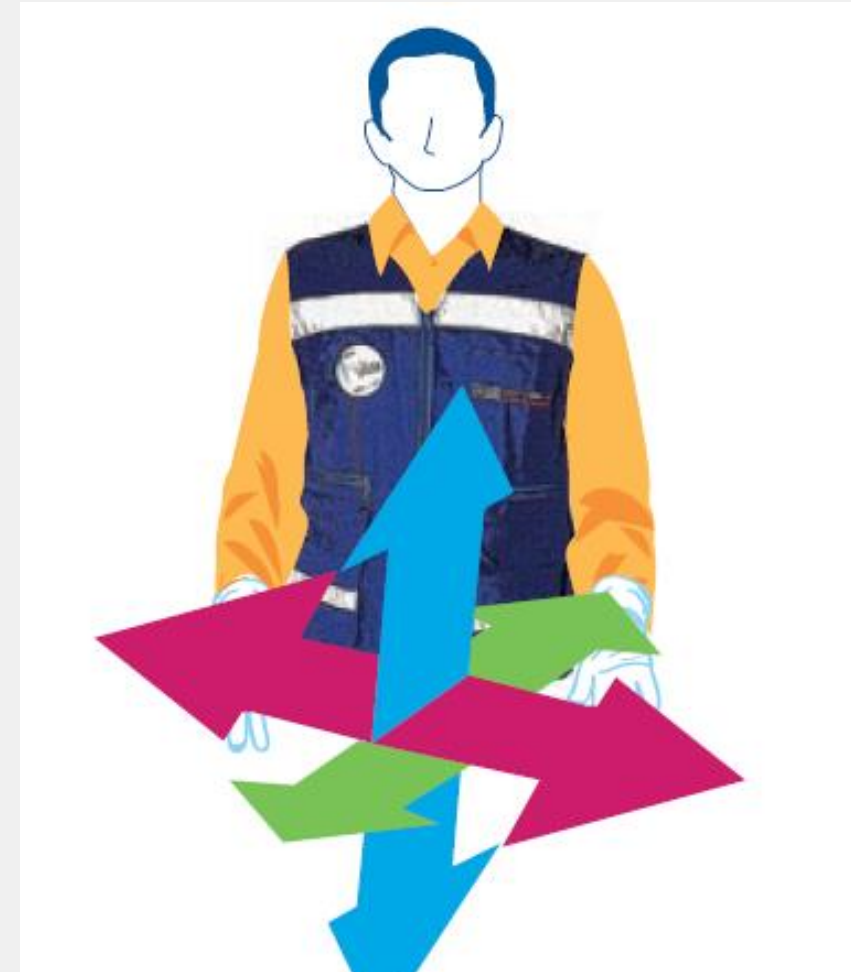


Capital
Estratégico

• REGLAS INELUDIBLES

CONSERVAR LA CALMA.
REGLA DE ORO.
EVALUACIÓN GLOBAL.

¿ QUÉ PASO?
¿ QUÉ PASA?
¿ QUÉ HACER?



Sostenibilidad



Aliados
Estratégicos



Financiera



Cliente / Mercado



Eficiencia



Innovación



Capital
Estratégico



PROCEDIMIENTO DE ATENCIÓN

- Se denominan signos vitales, las señales o reacciones que presenta un ser humano con vida, que revelan las funciones básicas del organismo.



Sostenibilidad



Aliados
Estratégicos



Financiera



Cliente / Mercado



Eficiencia



Innovación



Capital
Estratégico



Señales o reacciones
de vida, que revelan las

funciones básicas del organismo.



Sostenibilidad



Aliados
Estratégicos



Financiera



Cliente / Mercado



Eficiencia



Innovación

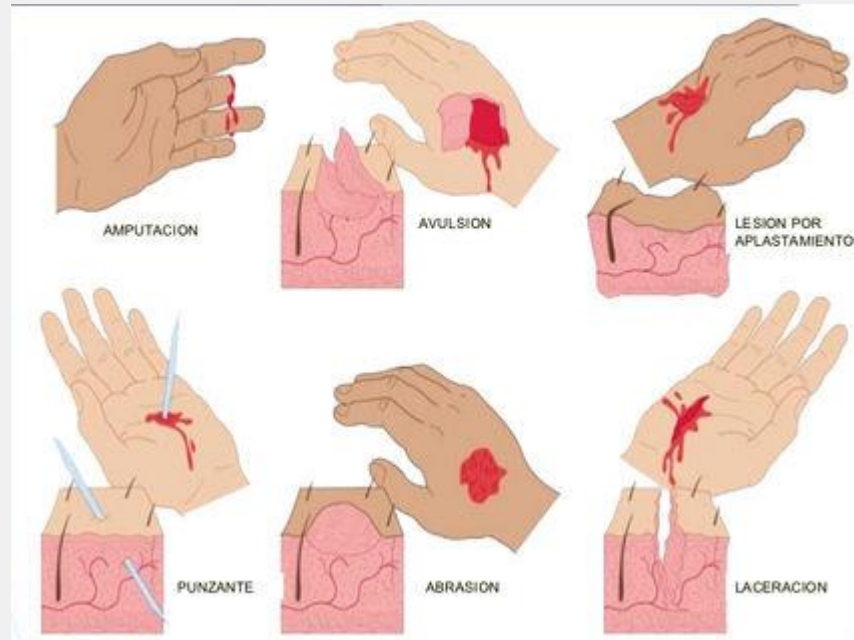


Capital
Estratégico

QUE HACER EN CASO DE...

HERIDAS

LIMPIEZA



QUE HACER EN CASO DE...

HEMORRAGIAS

PRESIÓN, OBSTRUCCIÓN Y ELEVACIÓN



Sostenibilidad



Aliados
Estratégicos



Financiera



Cliente / Mercado



Eficiencia



Innovación



Capital
Estratégico

QUE HACER EN CASO DE...

QUEMADURAS

BAJAR LA TEMPERATURA Y MANTENER HUMEDA



Sostenibilidad



Aliados
Estratégicos



Financiera



Cliente / Mercado



Eficiencia



Innovación



Capital
Estratégico

QUE HACER EN CASO DE...

SALPICADURAS

**ABUNDANTE AGUA MINIMO 15 MIN
CAMBIO DE ROPA**



Sostenibilidad



Aliados
Estratégicos



Financiera



Cliente / Mercado



Eficiencia



Innovación



Capital
Estratégico

QUE HACER EN CASO DE...

ATRAGANTAMIENTO

MANIOBRA DE HEIMLICH



Sostenibilidad



Aliados
Estratégicos



Financiera



Cliente / Mercado



Eficiencia



Innovación



Capital
Estratégico

QUE HACER EN CASO DE...

DESMAYO

**ACOMODAR EL PACIENTE Y
ELEVACION DE PIERNAS**



Sostenibilidad



Aliados
Estratégicos



Financiera



Cliente / Mercado



Eficiencia



Innovación



Capital
Estratégico

1. ASEGURAR EL AREA

1. YO, 2. PRESENTES Y 3. EL PACIENTE

NO TOCAR A NADIE

NO PELEAR CON NADIE



Sostenibilidad



Aliados
Estratégicos



Financiera



Cliente / Mercado



Eficiencia



Innovación



Capital
Estratégico

2. BIOSEGURIDAD

ANTES QUE NADA ASEGURARSE DE TENER

1. GUANTES
2. GAFAS DE SEGURIDAD
3. TAPABOCAS



3. ESTADO DE CONSCIENCIA

ALERTA

VERBAL.

DOLOR

INCONSCIENTE



Sostenibilidad



Aliados
Estratégicos



Financiera



Cliente / Mercado



Eficiencia



Innovación



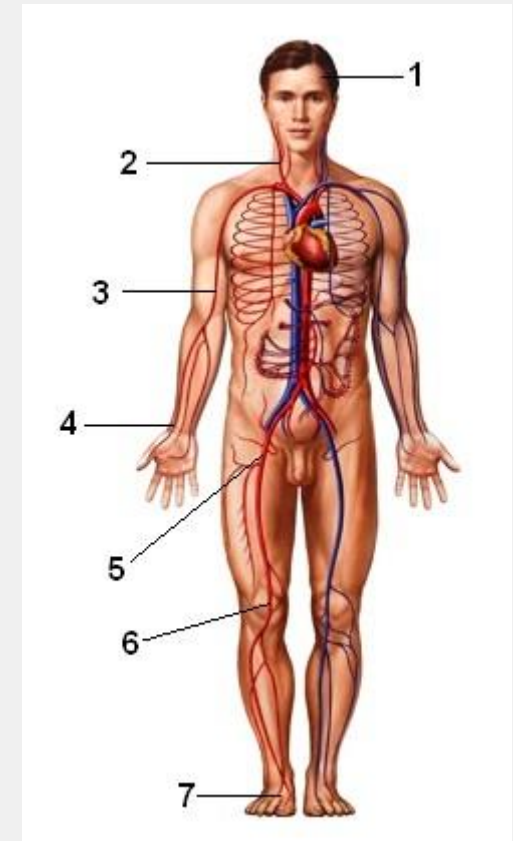
Capital
Estratégico

- 4. VALORACIÓN PRIMARIA
- O CAB:

C. CIRCULACIÓN. TOMA DE PULSO
CON CONTROL DE HEMORRAGIAS,
RCP.

A. APERTURA DE LA VÍA AÉREA CON
CONTROL DE LA COLUMNA
CERVICAL.

B. BUSCAR RESPIRACIÓN.
OBSERVANDO LA VENTILACIÓN.



Sostenibilidad



Aliados
Estratégicos



Financiera



Cliente / Mercado



Eficiencia



Innovación



Capital
Estratégico

SIGNOS VITALES

TOMA DE PULSO

ANALISIS DE LA RESPIRACIÓN

FUERTE

DEBIL

AUSENTE



5 SEG.



Sostenibilidad



Aliados
Estratégicos



Financiera



Cliente / Mercado



Eficiencia



Innovación



Capital
Estratégico

ALINEACIÓN CERVICAL

PULGAR: SOBRE POMULOS

INDICE: SOBRE MANDIBULA

MEDIO: ZONA DEL PULSO

ANULAR Y MEÑIQUE: ZONA DE LA NUCA



Sostenibilidad



Aliados
Estratégicos



Financiera



Cliente / Mercado



Eficiencia



Innovación



Capital
Estratégico



Valoración secundaria



• valoración es:

- Procedimiento para detectar lesiones que no se ven a simple vista.
- Se hace en busca de:
 - Heridas.
 - Deformidades.
 - Dolor.



Sostenibilidad



Aliados
Estratégicos



Financiera



Cliente / Mercado



Eficiencia

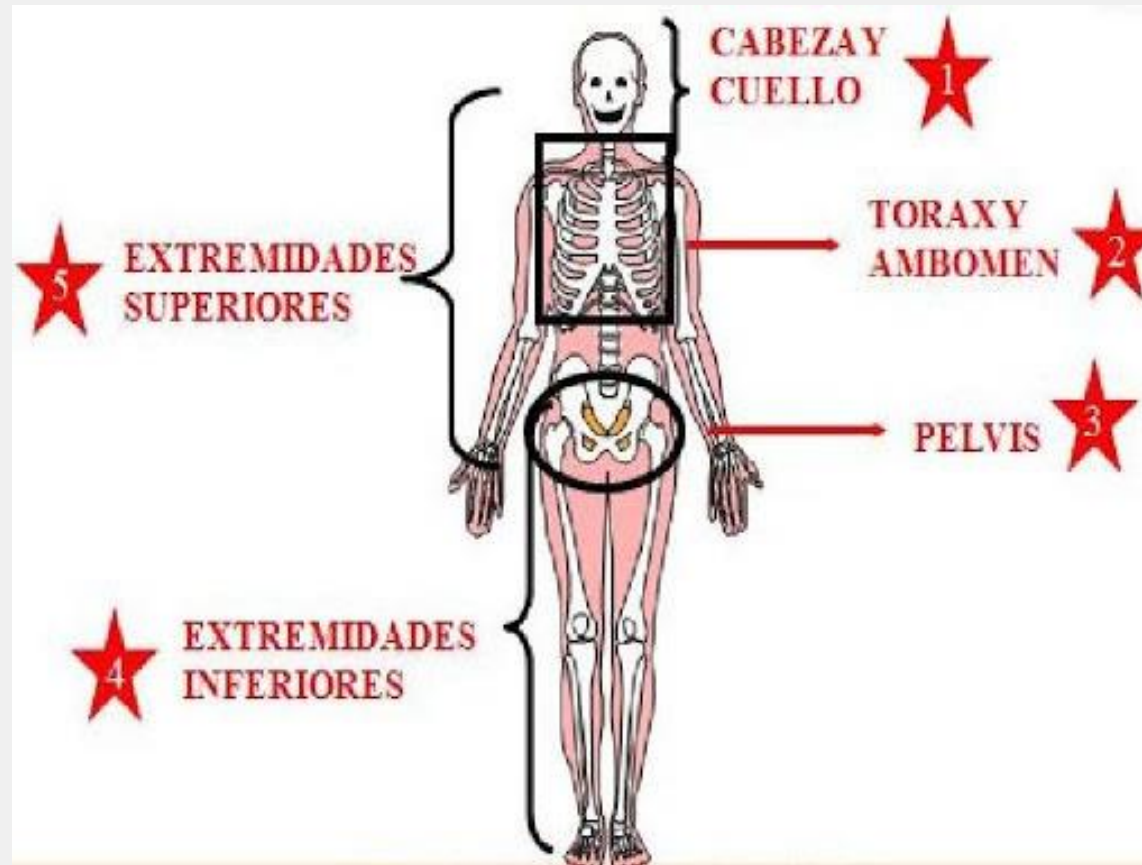


Innovación



Capital
Estratégico

PROCEDIMIENTO



Sostenibilidad



Aliados
Estratégicos



Financiera



Cliente / Mercado



Eficiencia



Innovación



Capital
Estratégico

•TIPS

- 1) TENER EN CUENTA LA ROTACION EN ALINEACION CERVICAL
- 2) CONSIDERAR POSIBLE TIPO DE PRIAPISMO
- 3) FORMARSE Y CERTIFICARSE SEGÚN NORMATIVAS LEGALES
- 4) MANTENER ELEMENTOS PARA LA ATENCIÓN A EMERGÉNCIAS NO SOLO EN TRABAJO (MALETA CON ELEMENTOS, EXTINTOR Y BOTIQUIN)
- 5) REALIZAR SIMULACROS, GRUPOS FAMILIARES DE PUNTO DE ENCUENTRO.



Sostenibilidad



Aliados
Estratégicos



Financiera



Cliente / Mercado



Eficiencia



Innovación



Capital
Estratégico

TIPS



GRACIAS



Sostenibilidad



Aliados
Estratégicos



Financiera



Cliente / Mercado



Eficiencia



Innovación



Capital
Estratégico