



 **Posipedia**



POSITIVA
COMPAÑÍA DE SEGUROS
LO BUENO DEBE SER PARA TODOS

Guía de trabajo
seguro de izaje de cargas

1. Qué es izaje mecánico de cargas?

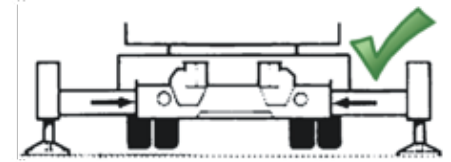
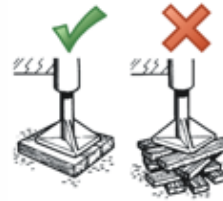
El izaje mecánico de cargas es una operación que se realiza para mover objetos grandes y/o pesados y que no pueden ser transportados manualmente. El equipo utilizado para tal operación es todo dispositivo que permita elevar o bajar una carga previamente calculada en forma segura y controlada. Sin embargo, muchas muertes o lesiones serias pueden ocurrir con las grúas cuando estas no son operadas correctamente, no se inspeccionan de la manera adecuada o no se le realiza un mantenimiento apropiado.

2. Riesgos asociados

- Desplome de la carga.
- Atrapamiento contra la carga o accesorios de izaje como eslinga.
- Golpe contra objetos móviles.
- Caídas al mismo o diferente nivel.
- Daños a propiedad.

3. Recomendaciones

- No opere la grúa si no ha sido capacitado para ello.
- Antes de operar la grúa inspeccione todos los controles para asegurarse que funcionan apropiadamente.
- Asegúrese de que la grúa esté sobre una superficie firme, estable y nivelada.
- Extienda completamente los estabilizadores y balice las áreas accesibles dentro del radio de operación de la grúa.



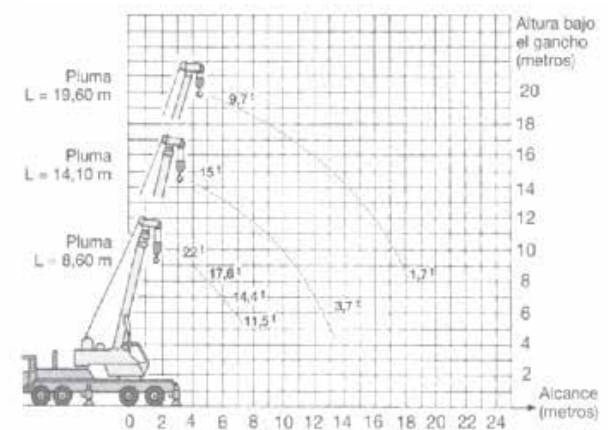
- No opere la grúa a menos de 3 metros de distancia de de energía.



- Inspeccione todos los cables, eslingas y accesorios antes usarlos. Realice inspecciones periódicas a estos elementos.



- No intente sobrepasar la capacidad de carga de la grúa.





POSITIVA
COMPANIA DE SEGUROS
LO BUENO DEBE SER PARA TODOS

- Eleve unos pocos centímetros la carga y verifique el sistema de frenos antes de izar completamente.
- No mueva cargas sobre personas.



- No mantenga una carga suspendida innecesariamente.



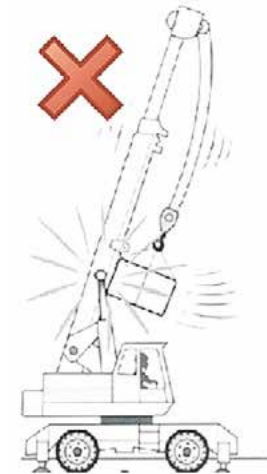


POSITIVA
COMPANIA DE SEGUROS
LO BUENO DEBE SER PARA TODOS

- No levante una carga más de lo necesario.
- No manipule la carga directamente con las manos. Use manilas o ganchos.

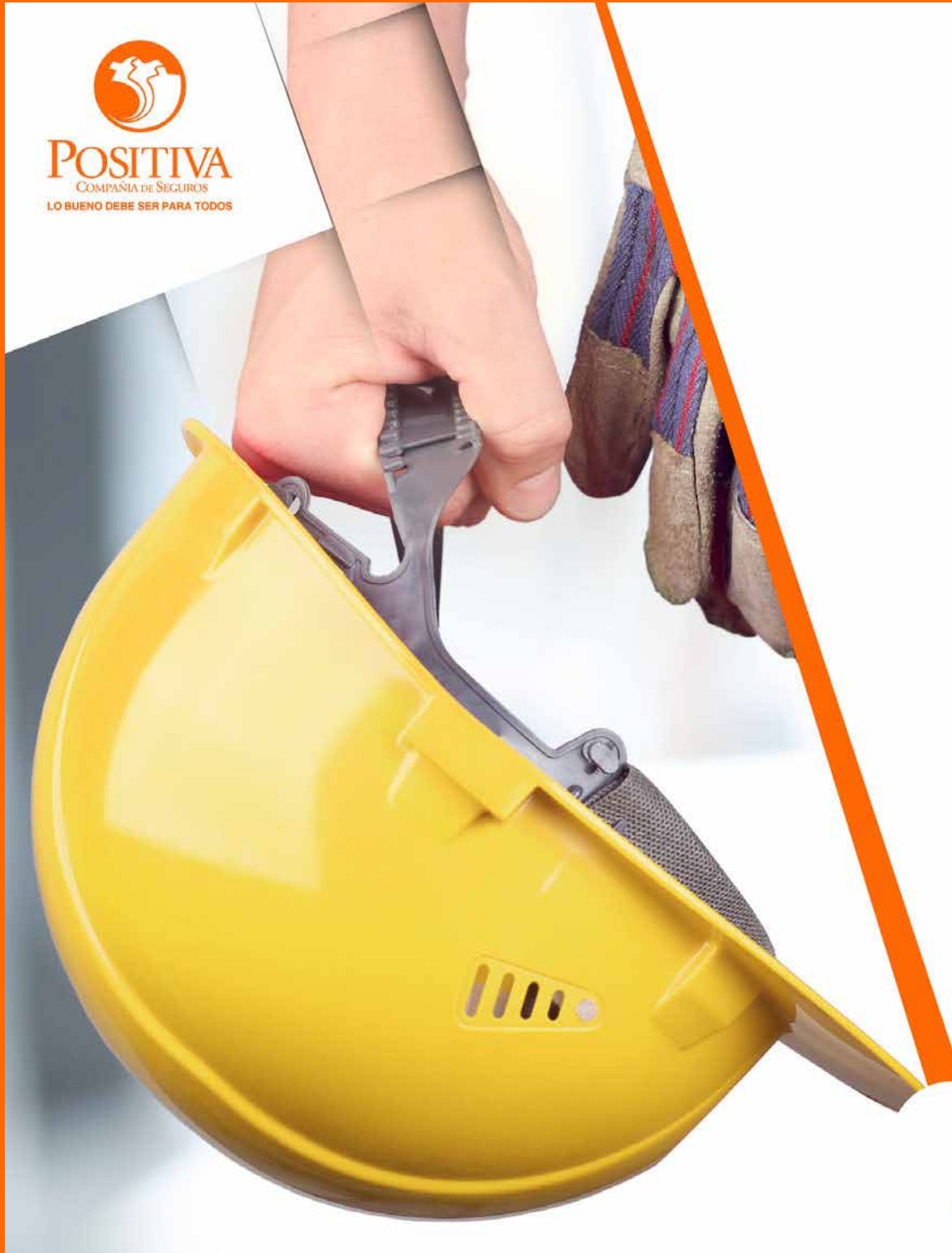


- No realice movimientos bruscos ni haga cambios de dirección repentinos con la grúa.

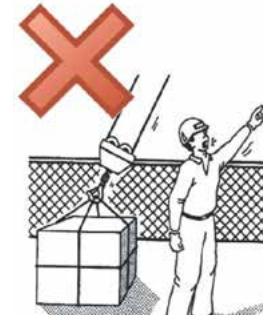




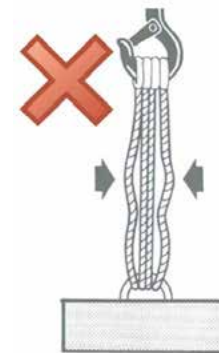
POSITIVA
COMPANIA DE SEGUROS
LO BUENO DEBE SER PARA TODOS



- No transporte personas.
- La carga debe levantarse de manera vertical.



- Distribuya la carga en todos los ramales de la eslinga.
- Almacene correctamente las eslingas y accesorios.





POSITIVA
COMPANÍA DE SEGUROS
LO BUENO DEBE SER PARA TODOS

- Solamente una persona estará asignada para guiar al operador. Conozca las señales de mano.

SEÑALES DE MANO - GRÚAS



SUBIR



BAJAR



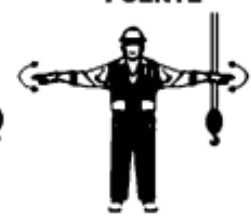
**MOVER EL
PUENTE**



**MOVER EL
TROLLEY**



PARAR



PARAR URGENTE



**VARIOS
TROLLEYS**



**MUEVA
DESPACIO**



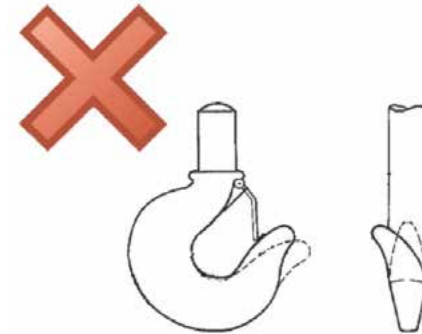
**MAGNETO
DESCONECTADO**



POSITIVA
COMPANIA DE SEGUROS
LO BUENO DEBE SER PARA TODOS



- No use ganchos o accesorios en mal estado.



- Use los elementos de protección personal.

